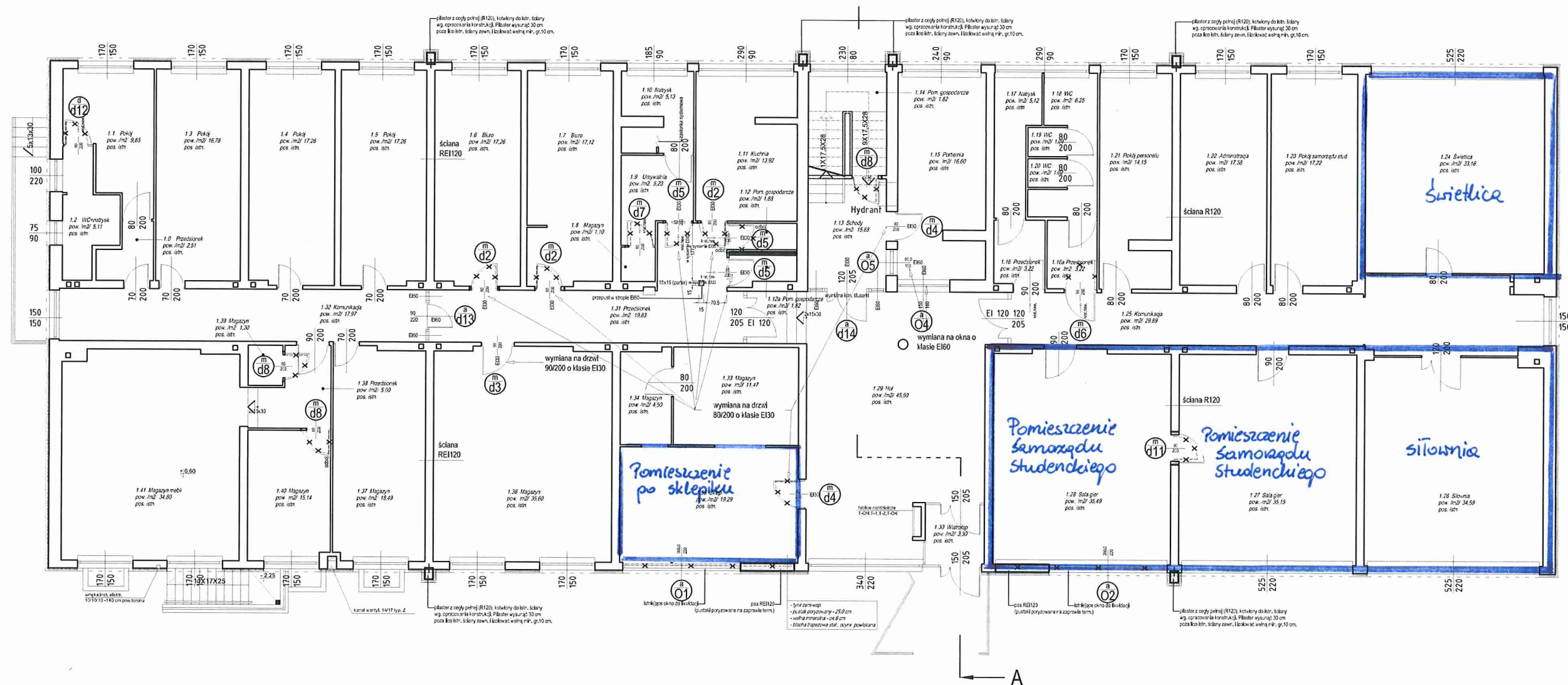


ZESTAWIENIE ŚLUSARKI DRZWIOWEJ I OKIENNEJ RZUT PARTERU SKALA 1:100



LEGENDA:

- przegrody istniejące
- wyburzenia
- przegrody projektowane
- X X - demontaż
- el. projektowany

Temat: Przebudowa domu studenckiego Promień pod względem zabezpieczeń przeciwpożarowych		
Adres: działka nr 1776/1 obr. 207 w Rzeszowie		
Inwestor: Politechnika Rzeszowska ul. Wincentego Pola 2, 35-959 Rzeszów		
Nazwa rysunku: Zestawienie ślusarki drzwiowej i okiennej Rzut parteru	Skala: 1:100	Nr arkusza: A-2
PROJEKT WYKONAWCZY		
Projektant: mgr inż. arch. Dariusz Sediwy up. bud. nr ewid.: 438/2001		Branża: architektoniczna Data: 12-2010 r.

DOM STUDENCKI PROMIEN