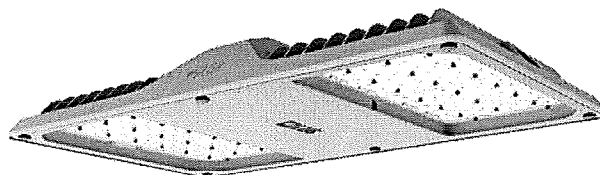


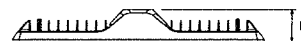
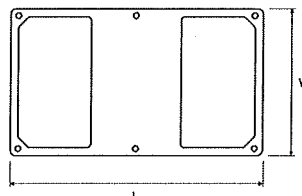
Przemysłowa oprawa z nowoczesnymi źródłami światła LED.

<b>DANE MECHANICZNE</b>	<b>Montaż:</b> zwieszany, na łańcuszkach (na zamówienie), producent nie zapewnia elementów zawieszenia <b>Obudowa:</b> aluminium wtryskiwane wysokociśnieniowo <b>Kolor:</b> szary <b>Klosz:</b> szyba hartowana
<b>DANE ELEKTRYCZNE</b>	<b>Efektywność zasilacza:</b> >95% <b>Przylącze elektryczne:</b> 3-półkowe złącze <b>Zasilanie:</b> 220-240V 50/60Hz <b>Zawiera źródło światła:</b> tak <b>Rodzaj osprzętu:</b> ED, DALI
<b>DANE OPTYCZNE</b>	<b>Rozsył światła:</b> obrotowo-symetryczny <b>Sposób świecenia:</b> bezpośredni
<b>DANE DODATKOWE</b>	<b>Żywotność (L70B50):</b> 60 000 h <b>Żywotność (L80B10):</b> 50 000 h <b>Żywotność (TM21 L90B10):</b> 40 000 h
<b>DANE OGÓLNE</b>	<b>Gwarancja:</b> 3 lata <b>Zastosowanie:</b> magazyny, centra logistyczne, obiekty przemysłowe, obiekty sportowe, zadaszenia

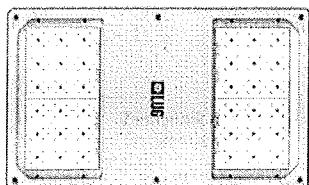


Kod	Zamiennik technologii konwencjonalnej [W]	Rodzaj osprzętu	Kąt świecenia	Moc LED [W]	Moc oprawy [W]	Strumień LED [lm]	Strumień oprawy [lm]	Skuteczność [lm/W]	Temperatura barwowa [K]	CRI/ Ra	Zakres temperatury pracy [°C]
300092.00068	400W MH (480W)	ED	100°	200	214	29000	27000	126	4000	≥80	-30 ... +40
300092.00094	400W MH (480W)	DALI	100°	200	215	29000	27000	126	4000	≥80	-30 ... +40

Kod	Wymiary [mm] L W H	Wymiary montażowe [mm] L	Ilość na palecie	Ilość w opakowaniu	Masa netto [kg]
300092.00068	675 398 90	590	30	1	11,0
300092.00094	675 398 90	590	30	1	11,0



## POZOSTAŁE ZDJĘCIA



Tolerancja strumienia świetlnego +/- 10%.

Strumień światła, rozkład natężenia światła i wydajność świetlna zostały zbadane według normy EN ISO 17025:2005 dla serii norm EN13032 oraz normy LM-79.

Aktualne dane produktu dostępne na naszej stronie [www.lugbox24.com](http://www.lugbox24.com)

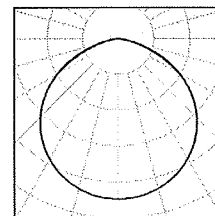
LUG Light Factory Sp. z o.o.  
65-127 Zielona Góra, ul. Gorzowska 11  
Biuro Regionalne Rzeszów  
35-060 Rzeszów, ul. Słowackiego 20/108

Edytor Krzysztof Mikołajczyk  
Telefon +48 68 45 332 39  
faks  
e-Mail krzysztof.mikolajczyk@lug.com.pl

## Hala Sportowa Politechniki Rzeszowskiej / Lista opraw

57 Ilość LUG LIGHT FACTORY 300092.00068 4217  
CRUISER 2 LB PLUS LED 29000 840  
Numer artykułu: 300092.00068  
Strumień świetlny (Oprawa): 27001 lm  
Strumień świetlny (Lampy): 27000 lm  
Moc opraw: 214.0 W  
Klasyfikacja oświetleń CIE: 100  
Kod Flux CIE: 49 83 98 100 100  
Wypożyczenie: 1 x LED 4000K (Czynnik korekcyjny 1.000).

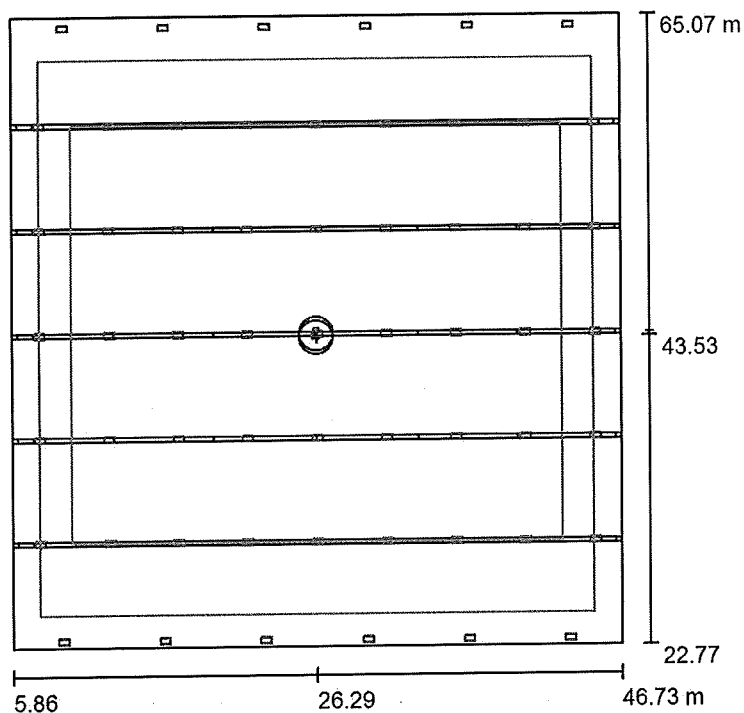
Ilustracje oświetleń  
znajdziesz w naszym  
katalogu oświetleń.



LUG Light Factory Sp. z o.o.  
65-127 Zielona Góra, ul. Gorzowska 11  
Biuro Regionalne Rzeszów  
35-060 Rzeszów, ul. Słowackiego 20/108

Edytor Krzysztof Mikołajczyk  
Telefon +48 68 45 332 39  
faks  
e-Mail krzysztof.mikolajczyk@lug.com.pl

## Hala Sportowa - Cruiser 2 LB LED / Powierzchnie obliczeniowe (zestawienie wyników)



Skala 1 : 482

### Lista powierzchni obliczeniowych

Nr.	Etykieta	Typ	Siatka	$E_m$ [lx]	$E_{min}$ [lx]	$E_{max}$ [lx]	$E_{min} / E_m$	$E_{min} / E_{max}$
1	Hala Sportowa całość	pionowa	64 x 64	649	469	712	0.722	0.658
2	Hala - boiska sportowe	pionowa	64 x 64	675	598	713	0.885	0.838

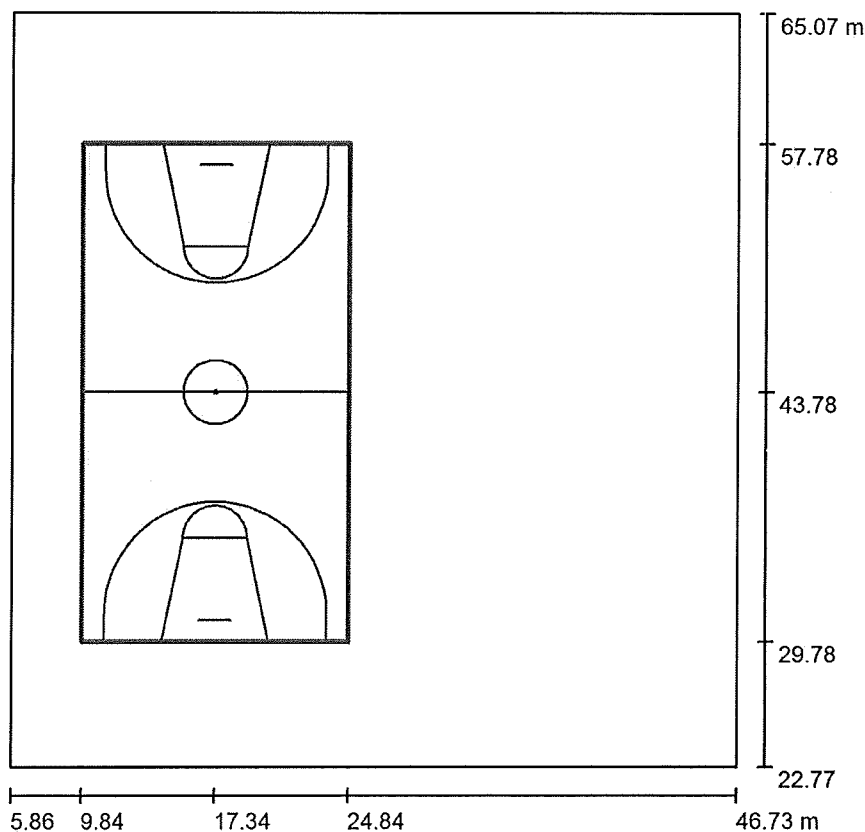
### Podsumowanie wyników

Typ	Liczba	Średnia [lx]	Min. [lx]	Maks. [lx]	$E_{min} / E_m$	$E_{min} / E_{max}$
pionowa	2	659	469	713	0.71	0.66

LUG Light Factory Sp. z o.o.  
65-127 Zielona Góra, ul. Gorzowska 11  
Biuro Regionalne Rzeszów  
35-060 Rzeszów, ul. Słowackiego 20/108

Edytor Krzysztof Mikołajczyk  
Telefon +48 68 45 332 39  
faks  
e-Mail krzysztof.mikolajczyk@lug.com.pl

## Hala Sportowa - Cruiser 2 LB LED / Koszykówka 1 Siatka obliczeniowa (PA) / Podsumowanie



Skala 1 : 404

Pozycja: (17.335 m, 43.779 m, 0.000 m)

Rozmiar: (28.000 m, 15.000 m)

Rotacja: (0.0°, 0.0°, 90.0°)

Typ: Normalna, Siatka: 13 x 7 Punkty

Należy do następujących obiektów sportowych: Koszykówka 1

### Zestawienie wyników

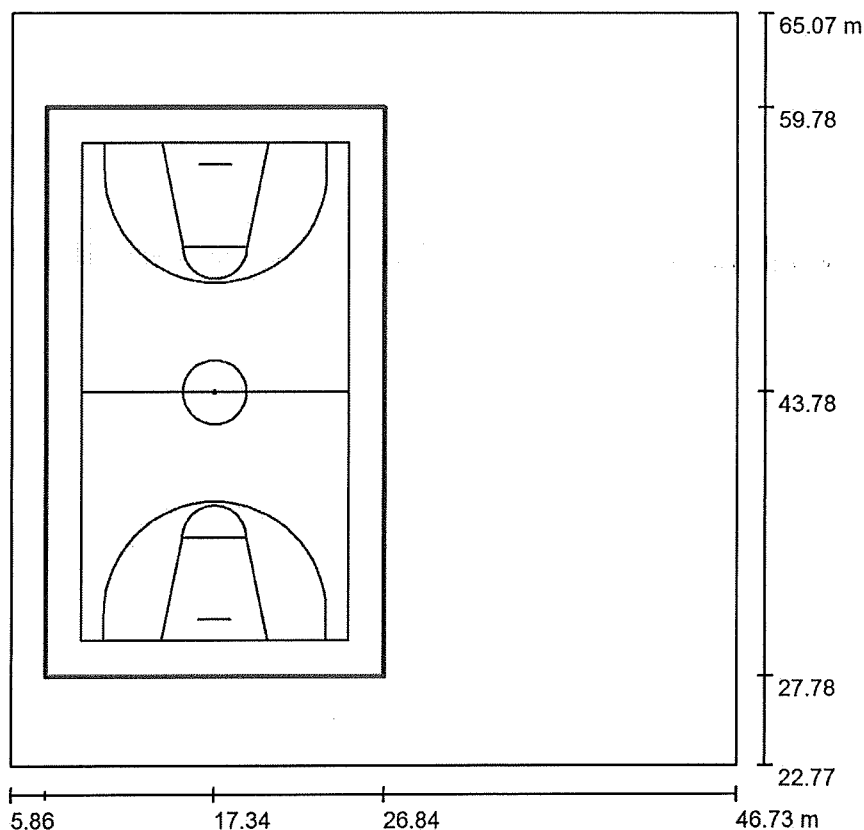
Nr.	Typ	$E_m$ [lx]	$E_{min}$ [lx]	$E_{max}$ [lx]	$E_{min} / E_m$	$E_{min} / E_{max}$	$E_{h\ m} / E_m$	W [m]	Kamera
1	pionowa	673	610	706	0.91	0.86	/	0.000	/

$E_{h\ m} / E_m$  = Stosunek między średnim poziomym i pionowym natężeniem oświetlenia, W = Wysokość pomiaru

LUG Light Factory Sp. z o.o.  
65-127 Zielona Góra, ul. Gorzowska 11  
Biuro Regionalne Rzeszów  
35-060 Rzeszów, ul. Słowackiego 20/108

Edytor Krzysztof Mikołajczyk  
Telefon +48 68 45 332 39  
faks  
e-Mail krzysztof.mikolajczyk@lug.com.pl

## Hala Sportowa - Cruiser 2 LB LED / Koszykówka 2 Siatka obliczeniowa (TA) / Podsumowanie



Skala 1 : 404

Pozycja: (17.335 m, 43.779 m, 0.000 m)  
Rozmiar: (32.000 m, 19.000 m)  
Rotacja: (0.0°, 0.0°, 90.0°)  
Typ: Normalna, Siatka: 15 x 9 Punkty  
Należy do następujących obiektów sportowych: Koszykówka 1

### Zestawienie wyników

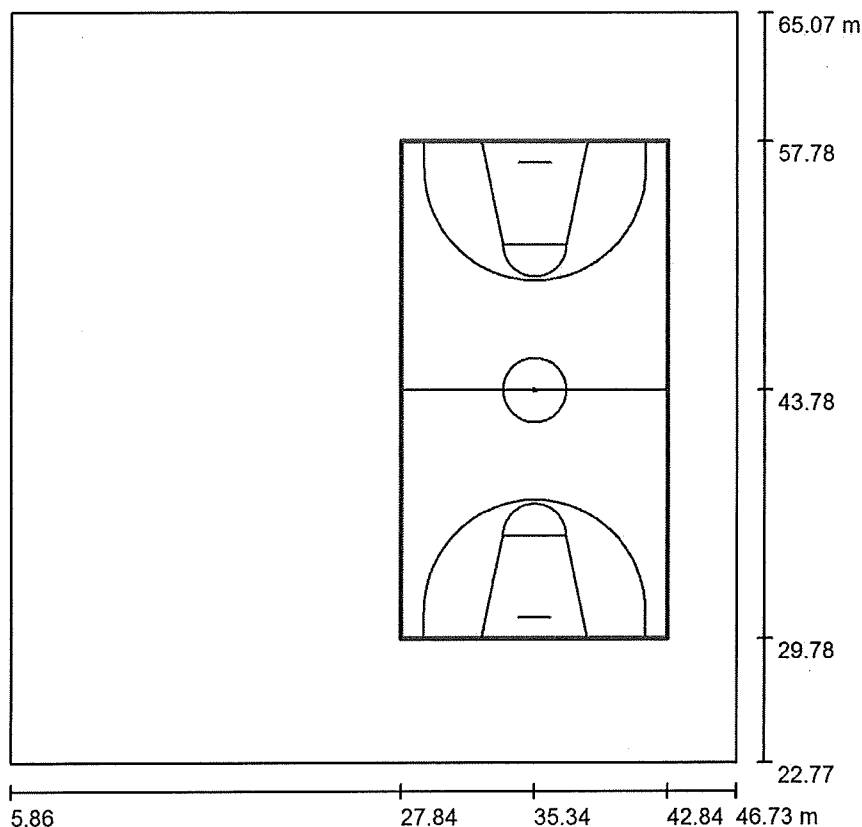
Nr.	Typ	$E_m$ [lx]	$E_{min}$ [lx]	$E_{max}$ [lx]	$E_{min} / E_m$	$E_{min} / E_{max}$	$E_{h\ m} / E_m$	W [m]	Kamera
1	pionowa	662	559	707	0.85	0.79	/	0.000	/

$E_{h\ m} / E_m$  = Stosunek między średnim poziomym i pionowym natężeniem oświetlenia, W = Wysokość pomiaru

LUG Light Factory Sp. z o.o.  
65-127 Zielona Góra, ul. Gorzowska 11  
Biuro Regionalne Rzeszów  
35-060 Rzeszów, ul. Słowackiego 20/108

Edytor Krzysztof Mikołajczyk  
Telefon +48 68 45 332 39  
faks  
e-Mail krzysztof.mikolajczyk@lug.com.pl

## Hala Sportowa - Cruiser 2 LB LED / Koszykówka 1 Siatka obliczeniowa (PA) / Podsumowanie



Skala 1 : 404

Pozycja: (35.335 m, 43.779 m, 0.000 m)

Rozmiar: (28.000 m, 15.000 m)

Rotacja: (0.0°, 0.0°, 90.0°)

Typ: Normalna, Siatka: 13 x 7 Punkty

Należy do następujących obiektów sportowych: Koszykówka 2

### Zestawienie wyników

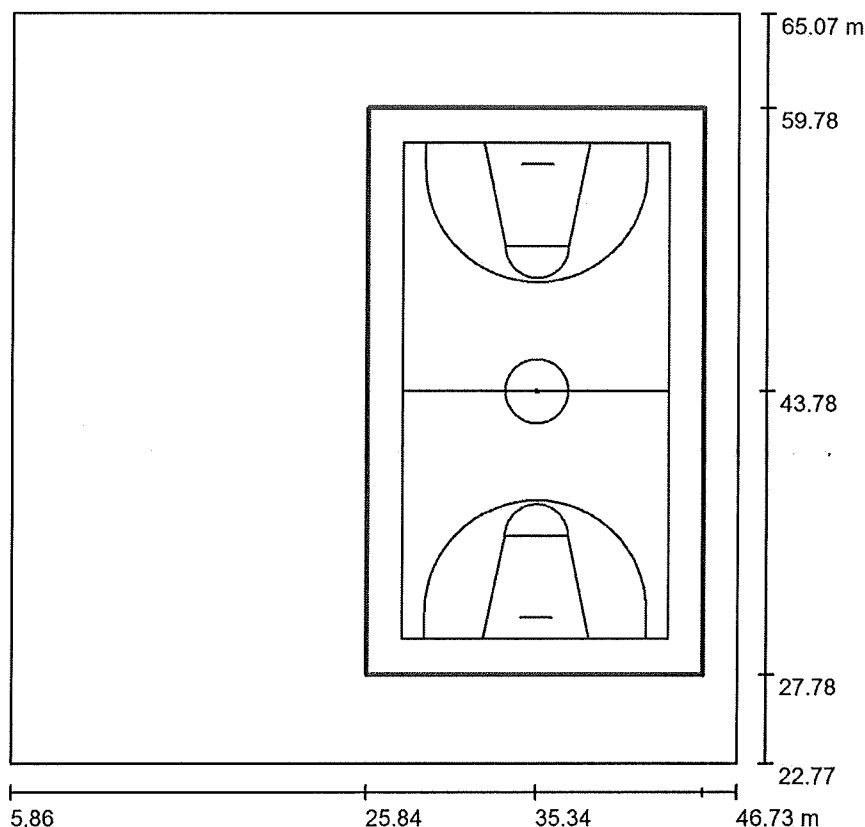
Nr.	Typ	$E_m$ [lx]	$E_{min}$ [lx]	$E_{max}$ [lx]	$E_{min} / E_m$	$E_{min} / E_{max}$	$E_{hm} / E_m$	W [m]	Kamera
1	pionowa	671	612	706	0.91	0.87	/	0.000	/

$E_{hm} / E_m$  = Stosunek między średnim poziomym i pionowym natężeniem oświetlenia, W = Wysokość pomiaru

LUG Light Factory Sp. z o.o.  
65-127 Zielona Góra, ul. Gorzowska 11  
Biuro Regionalne Rzeszów  
35-060 Rzeszów, ul. Słowackiego 20/108

Edytor Krzysztof Mikołajczyk  
Telefon +48 68 45 332 39  
faks  
e-Mail krzysztof.mikolajczyk@lug.com.pl

## Hala Sportowa - Cruiser 2 LB LED / Koszykówka 2 Siatka obliczeniowa (TA) / Podsumowanie



Skala 1 : 404

Pozycja: (35.335 m, 43.779 m, 0.000 m)

Rozmiar: (32.000 m, 19.000 m)

Rotacja: (0.0°, 0.0°, 90.0°)

Typ: Normalna, Siatka: 15 x 9 Punkty

Należy do następujących obiektów sportowych: Koszykówka 2

### Zestawienie wyników

Nr.	Typ	$E_m$ [lx]	$E_{min}$ [lx]	$E_{max}$ [lx]	$E_{min} / E_m$	$E_{min} / E_{max}$	$E_{hm} / E_m$	W [m]	Kamera
1	pionowa	661	562	707	0.85	0.79	/	0.000	/

$E_{hm} / E_m$  = Stosunek między średnim poziomym i pionowym natężeniem oświetlenia, W = Wysokość pomiaru