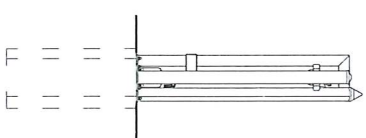


### Brama przesuwna przemysłowa

Brama samonośna wysięgnikowo zawieszona nad wjazdem. Brama składa się z szyny jezdnej, zespołu jezdnego, konstrukcji zamkniętej skrzydła bramy, ramy prowadzącej, słupa zamykającego wyposażonego w chwytak oraz podpory tylnej stabilizującej skrzydło po jej otwarciu (w zależności od szerokości bramy). Przekrój szyny jezdnej 95 x 85 [mm]  
Wypełnienie skrzydła: kształtowniki zamknięte 25 x 25 [mm] (spawane do konstrukcji).



For All