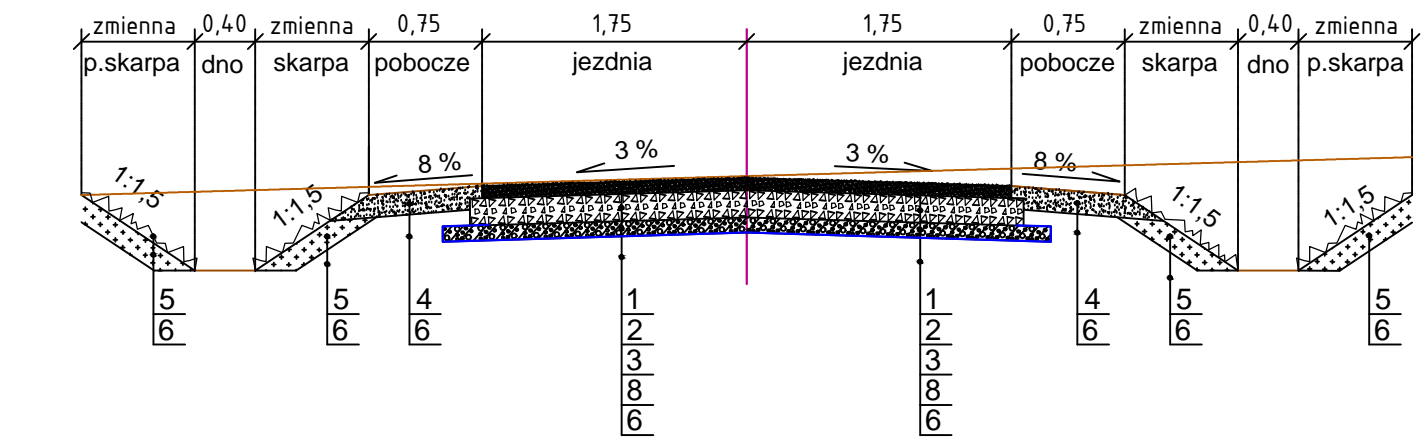


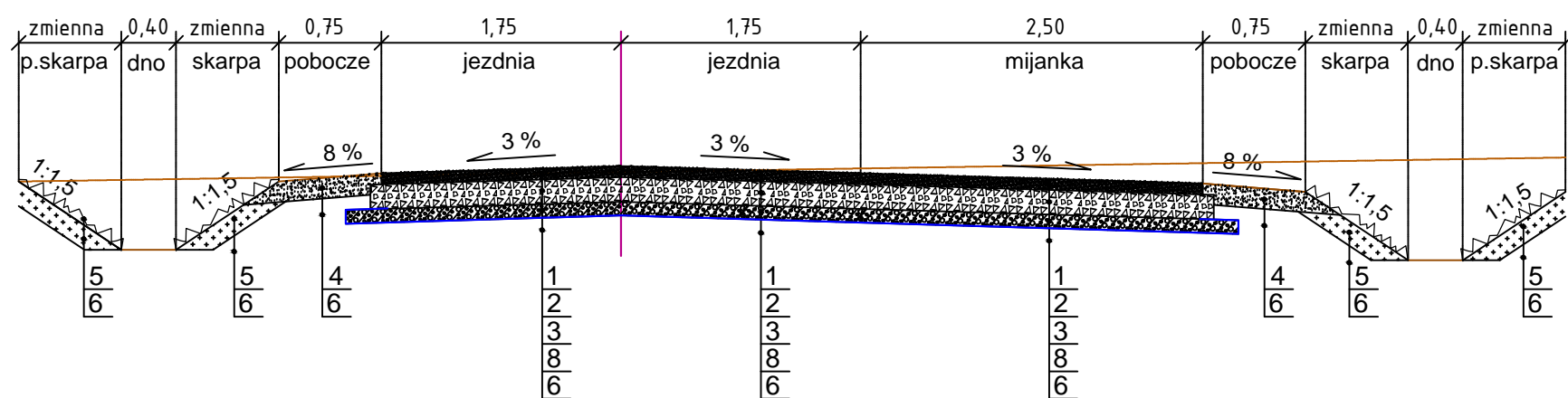
PRZEKRÓJ A-A'

Odcinek prosty-spadek daszkowy  
Ciąg główny KM 0+000 - 3+739,18  
Odcinek A - A'; Odcinek B - B'



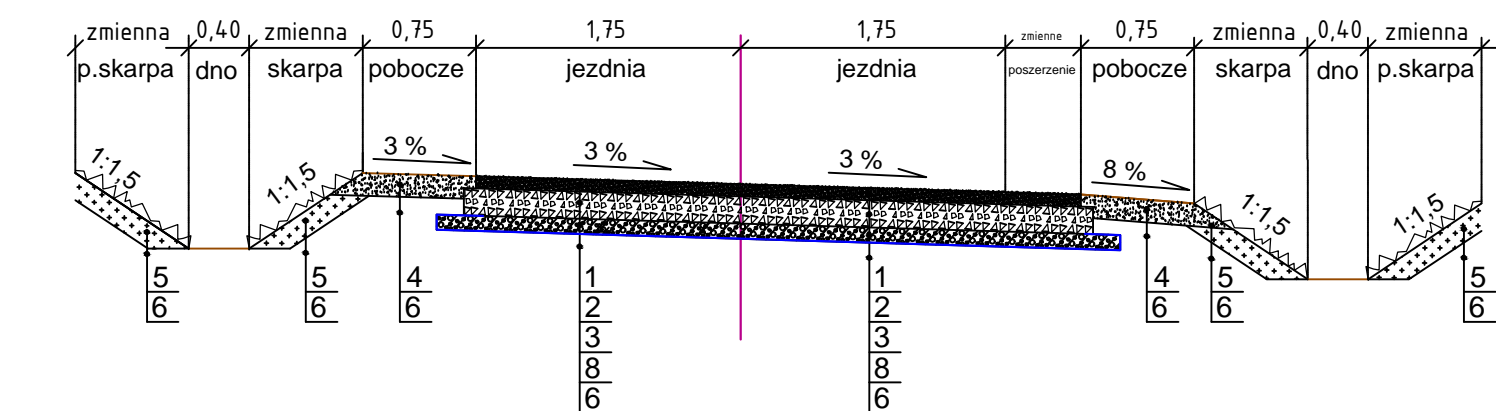
PRZEKRÓJ B-B'

Odcinek prosty-spadek daszkowy  
Ciąg główny KM 0+000 - 3+739,18



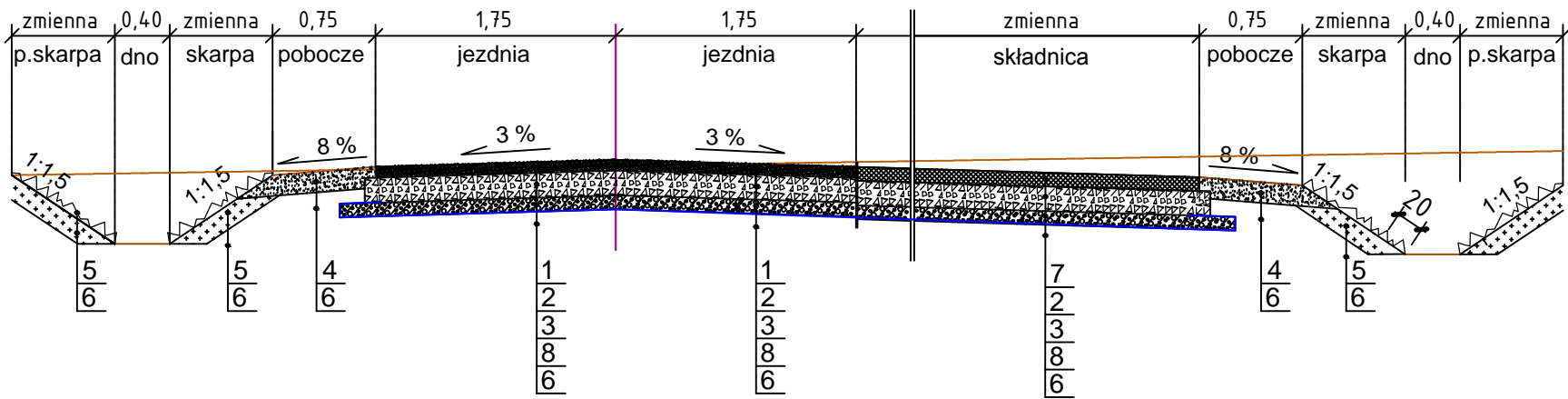
PRZEKRÓJ C-C'

Odcinek prosty-spadek daszkowy  
Ciąg główny KM 0+000 - 3+739,18



PRZEKRÓJ D-D'

Odcinek prosty ze składnicą-spadek daszkowy  
Ciąg główny KM 0+000 - 3+739,18  
Odcinek A - A'

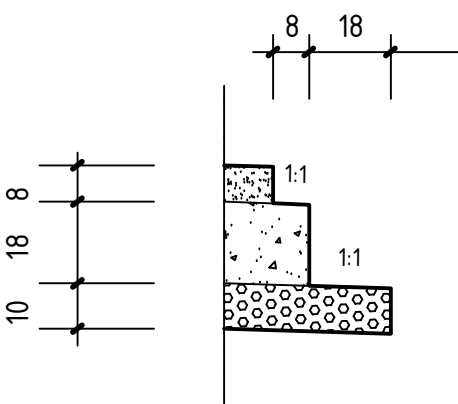


Szczegóły schodkowania warstw

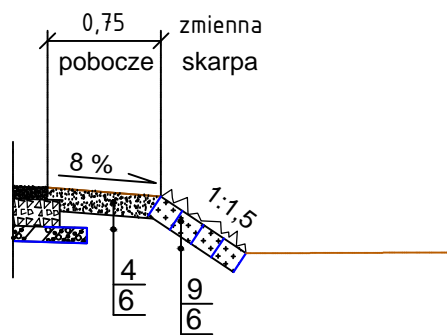
nawierzchni

Przekrój A-A', B-B, C-C'

Skala 1:20



Umocnienie skarp  
za pomocą geokraty

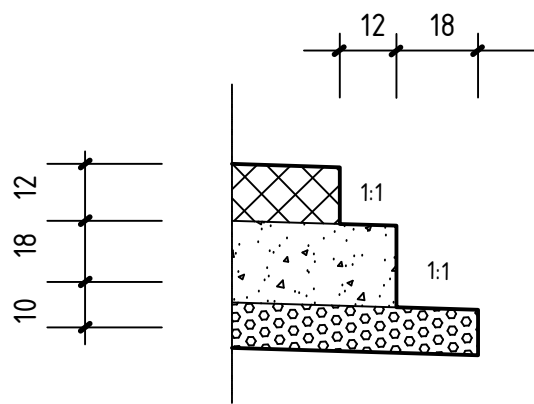


Szczegóły schodkowania warstw

nawierzchni

Przekrój D-D'

Skala 1:20



PRZEKROJE NORMALNE

Legenda oznaczeń:

- Warstwa górna z kruszywa łamanego, gr. 8,0 cm,
  - Warstwa dolna z kruszywa łamanego, gr. 18,0 cm,
  - Warstwa odcinająca z piasku, gr. 10,0 cm
  - Pobocze gruntowe, gr. 10,0 cm,
  - Warstwa ziemi urodzajnej, gr. 10,0 cm,
  - Instniejące podłoże gruntowe po wyprofilowaniu i zagęszczeniu lub nasyp z gruntów mineralnych po wyprofilowaniu i zagęszczeniu
  - Nawierzchnia z płyt typu Jomb zbrojonych z wypełnieniem otworów piaskiem gr. 12,5 cm
  - Geotkanina o wytrzymałości na rozciąganie 40/40 kN/m
  - Wzmocnianie skarp geokratami wysokości 10 cm o małych sekcjach (wypełnienie humusem)
- UWAGA !  
Ze względu na warunki gruntowe w KM 1+750 - 1+922 projektuje się wymianę warstwy torfu o grubości 1,5 m na nasyp z gruntu mineralnego.

|  |  |                      |                       |
|--|--|----------------------|-----------------------|
| Biuro Usług Inżynieryjnych Mariusz Jażdżewski, ul. Poniatowskiego 9/7, 72-200 Nowogard |  |                      |                       |
| Temat:   | Przebudowa drogi leśnej w leśnictwie Marianowo oddział 272, 273, 282, 287, 288, 289, 293, 294, 295 |                      |                       |
| Tytuł rysunku:   | Przekroje normalne   |                      | skala: 1:50 Rys. Nr 3 |
| Projektował:   | mgr inż. Mariusz Jażdżewski  | Upr ZAP/0193/P00D/09 | Listopad 2013 r.      |
| Sprawdziła:  | mgr inż. Edyta Boczek  | Upr ZAP/0046/P00D/07 |                       |
| Opracował:   | inż. Kamil Karluk  |                      |                       |