

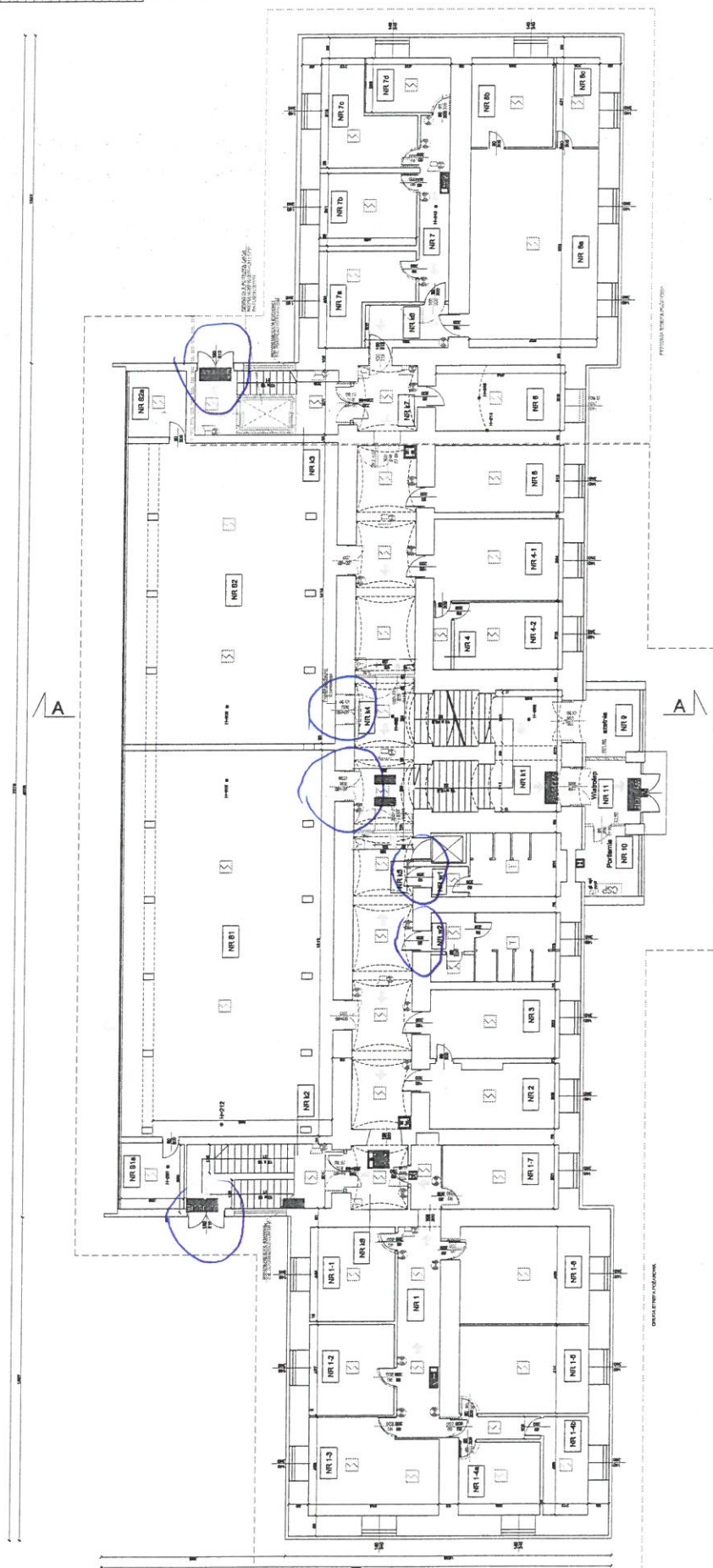
[illegible]

UNION
Inexpensive, easy-to-use, and reliable system for
analysis and control of the process.

LEGENDA - ISTNIEJĄCE
OŚWIECZENIE KIERUNKOWE

[illegible]

LEGENDA - PROJEKTOWANE ELEMENTY

[illegible][illegible]

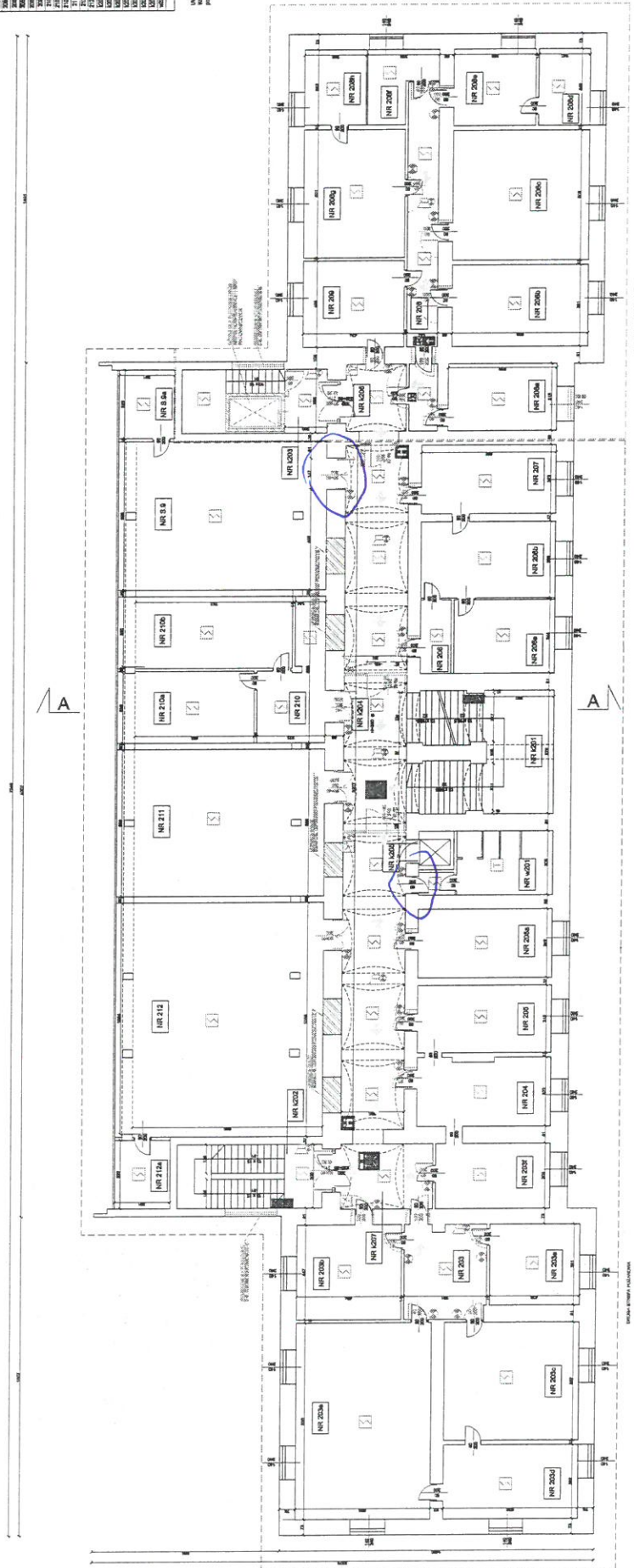
○-ZAKRES ROBÓT

[illegible]

UNIVERSITÄT
KINGSTON UNIVERSITY LONDON
LONDON

Figure 1 shows a 4x4 grid of 16 buttons for the 'WY-SCSI' device. The buttons are arranged in four rows and four columns. The top row contains buttons with right and left arrows, labeled MOD-01 and MOD-14. The second row contains buttons with left and right arrows, labeled MOD-02 and MOD-15. The third row contains buttons with up and down arrows, labeled MOD-03 and MOD-16. The fourth row contains buttons with left and right arrows, labeled MOD-04 and MOD-17. The bottom row contains buttons with left and right arrows, labeled MOD-05 and MOD-18. The rightmost column contains buttons with left and right arrows, labeled MOD-19 through MOD-26. The bottom-left button is labeled 'WY-SCSI' and 'EXIT'.

SYMBOL	INACHT ELEMENTU	OPIS
1	1	Całka elementarna - wzrostki dyfuzji
2	2	Alemany, Całki elementarne - wzrostki dyfuzji
3	3	Elementy technologiczne
4	4	Regulacje sterowania procesami
5	5	Regulacje sterowania procesami
6	6	Procesy i metody
7	7	Wzrostki dyfuzji dyfuzji
8	8	Wzrostki dyfuzji
9	9	Całki elementarne
10	10	Całki elementarne
11	11	Całki elementarne
12	12	Całki elementarne
13	13	Całki elementarne
14	14	Całki elementarne
15	15	Całki elementarne
16	16	Całki elementarne
17	17	Całki elementarne
18	18	Całki elementarne
19	19	Całki elementarne
20	20	Całki elementarne
21	21	Całki elementarne
22	22	Całki elementarne
23	23	Całki elementarne
24	24	Całki elementarne
25	25	Całki elementarne
26	26	Całki elementarne
27	27	Całki elementarne
28	28	Całki elementarne
29	29	Całki elementarne
30	30	Całki elementarne
31	31	Całki elementarne
32	32	Całki elementarne
33	33	Całki elementarne
34	34	Całki elementarne
35	35	Całki elementarne
36	36	Całki elementarne
37	37	Całki elementarne
38	38	Całki elementarne
39	39	Całki elementarne
40	40	Całki elementarne
41	41	Całki elementarne
42	42	Całki elementarne
43	43	Całki elementarne
44	44	Całki elementarne
45	45	Całki elementarne
46	46	Całki elementarne
47	47	Całki elementarne
48	48	Całki elementarne
49	49	Całki elementarne
50	50	Całki elementarne
51	51	Całki elementarne
52	52	Całki elementarne
53	53	Całki elementarne
54	54	Całki elementarne
55	55	Całki elementarne
56	56	Całki elementarne
57	57	Całki elementarne
58	58	Całki elementarne
59	59	Całki elementarne
60	60	Całki elementarne
61	61	Całki elementarne
62	62	Całki elementarne
63	63	Całki elementarne
64	64	Całki elementarne
65	65	Całki elementarne
66	66	Całki elementarne
67	67	Całki elementarne
68	68	Całki elementarne
69	69	Całki elementarne
70	70	Całki elementarne
71	71	Całki elementarne
72	72	Całki elementarne
73	73	Całki elementarne
74	74	Całki elementarne
75	75	Całki elementarne
76	76	Całki elementarne
77	77	Całki elementarne
78	78	Całki elementarne
79	79	Całki elementarne
80	80	Całki elementarne
81	81	Całki elementarne
82	82	Całki elementarne
83	83	Całki elementarne
84	84	Całki elementarne
85	85	Całki elementarne
86	86	Całki elementarne
87	87	Całki elementarne
88	88	Całki elementarne
89	89	Całki elementarne
90	90	Całki elementarne
91	91	Całki elementarne
92	92	Całki elementarne
93	93	Całki elementarne
94	94	Całki elementarne
95	95	Całki elementarne
96	96	Całki elementarne
97	97	Całki elementarne
98	98	Całki elementarne
99	99	Całki elementarne
100	100	Całki elementarne

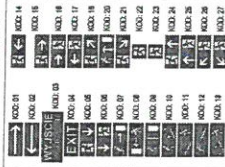
[illegible]

D-zahlen Robo1

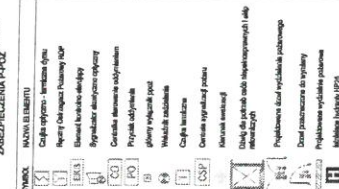
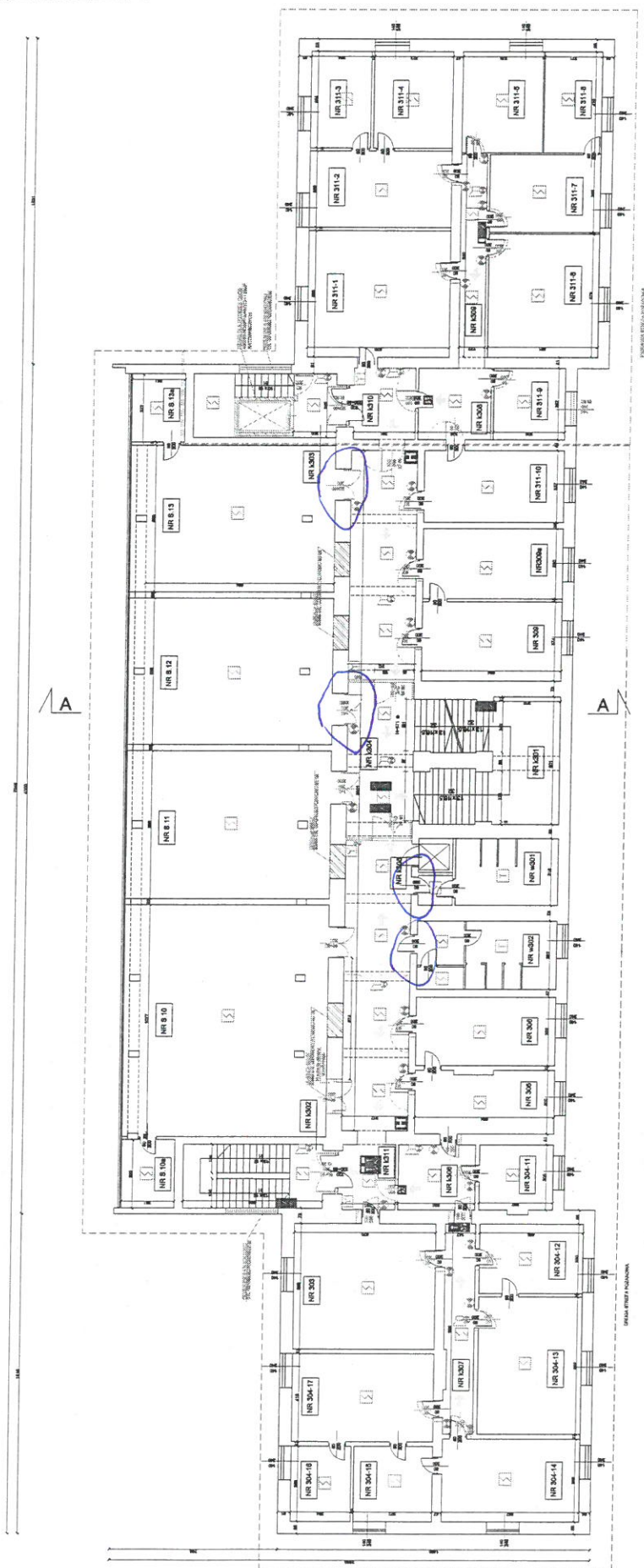
IP	name	postscript	IPFS
0001	main postscript		0001
0002	main postscript		0002
0003	main postscript		0003
0004	main postscript		0004
0005	main postscript		0005
0006	main postscript		0006
0007	main postscript		0007
0008	main postscript		0008
0009	main postscript		0009
0010	main postscript		0010
0011	main postscript		0011
0012	main postscript		0012
0013	main postscript		0013
0014	main postscript		0014
0015	main postscript		0015
0016	main postscript		0016
0017	main postscript		0017
0018	main postscript		0018
0019	main postscript		0019
0020	main postscript		0020
0021	main postscript		0021
0022	main postscript		0022
0023	main postscript		0023
0024	main postscript		0024
0025	main postscript		0025
0026	main postscript		0026
0027	main postscript		0027
0028	main postscript		0028
0029	main postscript		0029
0030	main postscript		0030
0031	main postscript		0031
0032	main postscript		0032
0033	main postscript		0033
0034	main postscript		0034
0035	main postscript		0035
0036	main postscript		0036
0037	main postscript		0037
0038	main postscript		0038
0039	main postscript		0039
0040	main postscript		0040
0041	main postscript		0041
0042	main postscript		0042
0043	main postscript		0043
0044	main postscript		0044
0045	main postscript		0045
0046	main postscript		0046
0047	main postscript		0047
0048	main postscript		0048
0049	main postscript		0049
0050	main postscript		0050
0051	main postscript		0051
0052	main postscript		0052
0053	main postscript		0053
0054	main postscript		0054
0055	main postscript		0055
0056	main postscript		0056
0057	main postscript		0057
0058	main postscript		0058
0059	main postscript		0059
0060	main postscript		0060
0061	main postscript		0061
0062	main postscript		0062
0063	main postscript		0063
0064	main postscript		0064
0065	main postscript		0065
0066	main postscript		0066
0067	main postscript		0067
0068	main postscript		0068
0069	main postscript		0069
0070	main postscript		0070
0071	main postscript		0071
0072	main postscript		0072
0073	main postscript		0073
0074	main postscript		0074
0075	main postscript		0075
0076	main postscript		0076
0077	main postscript		0077
0078	main postscript		0078
0079	main postscript		0079
0080	main postscript		0080
0081	main postscript		0081
0082	main postscript		0082
0083	main postscript		0083
0084	main postscript		0084
0085	main postscript		0085
0086	main postscript		0086
0087	main postscript		0087
0088	main postscript		0088
0089	main postscript		0089
0090	main postscript		0090
0091	main postscript		0091
0092	main postscript		0092
0093	main postscript		0093
0094	main postscript		0094
0095	main postscript		0095
0096	main postscript		0096
0097	main postscript		0097
0098	main postscript		0098
0099	main postscript		0099
0100	main postscript		0100

Wszystkie wydruki posiadać są w formie oryginalnej, druków komputerowych i kolorowych.

LEGENDA - ISTNIĄCE
OŚWIECZENIE KIERUNKOWE



LEGENDA - PROJEKTOWANE ELEMENTY
7185BIECZKA 3.004

[illegible]

O - ZAKRES ROBÓT

