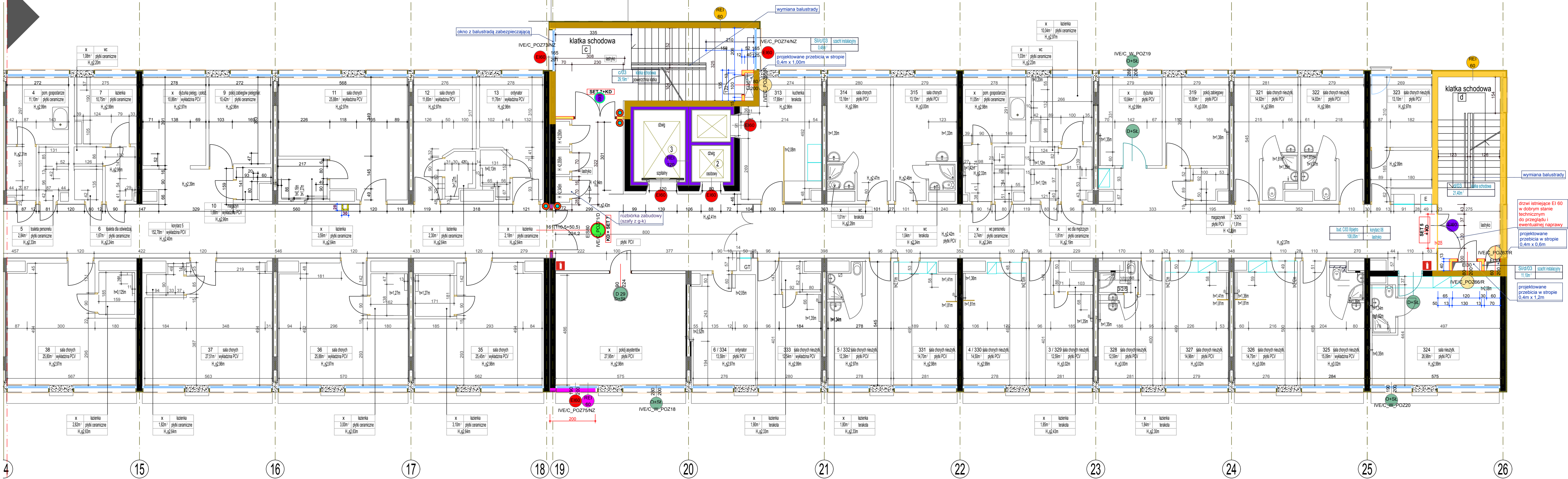


IV ETAP PRZEBUDOWY



LEGENDA:

- REI 120 - ŚCIANY ISTNIEJĄCE REI 120
- REI 60 - ŚCIANY ISTNIEJĄCE REI 60
- REI 120 - ŚCIANY O WYMAGANEJ ODPORNOŚCI REI 120
- REI 60 - ŚCIANY O WYMAGANEJ ODPORNOŚCI REI 60
- EI 60 - ŚCIANY O WYMAGANEJ ODPORNOŚCI EI 60
- EI60 - DRZWI ISTNIEJĄCE EI 60, DYMOSZCZELNE
- EI60 - DRZWI ISTNIEJĄCE EI 60, PRZEZNACZONE DO NAPRAWY
- EI30 - DRZWI ISTNIEJĄCE EI 30
- EI60 - DRZWI NOWOPROJEKTOWANE EI 60
- EI30 - DRZWI NOWOPROJEKTOWANE EI 30
- S EI60 - DRZWI NOWOPROJEKTOWANE EI 60, DYMOSZCZELNE
- D - DRZWI ISTNIEJĄCE BEZ KLASY ODPORNOŚCI OGNIOWEJ, PODLEGAJĄCE SPRAWDZENIU I EWENTUALNEJ WYMIANIE
- O+Sl - OKNO NOWOPROJEKTOWANE BEZ KLASY ODPORNOŚCI OGNIOWEJ, Z SIŁOWNIKIEM umożliwiającym otwarcie drzwi w czasie pożaru, wpięte w SSP
- D+Sl - DRZWI ISTNIEJĄCE BEZ KLASY ODPORNOŚCI OGNIOWEJ, Z SIŁOWNIKIEM umożliwiającym otwarcie drzwi w czasie pożaru, wpięte w SSP

OZNACZENIA - drzwi, okna:

- szerszość maksymalnego przejścia w świetle ościeżnicy
- szerszość przejścia w świetle ościeżnicy skrzydła podst.
- wysokość drzwi w świetle ościeżnicy po posadzki
- odporność pożarowa
- TYP drzwi

- NOWOPROJEKTOWANE ŚCIANY W ZABUDOWIE LEKKIEJ GK O ODPORNOŚCI OGNIOWEJ EI60
- NOWOPROJEKTOWANE ŚCIANY W ZABUDOWIE LEKKIEJ GK O ODPORNOŚCI OGNIOWEJ EI120
- NOWOPROJEKTOWANE ŚCIANY MUROWANE O ODPORNOŚCI OGNIOWEJ EI120
- NOWOPROJEKTOWANE SZACHTY WRAZ Z PRZEBICIAMI W STROPACH WYKONANE W ZABUDOWIE LEKKIEJ GK WG PRZYJĘTEJ ODPORNOŚCI OGNIOWEJ Z DRZWIAMI REWIZYJNYMI

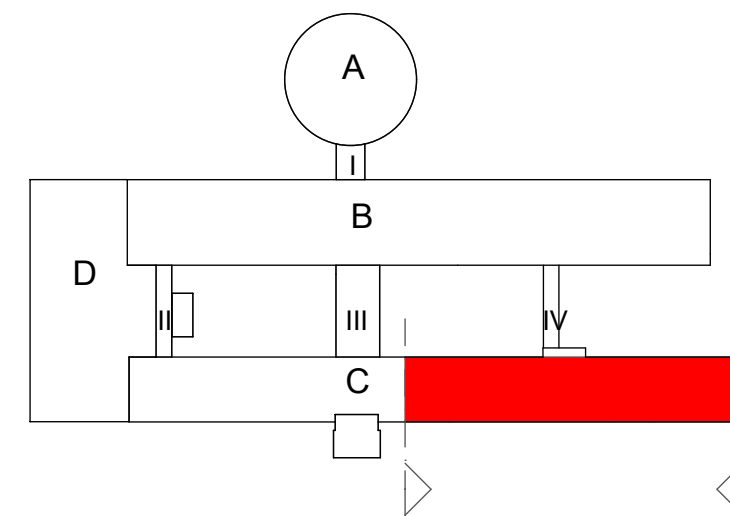
OZNACZENIA - zestawy samozamykaczy do drzwi pożo.:

SET	TYP	Nazwa zestawu
SET 1	1 - skrzydło	TS 3000 + szyna
SET 2	1 - skrzydło	TS 3000 + szyna z blokadą elektromagnetyczną
SET 3	1 - skrzydło	TS 5000 + szyna
SET 4	1 - skrzydło	TS 5000 + szyna z blokadą elektromagnetyczną
SET 5	2 - skrzydła	TS 5000 / TS 3000 + szyna ISM - koordynacja zamykania
SET 6	2 - skrzydła	TS 5000 / TS 5000 + szyna ISM - koordynacja zamykania
SET 7	2 - skrzydła	TS 5000 / TS 3000 + szyna E-ISM koordynacja zamykania z blokadami elektromagnetycznymi
SET 8	2 - skrzydła	TS 5000 / TS 5000 + szyna E-ISM koordynacja zamykania z blokadami elektromagnetycznymi
SET 9	1 - skrzydło	TS2000 + szyna

UWAGA!

1. DRZWI NALEŻY WYPOSAŻYĆ W SYSTEM KLUCZA GENERALNEGO NA BAZIE WKŁADEK CYLINDRYCZNYCH ZGODNYCH Z EUROPEJSKĄ NORMĄ EN1303:2007. WKŁADKI DO DRZWI NOWO-PROJEKTOWANYCH O WYMIARACH 50x50. KLUCZ DO WKŁADEK Z MOSIĄDZU WYSOKONIKŁOWEGO. WYKONCZENIE SATYNOWY NIKIEL O GRUBOŚCI 3,5 MM ODPORNY NA USZKODZENIA, NIE DO SKOPIOWANIA NA MASZYNACH TYPU EASY ENTRY (OLA) - DOROBIECIE KLUCZA SYSTEMOWEGO NA PODSTAWIE SYSTEMOWEJ KARTY BEZPIECZENSTWA.

2. DRZWI NA DROGACH EWAKUACYJNYCH NALEŻY WYPOSAŻYĆ W SYSTEM ZAMKNIĘĆ OGNIOWYCH. POZOSTAŁE DRZWI Z WYŁĄCZENIEM DRZWI ZEWNĘTRZNYCH WYPOSAŻYĆ W ELEKTROZACZEP REWERSYJNY POŻO. Z MOŻLIWOŚCIĄ WPIĘCIA DO KONTROLI DOSTĘPU.



UWAGA:
- PRZED WYKONANIEM WSZYSTKIE WYMIARY* SPRAWDZIĆ W NATURZE (*WSZYSTKIE WYMIARY PODANE W CM)
- WYMIARY PODSTAWOWE DRZWI PODANE W "ŚWIETLE OŚCIEŻNICY PO OTWARCIU"
- WYSOKOŚĆ DRZWI MIN. 200 CM W "ŚWIETLE OŚCIEŻNICY"
- RYSUNEK NALEŻY ROZPATRYWAĆ, ŁĄCZNIE Z CAŁĄ DOKUMENTACJĄ ARCHITEKTONICZNĄ [W TYM M.I.N. Z OPISEM / RYSUNKAMI / ZAŁĄCZNIKAMI] ORAZ ZE WSZYSTKIMI PROJEKTAMI BRANŻOWYMI.
- WSZYSTKIE ZMIANY NALEŻY UZGADNIAĆ Z JEDNOSTKĄ PROJEKTOWĄ (DOPUSZCZA SIĘ ZMIANY, PO UZGODNIENIU Z PROJEKTEM ORAZ PRZY ZACHOWANIU PARAMETRÓW TECHNICZNYCH MATERIAŁÓW).
- URZĄDZENIA I OSPRZĘT ZWIĄZANE Z INSTALACJAMI WG PROJEKTÓW BRANŻOWYCH WYKONAWCZYCH.
- WSZYSTKIE NOWE ELEMENTY KONSTRUKCYJNE PO DOKONANIU ODKRYWEK UZGODNIĆ Z JEDNOSTKĄ PROJEKTOWĄ, PRZEBIECIA DOSTOSOWAĆ DO ISTNIEJĄCEJ KONSTRUKCJI.

PROJEKT WYKONAWCZY PRZEBUDOWA SZPITALA WOJEWÓDZKIEGO W POZNANIU PRZY UL. JURASZÓW 7/19 POLEGAJĄCA NA DOSTOSOWANIU OBIEKTU DO OBYWIAZUJĄCYCH PRZEPISÓW POŻAROWYCH - IV ETAP PRZEBUDOWY				
	OBIEKT:	SZPITAL WOJEWÓDZKI W POZNANIU UL. JURASZÓW 7/19	IMIE I NAZWISKO:	NR UPR:
	PROJEKTANT ARCHITEKTURA:	MGR INŻ. ARCH. BARBARA LIBER-SKARBK	15/06/DOIA	PODPIS:
	PROJEKTANT KONSTRUKCJA:	MGR INŻ. ARCH. LEWANDOWSKI	4183/GD/89	
	OPRACOWANIE KONSTRUKCJA:	MGR INŻ. TOMASZ SCHNEIDER		
INWESTOR:		SZPITAL WOJEWÓDZKI W POZNANIU UL. JURASZÓW 7/19		
SKALA:		1:100	DATA:	09/2018
TYTUŁ RYSUNKU:		RZUT III PIĘTRA BUD. "C".	ARCH./ KONSTR.	PW/IV ETAP/ A_K/C_07