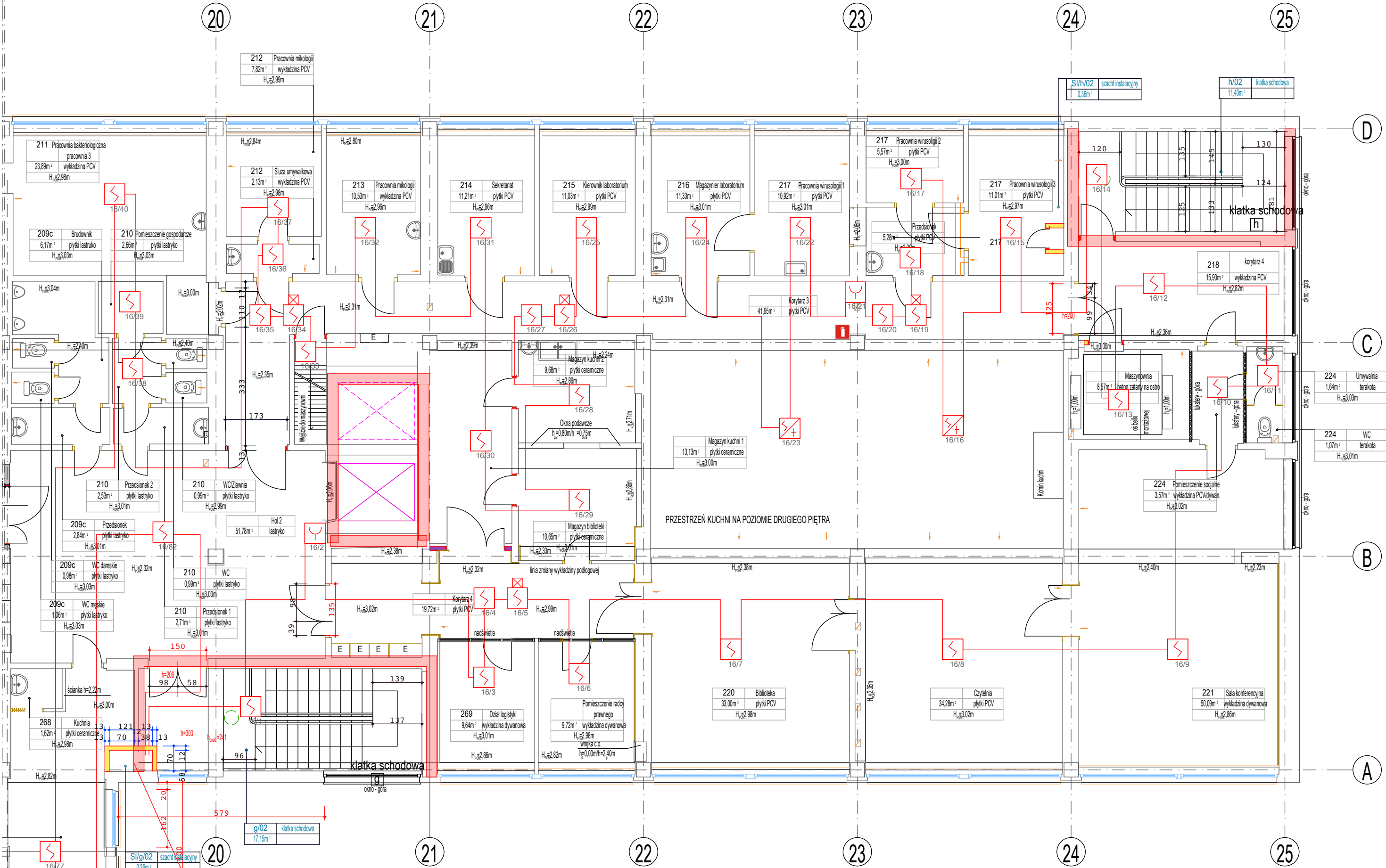


IEJ I MIKROBIOLOGICZNEJ - 35os.

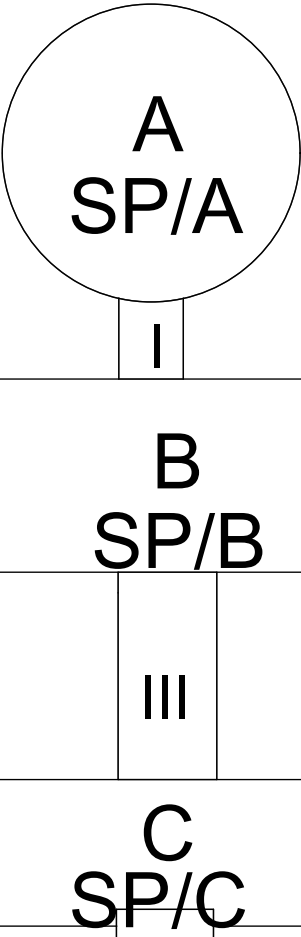
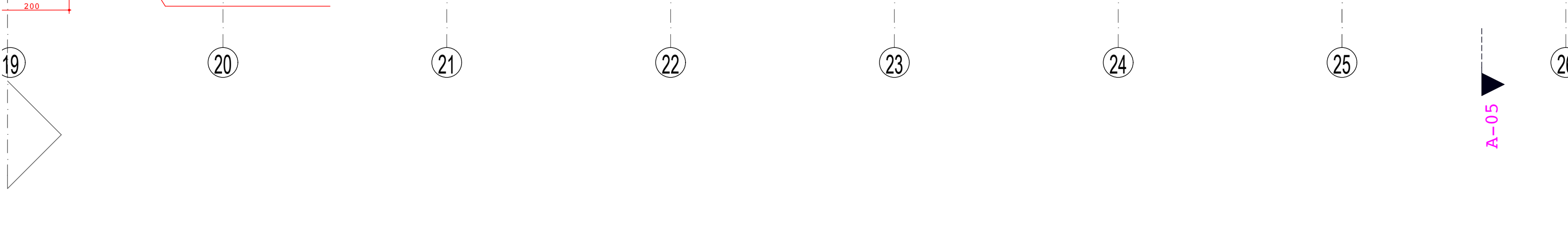
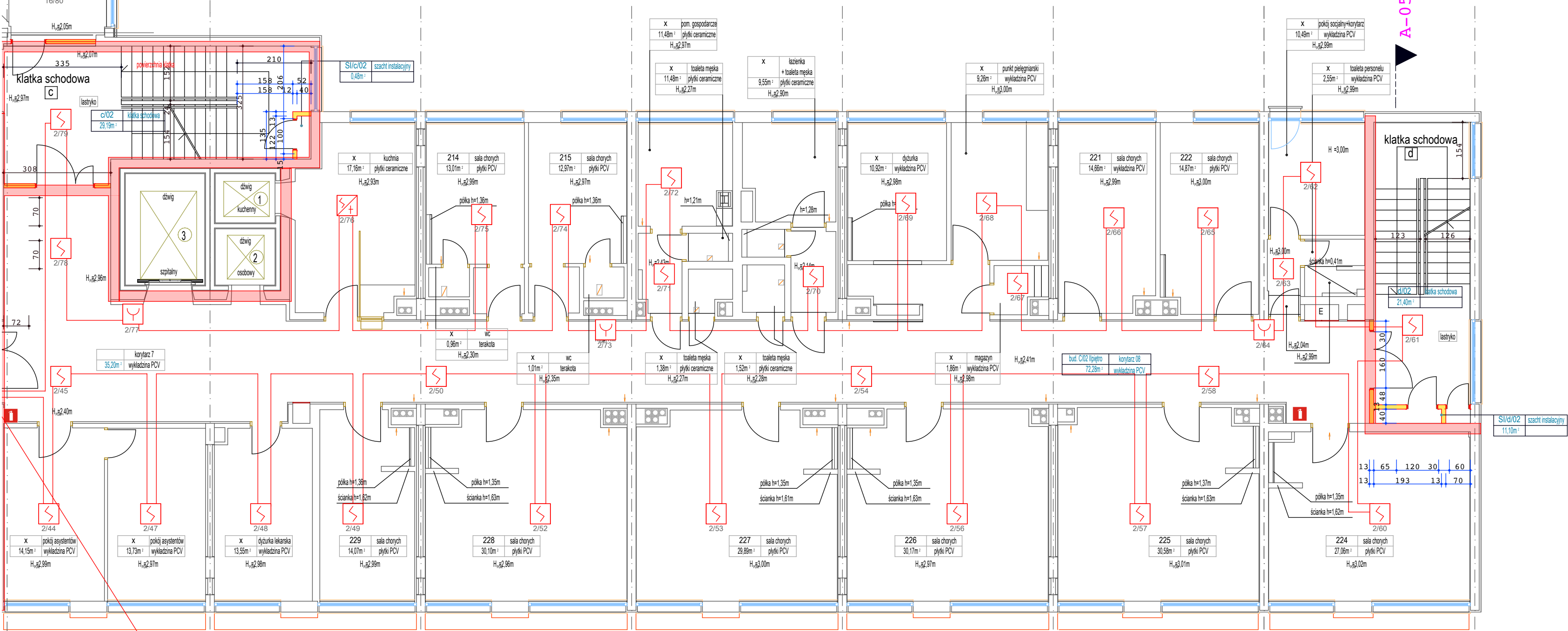
CZĘŚĆ "D" BUDYNKU DIAGNOSTYCZNEGO



DZIAŁ LOGISTYKI, MAGAZYNY

BIBLIOTEKA MEDYCZNA

Z PODODDZIAŁEM CHIRURGII GASTROENTEROLOGICZNEJ I ENDOKRYNOLOGICZNEJ - 93os.



LEGENDA

- OPTYCZNA CZUJKA DYMU
- CZUJKA Z ZEWN. WSKAŹNIKIEM ZADZIAŁANIA
- RĘCZNY OSTRZEGACZ POŻARU
- CZUJKA DYMOWO - TEMPERATUROWA
- CENTRALA SYGNALIZACJI POŻARU POLON 6000
- LINIA DOZOROWA (PĘTLOWA)
- NR LINII DOZOROWEJ/ADRES CZUJKI LUB ROP
- ODDZIELENIE STREF POŻAROWYCH

DOSTOSOWAĆ I ZACHOWAĆ KONTYNUACJĘ NUMERACJI PĘTLI DOZOROWYCH I ADRESÓW ELEMENTÓW SSP DO ZREALIZOWANYCH ETAPÓW PRZEBUDOWY.

UWAGA:
- PRZED WYKONANIEM WSZYSTKIE WYMIARY*
SPRAWDZIĆ W NATURZE
(*WSZYSTKIE WYMIARY PODANE W CM)

RYSEUNEK NALEŻY ROZPATRYWAĆ, ŁĄCZNIE Z
CAŁĄ DOKUMENTACJĄ
ARCHITEKTONICZNĄ (W TYM M.I.N. Z OPISEM /
RYSUNKAMI / ZAŁĄCZNIKAMI) I
ORAZ ZE WSZYSTKIMI PROJEKTAMI
BRANŻOWYMI.

- WSZYSTKIE ZMIANY NALEŻY UZGADNIAĆ Z
JEDNOSTKĄ PROJEKTOWĄ
(DOPUSZCZA SIĘ ZMIANY, PO UZGODNIENIU Z
PROJEKTANTEM
ORAZ PRZY ZACHOWANIU PARAMETRÓW
TECHNICZNYCH MATERIAŁÓW)

PROJEKT WYKONAWCZY PRZEBUDOWA SZPITALA WOJEWÓDZKIEGO W POZNANIU
PRZY UL. JURASZÓW 7/19 POLEGAJĄCA NA DOSTOSOWANIU OBIEKTU
DO OBOWIĄZUJĄCYCH PRZEPISÓW POŻAROWYCH - IV ETAP PRZEBUDOWY.

OBJEKT: SZPITAL WOJEWÓDZKI w Poznaniu UL. JURASZÓW 7/19	INIE I NAZWISKO PROJEKTANT ARCHITEKTURAL MGR INŻ. ARCH. BARBARA LIBER-SKARBK	NR UPR 15/06/DOIA	PODR
STUDIO PROJEKTÓW CUBE 27 ARCHITECTURE BUDOK 60-189 POZNAN UL. BOGUMIŃSKA 97A KOD: 603 337 422. E-MAIL: S.LIBER@CUBE27.PL WWW.CUBE27.PL WWW.PRZYKLEPIK.PL WWW.FOTOMETAL.PL		INWESTOR: SZPITAL WOJEWÓDZKI W POZNANIU UL. JURASZÓW 7/19	
PROJEKTANT INST. ELEKTRYCZNE: MGR INŻ. PAWEŁ POMYKAŁSKI WPK/0386/ PW/OE/09		OPRACOWANIE INST. ELEKTRYCZNE: INŻ. GRZEGORZ DOMAŃSKI	
SKALA: 1:100		DATA: 09/2018	TYTUŁ RYSUNKU: SYSTEM SYGNALIZACJI POŻARU RZUT II PIĘTRA BUD. "B, C"

BRANŻA:
INST. ELEKT.
NIEKRS.
SSP/IVETAP/06