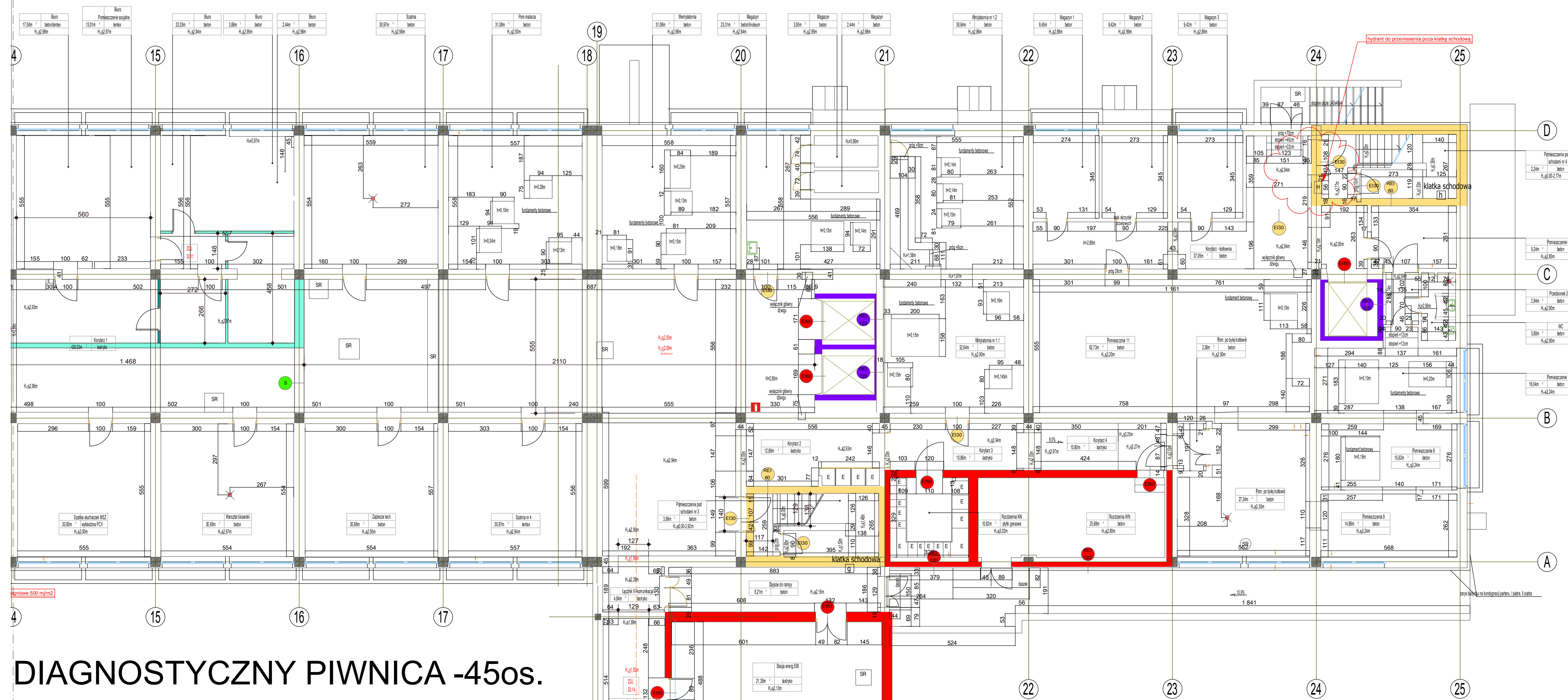


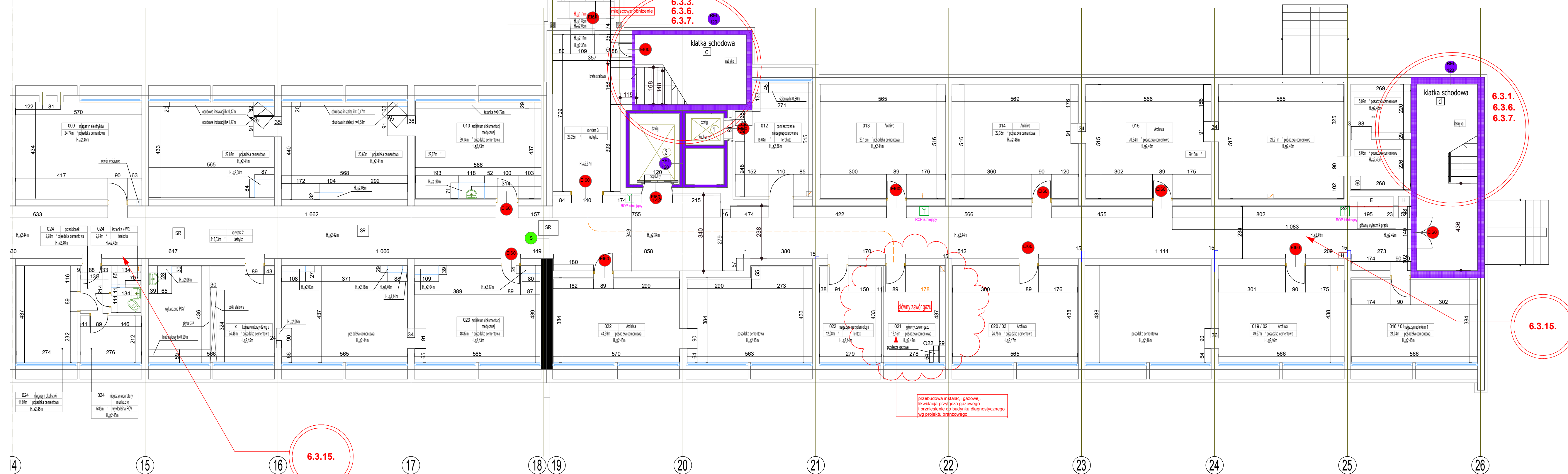
ACJI NADZORU I BEZPIECZEŃSTWA



DIAGNOSTYCZNY PIWNICA -45os.

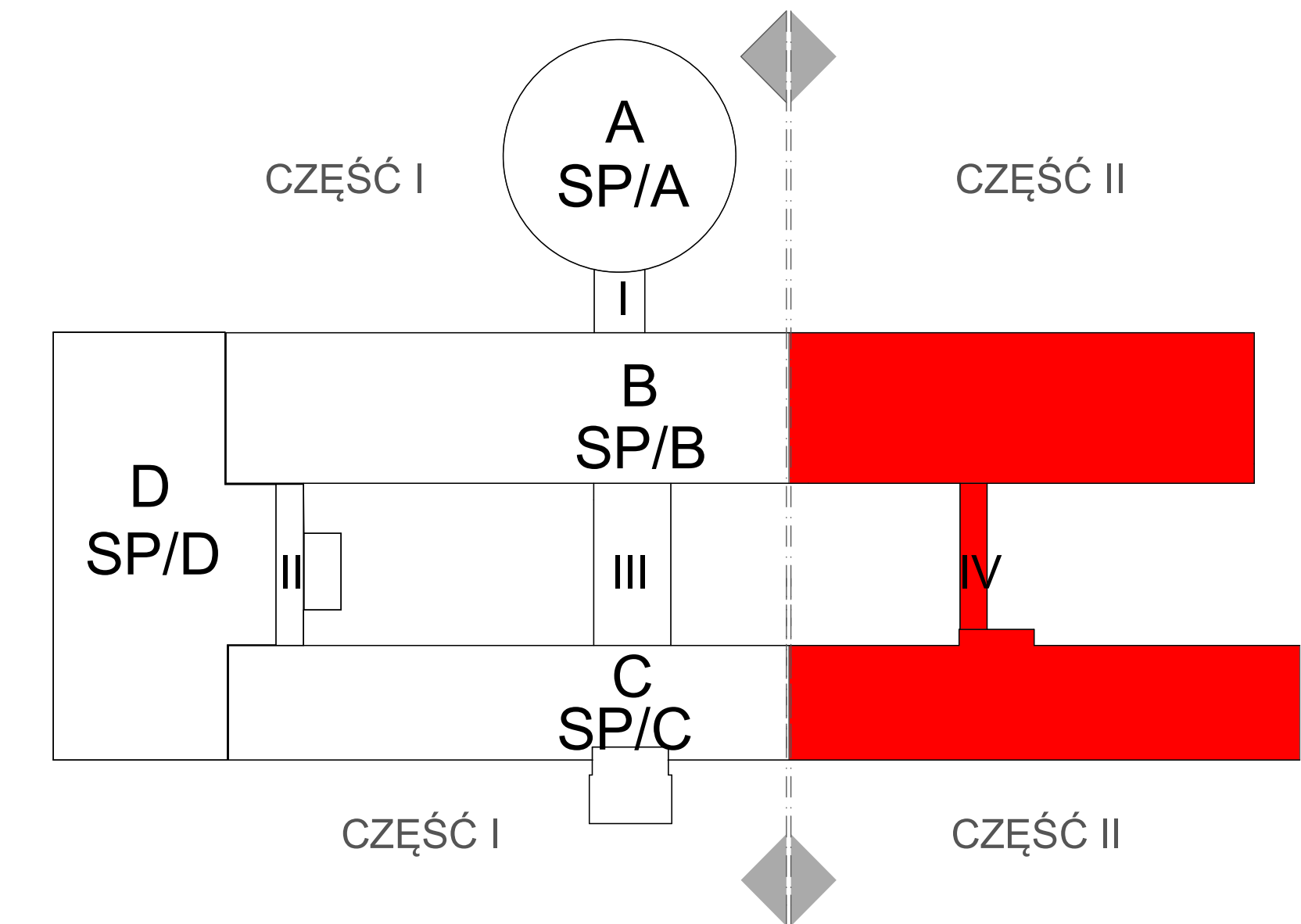
ŁĄCZNIK
NR IV

NEK ŁÓŻKOWY PIWNICA - 25os.



UWAGA!

Część opisowa i graficzna Ekspertyzy, stanowi integralną całość i należy je rozpatrywać wspólnie.



LEGENDA:

- REI 120 - ŚCIANY ISTNIEJĄCE REI 120
- REI 60 - ŚCIANY ISTNIEJĄCE REI 60
- REI 120 - ŚCIANY O WYMAGANEJ ODPORNOŚCI REI 120
- REI 60 - ŚCIANY O WYMAGANEJ ODPORNOŚCI REI 60
- EI 120 - DRZWI ISTNIEJĄCE EI 120
- EI 60 - DRZWI ISTNIEJĄCE EI 60
- EI 30 - DRZWI ISTNIEJĄCE EI 30
- ENI 30 - DRZWI NOWOPROJEKTOWANE EI 30
- ENI 60 - DRZWI NOWOPROJEKTOWANE EI 60
- S - DRZWI NOWOPROJEKTOWANE DYMOSZCZELNE

- WYMIAR EWAKUACYJNY DRZWI
- WYMIAR ARCHYTEKTONICZNY DRZWI
- ISTNIEJĄCY RĘCZNY OSTRZEGACZ POŻAROWY
- GAŚNICA
- HYDRANT
- GŁÓWNY WYŁĄCZNIK PRĄDU
- GAZY TECHNICZNE

- WYMIAR EWAKUACYJNY DRZWI
- WYMIAR ARCHYTEKTONICZNY DRZWI
- ISTNIEJĄCY RĘCZNY OSTRZEGACZ POŻAROWY
- GAŚNICA
- HYDRANT
- GŁÓWNY WYŁĄCZNIK PRĄDU
- GAZY TECHNICZNE

- WYMIAR EWAKUACYJNY DRZWI
- WYMIAR ARCHYTEKTONICZNY DRZWI
- ISTNIEJĄCY RĘCZNY OSTRZEGACZ POŻAROWY
- GAŚNICA
- HYDRANT
- GŁÓWNY WYŁĄCZNIK PRĄDU
- GAZY TECHNICZNE

- WYMIAR EWAKUACYJNY DRZWI
- WYMIAR ARCHYTEKTONICZNY DRZWI
- ISTNIEJĄCY RĘCZNY OSTRZEGACZ POŻAROWY
- GAŚNICA
- HYDRANT
- GŁÓWNY WYŁĄCZNIK PRĄDU
- GAZY TECHNICZNE

- WYMIAR EWAKUACYJNY DRZWI
- WYMIAR ARCHYTEKTONICZNY DRZWI
- ISTNIEJĄCY RĘCZNY OSTRZEGACZ POŻAROWY
- GAŚNICA
- HYDRANT
- GŁÓWNY WYŁĄCZNIK PRĄDU
- GAZY TECHNICZNE

EKSPERTYZA TECHNICZNA STANU OCHRONY PRZECIWOPOŻAROWEJ OBIEKTÓW SZPITALA WOJEWÓDZKIEGO w Poznaniu			
Logo CUBE 7 STUDIO PROJEKCYJNE CUBE 7 ul. Karczowska 17 60-403 Poznań t. 61 832 33 44 e. biuro@cube7.pl www.cube7.pl	Szpital Wojewódzki w Poznaniu ul. Juraśków 7/19		Pracownik mgr inż. arch. mgr inż. arch. mgr inż. arch. mgr inż. arch. mgr inż. arch. mgr inż. arch. mgr inż. arch.
	Szpital Wojewódzki w Poznaniu ul. Juraśków 7/19		Pracownik mgr inż. arch. mgr inż. arch. mgr inż. arch. mgr inż. arch. mgr inż. arch. mgr inż. arch. mgr inż. arch.
Wskaz 1:100	Data 06/2015	Tytuł raportu Rzut piwnic/Część II	Strona 12 z 19