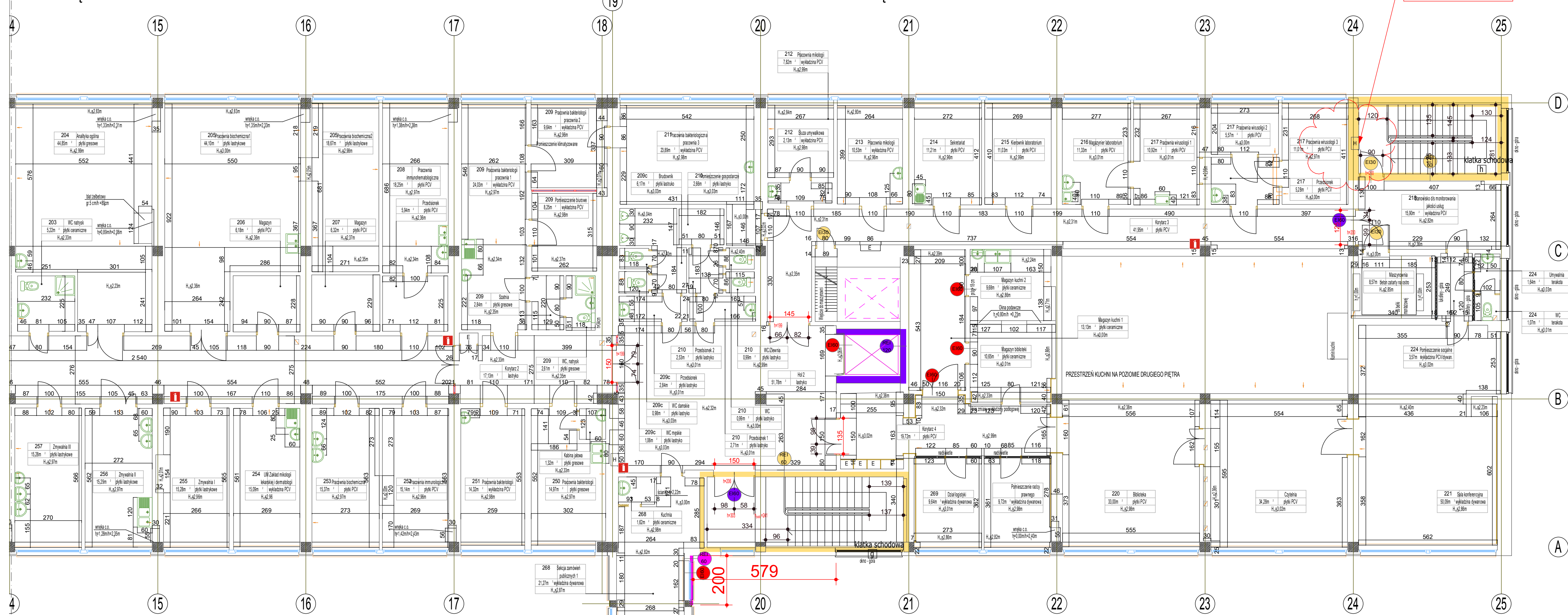


ZAKŁAD DIAGNOSTYKI LABORATORYJNEJ I MIKROBIOLOGICZNEJ - 350s.

CZĘŚĆ "C" BUDYNKU DIAGNOSTYCZNEGO

CZĘŚĆ "D" BUDYNKU DIAGNOSTYCZNEGO



DIAGNOSTYKI LABORATORYJNEJ I MIKROBIOLOGICZNEJ

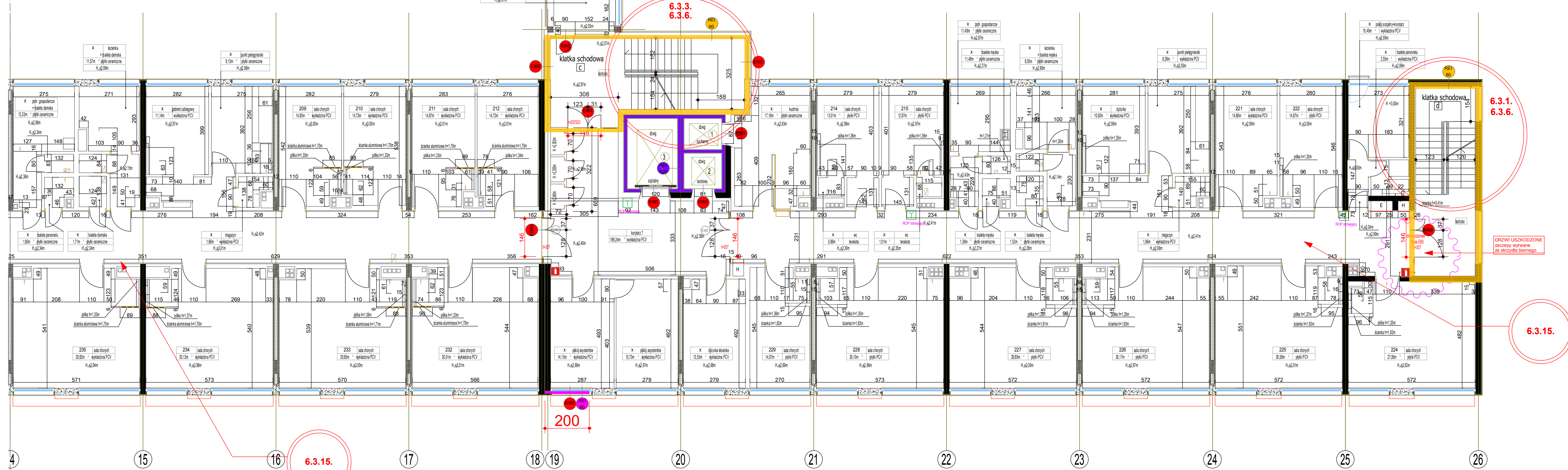
DZIAŁ LOGISTYKI, MAGAZYNY

BIBLIOTEKA MEDYCZNA

ŁĄCZNIK
NR IV

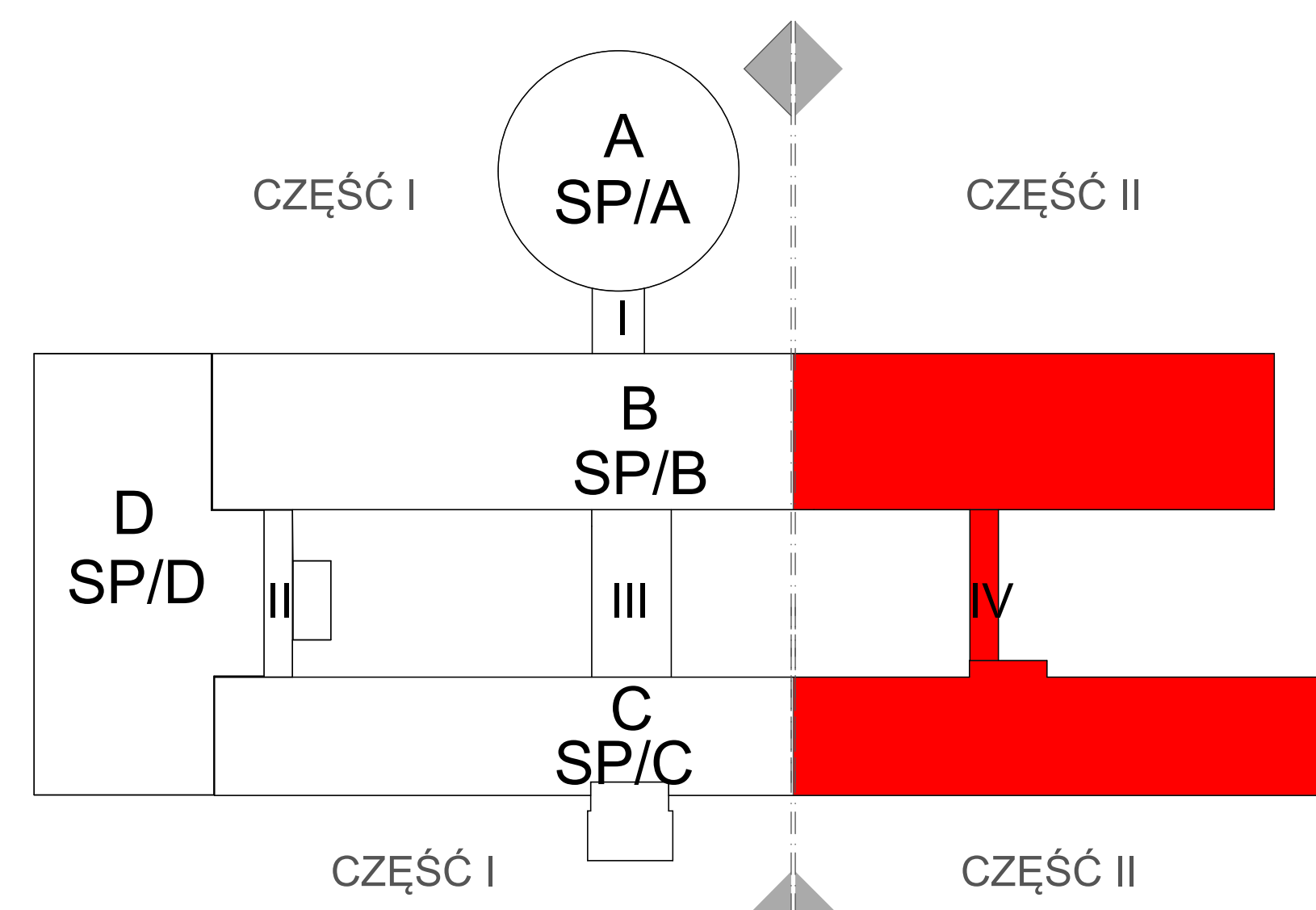
OGÓLNEJ "B" I URAZÓW WIELONARZĄDOWYCH

Z PODODZIAŁEM CHIRURGII GASTROENTEROLOGICZNEJ I ENDOKRYNOLOGICZNEJ - 930s.



UWAGA!

Część opisowa i graficzna Ekspertyzy, stanowi integralną całość i należy je rozpatrywać wspólnie.



LEGENDA:

- ŚCIANY ISTNIEJĄCE REI 120
- ŚCIANY ISTNIEJĄCE REI 60
- ŚCIANY O WYMAGANEJ ODPORNOŚCI REI 120
- ŚCIANY O WYMAGANEJ ODPORNOŚCI REI 60
- ŚCIANY O WYMAGANEJ ODPORNOŚCI EI 60
- DRZWI ISTNIEJĄCE EI 120
- DRZWI ISTNIEJĄCE EI 60
- DRZWI ISTNIEJĄCE EI 30
- DRZWI NOWOPROJEKTOWANE EI 60
- DRZWI NOWOPROJEKTOWANE EI 30
- DRZWI NOWOPROJEKTOWANE DYMSZCZELNE
- WYMIAR EWAKUACYJNY DRZWI
- WYMIAR ARCHYTEKTONICZNY DRZWI
- ISTNIEJĄCY RĘCZNY OSTRZEGACZ POŻAROWY
- GAŚNICA
- HYDRANT
- GŁÓWNY WYŁĄCZNIK PRĄDU
- GAZY TECHNICZNE

- NIEZGODNOŚCI W ZAKRESIE PRZEPISÓW TECHNICZNO-BUDOWLANYCH I PRZECIWOPOŻAROWYCH, KTÓRE NIE ZOSTANĄ DOPROWADZONE W BUDYNKU DO STANU ZGODNEGO Z PRZEPISAMI

6.3.15. - ODNOŚNIK NUMERYCZNY DO CZĘŚCI OPISOWEJ EKSPERTYZY

- NIEZGODNOŚCI W ZAKRESIE PRZEPISÓW TECHNICZNO-BUDOWLANYCH I PRZECIWOPOŻAROWYCH, KTÓRE ZOSTANĄ USUNIĘTE

- ISTNIEJĄCE DRZWI W KLASIE USYTUOWANE NA GRANICY STREF - WYMAGANY ATEST (dodatkowo potwierdzenie istnienia ścianki w klasie nad sufitem podwieszanym)