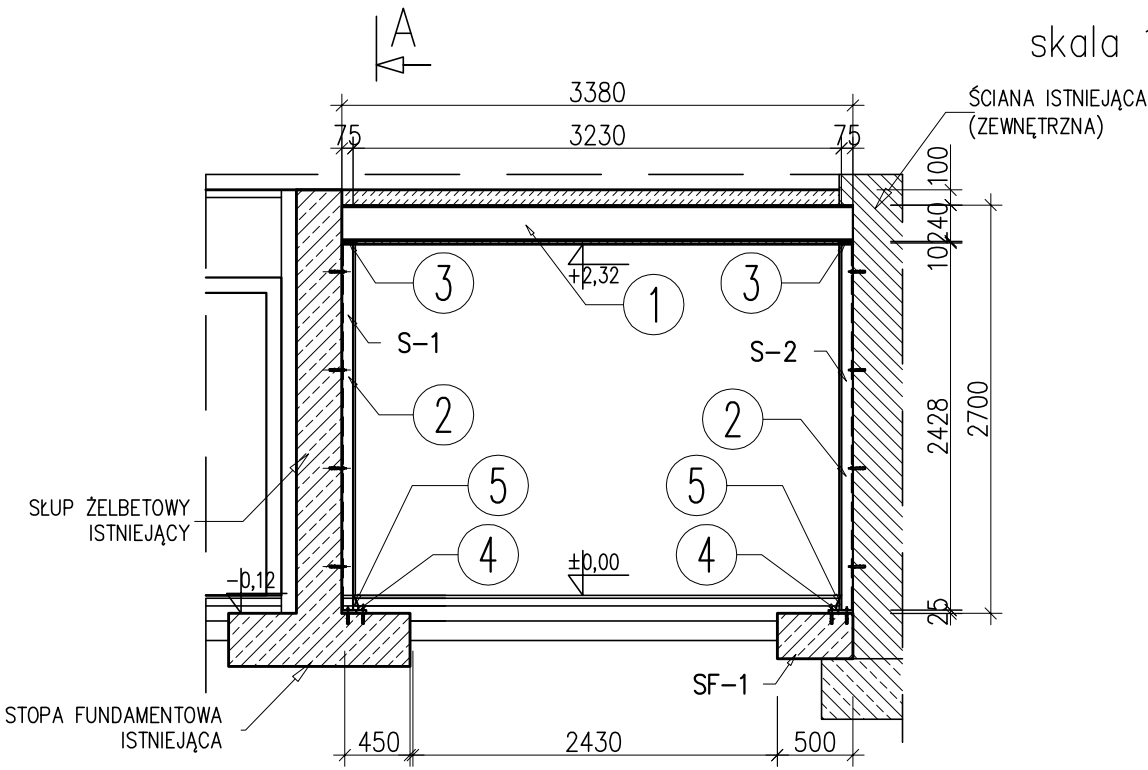


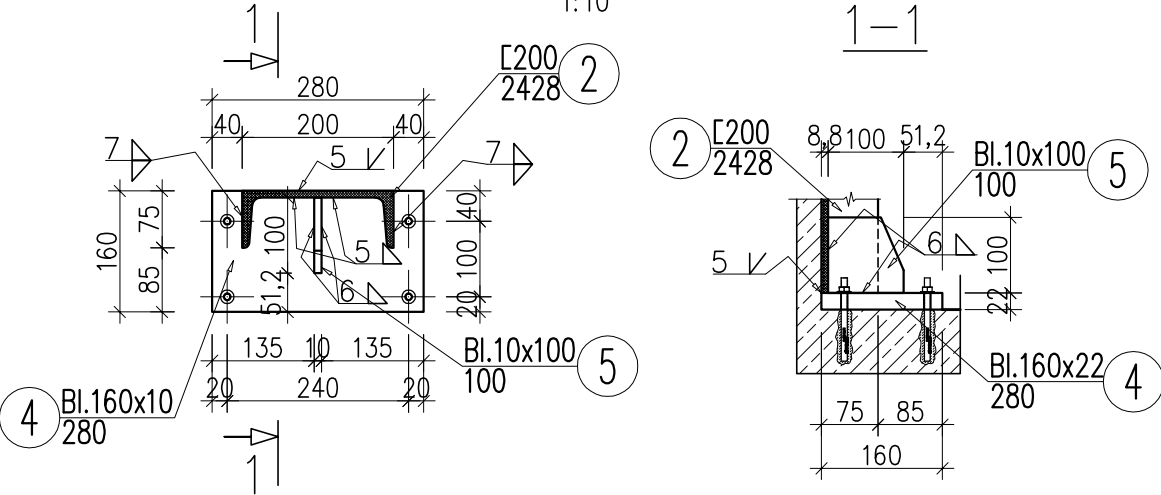
RAMA STALOWA RS-1

skala 1:50



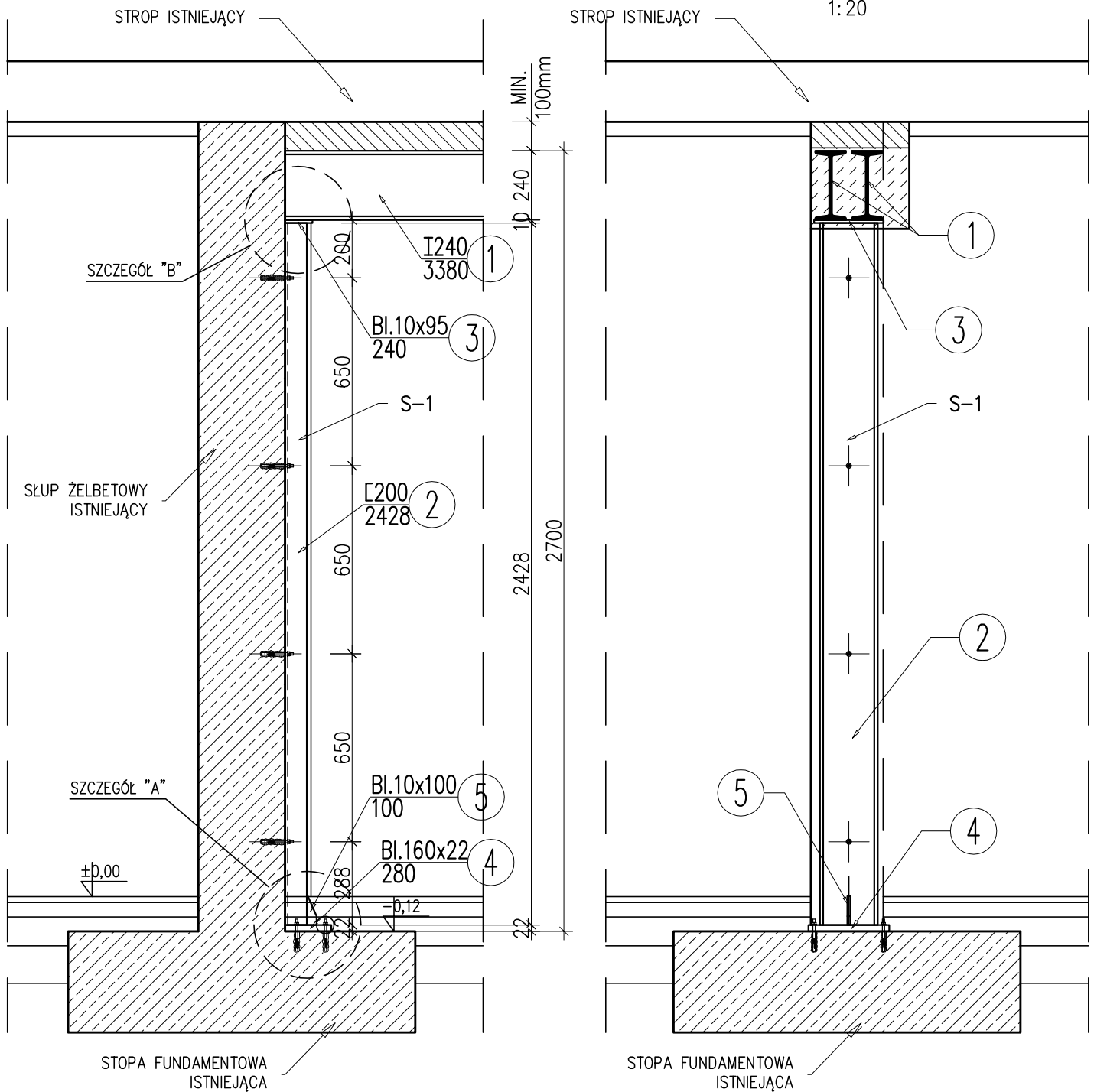
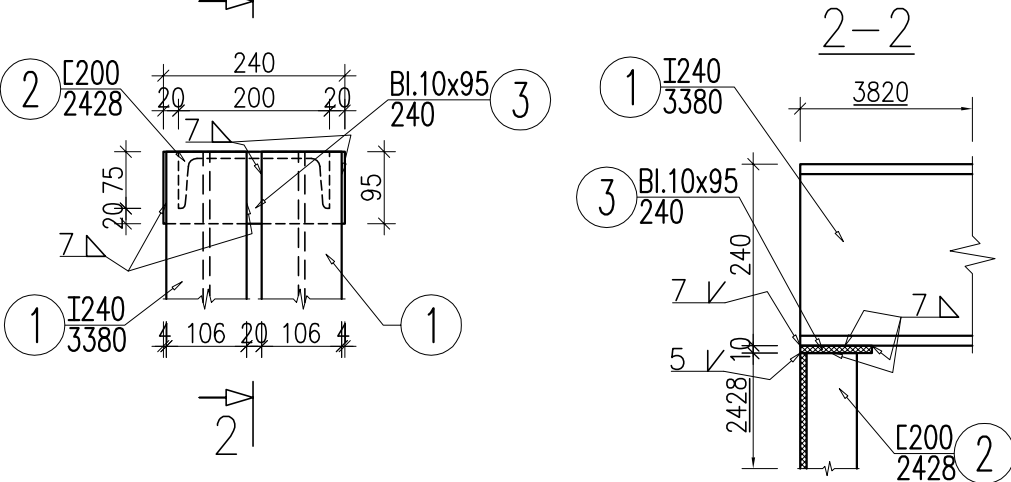
SZCZEGÓŁ "A"

1:10



SZCZEGÓŁ "B"

1:10



- UWAGI:
1. STAL St3S, ELEKTRODY EA 146.
  2. II KLASA WYKONANIA KONSTRUKCJI STALOWYCH WG PN-B-06200: 2002.
  3. STOPE PROJEKTOWANEGO SŁUPA STALOWEGO S-1 OPRZEC NA ISTNIEJĄCEJ STOPIE ŻELBETOWEJ.
  5. WYKONANIE ROBÓT WG OPISU TECHNICZNEGO.
  6. ZABEZPIECZENIA ANTYKOROZYJNE ELEMENTÓW STALOWYCH WG OPISU TECHNICZNEGO.
  7. SŁUPY STALOWE MOCOWAĆ DO ŚCIAN I STÓP FUNDAMENTOWYCH ZA POMOCĄ ŻYWCY INIEKCYJNEJ HILTI HIT-HY 200-A ORAZ PRĘTÓW GWINTOWANYCH HIT-V M8-110

Pracownia Architektoniczna AR-KON			
ul. Młyńska 4, 72-004 Tanowo			
tel. 601 627 494, e-mail: pracownia.arkon@wp.pl			
Faza:	Projekt wykonawczy		
Część:	Konstrukcja		
Temat:	PRZEBUDOWA I ZMIANA SPOSOBU UŻYTKOWANIA CZĘŚCI MIESZKALNEJ NA CELE BIUROWE ORAZ PRZEBUDOWA ISTNIEJĄCEJ CZĘŚCI BIUROWEJ W BUDYNKU SIEDZIBY NADLEŚNICTWA CHOJNA		
Lokalizacja:	Chojna, ul. Szczecińska 36, działka nr 93, obręb Chojna 2		
Treść:	RAMA STALOWA RS-1 1:20		
Projektant:	mgr inż. Konrad Roszak	upr. bud. nr ZAP/0031/POOK/06	11
Sprawdzający:	mgr inż. Justyna Just	upr. bud. nr 7/Sz/99	
			08.2017 r.