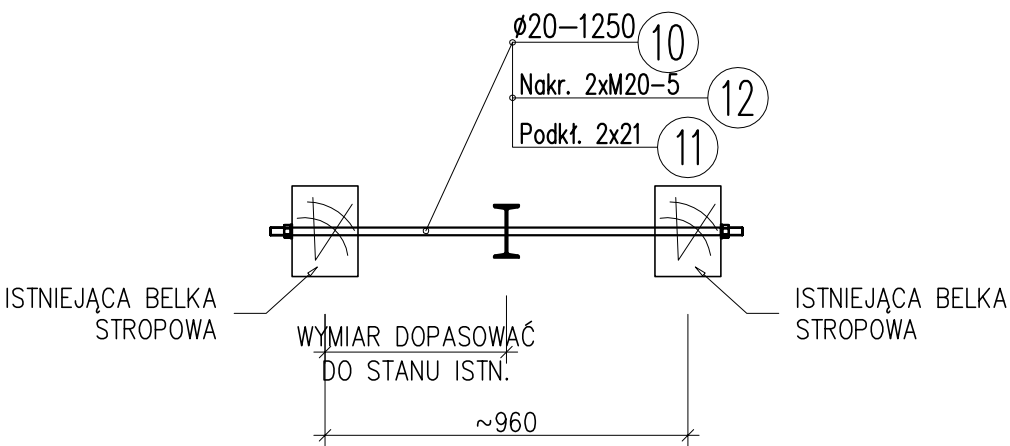


KONSTRUKCJA BALKONU BL-1

skala 1:20

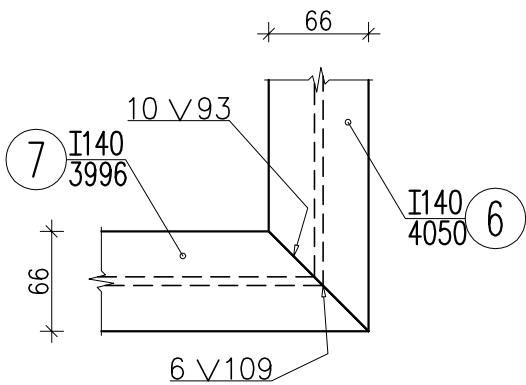
SZCZEGÓŁ ZAKOTWIENIA BELEK STAŁOWYCH W ISTNIEJĄCYM STROPIE

skala 1:20



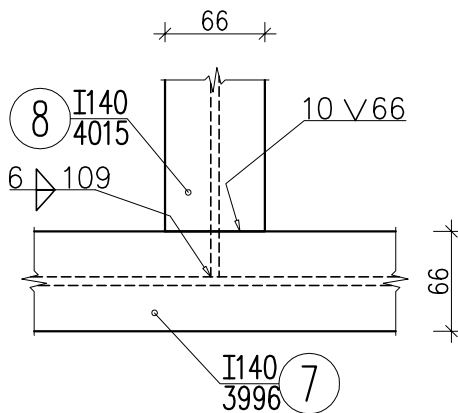
SZCZEGÓŁ "A"

skala 1:5



SZCZEGÓŁ "B"

skala 1:5



UWAGI:

1. STAŁ PROFILOWA St3SY, ELEKTRODY EA 1.46
2. ZABEZPIECZENIA ANTYKOROZYJNE WG OPISU TECHNICZNEGO.
3. II KLASA WYKONANIA SPAWANYCH KONSTRUKCJI STAŁOWYCH WG PN-B-06200:2002.
4. SPOINY CZOŁOWE NA PEŁEN PRZETOP.
5. BETON B25 (C20/25), STAŁ ZBROJENIOWA BSt500S, OTULINA ZBROJENIA c=20mm
6. GRUBOŚĆ PŁYTY ŻELBETOWEJ KONSTRUKCJI BALKONU – 140mm.
7. PRĘTY ZBROJENIEOWE NALEŻY DOSPAWAĆ DO BELEK STAŁOWYCH.

Pracownia Architektoniczna AR-KON

ul. Młyńska 4, 72-004 Tanowo

tel. 601 627 494, e-mail: pracownia.arkon@wp.pl

Faza:	Projekt wykonawczy
Część:	Konstrukcja
Temat:	PRZEBUDOWA I ZMIANA SPOSOBU UŻYTKOWANIA CZĘŚCI MIESZKALNEJ NA CELE BIUROWE ORAZ PRZEBUDOWA ISTNIEJĄCEJ CZĘŚCI BIUROWEJ W BUDYNKU SIEDZIBY NADLEŚNICTWA CHOJNA
Lokalizacja:	Chojna, ul. Szczecińska 36, działka nr 93, obręb Chojna 2
Treść:	KONSTRUKCJA BALKONU BL-1 1:20
Projektant:	mgr inż. Konrad Roszak
Sprawdzający:	mgr inż. Justyna Just
upr. bud. nr ZAP/0031/POOK/06	
upr. bud. nr 7/Sz/99	
	17
	08.2017 r.

