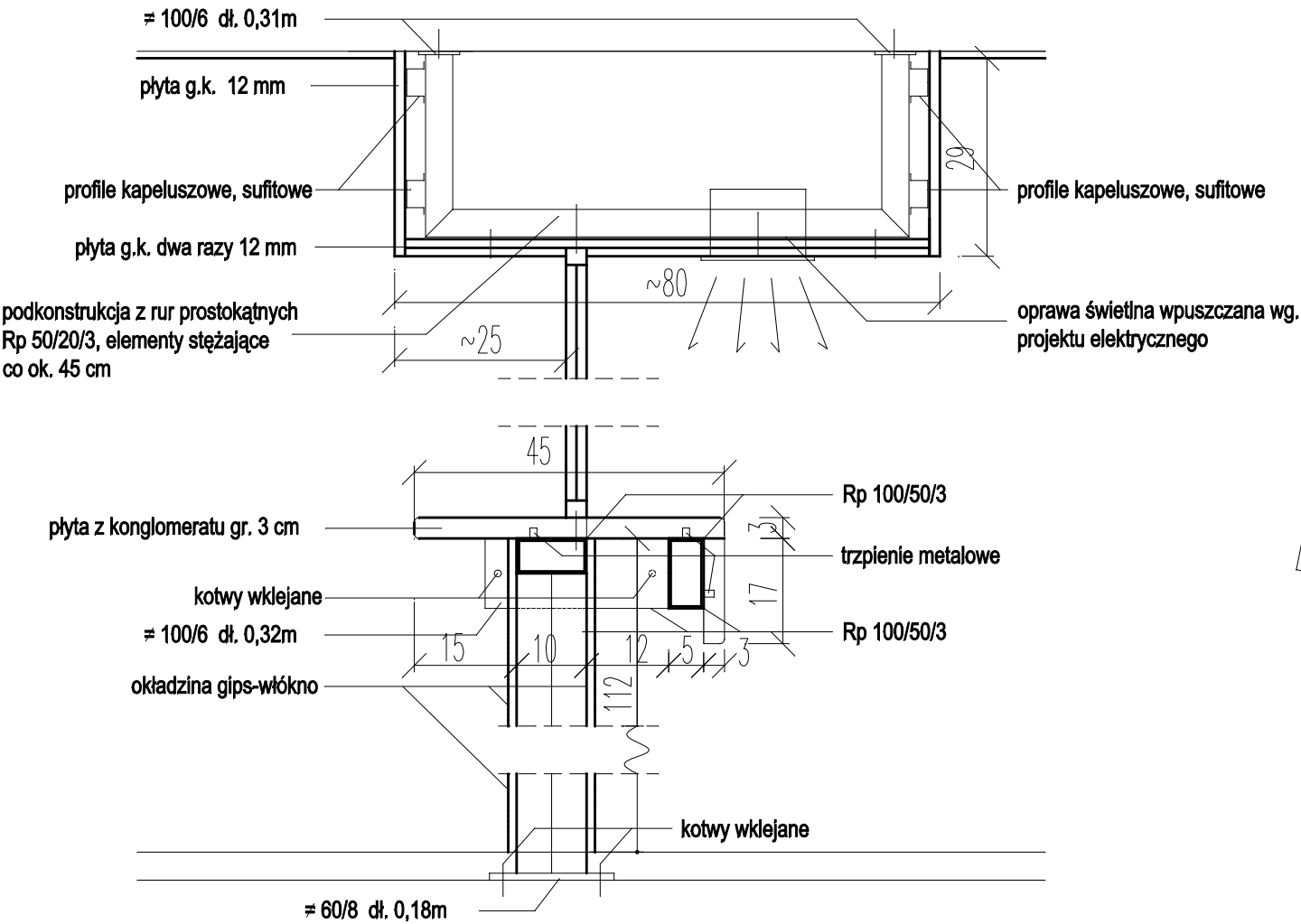
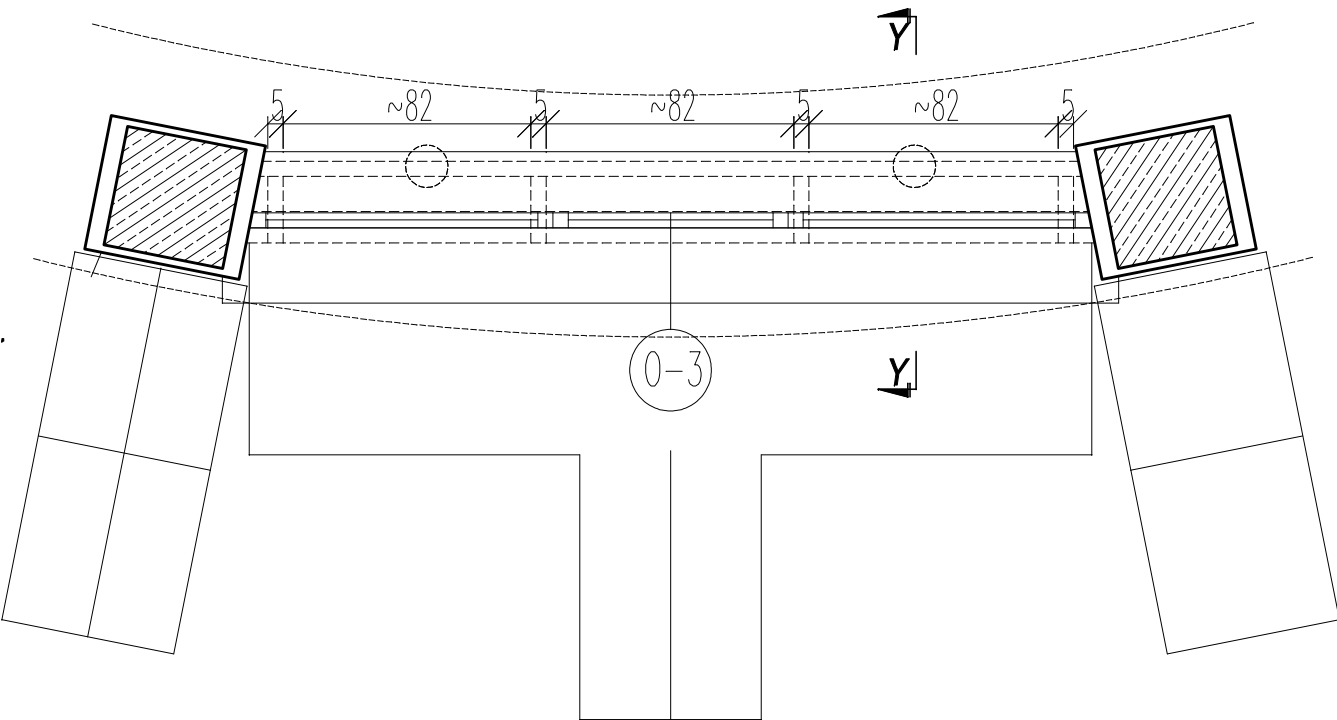


DETAL OKNA PODAWCZEGO - REJESTRACJA

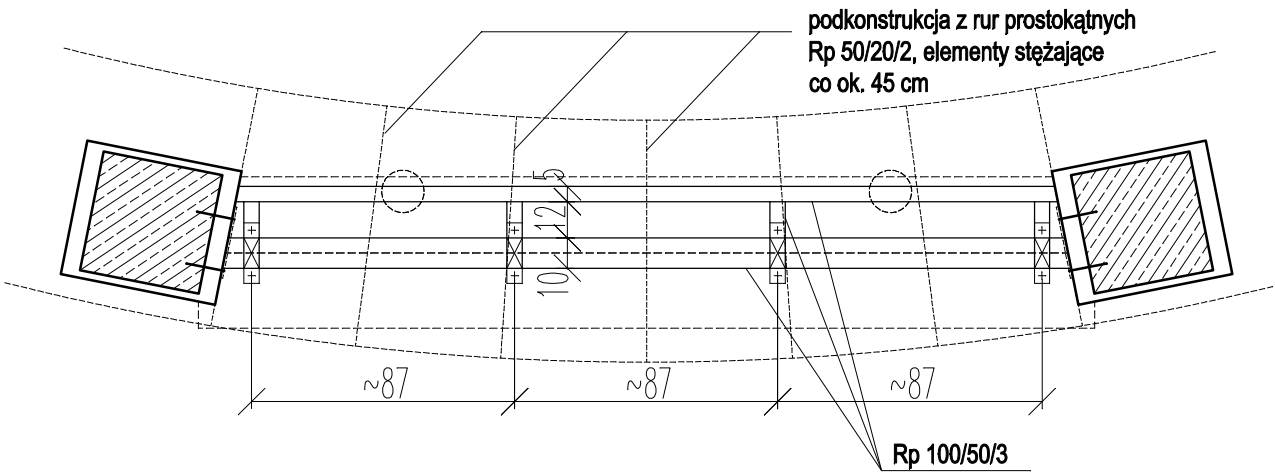
PRZEKRÓJ OKNA PODAWCZEGO Y-Y SKALA 1:10



RZUT OKNA PODAWCZEGO SKALA 1:25



RZUT PODKONSTRUKCJI OKNA PODAWCZEGO 1:25



Lp.	Profil	dł. całkow.	masa jedn.	masa całkow.
1.	Rp 100/50/3	10,90 m	6,46 kg/m	70,41 kg
2.	Rp 50/20/3	8,14 m	2,86 kg/m	23,28 kg
3.	≠ 100/6	5,62 m	4,71 kg/m	26,47 kg
4.	≠ 60/8	0,72 m	3,77 kg/m	2,71 kg
			RAZEM	122,87 kg

Zestawienie wykonane dla jednego przęsła
Wykonać 3 sztuki.

PODKONSTRUKCJA OKNA PODAWCZEGO
SPAWANA Z PROFILI STAL.
KOTWIONA DO POSADZKI I SŁUPÓW
ZABEZPIECZONA ANTYKOROZYJNIE
FARBA ANTYKOROZYJNA

PRACOWNIA PROJEKTOWA ARCH. JANUSZ DUBICKI 60-616 POZNAN OS. WL. LOKIETKA 12 H TEL.600 887 789			
Umowa: 77/2017	Inwestor: SZPITAL WOJEWÓDZKI W POZNANIU 60-479 Poznan, ul. Juraszów 7-17		Nr. Rysunku: 4
Stadium opracowania: PB.+W	Obiekt: BUD. ROTUNDY. POM. REJESTRACJI I ARCHIWUM - REMONT		Branża: ARCH.
Data opracowania: 06.2017r	Temat rysunku: DETAL OKNA PODAWCZEGO - REJESTRACJA		Skala: 1:25
Projektant: JANUSZ DUBICKI mgr inż. arch. upr. bud. 494/87/Pw	Podpis:	Opracował: HUBERT JERUZAL mgr inż. arch.	Podpis:
Sprawdził: WOJCIECH ŚPIKOWSKI mgr inż. arch. upr. bud. 191/82/Pw	Podpis:		