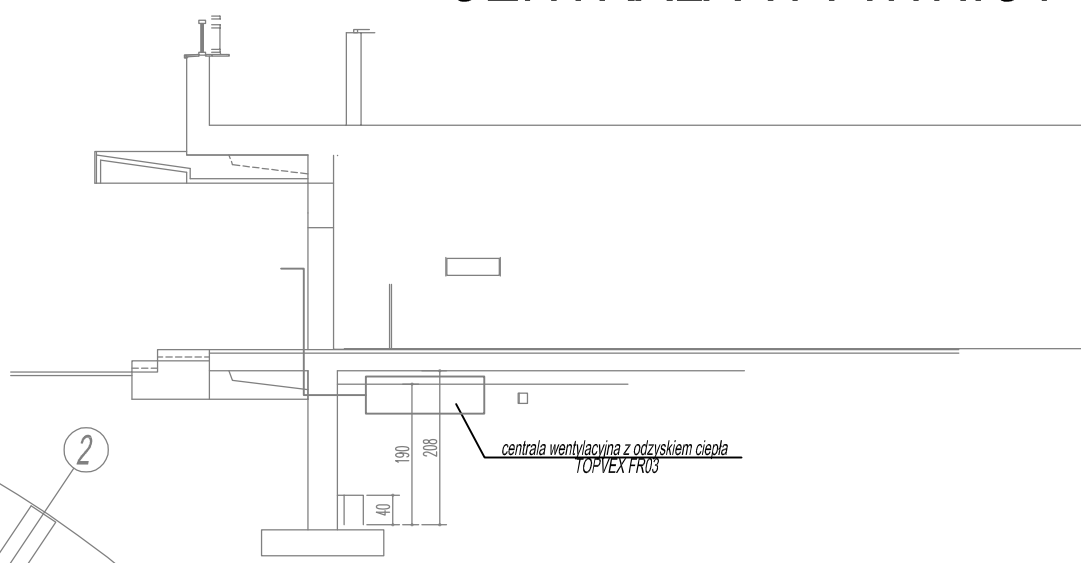
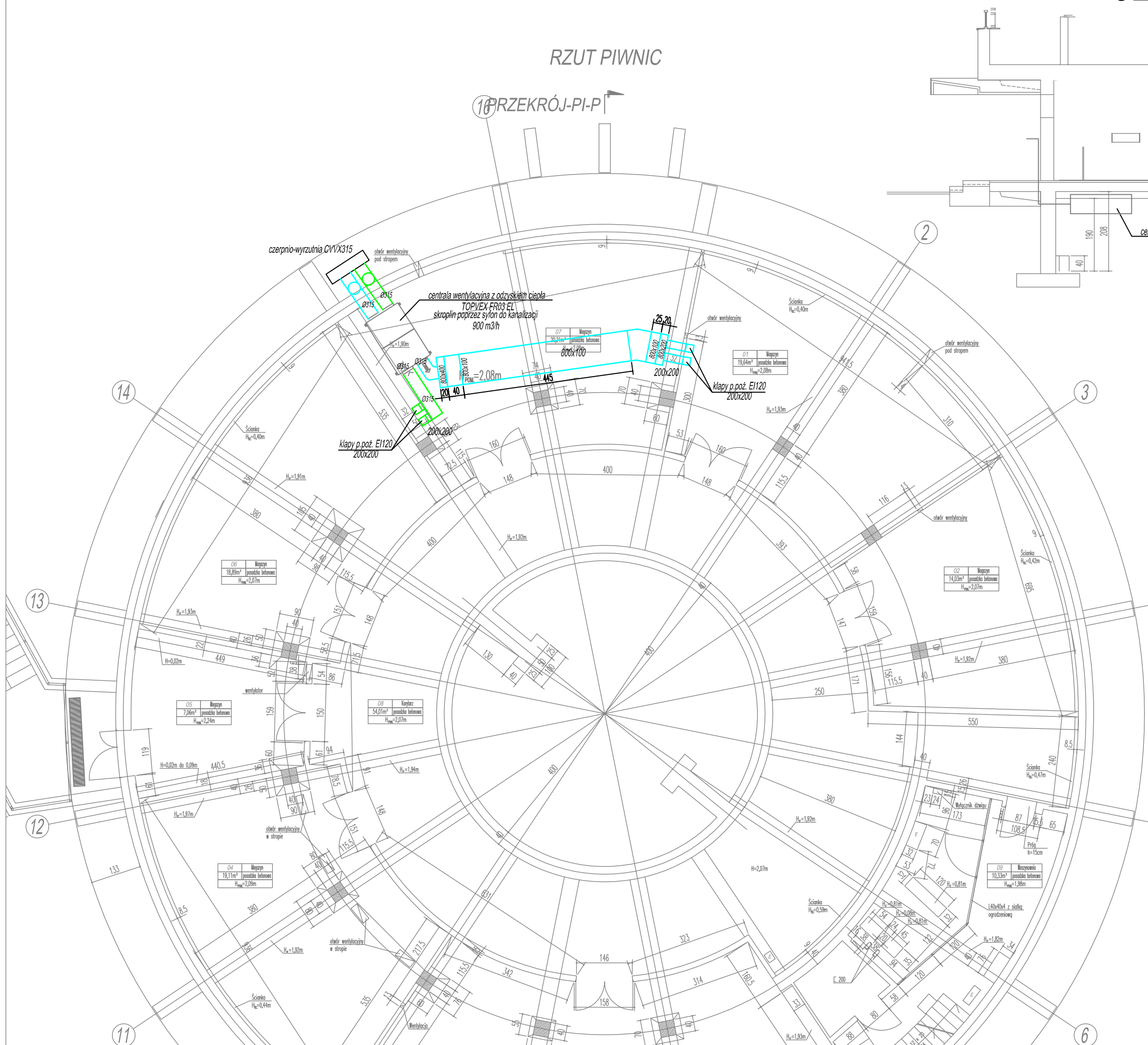


CENTRALA W PIWNICY

RZUT PIWNIC

PRZEKRÓJ-PI-P



wentylacja wywiewna
wentylacja nawiewna

PRACOWNIA PROJEKTOWA ARCH. JANUSZ DUBICKI 60-616 POZNAN OS. WŁ. ŁOKIETKA 12 H TEL./FAX: 061 8 244 448			
Unowa: 77/2017	Investor: SZPITAL WOJEWÓDZKI W POZNANIU 60-479 Poznan, ul. Juraszów 7-17	Nr. Rysunku: 3	
Stadium opracowania: PB.+W	Obiekt: BUDYNEK ROTUNDY SZPITALA WOJEWÓDZKIEGO W POZNANIU - REMONT BUD., MODERNIZACJA PORADNI OKULISTYCZNEJ I OTOLARYNGOLOGICZNEJ	Branża: SANITARNA	
Data opracowania: 06.2017r	Treść rysunku: RZUT PIWNIC - INST WENTYLACJI	Skala: 1:100	
Projektant: JERZY ZAJĄC upr. bud. 482/87/PW	Podpis:	Opracował: JERZY ZAJĄC	Podpis:
Sprawił: GRAZYNA ZAJĄC upr. bud. 75/87/PW	Podpis:		