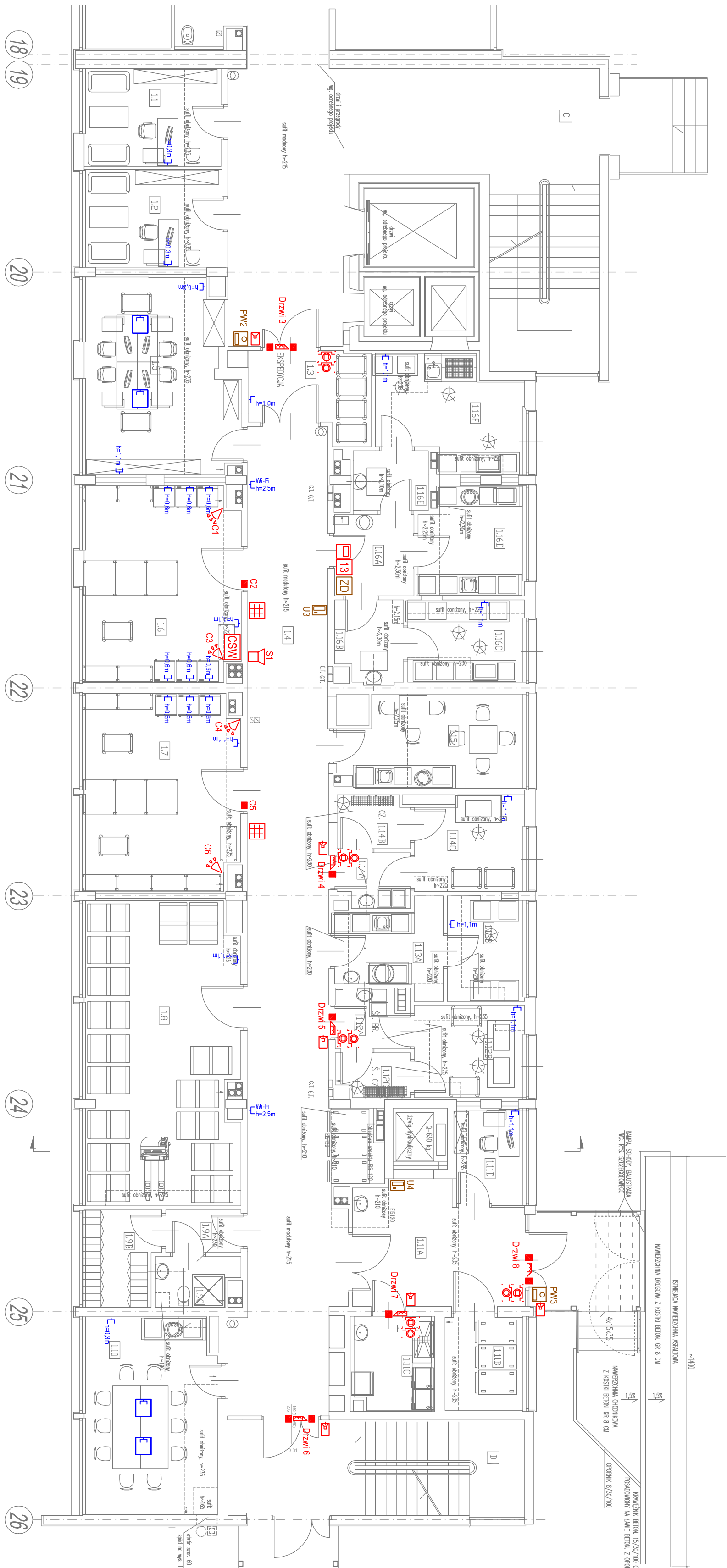


NR.	NAZWA POMIESZCZENIA	POW.	POSADZKA	WYKONCZENIE ŚCIAN
1.1	pokój kierownika	11.02	elektrostalacyjna PCV	farba lakiemsowa kat. II
1.2	pokój zastępcy kierownika	11.20	elektrostalacyjna PCV	farba lakiemsowa kat. II
1.3	ekspedycja	8.07	elektrostalacyjna PCV	PCV do 110 cm, pow. farba lakiemsowa kat. III
1.4	komunikacja	72.90	PCV	PCV do 110 cm, pow. farba lakiemsowa kat. III
1.5	dispensatorium	23.64	elektrostalacyjna PCV	farba lakiemsowa kat. II
1.6	magazyn leków	25.08	PCV	PCV do 110 cm, pow. farba lakiemsowa kat. III
1.7	magazyn leków	25.02	PCV	PCV do 110 cm, pow. farba lakiemsowa kat. III
1.8	magazyn dyndów miazgłych i lezgnł.	38.52	PCV	farba lakiemsowa kat. III
1.9A	przeistorek	2.66	PCV	farba lakiemsowa kat. III
1.9B	szatnia personelu	5.61	PCV	farba lakiemsowa kat. III
1.9C	węzel sanitarny personelu	3.22	PCV antypoślizgowa	PCV do sufitu
1.10	pok. administracyjno-szkolenowy	21.50	elektrostalacyjna PCV	farba lakiemsowa kat. II
1.11A	komora pczyjęc	16.24	PCV	PCV do 110 cm, pow. farba lakiemsowa kat. III
1.11B	magazyn opakowań zwrotnych	5.26	PCV	farba lakiemsowa kat. III
1.11C	magazyn materiałów farmaceutycznych i farmakodyków	6.16	wykładzina elektrozwardzająca PCV	PCV do 210 cm, pow. farba lakiemsowa kat. III
1.11D	gabriel	5.40	elektrostalacyjna PCV	farba lakiemsowa kat. II
1.12A	szluz brudna	3.44	PCV	PCV do 160 cm, pow. farba lakiemsowa kat. II
1.12B	pok. leków jałowych	8.43	elektrostalacyjna PCV	okładzina PCV do sufitu
1.12C	szluz czysta	2.61	PCV	PCV do 210 cm, pow. farba lakiemsowa kat. II
1.13A	szluz materiału	7.26	PCV	PCV do 160 cm, pow. farba lakiemsowa kat. II
1.13B	pom. przygotowania materiału	6.58	PCV	PCV do 210 cm, pow. farba lakiemsowa kat. II
1.14A	szluz brudna	3.18	PCV	PCV do 160 cm, pow. farba lakiemsowa kat. II
1.14B	szluz czysta	8.41	elektrostalacyjna PCV	okładzina PCV do sufitu
1.14C	pok. leków jałowych	15.35	PCV	farba lakiems. kat. III w okół białów do 160cm
1.15	pom. socjalne	5.33	PCV	farba lakiemsowa kat. III
1.16A	przeistorek	4.54	PCV	PCV do 160 cm, pow. farba lakiemsowa kat. II
1.16B	szluz	7.95	PCV	PCV do 210 cm, pow. farba lakiemsowa kat. III
1.16C	receptura	9.20	PCV	PCV do 210 cm, pow. farba lakiemsowa kat. III
1.16D	zmywalnia	3.75	PCV	PCV do 160 cm, pow. farba lakiemsowa kat. II
1.16E	szluz	12.44	PCV	PCV do 210 cm, pow. farba lakiemsowa kat. III
1.16F	receptura	382.17		
Wykłodzine podłogowa PCV – wyoblic. cokoły do wys. 10 cm				
UWAGI				



PRACOWNIA PROJEKTOWA ARCH. JANUSZ DUBICKI			
Ulica:	60-476 POZNAŃ OS. WŁ. LOKIETKA, 12 H TEL. 660 887 789	Nr. Bytowski:	TT-02
79/2017	60-479 Poznań, ul. Juraszów 7-17		
Stwierdzenie:	60-479 Poznań, ul. Juraszów 7-17	Bytowski:	Telefonia
P.W.			
Data opracowania:			
07.2017	Plan instalacji teletechnicznych - RZUT PARTERU	Skala:	1:100
Projektant:	tech. Mariusz Samojewski	Podpis:	
upr. bud. nr WPG03012071906	Stwierdzenie:	upr. bud. nr 245/PW/03	