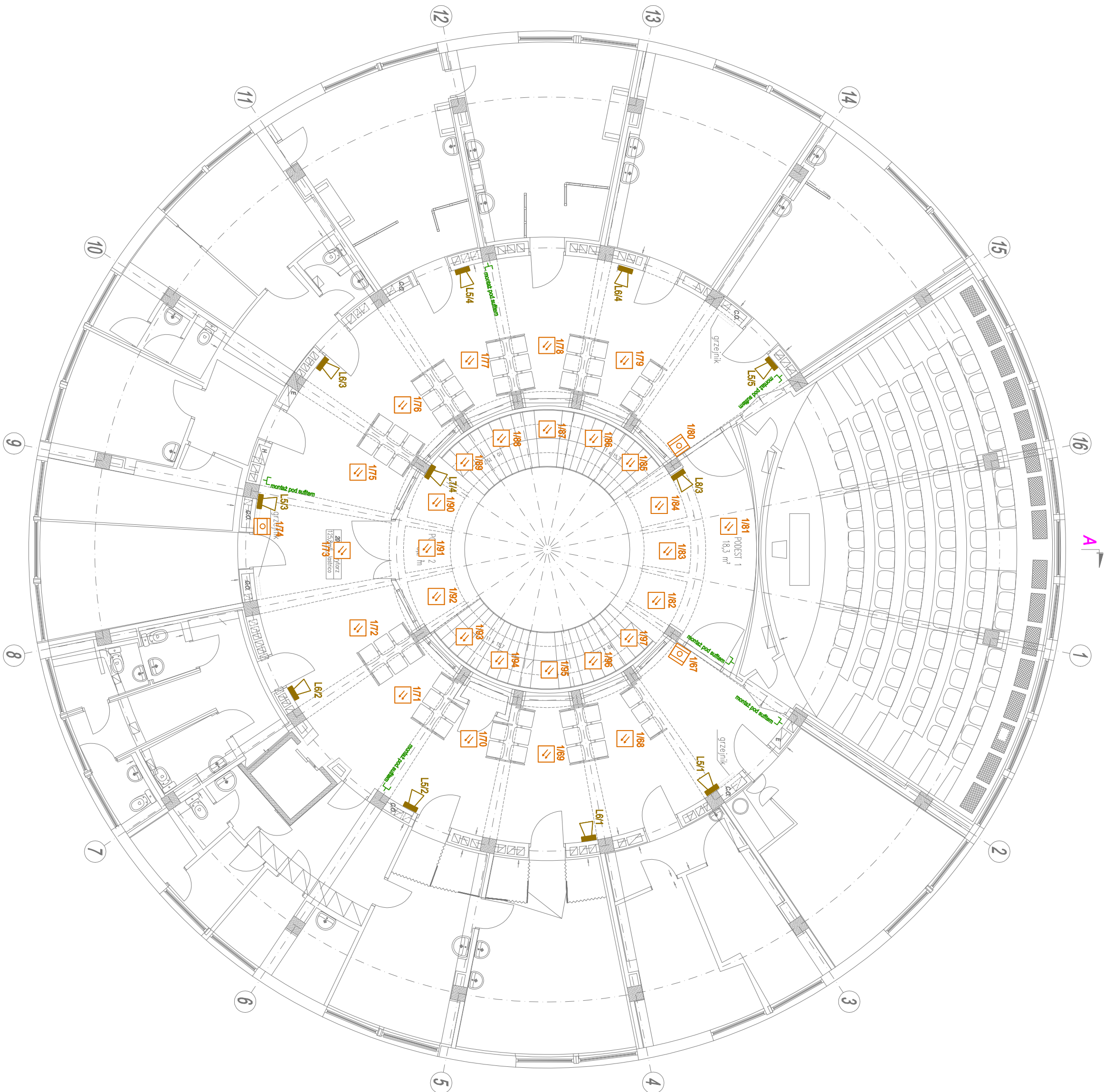


RZUT 2 PIĘTRA



LEGENDA:

- Centralia SSP
- Czujka optyczna
- Przycisk ROP
- Lokalizacja czujki optycznej - pozostawić zapas kabla w puszcze pł.
- Lokalizacja przycisku ROP - pozostawić zapas kabla w puszcze pł.
- Kłapa ppoż.
- Lokalizacja głośnika DSO - pozostawić zapas kabla w puszcze pł.
- PEL - 2xRJ45
- Gniazdo 2xRJ45 dla systemu CCTV
- Szafa dystrybucyjna 19" wisząca

PRACOWNIA PROJEKTOWA ARCH. JANUSZ DUBICKI				
60-616 POZNAN OS. WL. LOKIETKA 12 H TEL./FAX: 061 8 244 448				
Umowa:	7/2017	Inwestor:	SZPITAL WOJEWÓDZKI W POZNANIU	M. Sygnał:
Stadium opracowania:	PW	Obiekt:	BUDYNEK ROTUNDY SZPITALA WOJEWÓDZKIEGO W POZNANIU	Strona:
Data opracowania:		Tytuł projektu:		Skala:
06.2017 r.		PLAN INSTALACJI TELETECHNICZNYCH - RZUT II PIĘTRA		1:100
Projektant:	MARIUSZ SANEWSKI	Projekt:		
Właśc. arch. nadzór:	WITOLD SZYMCZAK	Opracowanie:		
Wykonanie:	PIOTR SKRZYPCZAK	Projekt:		
M. pr. bud. 3499063				