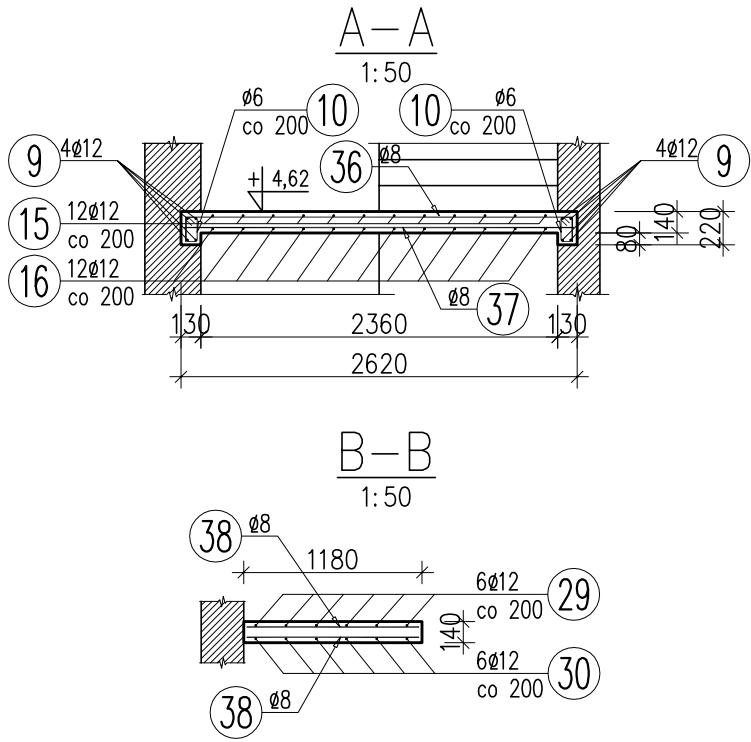
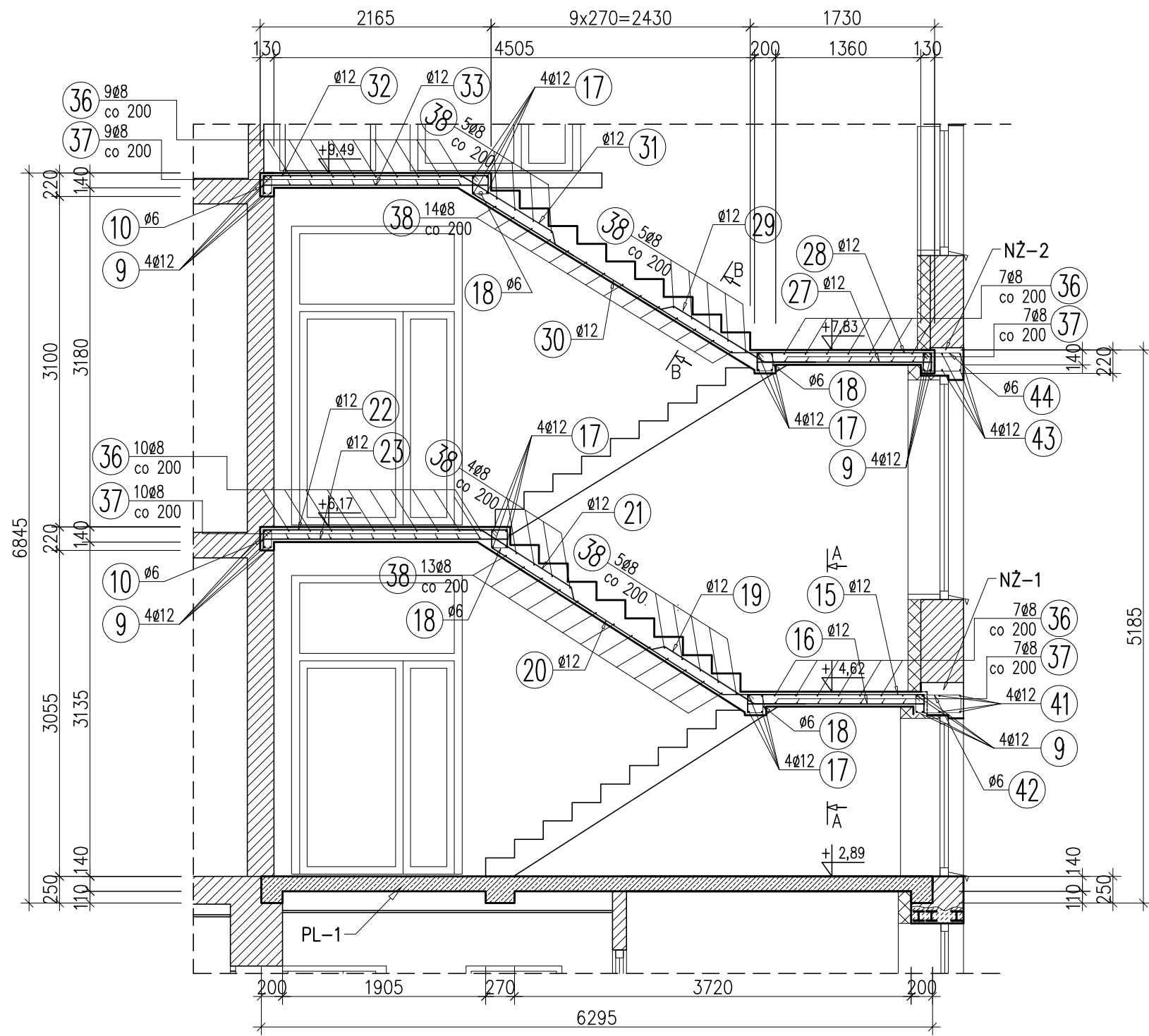


SCHODY ŻELBETOWE SCHŻ-1 – RYSUNEK ZBROJENIOWY [1/2]

skala 1:50



- UWAGI:
1. BETON B25 (C20/25), STAL ZBROJENIOWA Bst500S, St0S, OTULINA ZBROJENIA c=20mm
 2. Z ŻEBRA PŁYTY PL-1 WYPUŚCIĆ PRĘTY DO POŁĄCZENIA ZE ZBEROJENIEM PODŁUŻNYM SCHODÓW.
 3. PŁYTY KONSTRUKCJI SCHODÓW I SPOCZNIKÓW GR. 140mm. SZEROKOŚĆ POJEDYNCZEGO BIEGU – 1180mm.
 4. WIEŃCE I ŻEBRA PROJEKTOWANYCH ELEMENTÓW ŻELBETOWYCH NALEŻY OPIERAĆ NA ŚCIANIE PEŁNEJ. NIEDOPUSZCZALNE JEST WYKONYWANIE TYCH ELEMENTÓW NAD PUSTKĄ POWIETRZNĄ.
 5. W PRZYPADKU STWIERDZENIA ISTNIEJĄCEJ ŚCIANY JAKO WARSTWOWEJ NALEŻY DOPASOWAĆ SZEROKOŚĆ ELEMENTU DO WARSTW MURU.
 6. WSZYSTKIE WYMIARY SPRAWDZIĆ NA BUDOWIE.

| | | | |
|---|---|-------------------------------|------------|
| Pracownia Architektoniczna AR-KON | | | |
| ul. Młyńska 4, 72-004 Tanowo | | | |
| tel. 601 627 494, e-mail: pracownia.arkon@wp.pl | | | |
| Faza: | Projekt budowlany | | |
| Część: | Konstrukcja | | |
| Temat: | PRZEBUDOWA I ZMIANA SPOSOBU UŻYTKOWANIA CZĘŚCI MIESZKALNEJ NA CELE BIUROWE ORAZ PRZEBUDOWA ISTNIEJĄCEJ CZĘŚCI BIUROWEJ W BUDYNKU SIEDZIBY NADLEŚNICTWA CHOJNA | | |
| Lokalizacja: | Chojna, ul. Szczecińska 36, działka nr 93, obręb Chojna 2 | | |
| Treść: | SCHODY ŻELBETOWE SCHŻ-1 – RYSUNEK ZBROJENIOWY 1:50 | | |
| Projektant: | mgr inż. Konrad Roszak | upr. bud. nr ZAP/0031/P00K/06 | 7 |
| Sprawdzający: | mgr inż. Justyna Just | upr. bud. nr 7/Sz/99 | |
| | | | 08.2017 r. |