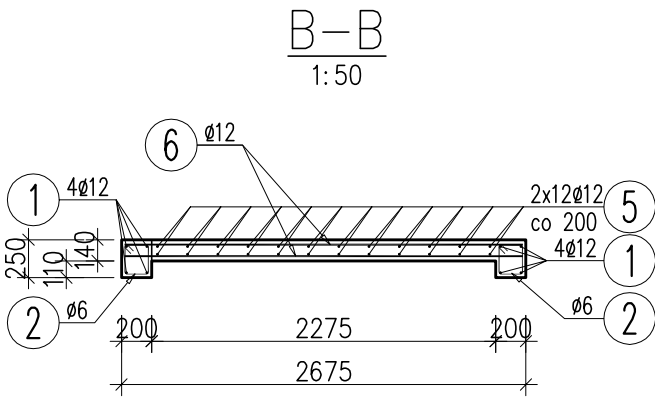
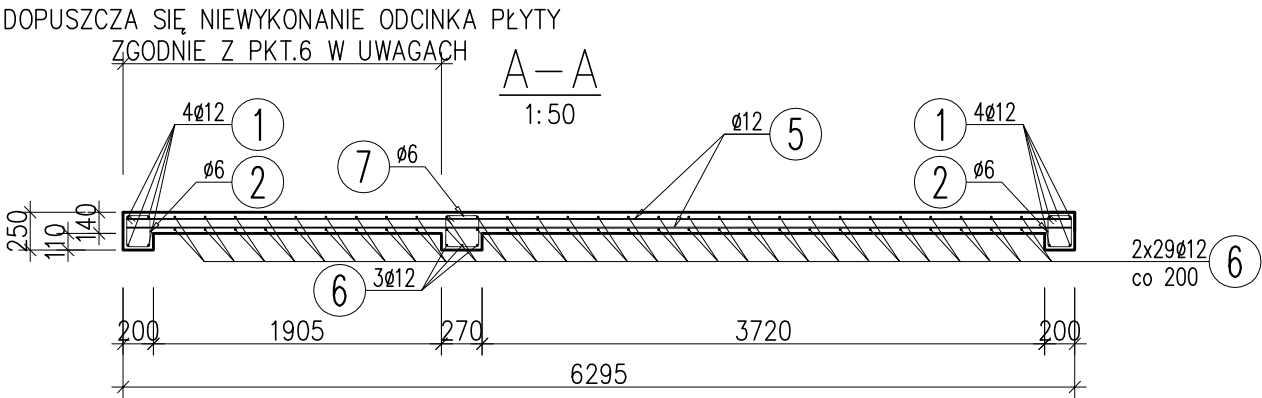
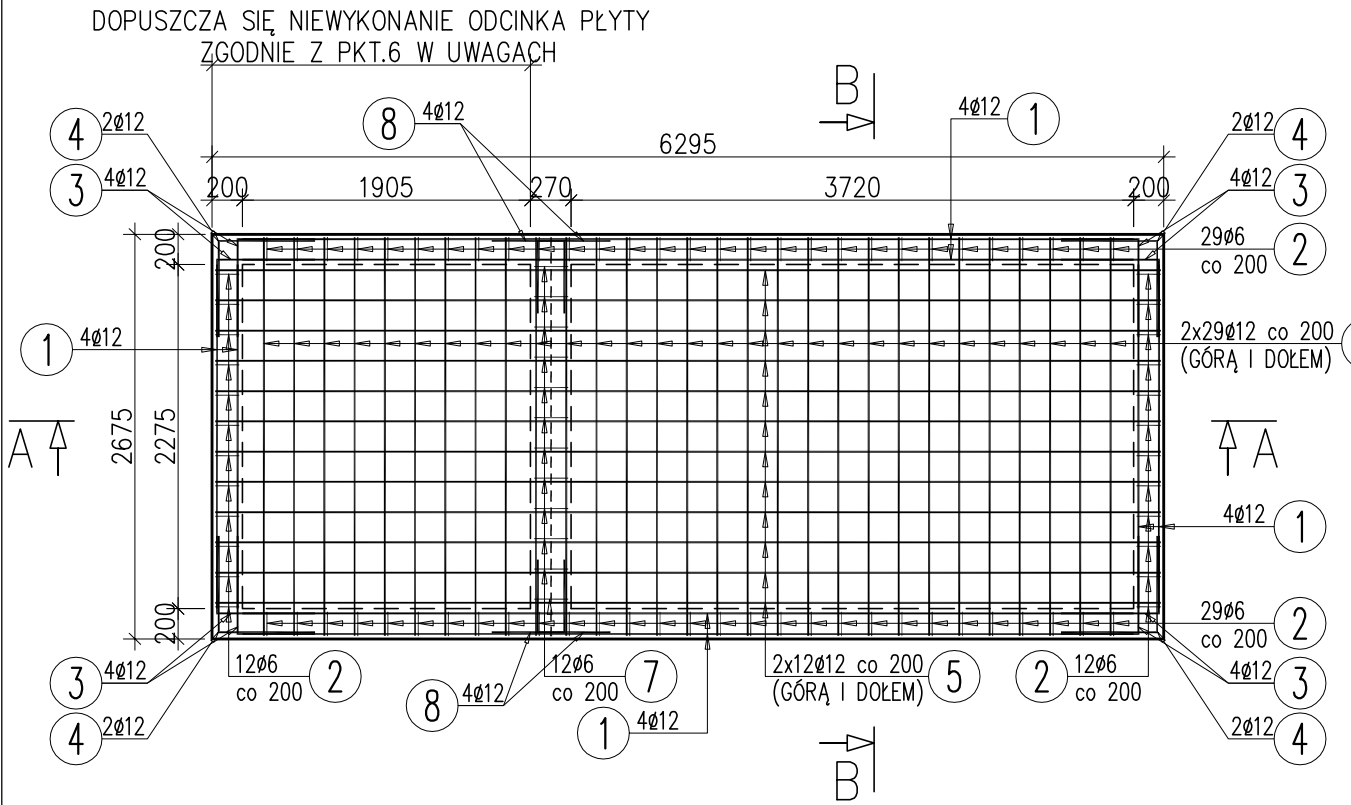


PŁYTA ŻELBETOWA PL-1

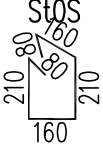
skala 1:50



1 4ø12 L=16340mm
Dł. całkowita
BSt500S

16520

2 82ø6 L=900mm



3 16ø12 L=1170mm
BSt500S

655

4 8ø12 L=1280mm
BSt500S

640

5 24ø12 L=6255mm
BSt500S

6255

6 61ø12 L=2635mm
BSt500S

2635

7 12ø6 L=1030mm
St0S



8 8ø12 L=970mm
BSt500S

485

WYKAZ ZBROJENIA

Nr pręta	Średnica	Liczba	Długość	Długość ogólna [m]	
				St0S	BSt500S
	[mm]	[szt]	[mm]	Ø6	Ø12
Element: PL-1					
1	Ø12	4	16340		65.36
2	Ø6	82	900	73.80	
3	Ø12	16	1170		18.72
4	Ø12	8	1280		10.24
5	Ø12	24	6255		150.12
6	Ø12	61	2635		160.74
7	Ø6	12	1030	12.36	
8	Ø12	8	970		7.76
Długość razem			[m]	86.16	412.94
Masa jednostkowa			[kg/m]	0.222	0.888
Masa razem			[kg]	19.1	366.7
Masa wg stali			[kg]	19.0	367.0
Masa ogólna			[kg]	386	
Wykonać 1 szt.			1 x 386 = 386 kg		

Beton: B25 (C20/25)

Stal zbroj.:

St0S G = 19 kg

BSt500S G = 367 kg

Razem G = 386 kg

UWAGI:

- BETON B25 (C20/25), STAL ZBROJENIOWA BSt500S, St0S, OTULINA ZBROJENIA c=20mm
- Z ŻEBRA PŁYTY PL-1 WYPUŚCIĆ PRĘTY DO POŁĄCZENIA ZE ZBROJENIEM PODŁUŻNYM SCHODÓW.
- NAROŻA PŁYTY UCIĄGLIĆ STOSUJĄC PRĘTY ODGIĘTE (PRĘTY NR "3" I "4").
- WIĘNCIE I ŻEBRA PROJEKTOWANYCH ELEMENTÓW ŻELBETOWYCH NALEŻY OPIERAĆ NA ŚCIANIE PEŁNEJ. NIEDOPUSZCZALNE JEST WYKONYWANIE TYCH ELEMENTÓW NAD PUSTKĄ POWIETRZNĄ.
- W PRZYPADKU STWIERDZENIA ISTNIEJĄCEJ ŚCIANY JAKO WARSTWOWEJ NALEŻY DOPASOWAĆ SZEROKOŚĆ ELEMENTU DO UKŁADU MURU.
- DOPUSZCZA SIĘ WYKONANIE PŁYTY PL-1 JEDYNIE NA ODCINKU OD ŚCIANY ZEWNĘTRZNEJ DO ŻEBRA PODPIERAJĄCEGO BIEG SCHODÓW WRAZ Z WYLEWKĄ UZUPEŁNIAJĄCĄ OSTATNIE ROZEBRANE PRZESŁO ISTNIEJĄCEGO STROPU ODCINKOWEGO. NALEŻY WÓWCZAS DOPASOWAĆ DŁUGOŚĆ I ILOŚĆ PRĘTÓW ZBROJENIOWYCH DO NOWYCH WYMIARÓW PŁYTY ŻELBETOWEJ.
- WSZYSTKIE WYMIARY SPRAWDZIĆ NA BUDOWIE.

Pracownia Architektoniczna AR-KON ul. Młyńska 4, 72-004 Tanowo tel. 601 627 494, e-mail: pracownia.arkon@wp.pl			
Faza:	Projekt wykonawczy		
Część:	Konstrukcja		
Temat:	PRZEBUDOWA I ZMIANA SPOSOBU UŻYTKOWANIA CZĘŚCI MIESZKALNEJ NA CELE BIUROWE ORAZ PRZEBUDOWA ISTNIEJĄCEJ CZĘŚCI BIUROWEJ W BUDYNKU SIEDZIBY NADLEŚNICTWA CHOJNA		
Lokalizacja:	Chojna, ul. Szczecińska 36, działka nr 93, obręb Chojna 2		
Treść:	PŁYTA ŻELBETOWA PL-1 1:50		
Projektant:	mgr inż. Konrad Roszak	upr. bud. nr ZAP/0031/POOK/06	5
Sprawdzający:	mgr inż. Justyna Just	upr. bud. nr 7/Sz/99	
			08.2017 r.