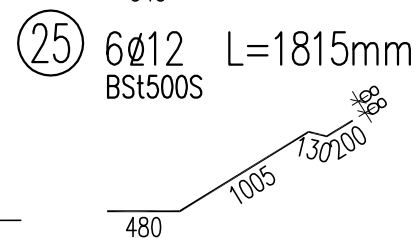
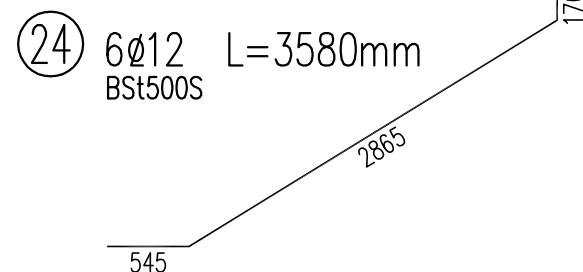
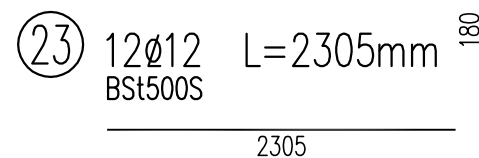
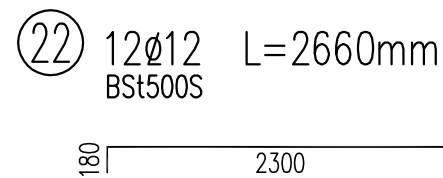
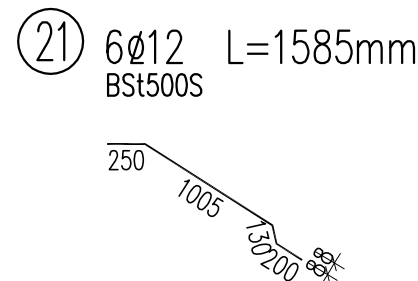
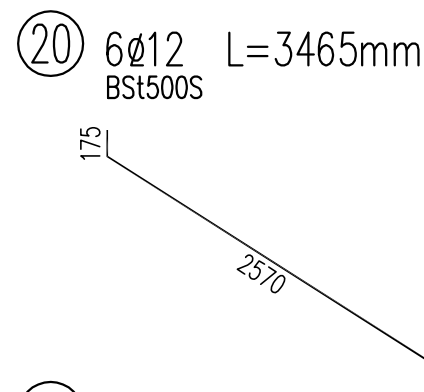
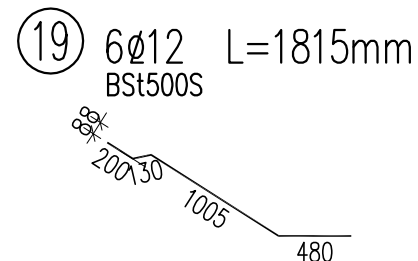
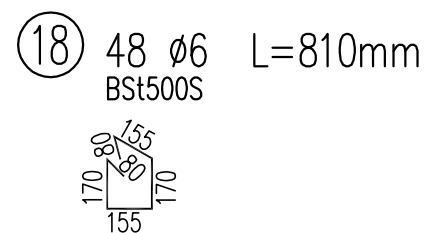
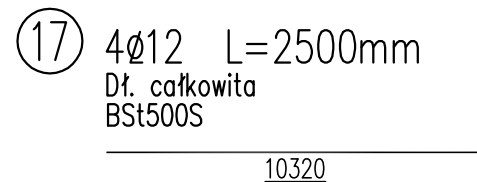
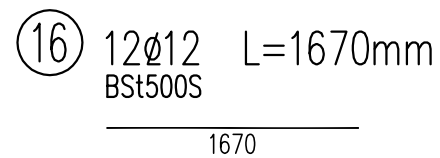
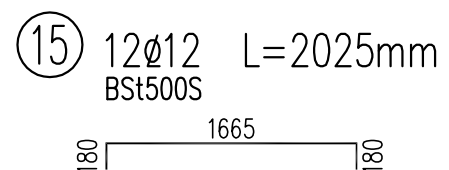
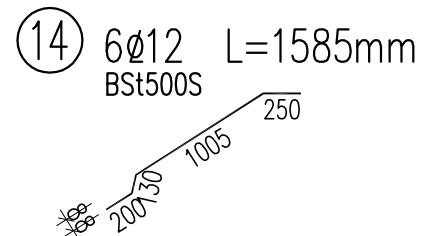
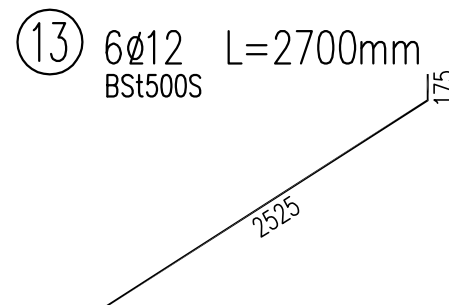
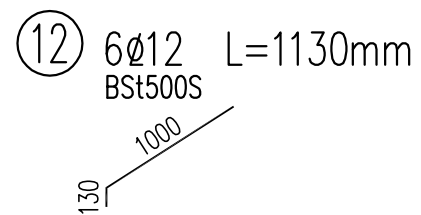
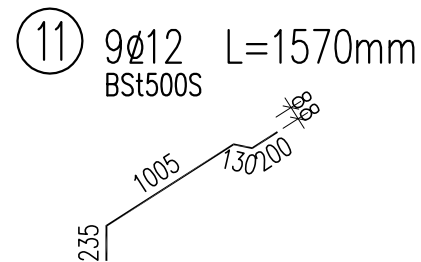
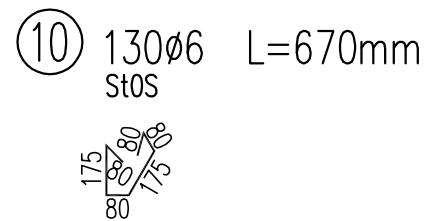
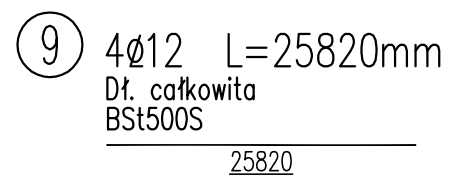
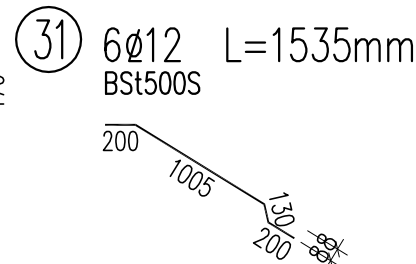
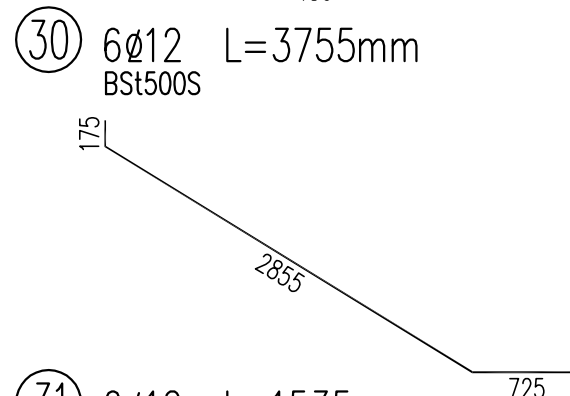
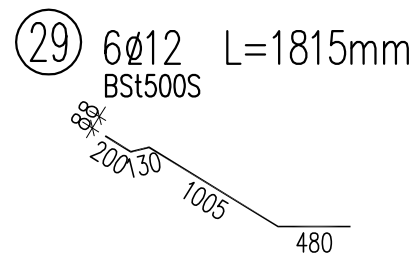
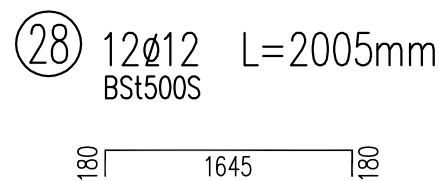
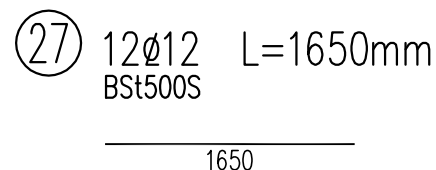
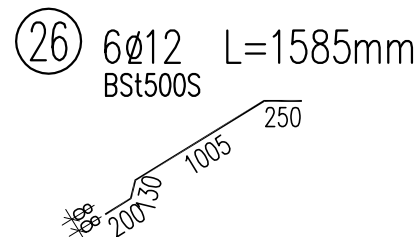


SCHODY ŻELBETOWE SCHŻ-1 – ZESTAWIENIE PRĘTÓW ZBROJENIOWYCH

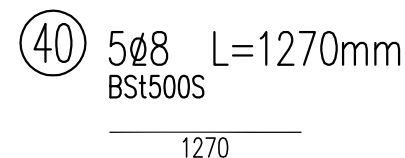
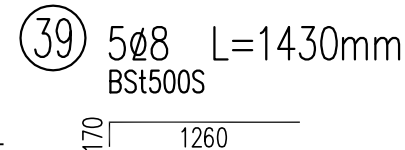
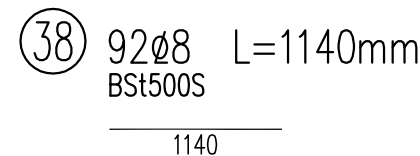
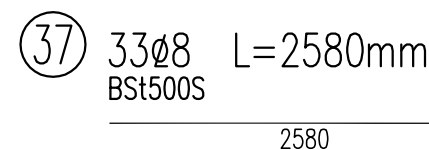
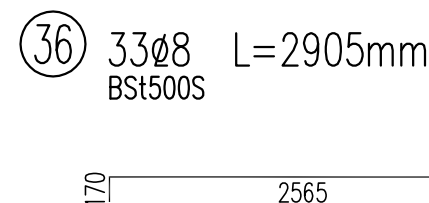
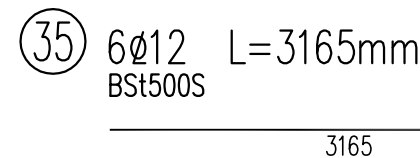
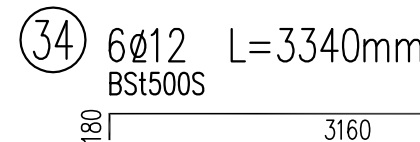
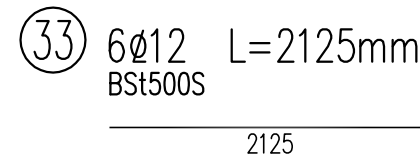
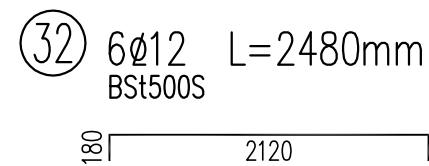


skala 1:50



UWAGI:

1. BETON B25 (C20/25), STAL ZBROJENIOWA BSt500S. St0S, OTULINA ZBROJENIA c=20mm
2. Z ŻEBRA PŁYTY PL-1 WYPUŚCIĆ PRĘTY DO POŁĄCZENIA ZE ZBEROJENIEM PODŁUŻNYM SCHODÓW.
3. PŁYTY KONSTRUKCJI SCHODÓW I SPOCZNIKÓW GR. 140mm. SZEROKOŚĆ POJEDYNCZEGO BIEGU – 1180mm.



WYKAZ ZBROJENIA						
Nr pręta	Średnica [mm]	Liczba [szt]	Długość [mm]	Długość ogólna [m]		
				St0S	BSt500S	BSt500S
				Ø6	Ø8	Ø12
Element: SCHŻ-1						
9	Ø12	4	25820			103.28
10	Ø6	130	670	87.10		
11	Ø12	9	1570			14.13
12	Ø12	6	1130			6.78
13	Ø12	6	2700			16.20
14	Ø12	6	1585			9.51
15	Ø12	12	2025			24.30
16	Ø12	12	1670			20.04
17	Ø12	4	2500			10.00
18	Ø6	48	810	38.88		
19	Ø12	6	1815			10.89
20	Ø12	6	3465			20.79
21	Ø12	6	1585			9.51
22	Ø12	12	2660			31.92
23	Ø12	12	2305			27.66
24	Ø12	6	3580			21.48
25	Ø12	6	1815			10.89
26	Ø12	6	1585			9.51
27	Ø12	12	1650			19.80
28	Ø12	12	2005			24.06
29	Ø12	6	1815			10.89
30	Ø12	6	3755			22.53
31	Ø12	6	1535			9.21
32	Ø12	6	2480			14.88
33	Ø12	6	2125			12.75
34	Ø12	6	3340			20.04
35	Ø12	6	3165			18.99
36	Ø8	33	2905		95.87	
37	Ø8	33	2580		85.14	
38	Ø8	92	1140		104.88	
39	Ø8	5	1430		7.15	
40	Ø8	5	1270		6.35	
Długość razem [m]				125.98	299.39	500.04
Masa jednostkowa [kg/m]				0.222	0.395	0.888
Masa razem [kg]				28.0	118.3	444.0
Masa wg stali [kg]				28.0	562.0	
Masa ogólna [kg]				590		
Wykonać 1 szt.				1 x 590 = 590 kg		

Beton: B25 (C20/25)

Stal zbroj:

StOS $G = 28 \text{ kg}$

BSst500S G = 562 kg

Razem $G = 590 \text{ kg}$

<p align="center">Pracownia Architektoniczna AR-KON ul. Młyńska 4, 72-004 Tanowo tel. 601 627 494, e-mail: pracownia.arkon@wp.pl</p>			
Faza:	Projekt wykonawczy		
Część:	Konstrukcja		
Temat:	PRZEBUDOWA I ZMIANA SPOSOBU UŻYTKOWANIA CZĘŚCI MIESZKALNEJ NA CELE BIUROWE ORAZ PRZEBUDOWA ISTNIEJĄCEJ CZĘŚCI BIUROWEJ W BUDYNKU SIEDZIBY NADLEŚNICTWA CHOJNA		
Lokalizacja:	Chojna, ul. Szczecińska 36, działka nr 93, obręb Chojna 2		
Treść:	SCHODY ŻELBETOWE SCHŻ-1 – ZESTAWIENIE PRĘTÓW ZBROJ. 1:50		9
Projektant:	mgr inż. Konrad Roszak	upr. bud. nr ZAP/0031/P00K/06	
Sprawdzający:	mgr inż. Justyna Just	upr. bud. nr 7/Sz/99	
			08.2017 r.