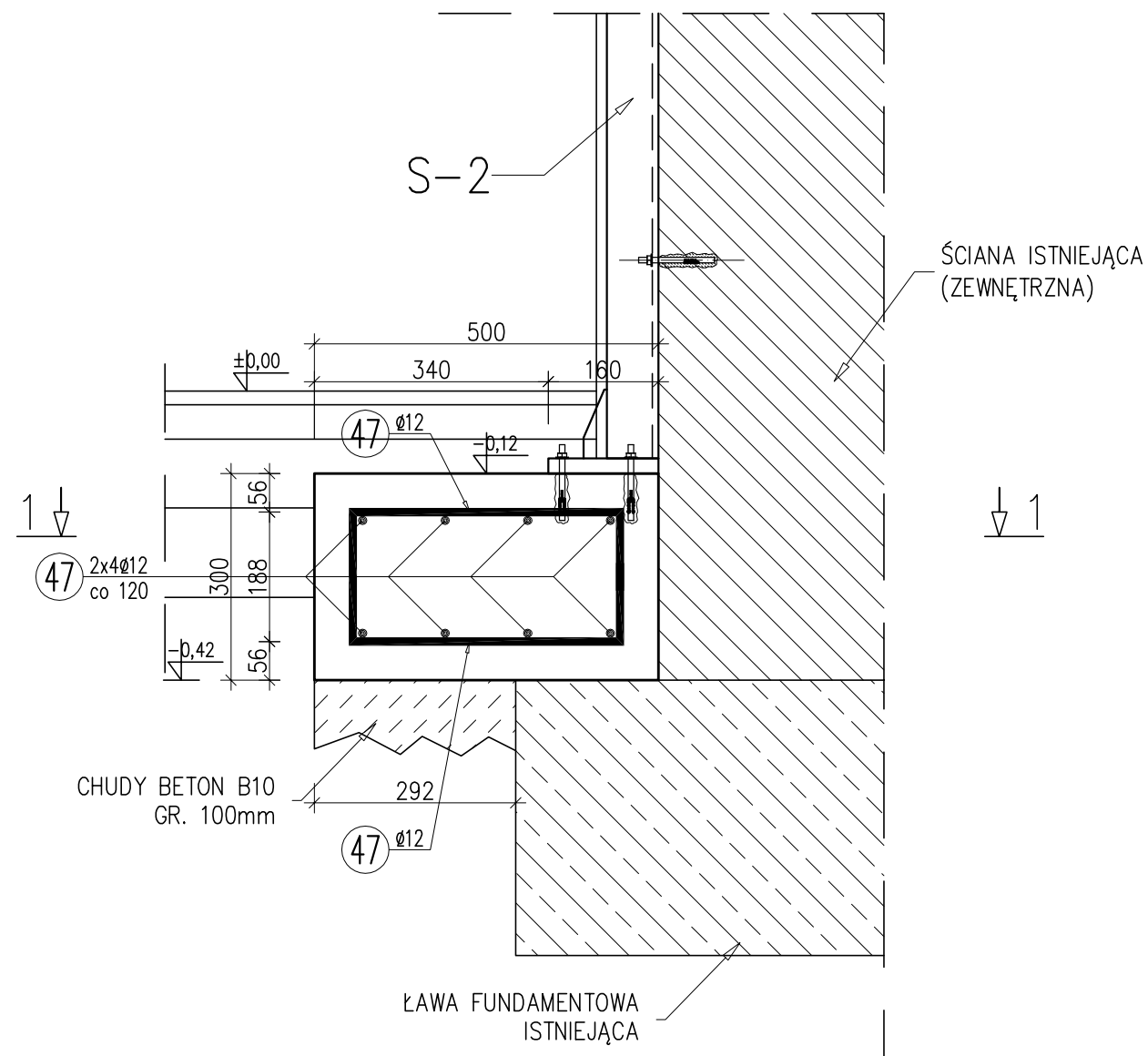
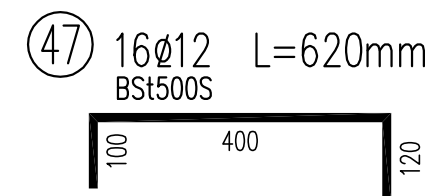
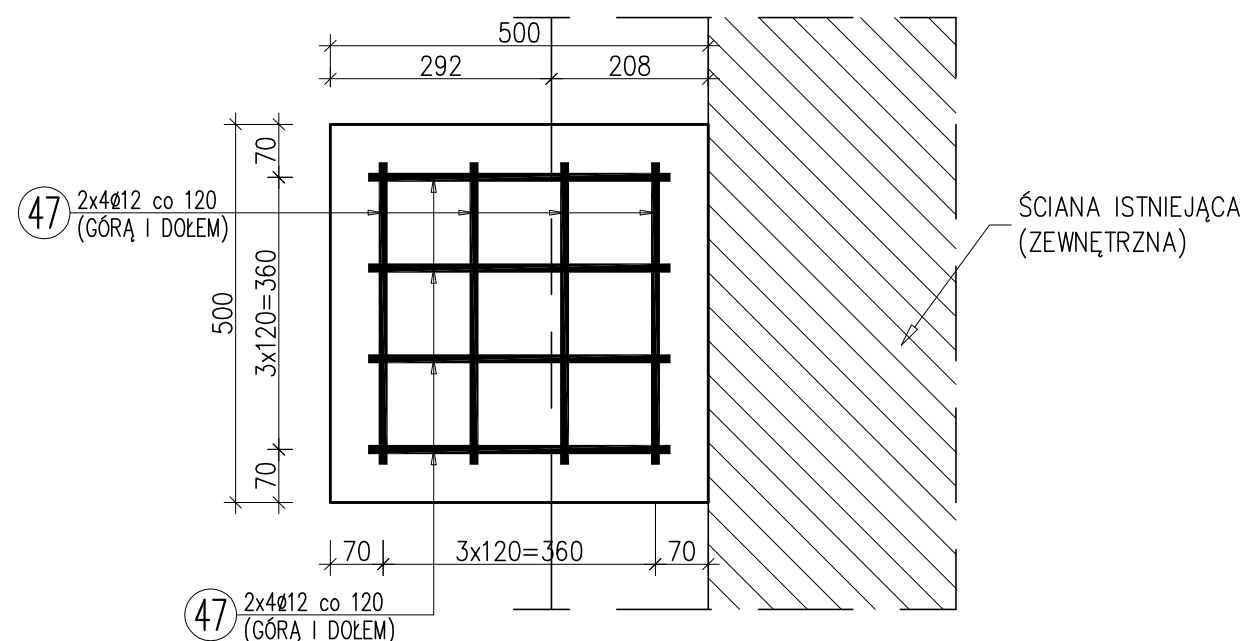


# STOPA FUNDAMENTOWA SF-1

skala 1:10



1-1  
1:10



## WYKAZ ZBROJENIA

Nr pręta	Średnica	Liczba	Długość	Dług.[m]
	[mm]	[szt]	[mm]	BSt500S Ø12
Element: SF-1				
47	Ø12	16	620	9.92
Długość razem [m]				9.92
Masa jednostkowa [kg/m]			0.888	
Masa razem [kg]			8.8	
Masa ogólna [kg]			9	
Wykonać 1 szt.			1 x 9 = 9 kg	

Beton: B25 (C20/25)

Stal zbroj.: BSt500S G = 9 kg

### UWAGI:

- BETON B25 (C20/25), STAL ZBROJENIOWA BSt500S, St0S, OTULINA ZBROJENIA c=50mm
- SKŁUP S-2 RAMY RS-1 KOTWIĆ DO STOPY FUNDAMENTOWEJ SF-1 ZA POMOCĄ KOTEW CHEMICZNYCH HILTI HIT-HY 200-A ORAZ PRĘTÓW GWINTOWANYCH HIT-V M8-110
- WSZYSTKIE WYMIARY SPRAWDZIĆ NA BUDOWIE.

Pracownia Architektoniczna AR-KON			
ul. Młyńska 4, 72-004 Tanowo			
tel. 601 627 494, e-mail: pracownia.arkon@wp.pl			
Faza:	Projekt wykonawczy		
Część:	Konstrukcja		
Temat:	PRZEBUDOWA I ZMIANA SPOSOBU UŻYTKOWANIA CZĘŚCI MIESZKALNEJ NA CELE BIUROWE ORAZ PRZEBUDOWA ISTNIEJĄCEJ CZĘŚCI BIUROWEJ W BUDYNKU SIEDZIBY NADLEŚNICTWA CHOJNA		
Lokalizacja:	Chojna, ul. Szczecińska 36, działka nr 93, obręb Chojna 2		
Treść:	STOPA FUNDAMENTOWA SF-1 1:10		
Projektant:	mgr inż. Konrad Roszak	upr. bud. nr ZAP/0031/P00K/06	13
Sprawdzający:	mgr inż. Justyna Just	upr. bud. nr 7/Sz/99	
			08.2017 r.