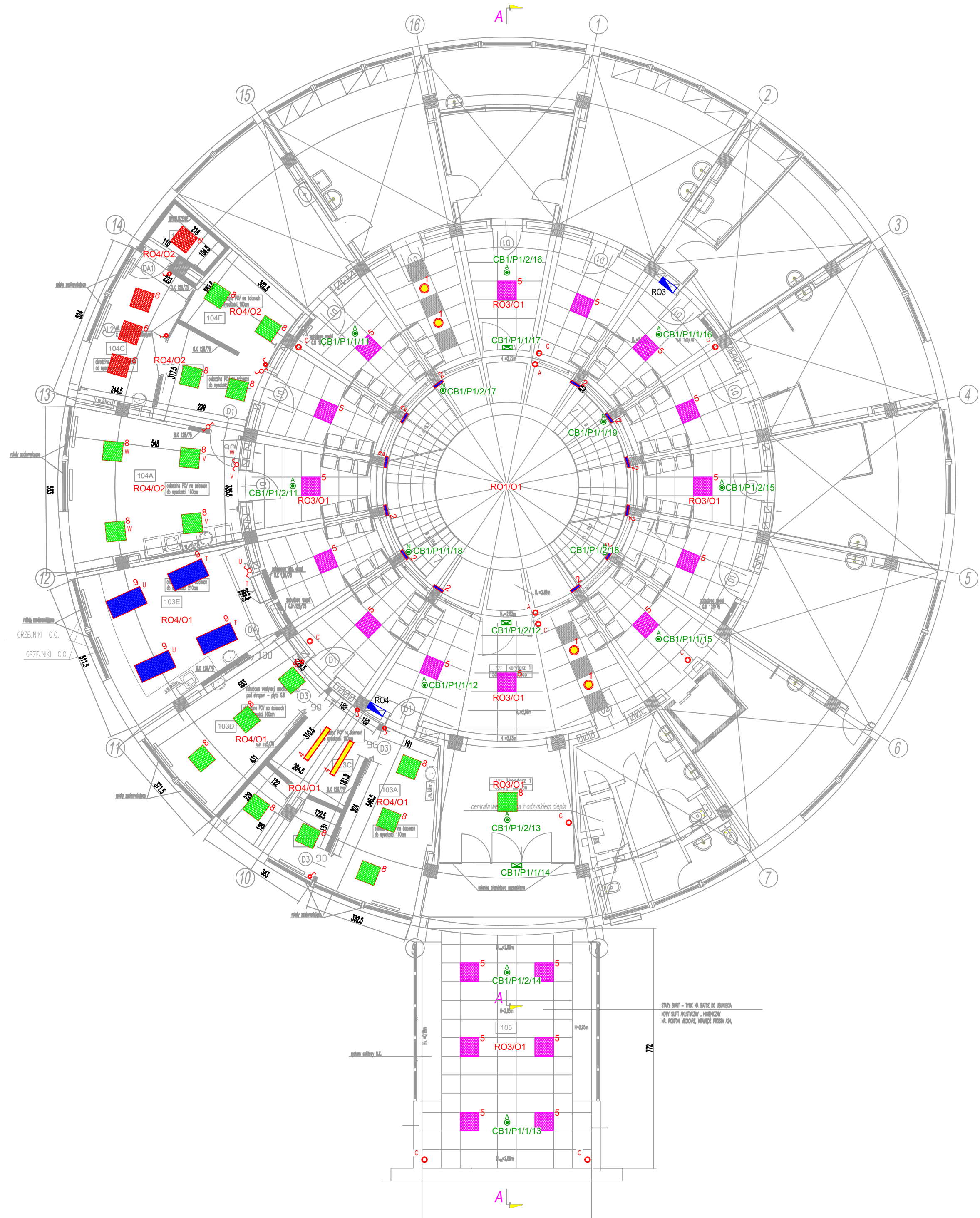


RZUT 1 PIĘTRA



- LEGENDA:
- RO Rozdzielnica obiektowa Hager
 - Łącznik pojedynczy Hager Berker B. Kwadrat, ramka z polem opisowym, biały IP20
 - Łącznik podwójny Hager Berker B. Kwadrat, ramka z polem opisowym, biały IP20
 - Łącznik schodowy Hager Berker B. Kwadrat, ramka z polem opisowym, biały IP20
 - Przycisk Hager Berker B. Kwadrat, ramka z polem opisowym, biały IP20
 - Oprawa oświetleniowa LENA LIGHTING NECTRA LED IP44 25W 4000K
 - Oprawa oświetleniowa LENA LIGHTING MADERA II LED 24W 620x350 OPAL 4000K
 - Oprawa oświetleniowa LENA LIGHTING VECTOR LED EVO 1165mm 3850lm PRM MAT 840 (37W)
 - Oprawa oświetleniowa LENA LIGHTING PLANO LED 34W 4000K
 - Oprawa oświetleniowa LENA LIGHTING COMPACT LED EVO N 3800lm PLX 840 (32W)
 - Oprawa oświetleniowa LENA LIGHTING COMPACT LED EVO N 5450lm PLX 840 (52W)
 - Oprawa oświetleniowa LENA LIGHTING LABO N 128W HE 4000K 595x1195 Ra>90

- LEGENDA OPRAW AWARYJNYCH-EWAKUACYJNYCH
- Oprawa ewakuacyjna kierunkowa Amatech – EMAX ALU LED (jedno i dwu stronna)
montaż: natynkowy; wykonanie: aluminium anodizowane koloru srebrnego
 - Oprawa ewakuacyjna Amatech – DISCRET D4N 4LED IP20
montaż: wpuszczany w sufit; wykonanie: oprawa metalowa proszkowo
 - Oprawa ewakuacyjna Amatech – DISCRET D4N 4LED IP20
montaż: natynkowy do uchwytu; wykonanie: oprawa metalowa malowana proszkowo

UWAGA:

1. Rysunek należy rozpatrywać łącznie z całą dokumentacją oraz ze wszystkimi projektami branżowymi

2. Wszystkie zmiany należy uzgodnić z jednostką projektową. (Dopuszcza się zmiany, po uzgodnieniu z projektantem oraz przy zachowaniu parametrów technicznych systemu)

3. Przyciski łączące oświetlenie klatki schodowej i korytarzy:

- Przyciska A – klatka schodowa
- Przyciska B – korytarz parter
- Przyciska C – korytarz piętro I
- Przyciska D – korytarz piętro II

PRACOWNIA PROJEKTOWA ARCH. JANUSZ DUBICKI 60-616 POZNAN OS. WL. LOKIETKA 12 H TEL./FAX: 061 8 244 448			
Utworzył: 7/7/2017	Wzrost: SZPITAL WOJEWODZKI W POZNANIU 60-479 Poznan, ul. Juraszów 7-17	Nr. Rysunku: 2	
Stadium opracowania: PB.+W	Opis: BUDYNEK ROTUNDY SZPITALA WOJEWODZKIEGO W POZNANIU -REMONT BUD. MODERNIZACJA PORADNI OKULISTYCZNEJ I OTOLARYNGOLOGICZNEJ	Branża: ELEKTR.	
Data opracowania: 06.2017r	Treść rysunku: INSTALACJA OŚWIETLENIOWA - PIĘTRO I	Skala: 1:100	
Projektant: mgr inż. Piotr Głowacki WK/P/0185/POOE/13	Podpis: Opracował: inż. Piotr Tarasiuk	Podpis:	
Sprawdził: mgr inż. Michał Mądrzak 290/85/Pw	Podpis:		