

LEGENDA:

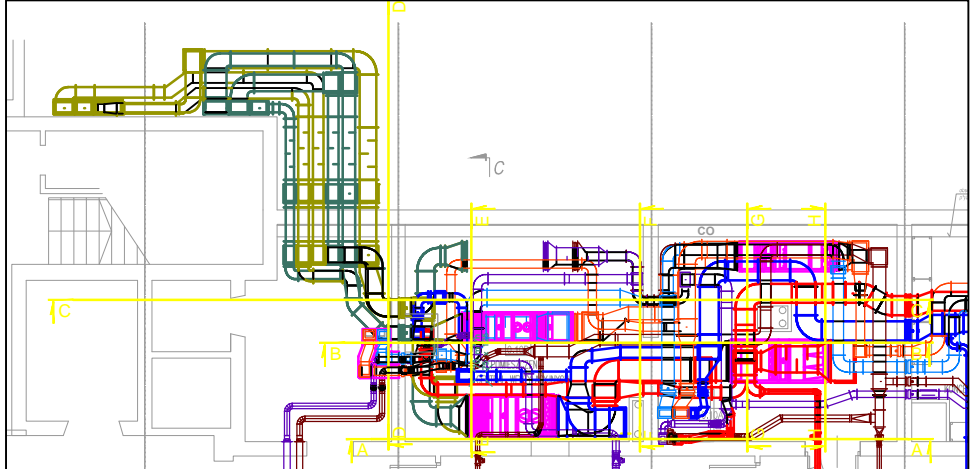
- W1 - INSTALACJA WENTYLACJI NAWIEWNEJ
- W2 - INSTALACJA WENTYLACJI NAWIEWNEJ
- W3 - INSTALACJA WENTYLACJI NAWIEWNEJ
- N1 - INSTALACJA WENTYLACJI WYWIEWNEJ
- N2 - INSTALACJA WENTYLACJI WYWIEWNEJ
- N3 - INSTALACJA WENTYLACJI WYWIEWNEJ
- INSTALACJA WENTYLACJI WYWIEWNEJ SANITARNEJ I TECHNICZNEJ
- KANAŁY CZERPNE POWIETRZA ZEWNĘTRZNEGO
- KANAŁY WYRZUTOWE
- INSTALACJA WENTYLACJI NAWIEWNEJ NADCIŚNENIOWEJ
- OZNACZENIE IZOLACJI PRZECIWOPOŻAROWEJ O ODPORNOŚCI OGNIOWEJ (ODPOWIEDNIO) EIS 120
- TR - ELEMENT TRANSFERU POWIETRZA W DRZWIACH
- NO - ELEMENT TRANSFERU POWIETRZA W OKNIE (NAWIETRZAKI OKIENNE)
- NK - ELEMENT TRANSFERU POWIETRZA W ŚCIANIE (NAWIETRZAKI KANAŁOWE)
- PRZEPŁYW POWIETRZA PRZESZCZELNOŚCI
- ZW - ELEMENT WYWIEWNY - ZAWÓR WENTYLACYJNY
- AN - ELEMENT NAWIEWNY - ANEMOSTAT OKRĄGŁY
- AW - ELEMENT WYWIEWNY - ANEMOSTAT OKRĄGŁY
- ELEMENT NAWIEWNY - NAWIEWNIK Z FILTREM HEPA
- ELEMENT NAWIEWNY/ WYWIEWNY - KRATKA WENTYLACYJNA
- KLAPA OCINAJĄCA PPOŻ. Z SIŁOWNIKIEM
- OPIS KLAPY PRZECIWOPOŻAROWEJ
- KLAPA WENTYLACYJNA Z SIŁOWNIKIEM/ NR KONDYGNACJI/ LINIA WENTYLACYJNA/ NUMER KLAPY
- ELEMENTY REGULACJI HYDRAULICZNEJ (PRZEPUSTNICA JEDNO- I WIELOPŁASZCZYZNOWA)
- TŁUMIK AKUSTYCZNY (PROSTOKĄTNY / OKRĄGŁY)
- REGULATOR ZMIENNEGO WYDATKU
- NAGRZEWNICA KANAŁOWA ELEKTRYCZNA
- WENTYLATOR KANAŁOWY
- WENTYLATORY I WYRZUTNIE DACHOWE
- CENTRALA WENTYLACYJNA
- IŁOŚĆ POWIETRZA NAWIEWANEGO DO POM.
- IŁOŚĆ POWIETRZA WYWIEWANEGO Z POM.
- OZNACZENIE NUMERU LINII WENTYLACYJNEJ
- OZNACZENIE PROMIENIA KOLANA OKRĄGŁEGO/ PROSTOKĄTNEGO (KOLANA BEZ OZNACZEŃ r=100)

SPOSÓB OZNACZENIA RZĘDNYCH KANAŁÓW:

Wzrostu spodu kanału prostokątnego (wg zera budynku) BK - 0,83 m BK - 0,74 m

UWAGA:

1. Projekt rozpatrywać łącznie z projektami pozostałych branż.
2. Rysunki należy rozpatrywać łącznie z opisem technicznym wraz z załącznikami.
3. Projekcja dachowa określić po ostatecznym doborze urządzeń - określeniu króćców przyłączeniowych (wymary kanałów i średnic).
4. Podłączenia kanałów do urządzeń, wentylatorów itp. określić i dostosować po ostatecznym doborze urządzeń.
5. Opis techniczny oraz rysunki są wzajemnie uzupełniającymi się częściami projektu.
6. W przypadku jakichkolwiek wątpliwości lub niejasności z przyjętym należy zwracać się do Projektanta.
7. Wszelkie rozwiązania zamienne uwzględniać zgodnie z Projektanta.
8. Roboty wykonać zgodnie z Prawem Budowlanym, Warunkami Technicznymi, Wykonania i Odbioru Robót oraz sztuką budowlaną pod kierownictwem uprawnionego Kierownika Robót.



OZNACZENIE MIEJSC PRZEKRÓJÓW
UWAGA: PRZEKROJE Z WIDOKIEM DO GŁĘBOKOŚCI OKOŁO 0,5m

PRACOWNIA PROJEKTOWA ARCH. JANUSZ DUBICKI 60-616 POZNAN OS. WL. LOKIETKA 12 H TEL./FAX: 061 8 244 448			
Umowa:	Investor:	Szpital Wojewódzki w Poznaniu 60-479 Poznań, ul. Juraszów 7-17	
79/2017			Nr. Ryzyka: WM-03
Status opracowania:	Obiekt:	Apteka Szpitalna 60-479 Poznań, ul. Juraszów 7-17	
PW			Stan: SAN.
Data opracowania:	Temat projektu:	Maszynownia wentylacyjna, przekroje - instalacja wentylacji mechanicznej	
08.2017r			Skala: 1:50
Projektant:	Podpis:	Opis techniczny:	Podpis:
Paweł Krych mgr inż. arch. bud. WPG/SP/POSS/068		Małgorzata Rybicka mgr inż. arch. bud. WPG/SP/POSS/067	