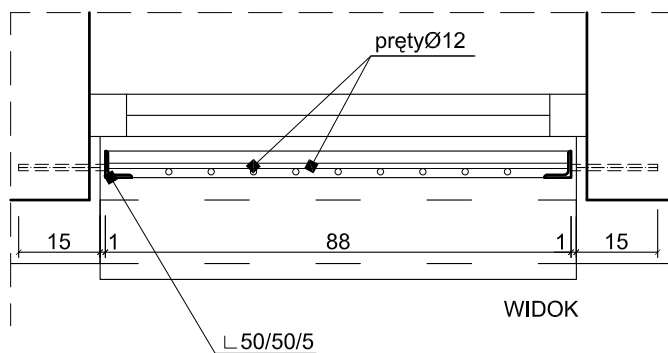
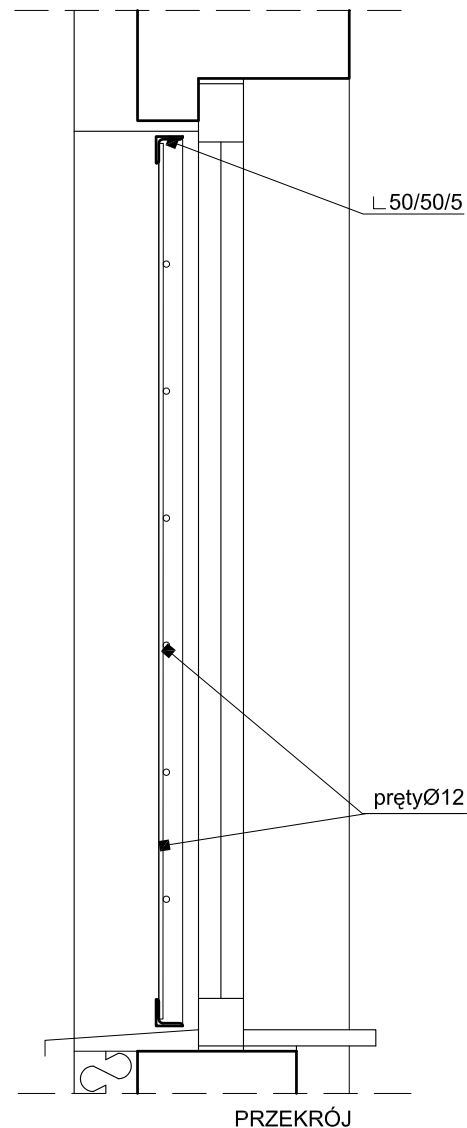
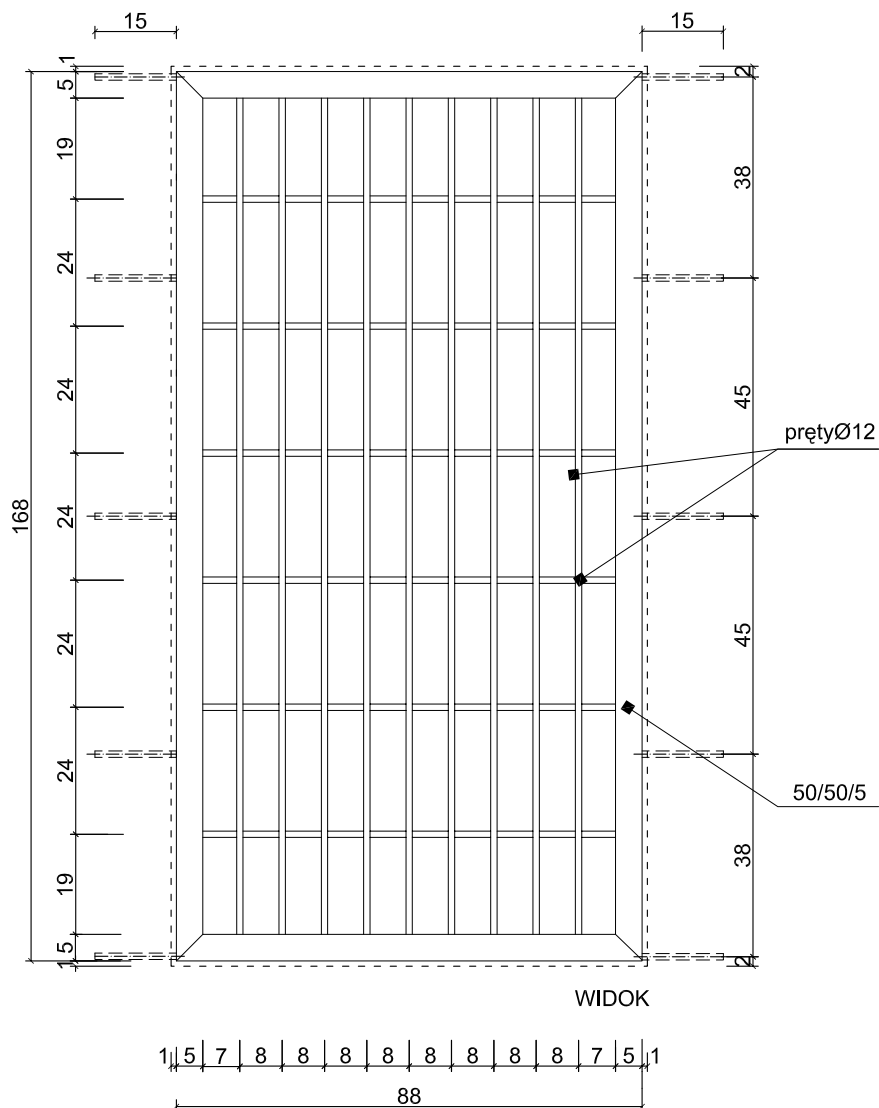


## Krata - 24 szt.



Krata z prętów stalowych Ø12mm i oczku nie większym niż 80mm w poziomie i 240mm w pionie.  
Rama kraty wykonana w kątowniku 50x50x5, mocowana w ościeży okna na stałe poprzez kotwy stalowe Ø12mm co max. 450mm.  
Odległość kątownika od ościeży po ociepleniu styropianem nie może być większa jak 1-2cm.



### ZESTAWIENIE STALI DLA 1szt.

	Masa jedn. kg/m	ilość mb	ciężar kg
L 50/50/5	3,77	5,12	19,30
pręt Ø 12	0,888	21,57	19,15

### UWAGI:

1. PRZED PRZYSTĄPIENIEM DO REALIZACJI  
SPRAWDZIĆ WYMIARY NA BUDOWIE

PRACOWNIA PROJEKTOWA		
mgr inż. arch. Halina Piotrowska-Hirszberg		
OBIEKT	BUDYNEK NR 3 W ZESPOLE OPIEKI ZDROWOTNEJ W OŚWIĘCIMIU, UL. WYSOKIE BRZEGI 4, 32-600 OŚWIĘCIM	
STADIUM	PROJEKT WYKONAWCZY	
BRANŻA	ARCHITEKTURA	
TYTUŁ RYSUNKU	KRATA OKIENNA	
PROJEKTOWAŁ	mgr inż. arch. HALINA HIRSZBERG	NR UPR. 97/75
SPRAWDZAJĄCY	mgr inż. arch. DANUTA SUCHY	NR UPR. 123/91
DATA 11.2016r.	SKALA -	NR RYS. 7