
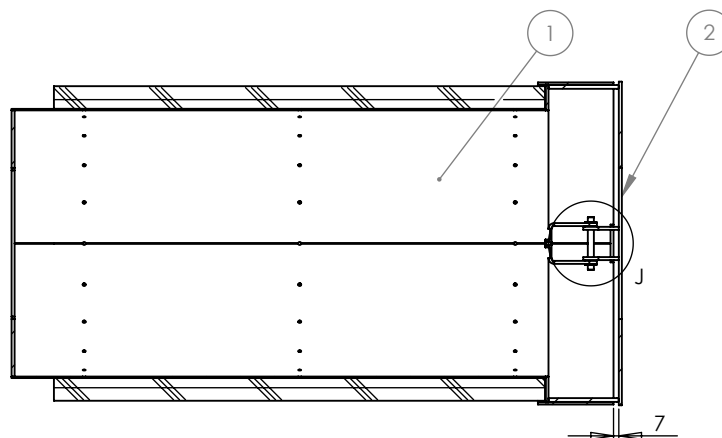
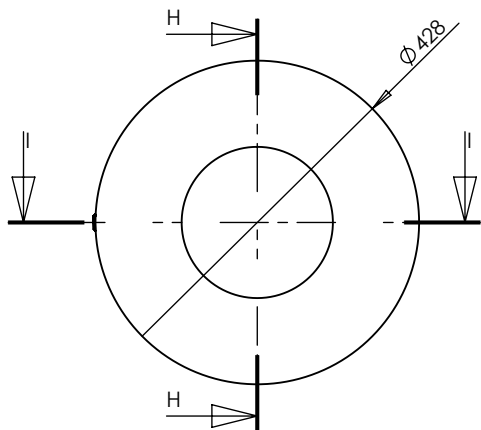
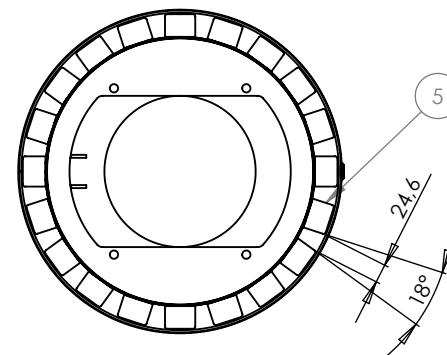


Nr	NAZWA CZĘŚCI	Numer rysunku	ILOŚĆ
1	blacha pokrywki kosza Tubus 03.053.1 SC		1
2	blacha zaczepu zamka kosza Tubus 03.053.1 SC		1
3	Blacha zawiasu górnego kosza Tubus 03.053.1 SC		2

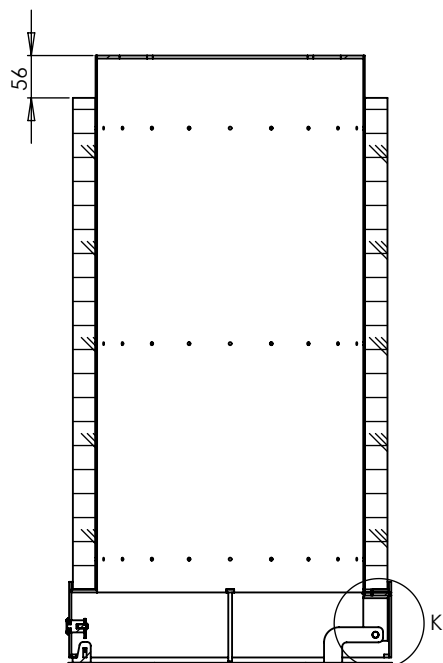
Data	5 grudnia 2014	Nazwa pliku:	
Rysował	S. Wincone	D:\WinCon\2012\Zano\Kosze\Tubus 03.053.1\SC\v1\	
Sprawdził			
Zatwierdził		nr rysunku:	
 Z A N O ul.Lindego 7a, 30-148 Kraków		Nazwa rysunku	
		pokrywa kosza Tubus 03.053.1 SC	
		Arkusz2	
A4			
Waga		3.65 kg	konfiguracja: Domyślna
		Wersja	



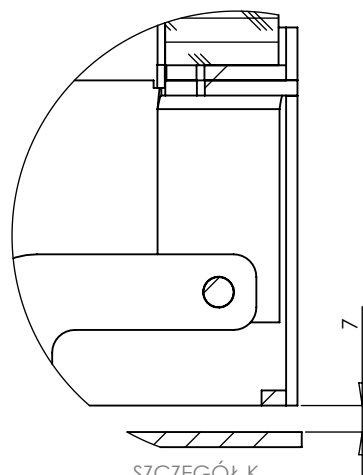
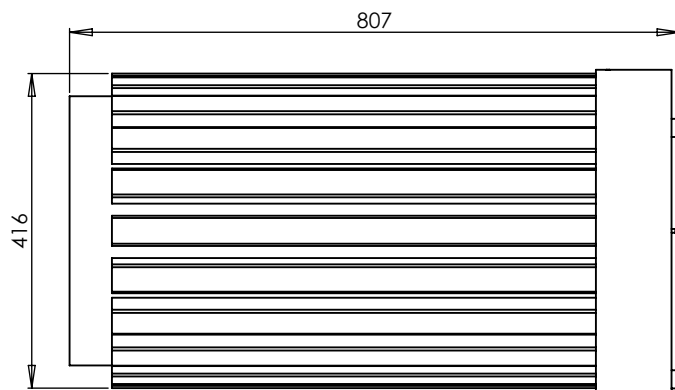
PRZĘKÓJ H-H  
SKAŁA 1 : 10



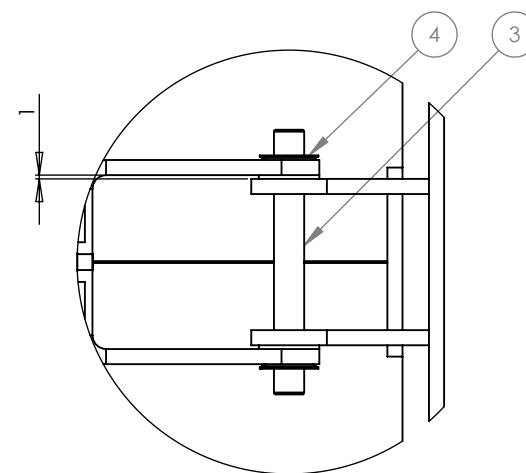
SZCZEGÓŁ J  
SKAŁA 1 : 2



PRZĘKÓJ I-I  
SKAŁA 1 : 10



SZCZEGÓŁ K  
SKAŁA 1 : 2



Nr	NAZWA CZĘŚCI	Numer rysunku	IŁOŚĆ
1	konstrukcja kosza Tubus 03.053.1 SC		1
2	pokrywa kosza Tubus 03.053.1 SC		1
3	pręt zawiasu kosza Tubus 03.053.1 SC		1
4	zapinka 8 RESS Starlock		2
5	deska kosza Tubus 03.053.1 SC		20

Data	5 grudnia 2014	D:\WinCon\2012\Zano\Kosze\Tubus 03.053.1\SC\v1\	
Rysował	S. Winconek	nr rysunku:	
Sprawdził		Nazwa rysunku	
Zatwierdził		Kosz Tubus 03.053.1 SC	
Waga 27.18 kg		konfiguracja: Domyślna	Wersja



Arkusz3

A4