

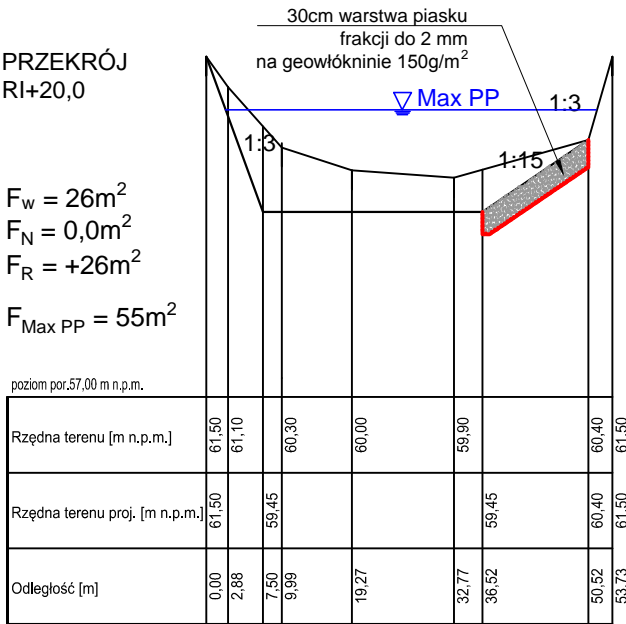
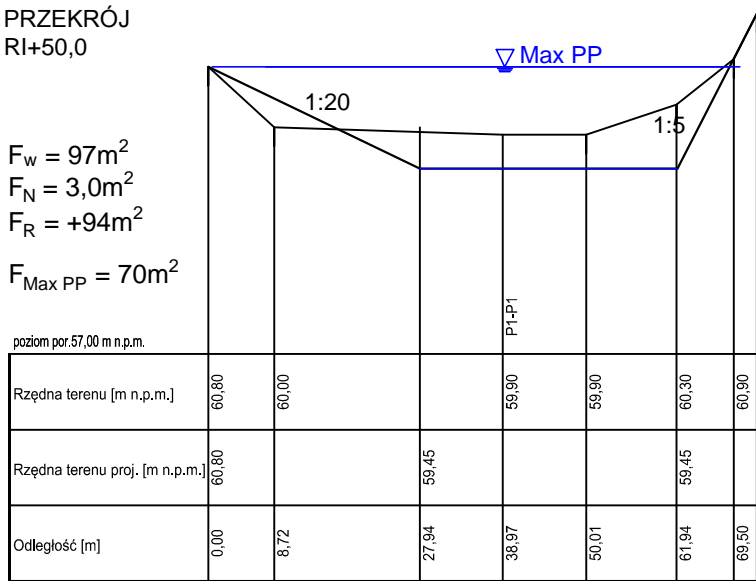
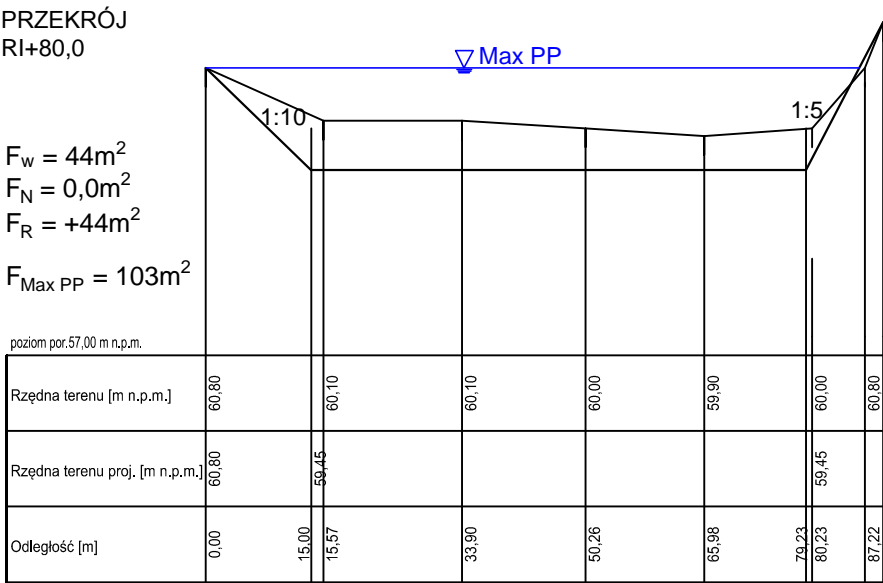
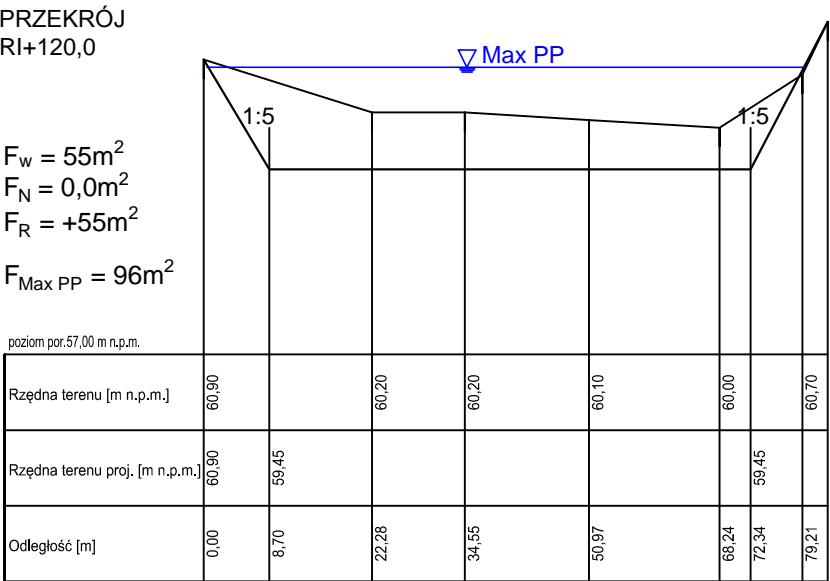
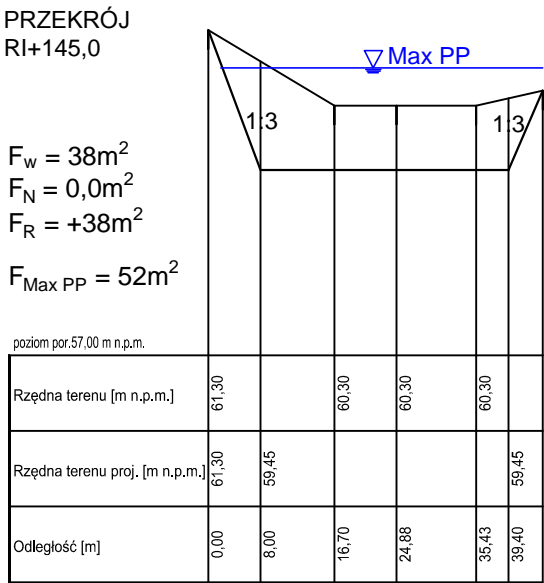
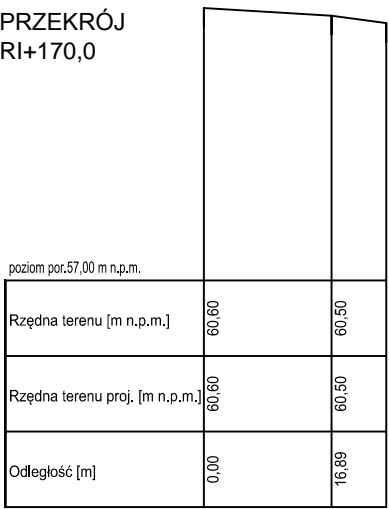
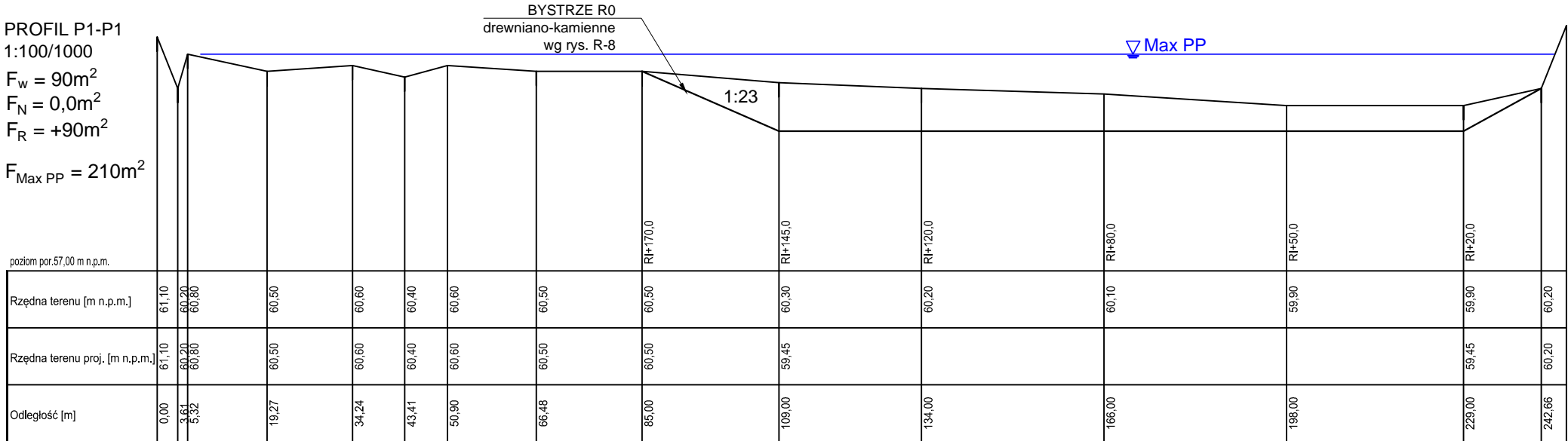
LEGENDA


- Poziom Max PP i zasięg zamierzonego korzystania z wód
- Granica działki

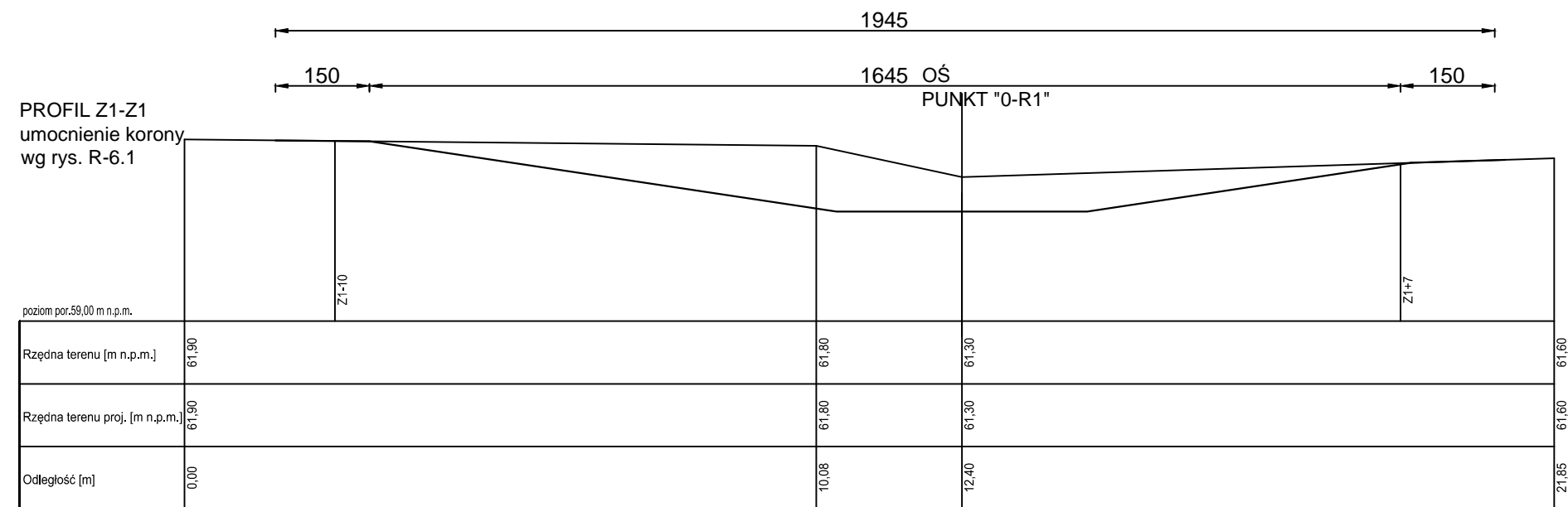
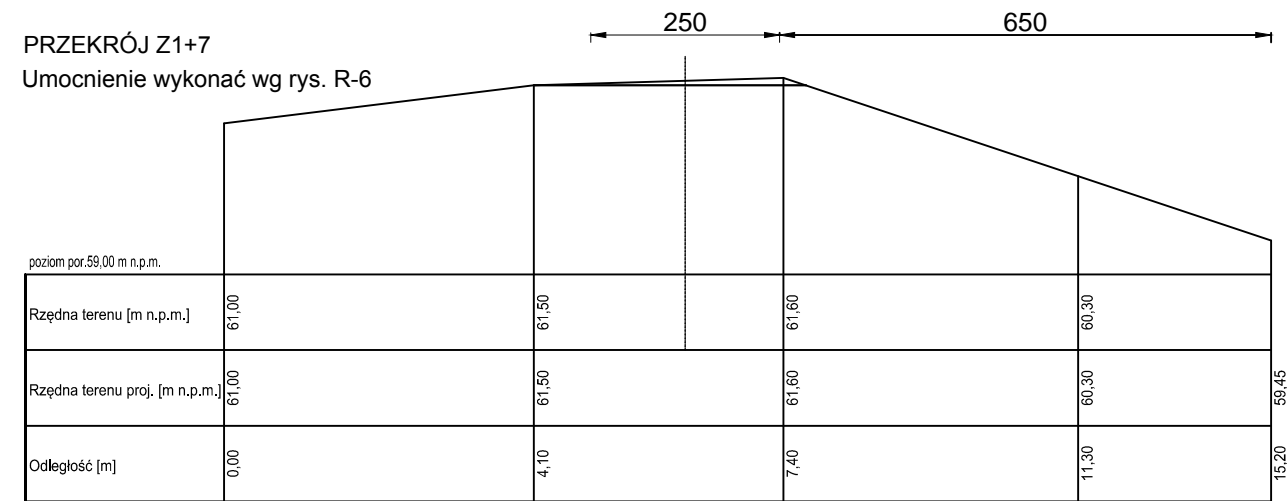
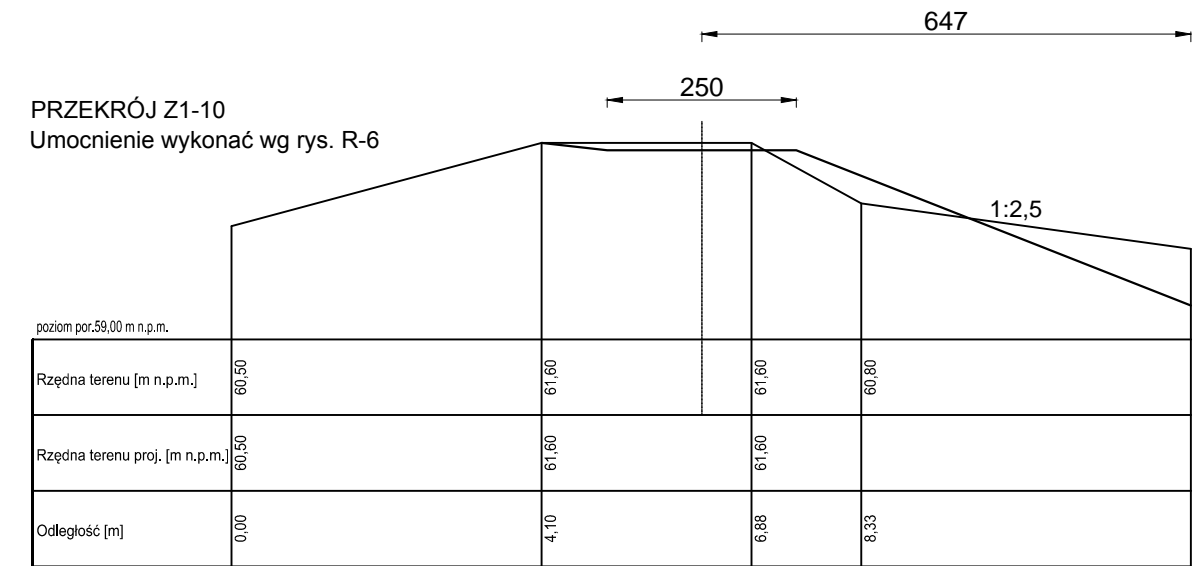
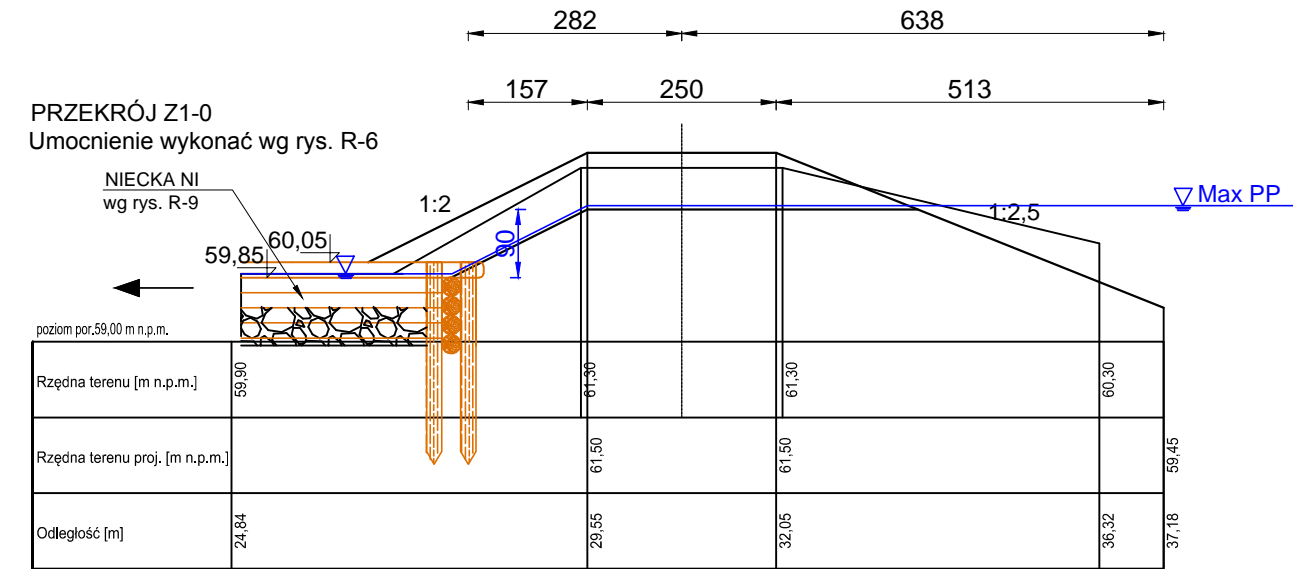


Biuro Inżynieryjno-Projektowe **MPG**  
ul. Zdrojowa 55, 43-356 Bujaków  
biuro@mpgprojekt.pl; tel. 505-692-901, 517-571-466

INWESTOR:	Skarb Państwa Państwowe Gospodarstwo Leśne Lasy Państwowe Nadleśnictwo Rzepin ul. Puszczy Rzepińskiej 11, 69-110 Rzepin		
ZADANIE:	Wykonanie dokumentacji projektowej zadania: Przywracanie funkcji retencyjnych obszarów leśnych poprzez kompleksową odbudowę istniejących oczek wodnych na terenie Nadleśnictwa Rzepin na podstawie założeń lokalizacyjno-środowiskowych wstępnej lokalizacji urządzeń wodnych dz. 93/6, 324, 323, 18, 329, 86/1, 52/1, 51, 87/6 obr. Gajec, m. Rzepin, pow. ślubicki, woj. łubuskie		STADIUM: <b>PB</b>
			STRONA:
TYTUŁ RYSUNKU:	Plan sytuacyjno-wysokościowy - zbiornik Rzepia I		SKALA: <b>1:750</b>
			DATA: <b>02.2019</b>
PROJEKTANT:	mgr inż. Monika Grzeszczuk nr upr. SLK/6843/PWB/H/18, spec. inż. hydrotechniczna	BRANŻA: <b>IH</b>	
SPRAWDZAJĄCY:	inż. Wojciech Byrski nr upr. SLK/3786/PWOK/12, spec. konstr.-bud.	NR RYS: <b>R1-2</b>	
ASYSTENT:	inż. Paweł Grzeszczuk		

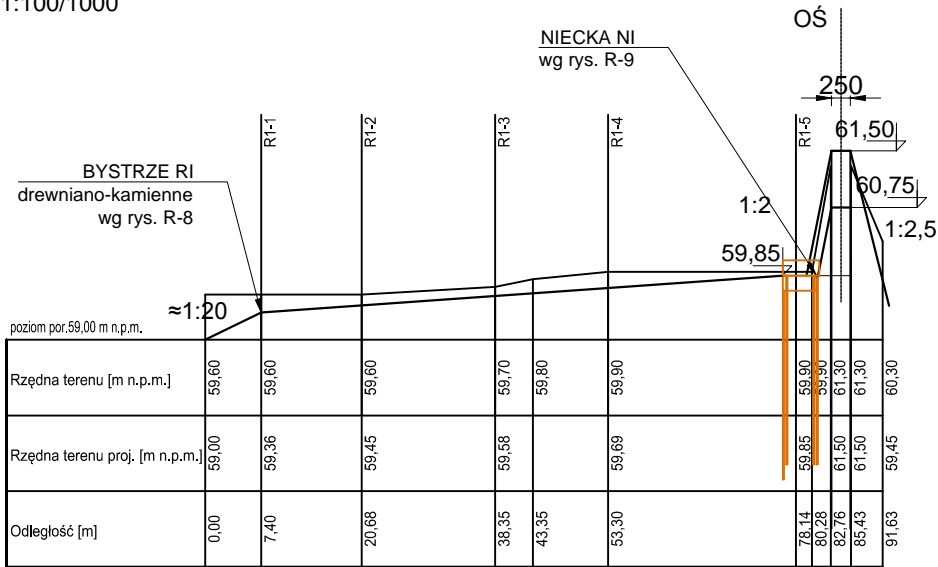


	<b>Biuro Inżynieryjno-Projektowe MPG</b> ul. Zdrojowa 55, 43-356 Bujaków biuro@mpgprojekt.pl; tel. 505-692-901, 517-571-466		
INWESTOR:	Skarb Państwa Państwowe Gospodarstwo Leśne Lasy Państwowe Nadleśnictwo Rzepin ul. Puszczy Rzepińskiej 11, 69-110 Rzepin		
ZADANIE:	Wykonanie dokumentacji projektowej zadania: Przywracanie funkcji retencyjnych obszarów leśnych poprzez kompleksową odbudowę istniejących oczek wodnych na terenie Nadleśnictwa Rzepin na podstawie założeń lokalizacyjno-środowiskowych wstępnej lokalizacji urządzeń wodnych dz. 93/6, 324, 323, 18, 329, 86/1, 52/1, 51, 87/6 obr. Gajec, m. Rzepin, pow. słubicki, woj. lubuskie	STADIUM:	<b>PB</b>
		STRONA:	
TYTUŁ RYSUNKU:	<b>Zbiornik Rzepia I</b> <b>profil P1-P1 i przekroje RI przez czasę</b>		DATA: <b>02.2019</b>
PROJEKTANT:	mgr inż. Monika Grzeszczuk nr upr. SLK/6843/PWBH/18, spec. inż.-hydrotechniczna	BRANŻA: <b>IH</b>	
SPRAWDZAJĄCY:	inż. Wojciech Byrski nr upr. SLK/3788/PWOK/12, spec. konstr.-bud.	NR RYS: <b>R1-3</b>	
ASYSTENT:	inż. Paweł Grzeszczuk		

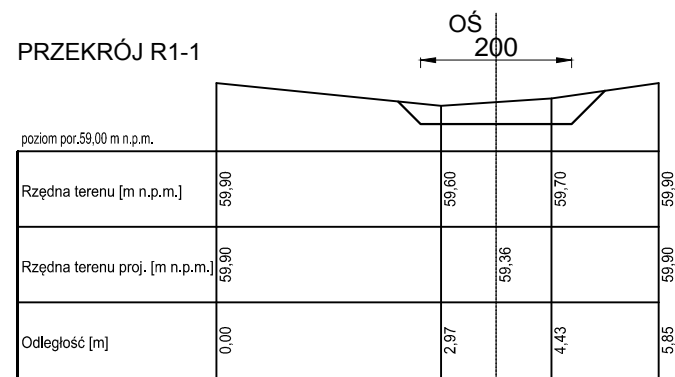


<div><div><div>MPG</div><div>Biuro Inżynieryjno-Projektowe MPG</div><div>ul. Zdrojowa 55, 43-356 Bujaków</div><div>biuro@mpgprojekt.pl; tel. 505-692-901, 517-571-466</div></div></div>			
INWESTOR:	Skarb Państwa Państwowe Gospodarstwo Leśne Lasy Państwowe Nadleśnictwo Rzepin ul. Puszczy Rzepińskiej 11, 69-110 Rzepin		
ZADANIE:	Wykonanie dokumentacji projektowej zadania: Przywracanie funkcji retencyjnych obszarów leśnych poprzez kompleksową odbudowę istniejących oczek wodnych na terenie Nadleśnictwa Rzepin na podstawie założeń lokalizacyjno-środowiskowych wstępnej lokalizacji urządzeń wodnych dz. 93/6, 324, 323, 18, 329, 86/1, 52/1, 51, 87/6 obr. Gajec, m. Rzepin, pow. słubski, woj. lubuskie		STADIUM: <b>PB</b>
			STRONA:
TYTUŁ RYSUNKU:	Zapora czołowa profil Z1-Z1 i przekroje Z1 przez zaporę		SKALA: <b>1:100</b>
PROJEKTANT:	mgr inż. Monika Grzeszczuk nr upr. SLK/6843/PWBH/18, spec. inż.-hydrotechniczna		DATA: <b>02.2019</b>
SPRAWDZAJĄCY:	inż. Wojciech Byrski nr upr. SLK/3786/PWOK/12, spec. konstr.-bud.		BRANŻA: <b>IH</b>
ASYSTENT:	inż. Paweł Grzeszczuk		NR RYS: <b>R1-4</b>

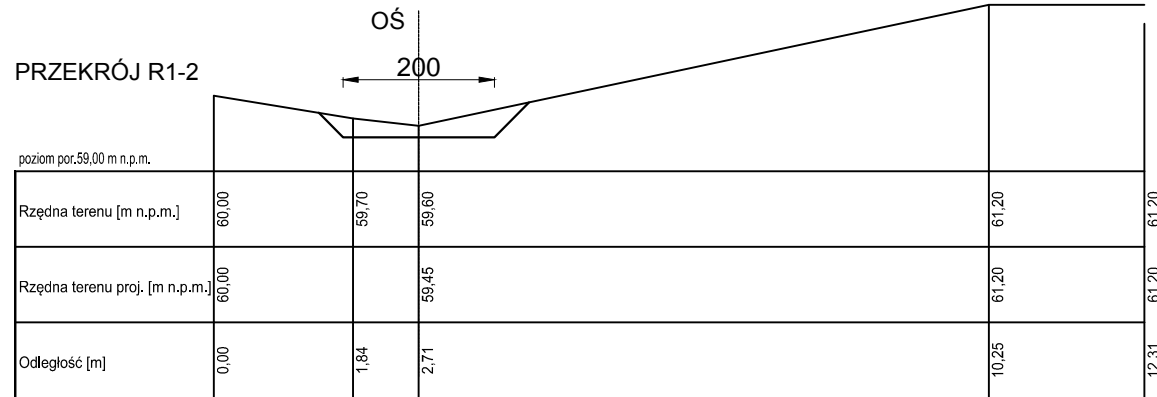
PROFIL PR-1  
1:100/1000



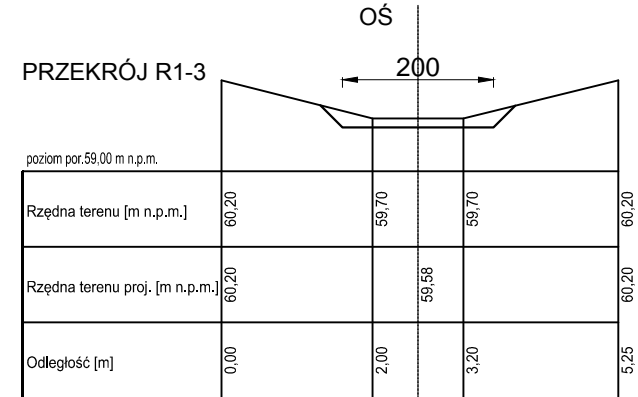
PRZEKRÓJ R1-1



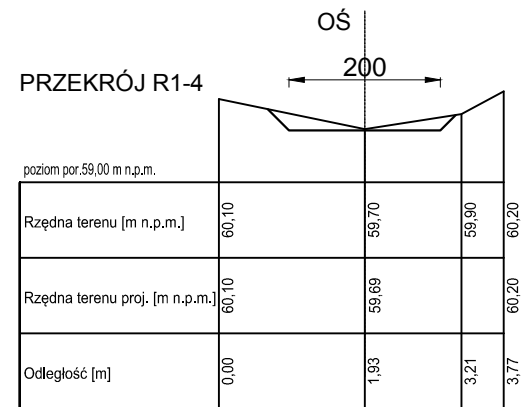
PRZEKRÓJ R1-2



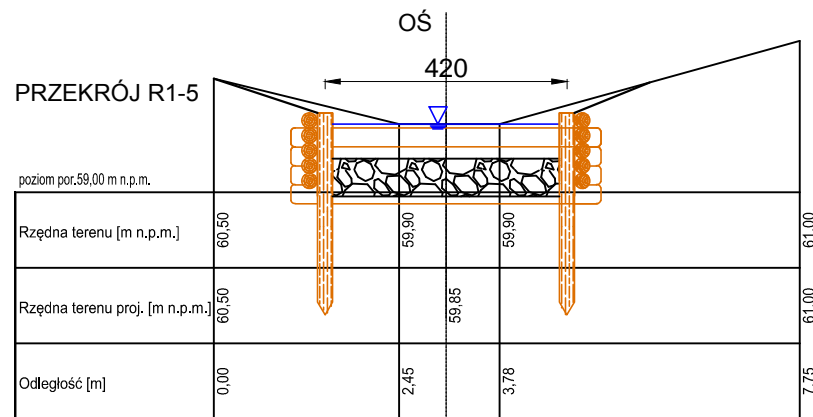
PRZEKRÓJ R1-3




PRZEKRÓJ R1-4



PRZEKRÓJ R1-5



UWAGA: Umocnienie koryta wykonać wg rys. R-7.

 <b>Biuro Inżynieryjno-Projektowe MPG</b> ul. Zdrojowa 55, 43-356 Bujaków biuro@mpgprojekt.pl; tel. 505-692-901, 517-571-466			
INWESTOR:	Skarb Państwa Państwowe Gospodarstwo Leśne Lasy Państwowe Nadleśnictwo Rzepin ul. Puszczy Rzepińskiej 11, 69-110 Rzepin		
ZADANIE:	Wykonanie dokumentacji projektowej zadania: Przywracanie funkcji retencyjnych obszarów leśnych poprzez kompleksową odbudowę istniejących oczek wodnych na terenie Nadleśnictwa Rzepin na podstawie założeń lokalizacyjno-środowiskowych wstępnej lokalizacji urządzeń wodnych dz. 93/6, 324, 323, 18, 329, 86/1, 52/1, 51, 87/6 obr. Gajec, m. Rzepin, pow. ślubicki, woj. lubuskie		STADIUM: <b>PB</b>
			STRONA:
TYTUŁ RYSUNKU:	<b>Koryto poniżej zapory czołowej - profil PR-1 i przekroje R1</b>		SKALA: <b>1:100</b>
PROJEKTANT:	mgr inż. Monika Grzeszczuk nr upr. SLK/6843/PWBH/18, spec. inż.-hydrotechniczna		DATA: <b>02.2019</b>
SPRAWDZAJĄCY:	inż. Wojciech Byrski nr upr. SLK/3786/PWOK/12, spec. konstr.-bud.		BRANŻA: <b>IH</b>
ASYSTENT:	inż. Paweł Grzeszczuk		NR RYS: <b>R1-5</b>