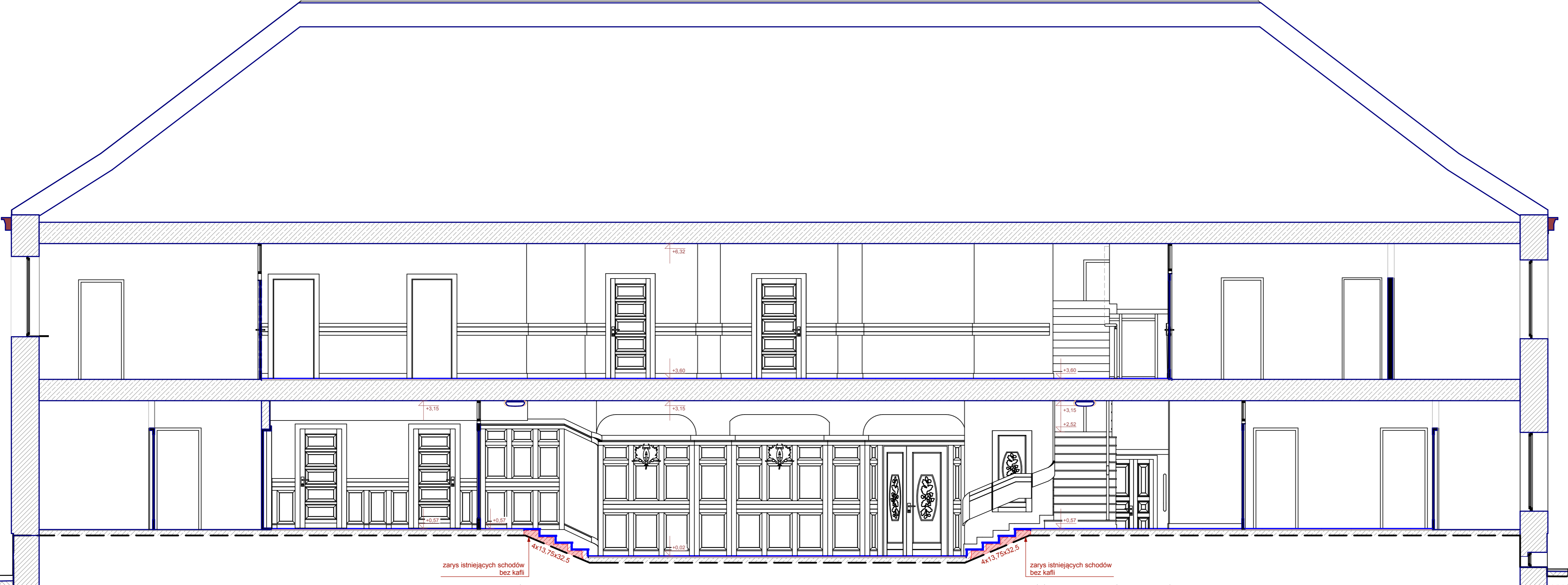


PRZEKRÓJ C-C



3.	Opracował	mgr inż. arch. Filip Kłosowski	-	-	
2.	Sprawdził	mgr inż. arch. Małgorzata Kłosowska	spec. architektoniczna	upr. 26/93/Gw	
1.	Projektował	mgr inż. arch. Waldemar Kłosowski	spec. architektoniczna	upr. 141/Sz/87	
		Investor	Skarb Państwa PGL LP Nadleśnictwo Myślibórz ul. Dworcowa 2, 74-300 Myślibórz		
		Biuro projektowe	Autorska Pracownia Projektowa FORMAT Waldemar Kłosowski 66-400 Gorzów Wlkp. ul. Teatralna 25c		
		Nazwa i adres obiektu	Przebudowa i remont budynku administracyjnego Nadleśnictwa Myślibórz Myślibórz ul. Dworcowa 2		
		Tytuł rysunku	Przekrój C-C		
		Skala	1:50	Data	05.10.2017
		Nr rys.			A-07