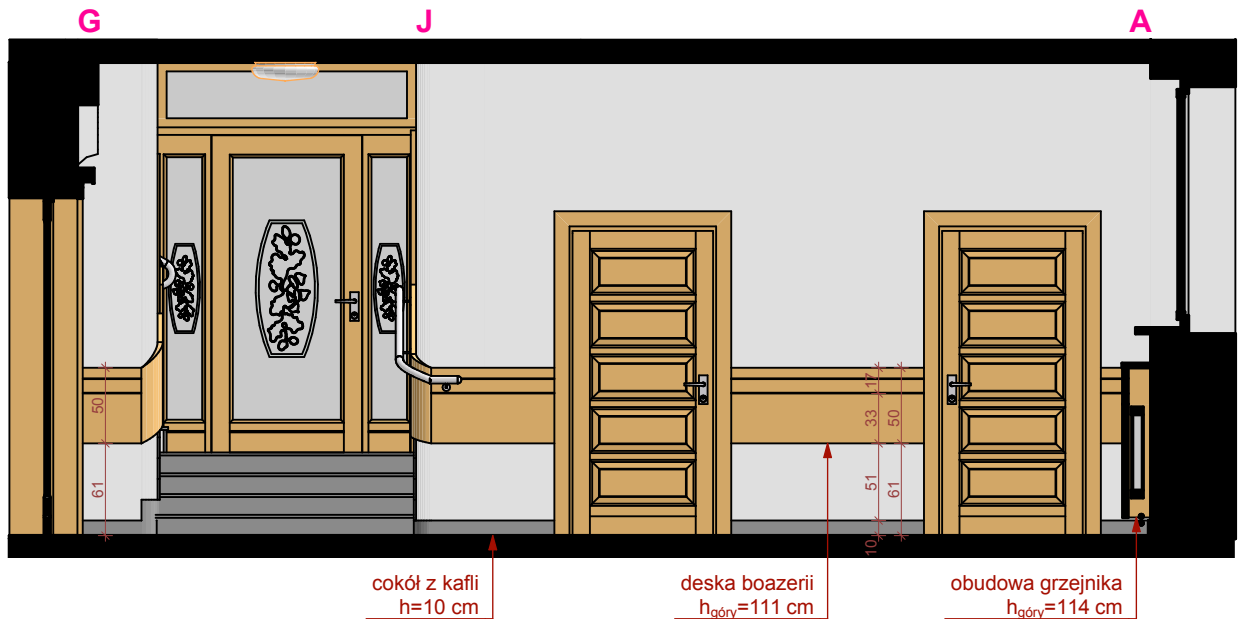


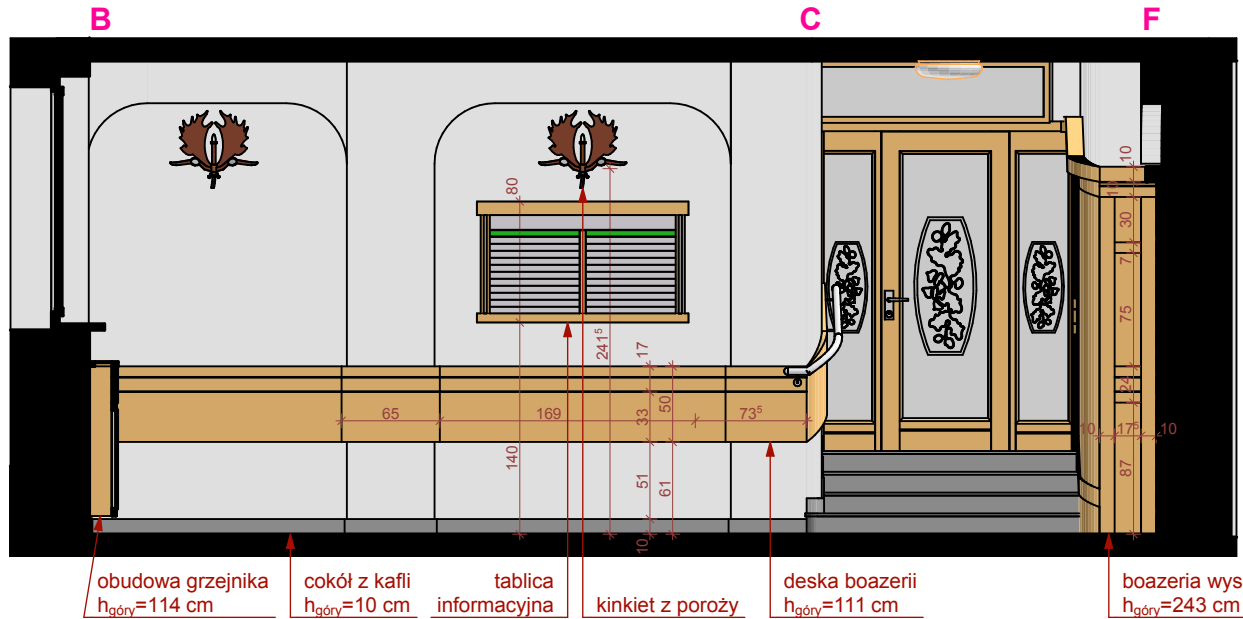
ŚCIANA A-B



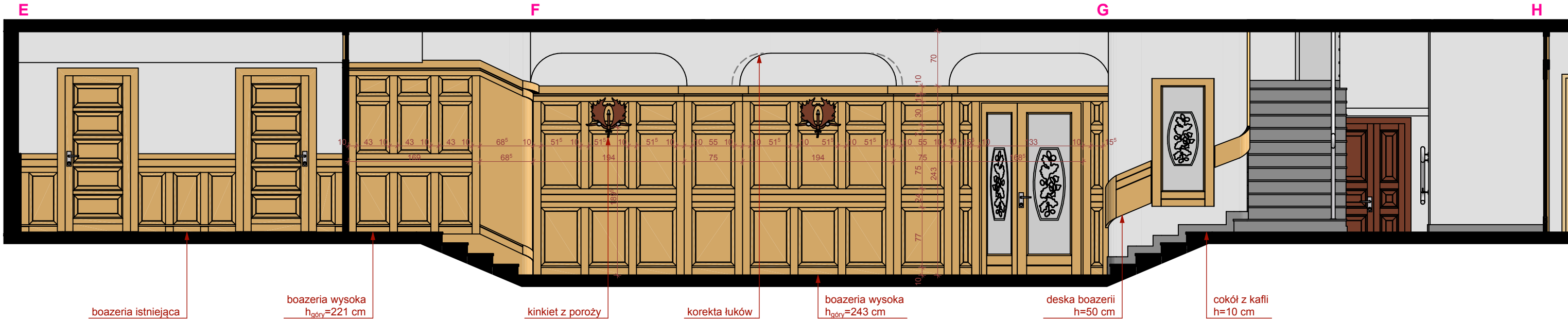
ŚCIANA G-A



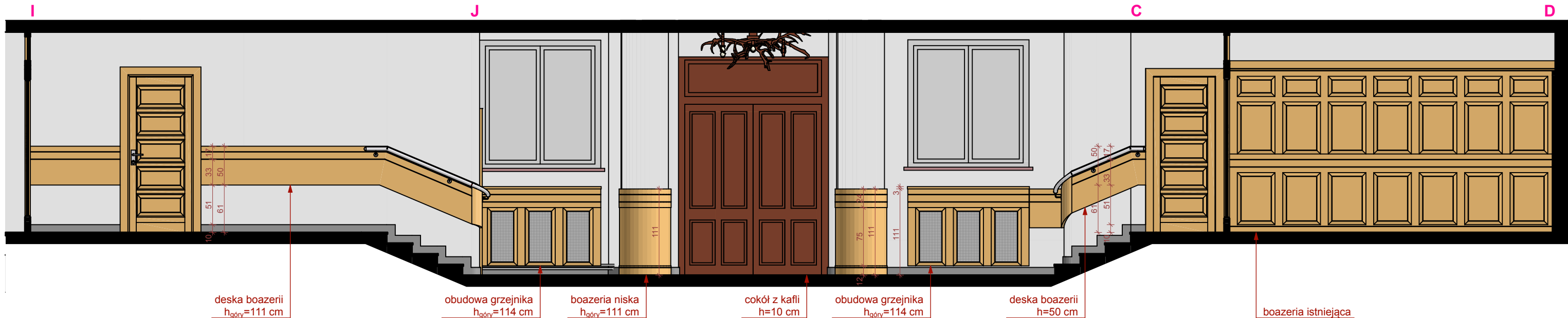
ŚCIANA B-F



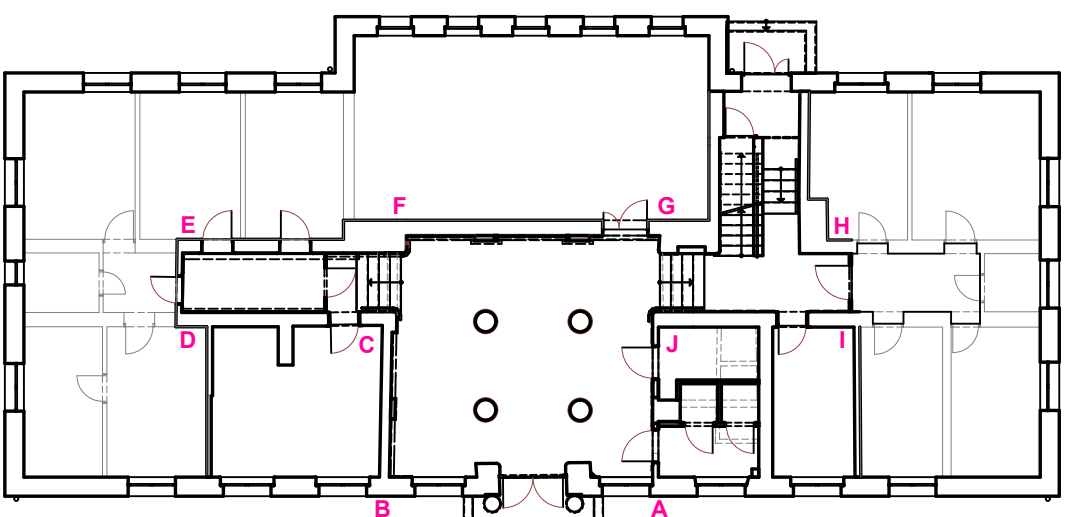
ŚCIANA E-H



ŚCIANA I-D



RZUT PARTERU



UWAGI:
1. Projekt jest objęty prawem autorskim chronionym ustawą o prawie autorskim z dnia 04.02.1994 roku. Wszelkie kopiowanie, powielanie i dokonywanie zmian w projekcie jest niedozwolone bez zgody autora.
2. Prace budowlane i montażowe należy wykonywać zgodnie z dokumentacją techniczną i sztuką budowlaną oraz obowiązującymi przepisami, normami, warunkami technicznymi wykonania i odbioru robót, instrukcjami producentów i wymaganiami technicznymi z zachowaniem przepisów o bezpieczeństwie i ochronie zdrowia itp.
3. Projekt rozpatrywać łącznie z kompletnymi projektami pozostałych branż. Wszelkie sprawy nieujęte w opisach technicznych i na planszach oraz ewentualne stosowanie rozwiązań i materiałów zamiennych należy uzgodnić z Projektantem w ramach nadzoru autorskiego.
4. Przed przystąpieniem do prac budowlanych wszystkie wymiary sprawdzić w naturze. W przypadku stwierdzenia niezgodności i warunków odmiennych od założonych w projekcie należy powiadomić Projektanta.
5. Dopuszcza się stosowanie materiałów zamiennych pod warunkiem, że posiadają cechy nie gorsze jakościowo i technicznie od wskazanych w projekcie oraz atesty i certyfikaty zgodności z odpowiednimi normami.

3.	Opracował	mgr inż. arch. Filip Kłosowski	-	-	
2.	Sprawdził	mgr inż. arch. Małgorzata Kłosowska	spec. architektoniczna	upr. 26/93/Gw	
1.	Projektował	mgr inż. arch. Waldemar Kłosowski	spec. architektoniczna	upr. 141/Sz/87	

	Investor	Skarb Państwa PGL LP Nadleśnictwo Myślibórz ul. Dworcowa 2, 74-300 Myślibórz			
	Biuro projektowe	Autorska Pracownia Projektowa FORMAT Waldemar Kłosowski 66-400 Gorzów Wlkp. ul. Teatralna 25c			
	Nazwa i adres obiektu	Przebudowa i remont budynku administracyjnego Nadleśnictwa Myślibórz Myślibórz ul. Dworcowa 2			
	Tytuł rysunku	Rozwinięcie ścian			
	Skala	1:50	Data	30.11.2017	Nr rys. A-07