



AUTORSKA PRACOWNIA PROJEKTOWA **FORMAT**

mgr inż. arch. Waldemar Kłosowski

66-400 Gorzów Wlkp.
ul. Teatralna 25c
tel. +48 601 721 615

appformat@pro.onet.pl
NIP: 599-020-04-90

NWESTOR:

**SKARB PAŃSTWA PGL LP NADLEŚNICTWO MYŚLIBÓRZ
UL. DWORCOWA 2, 74 - 300 MYŚLIBÓRZ**

PROJEKT WYKONAWCZY

**Obiekt: PRZEBUDOWA I REMONT BUDYNKU ADMINISTRACYJNEGO
NADLEŚNICTWA MYŚLIBÓRZ**

**Adres: MYŚLIBÓRZ UL. DWORCOWA 2
DZ. NR EWID. 397/1 OBRĘB 0002 MYŚLIBÓRZ
JEDNOSTKA EWIDENCYJNA: MYŚLIBÓRZ - MIASTO**

Branża: ELEKTRYCZNA

Projekt opracowali	Imię i nazwisko	Uprawnienia
Projektant	mgr inż. Michał Żytkowski	Specjalność instalacyjno –inżynieryjna w zakresie sieci i instalacji elektrycznej 14/89/Gw
Sprawdził	inż. Lech Kosobucki	Specjalność instalacje elektryczne w zakresie pełnym 52/84

Gorzów Wlkp. 30.11.2017 r.

ZAWARTOŚĆ OPRACOWANIA

CZĘŚĆ OPISOWA

Strona tytułowa	str.	E-1
Spis treści	str.	E-2
Opis techniczny	str.	E-3
I. Przedmiot opracowania	str.	E-3
II. Podstawa opracowania	str.	E-3
III. Instalacja elektryczna	str.	E-3
IV. Uwagi końcowe	str.	E-3
V. Zestawienie materiałów z demontażu	str.	E-5
VI. Zestawienie podstawowych materiałów	str.	E-5

CZĘŚĆ GRAFICZNA

1. Rzut parteru - instalacja elektryczna - inwentaryzacja	-rys. nr E-1
2. Rzut parteru - instalacja elektryczna - projekt	-rys. nr E-2

OPIS TECHNICZNY

I. Przedmiot opracowania

Przedmiotem niniejszego opracowania jest projekt instalacji elektrycznej w przebudowywanym i remontowanym budynku administracyjnym Nadleśnictwa Myślibórz, Myślibórz ul. Dworcowa 2 w zakresie uzgodnionym z Inwestorem.

II. Podstawa opracowania

- Projekt architektoniczny budynku.
- Aktualne PN/E i PBUE.

III. Instalacja elektryczna

1. Zakres opracowania

Projekt przewiduje wykonanie:

- inwentaryzacji istniejącej instalacji elektrycznej,
- instalacji oświetleniowej i gniazd.

2. Charakterystyka obiektu

- moc szczytowa budynku – istniejąca bez zmian,
- napięcie zasilania 400/230 V,

3. Opis rozwiązań technicznych

3.1. Stan istniejący

Przewidziane do remontu pomieszczenia (hol i toalety na parterze) posiadają istniejącą sprawną instalację elektryczną. Istniejące oprawy oświetleniowe i gniazda wtyczkowe pokazano na rys. E-1.

3.2. Zakres przeróbek

a) Parter -hol

W związku ze projektowanym remontem i aranżacją planowana jest w holu:

- wymiana wszystkich kinkietów oraz dobudowanie jednego dodatkowego kinkietu,
- wymiana czterech żyrandoli (między filarami) na jeden.

Nowe elementy pokazano na rys. E-2 i oznaczono je kolorem zielonym. Kinkiety i żyrandol podłączyć do przewodów dotychczas zasilających te punkty świetlne. Elementy oznaczone kolorem czerwonym pozostają bez zmian do dalszego wykorzystania. Załączanie oświetlenia odbywać się będzie dotychczasowymi łącznikami.

b) Parter - Toalety

W związku z planowaną przebudową istniejących toalet (zmiana układu ścian) należy istniejącą instalację w całości zdemontować. Demontaż należy przeprowadzić starannie tak by była zachowana możliwość podłączenia nowej instalacji do obwodów dotychczas zasilających obwody w pomieszczeniach toalet.

Instalację oświetleniową wykonać przewodem YDYp 2(3)x1,5 a do gniazd wtyczkowych przewodem YDYpżo 3x2,5. Przewody instalacji układać pod tynkiem. W instalacji stosować osprzęt podtynkowy a w pomieszczeniach toalet bryzgoszczelny. Całość instalacji wykonać z zastosowaniem przewodu o izolacji na napięcie 750 V. Załączanie oświetlenia odbywać się będzie przy pomocy łączników zlokalizowanych przy wejściu do poszczególnych pomieszczeń. Rodzaj osprzętu oraz jego mocowanie wyszczególniono w opisie do rys. E-2.

c) Oprawy oświetleniowe

W pomieszczeniach zastosować oprawy oświetleniowe zgodnie z projektem aranżacji. Kinkiety należy montować na wysokości analogicznej jak dotychczasowe a żyrandol w holu i oprawy oświetleniowe w pomieszczeniach sanitariatów bezpośrednio na sufitach. Nad drzwiami wyjściowymi zabudować oprawę oświetlenia ewakuacyjnego z piktogramem „Wyjście ewakuacyjne”. Oprawę zasilić z najbliższego obwodu oświetleniowego napięciem nie przerywanym żadnym łącznikiem.

3.3. Pozostałe instalacje elektryczne w budynku

Pozostałe instalacje bez zmian. Jedynie na piętrze w trakcie wymiany drzwi do pomieszczeń i zabudowy mebli (szafy) może zaistnieć konieczność dokonania niewielkich niewielkich przesunięć łączników czy opraw oświetleniowych. Przesunięć tych należy dokonać na roboczo w trakcie realizacji tych prac.

IV. Uwagi końcowe

a) Jako dodatkową ochronę od porażeń prądem elektrycznym należy zastosować WYŁĄCZENIE SAMOCZYNNNE SZYBKIE – ZEROWANIE (dotychczas istniejący). Ochronie podlegają wszystkie obudowy urządzeń elektrycznych mogące się znaleźć pod napięciem na skutek uszkodzenia izolacji, oraz bolce ochronne gniazd wtyczkowych.

b) W całej instalacji budynku stosować przewody o izolacji na napięcie 750 V.

c) Całość prac wykonać zgodnie z projektem, uzgodnieniami oraz aktualnymi normami, przepisami oraz Warunkami Technicznymi Odbioru robót Budowlano – Montażowych cz. V „Instalacje elektryczne”.

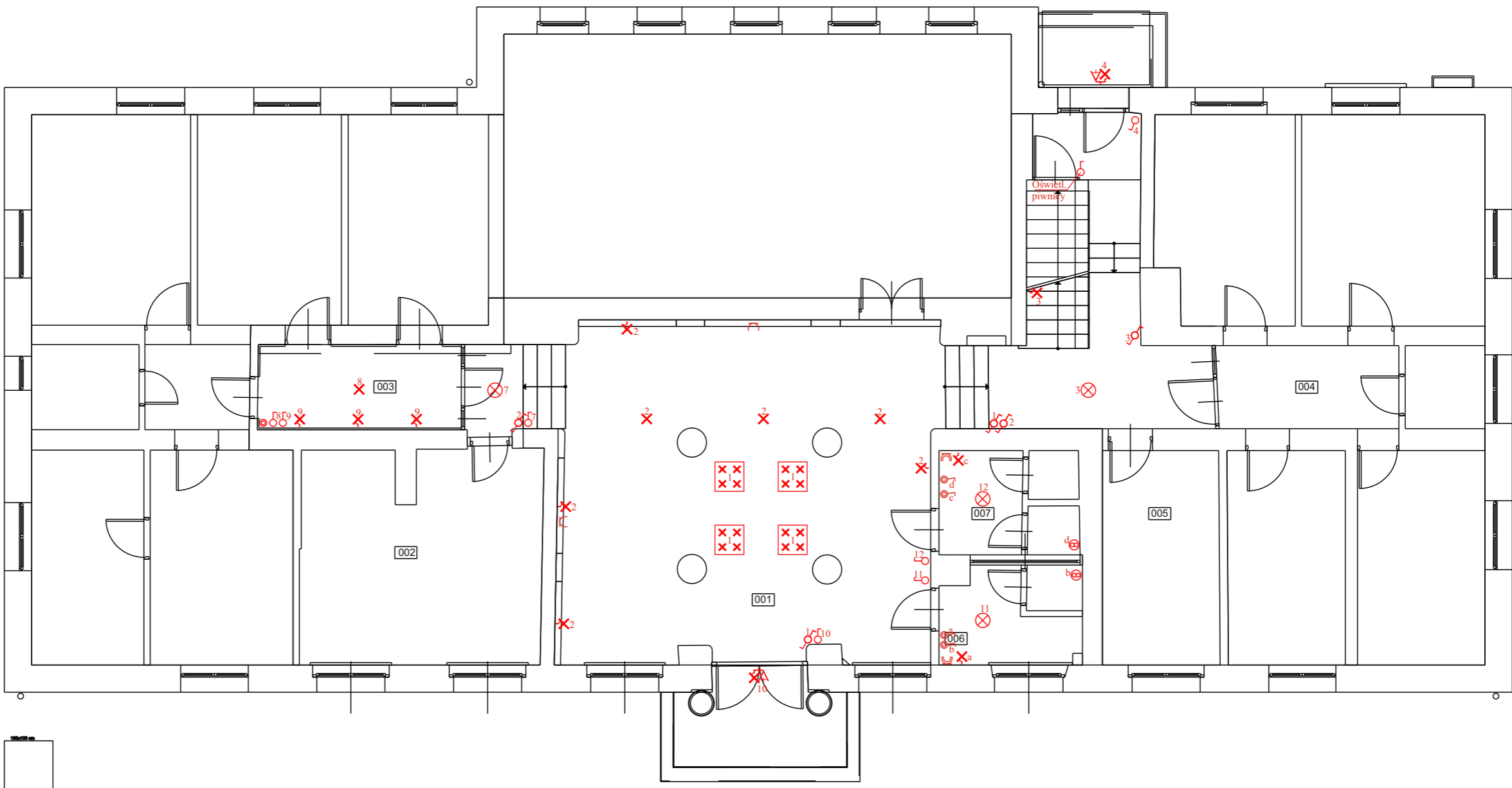
d) W całej instalacji budynku stosować przewody o izolacji na napięcie 750 V.

- e) Całość prac wykonać zgodnie z projektem, uzgodnieniami oraz aktualnymi normami, przepisami oraz Warunkami Technicznymi Odbioru robót Budowlano – Montażowych cz. V „Instalacje elektryczne”.
- f) W trakcie robót zwrócić szczególną uwagę na koordynację robót pomiędzy branżami.
- g) Zastosowane urządzenia powinny być poddane kwalifikacji jakości i oznaczone znakiem bezpieczeństwa zgodnie z Zarządzeniem Nr 22 Prezesa P.K.N.M.iJ. z dnia 01.06.1989.
- h) Oprawy oświetlenia ewakuacyjnego winny posiadać certyfikat CNBOB-BIP.
- i) Przed oddaniem instalacji do eksploatacji należy sprawdzić pomiarami skuteczność ochrony przeciwporażeniowej.

Projektował:
mgr inż. Michał Żytkowski

V. ZESTAWIENIE MATERIAŁÓW Z DEMONTAŻU					
LP	Symbol	Wyszczególnienie	Producent (hurtownia)	Jedn miary	Ilość
		INSTALACJA ELEKTRYCZNA			
1		Gniazdo wtyczkowe bryzgoszczelne p.t		szt	2
2		Łącznik 1-bieg 10A, 250V, p.t. bryzgoszczelny		szt	4
3		Łącznik 1-bieg 10A, 250V, p.t.		szt	2
4		Żyrandol		kpl.	4
5		Kinkiet		szt	5
6		Wentylatorek wyciągowy (w WC)		szt	2
7		Plafoniera		szt	2

VI. ZESTAWIENIE PODSTAWOWYCH MATERIAŁÓW					
LP	Symbol	Wyszczególnienie	Producent (hurtownia)	Jedn miary	Ilość
		INSTALACJA ELEKTRYCZNA			
1		Puszka do osprzętu podtynkowego		szt	6
2		Łącznik 1-bieg 10A, 250V, p.t.		szt	2
3		Przewód YDYżo 3x1,5, 750V		m	40
4		Przewód YDYżo 3x2,5, 750V		m	20
5		Żyrandol z rogów jelenich (dostarcza inwestor)		kpl.	1
6		Kinkiet z rogów jelenich (dostarcza inwestor)		szt	4
7		Kinkiet do sanitariatów ledowy (wg aranżacji)		szt	2
8		Wentylatorek wyciągowy (do sanitariatu)		szt	2
9		Gniazdo wtyczkowe bryzgoszczelne p.t		szt	4
10		Oprawa do sanitariatów ledowa (wg aranżacji)		szt	4
11		Oprawa oświetlenia ewakuacyjnego, Ledowa 1,2W 3h dwuzadaniowa z piktogramem "Wyjście ewakuacyjne"		szt	1




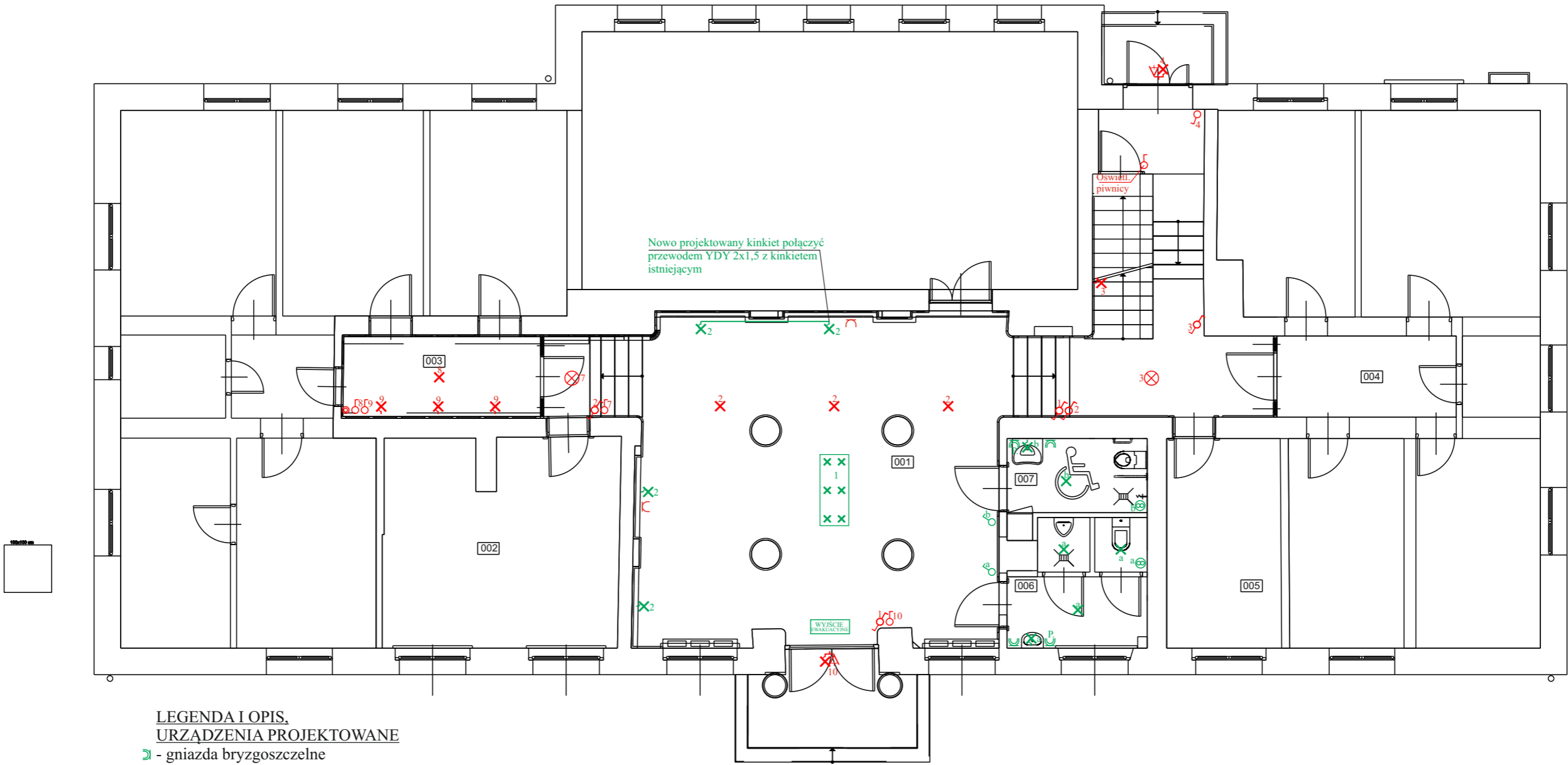
LEGENDA I OPIS.
URZĄDZENIA ISTNIEJĄCE

- ⌚ - wyłączniki i gniazda bryzgoszczelne
- ⊙ - przyciski "dzwonek"
- ⌚ - wyłączniki jednobiegunowe
- ⌚ - wyłączniki świecznikowe
- ⌚ - wyłączniki końcowe schodowe
- ⌚ - gniazda IP20
- ✕ - punkt świetlny (żarówka)
- ⊗ - plafoniera
- ✕ - kinkiet
- ⊗ - wentylator wyciągowy
- ✕✕ - oprawa (4 szt. żarówek)
- ✕✕ - reflektor halogenowy z czujnikiem ruchu

Cyfry i litery przy łącznikach i oprawach
oświetleniowych oznaczają przyporządkowanie
danego łącznika do danej oprawy

- SPIS POMIESZCZEŃ
- 001 - Hol
 - 002 - Pom. archiwum
 - 003 - Korytarz
 - 004 - Korytarz
 - 005 - Pom. socjalne
 - 006 - Toaleta męska
 - 007 - Toaleta damska

2	Sprawdził	inż. Lech Kosobucki Specjalność instalacje elektryczne w zakresie pełnym Nr upr. 52/84	
1	Projektował	mgr inż. Michał Żytkowski Specjalność instalacyjno - inżynieryjna w zakresie sieci i instalacji elektrycznych Nr upr. 14/89/Gw	
	Inwestor	Skarb Państwa PGL LP Nadleśnictwo Myślibórz ul. Dworcowa 2, 74 - 300 Myślibórz	
	Biuro projektowe	AUTORSKA PRACOWNIA PROJEKTOWA "FORMAT" Waldemar Klosowski 66-400 Gorzów Wlkp. ul. Teatralna 25c	
	Nazwa i adres obiektu	Przebudowa i remont budynku administracyjnego Nadleśnictwa Myślibórz Myślibórz ul. Dworcowa 2	
	Tytuł	RZUT PARTERU - INSTALACJA ELEKTRYCZNA - INWENTARYZACJA	
	Skala	1:100	
	Data	30.11.2017	
	Nr rysunku	E-1	



**LEGENDA I OPIS,
URZĄDZENIA PROJEKTOWANE**

- ☐ - gniazda bryzgoszczelne
☐ - gniazdko podgrzewacza wody, montować pod umywalką przy podgrzewaczu
✕ - proj. punkt świetlny (Ledowy)
✕ - proj. kinkiet
⊗ - wentylator wyciągowy

✕ ✕ ✕ - proj. żyrandol

WYJŚCIE EWAKUACYJNE - proj. oprawa oświetlenia ewakuacyjnego Ledowa 1,2W, 3h dwuzadaniowa, mocować nad drzwiami wyjściowymi

Łączniki instalacyjne montować na wysokości 120 cm.

Gniazdzka wtyczkowe w łazience montować:

-gniazdka przy umywalce na wysokości 130 cm,

-gniazdka do podgrzewaczy na wysokości 40 cm.

Kolorem czerwonym oznaczono istniejące urządzenia do dalszego wykorzystania (pozostają bez zmian).

Kolorem zielonym oznaczono elementy nowoprojektowane. Typy opraw oświetleniowych i żyrandoli wg aranżacji.

Oprawy oświetleniowe podłączyć do obwodów istniejących.

Cyfry i litery przy łącznikach i oprawach oświetleniowych oznaczają przyporządkowanie danego łącznika do danej oprawy

Nową instalację pomieszczeń WC podłączyć do istniejących obwodów zasilających dotychczasowe pomieszczenia WC.

Instalację wykonać przewodami:

-obwody oświetleniowe przewodem YDY 2x1,5,

-obwody gniazd przewodem YDYżo 3x 2,5.

Łączniki i gniazda montować na wysokości 120 cm.

Ochrona od porażeń - ZEROWANIE

SPIS POMIESZCZEŃ

- 001 - Hol
002 - Pom. archiwum
003 - Korytarz
004 - Korytarz
005 - Pom. socjalne
006 - Toaleta męska
007 - Toaleta damska

2	Sprawdził	inż. Lech Kosobucki Specjalność instalacje elektryczne w zakresie pełnym Nr upr. 52/84	
1	Projektował	mgr inż. Michał Żytkowski Specjalność instalacyjno - inżynieryjna w zakresie sieci i instalacji elektrycznych Nr upr. 14/89/Gw	
	Inwestor	Skarb Państwa PGL LP Nadleśnictwo Myślibórz ul. Dworcowa 2, 74 - 300 Myślibórz	
	Biuro projektowe	AUTORSKA PRACOWNIA PROJEKTOWA "FORMAT" Waldemar Kłosowski 66-400 Gorzów Wlkp. ul. Teatralna 25c	
	Nazwa i adres obiektu	Przebudowa i remont budynku administracyjnego Nadleśnictwa Myślibórz Myślibórz ul. Dworcowa 2	
	Tytuł	RZUT PARTERU - INSTALACJA ELEKTRYCZNA - PROJEKT	
	Skala	1:100	Data 30.11.2017 Nr rysunku E-2