

## **OPIS TECHNICZNY**

### **Temat:**

**Budowa ogrodzenia terenu Nadleśnictwa Międzyzdroje  
ul. Niepodległości 35, 72-500 Międzyzdroje**

### **Lokalizacja:**

**Międzyzdroje, ul. Niepodległości 35 dz. nr 188/10 obręb 0019**

### **Inwestor:**

**Skarb Państwa – Państwowe Gospodarstwo Leśne  
Lasy Państwowe Nadleśnictwo Międzyzdroje  
ul. Niepodległości 35, 72-500 Międzyzdroje**

Działka objęta opracowaniem zlokalizowana jest w Międzyzdrojach przy  
ul. Niepodległości 35 obręb 0019.

1. Całkowita długość ogrodzenia : 465 mb :
  - 45 mb ogrodzenia panelowego o wys. 140 cm ( odcinek B-D ) + furtka dostosowana do wysokości ogrodzenia szer. 110 cm, kolor antracyt, ocynkowana malowana proszkowo.
  - 420 mb ogrodzenia panelowego o wys. 203 cm + furtka systemowa wys. 2030 mm, szer. 110 cm oraz brama systemowa o szer. 4,0 m i wysokości dostosowanej do ogrodzenia, w tym 79 mb ogrodzenia zamontowanego na cokole żelbetowym (odcinek I-J) za pomocą łączników – kolor antracyt, ocynkowana malowana proszkowo.
2. Rozstaw słupków co 2,5 m,
3. Panel ogrodzeniowy 3D wys. 2030 mm, szer. 2500 mm, grubość drutu 4 mm,  
ocynkowany pomalowany proszkowo na kolor antracyt RAL 7016
4. Słupki ogrodzeniowe wykonane z profilu zamkniętego 60/40/2 mm – długość słupka 2700 mm zakończony zaślepką, kolor antracyt, ocynkowany, malowanie proszkowe
5. Fundament pod słupki : otwór średnicy fi 40 cm o głębokości 80 cm, beton klasy B 20,

6. Słupki do furtek 80/80, słupki bramowe 100/100 cm, bramy i furtki zamykane na zamek.

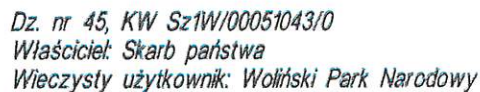
W związku z montażem paneli ogrodzeniowych należy przyjąć do wyceny drobne roboty związane z przemieszczeniem masy ziemi oraz zastoisk liści na odległość do 2 m, ze względu na wyrównanie powierzchni w celu zamontowania panelu. Wszystkie elementy uzyskane z rozbiórek tj. drewno, siatka ogrodzeniowa, gruz należy poddać utylizacji.

### **Cokół pod ogrodzenie**

Na odcinku 78 mb ogrodzenie panelowe zostanie wykonane na cokole żelbetowym. Belka w przekroju poprzecznym zbrojona prętami stalowymi fi 10 mm co 20 cm —, strzemiona fi 8 mm w rozstawie co 30 cm. Cokół o wysokości 1,2 m wykonany z betonu klasy B20 na podkładzie klasy B10 grubości 10 cm. Izolacja pozioma cokołu wykonana z dwóch warstw papy podkładowej. Izolacja pionowa 2x Dysperbit (lub preparat o równoważnych właściwościach). Po demontażu systemu szalunkowego należy wykonać wypolerować widoczną powierzchnię betonu w celu uzyskania gładkiej powierzchni. Słupki ogrodzenia panelowego należy zamontować do cokołu stosując łączniki stalowe. Obróbka blacharska (wykonana na podkładzie z płyty osb gr 12 mm uprzednio zaimpregnowanej) ze stali ocynkowanej o gr. 0,6 mm w kolorze antracyt. Po wykonaniu wszystkich robót, teren w obrębie prowadzonych wykopów należy stosownie wyrównać, zagrabić oraz zagęścić. W miejscu połączenia się z istniejącym cokołem należy wykonać izolację pionową dylatacji uszczelniającem poliuretanowym.

H - brzoza systemowa  
X - furtka o wys. 2.0 m  
D - furtka o wys. 1,5 m  
XF - OBŚZAR WYŁĄCZONY  
2 POSTĘPOWANIA

44



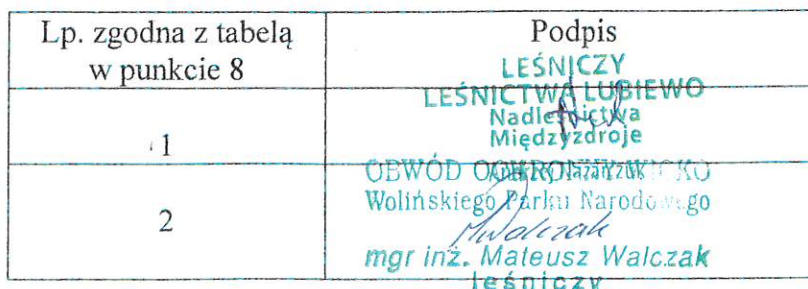
**GeoAkr Usługi Geodezyjne**  
Robert Rombel  
ul. Jana Matejki 35  
72-800 Świnoujście  
NIP 855-107-23-76 REGON 812725619  
tel. 603 666 676  
e-mail: [biuro@geoakr.pl](mailto:biuro@geoakr.pl)

Robert Rombel  
upr. zaw. nr 16869

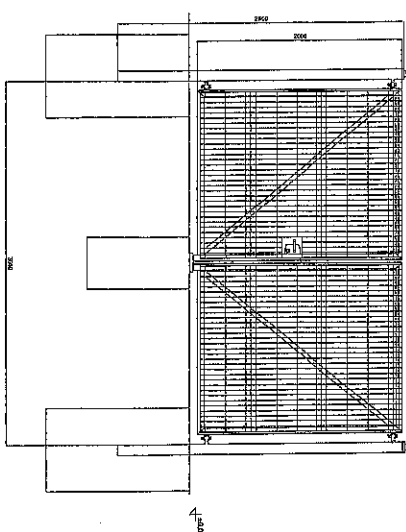
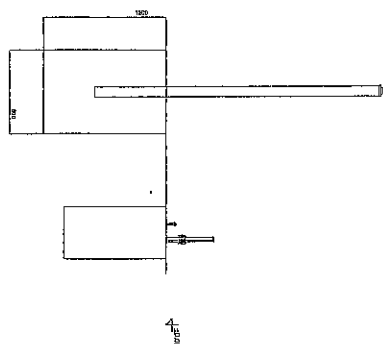
Lp. zgodna z tabelą w punkcie 8	Podpis LEŚNICZY LEŚNICTWA LUBIEWO Nadleśnictwa Międzyzdroje
1	OWÓD OCHRONY ŚRODOWISKA Wolińskiego Parku Narodowego
2	<i>Mateusz Walczak</i> mgr inż. Mateusz Walczak

PLAN DEMONTAZU ISTNIEJĄCEGO  
granic: OGRODZENIA

Wieczysty użytkownik: Woliński Park Narodowy



# BRAMA



## Brama dwuskrzydłowa przemysłowa

Brama ogrodzeniowa wraz ze słupami oraz kompletem zawiasowo-zamkowy. Skrzydło bramy w konstrukcji zamkniętej.

Wypełnienie skrzydła: panel kratowy z przetłoczeniami (4 szt.)

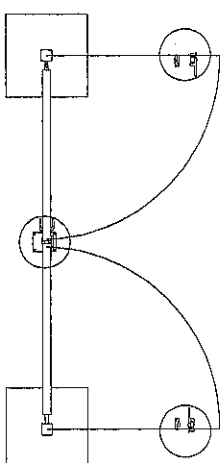
średnica drutu poziomego: 5 [mm],

średnica drutu pionowego: 5 [mm],

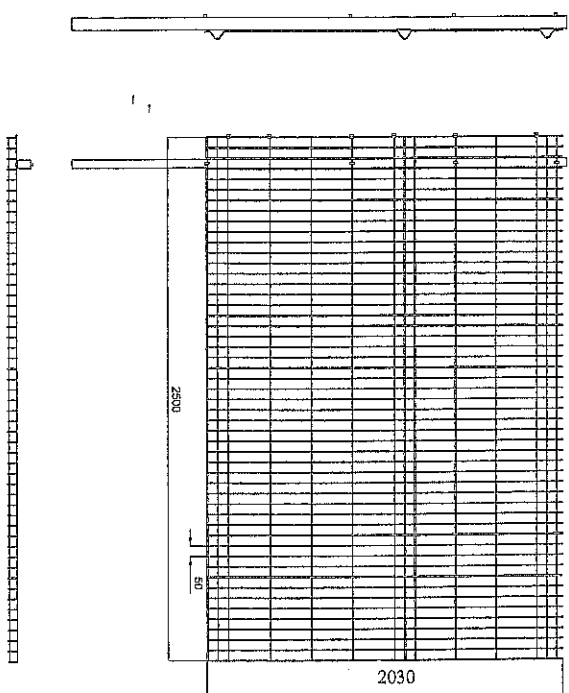
Wymiar oczek prostych: 50 x 200 [mm],

Wymiar oczek małych: 50 x 50 [mm].

Wszystkie elementy ocynkowane i malowane proszkowo.



# PANEL OGRODZENIA



## Panel kratowy

Panel zgrzewany z prętów stalowych pojedynczych (poziomych i pionowych), średnica drutu ocynkowanego i malowanego proszkowo (kolor zielony): 5,0 [mm]. Dzięki przegięciom zachowuje sztywność i nie wymaga dodatkowego usztywnienia.

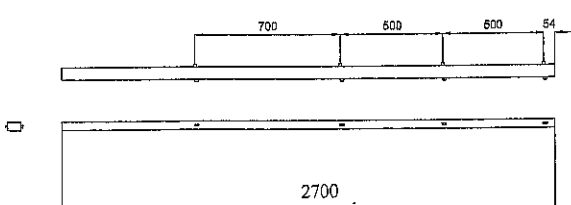
Wymiar oczek prostych: 50 x 200 [mm].

Wymiar oczek małych: 50 x 50 [mm].

Szerokość panela: 2500 [mm].

Zakończenie od góry drutami pionowymi o długości 30 [mm].

Wysokość panela 2030 [mm].



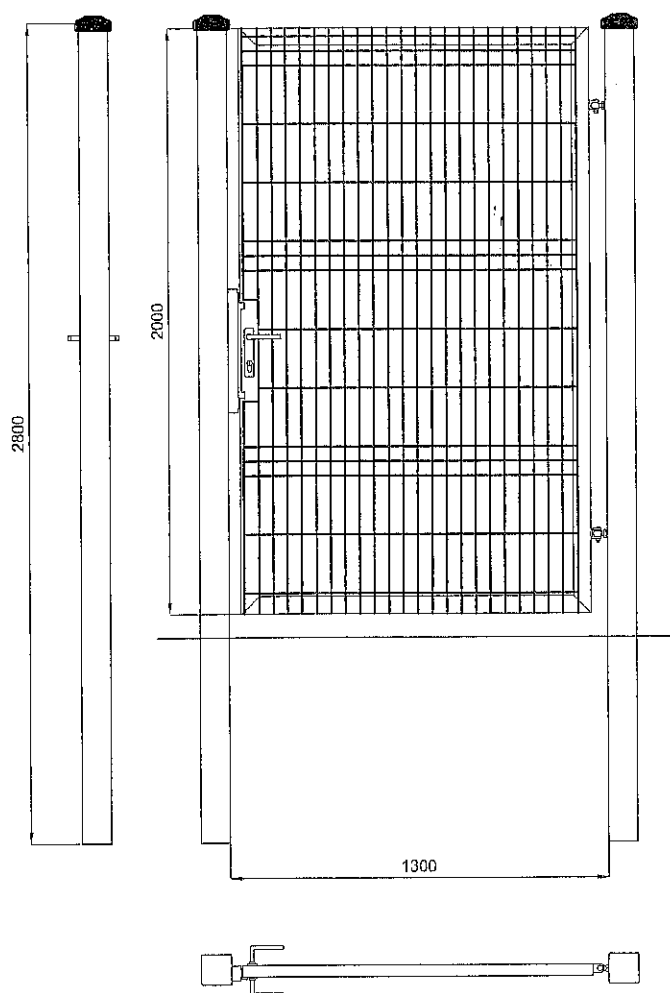
## Słup

Przekrój słupa 60 x 40 [mm].

Słup ocynkowany i malowany proszkowo

Słupy posiadają otwory montażowe. Montaż paneli do słupów za pomocą śrub hakowych i nakrętek zrywalnych (nakrętka zrywalna zabezpiecza przed demontażem panela przez osoby niepożądane). Łączenie paneli (poza słupem) odbywa się poprzez zastosowanie złączek. Akcesoria do montażu (ze stali nierdzewnej): śruby hakowe, nakrętki zrywalne, złączki do paneli.





### **Furtka ogrodzeniowa przemysłowa**

Furtka ogrodzeniowa wraz ze słupami oraz kompletem zawiasowo - zamkowym. Skrzydło furtki w konstrukcji zamkniętej.

Wypełnienie skrzydła: panel kratowy z przetłoczeniami  
- 4 szt. (przykręcany do konstrukcji),

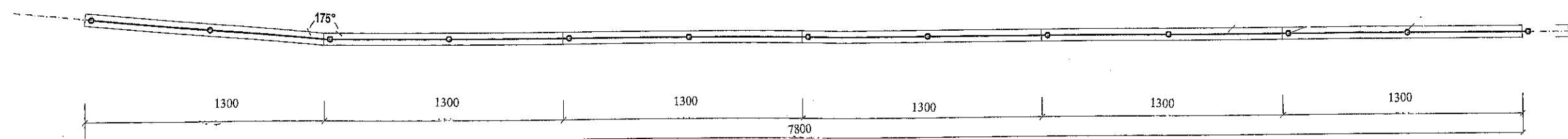
średnica drutu poziomego: 5 [mm],

średnica drutu pionowego: 5 [mm],

wymiar oczek prostych 50 x 200 [mm]

Wymiar oczek małych: 50 x 50 [mm].

Wszystkie elementy ocynkowane i malowane proszkowo.

[illegible]

POZ.	NR PRĘTA	RODZAJ STALI	DŁUGOŚĆ [m] *	LICZBA SZTUK	DŁUGOŚĆ ŁĄCZNA [m]	
					S10S	BSt 500
					Ø8	Ø10
W1	1	Ø10 BSt 500	30,00	10		300,00
	2	Ø8 S10S	2,74	100	274,00	
DŁUGOŚĆ RAZEM [m]					274,00	300,00
MASA JEDNOSTKOWA [kg/m]					0,395	0,617
MASA [kg]					108,23	185,10
MASA OGÓŁEM [kg]					293,33	

x 2,5 [kg]

1. Wszystkie wymiary sprawdzić na budowie.
2. Beton C16/20 (B20).
3. Prace prowadzić szczegółowo wg Opisu Technicznego zgodne ze Sztuką Budowlaną.

**PROJEKT BUDOWLANY**  
**PROJEKT ZAGOSPODAROWANIA**  
**TERENU PRZY BUDYNKU BIUROWYM**  
**NADLEŚNICTWA MIĘDZYDROJE,**  
**REMONT I ROZBUDOWA PARKINGU,**  
**OŚWIECZENIE ZEWN. TERENU**

## COKÓŁ POD OGRODZENIE

Nr rysunku	
------------	--

A5

PROJEKT CHRONIONY PRAWEM AUTORSKIM