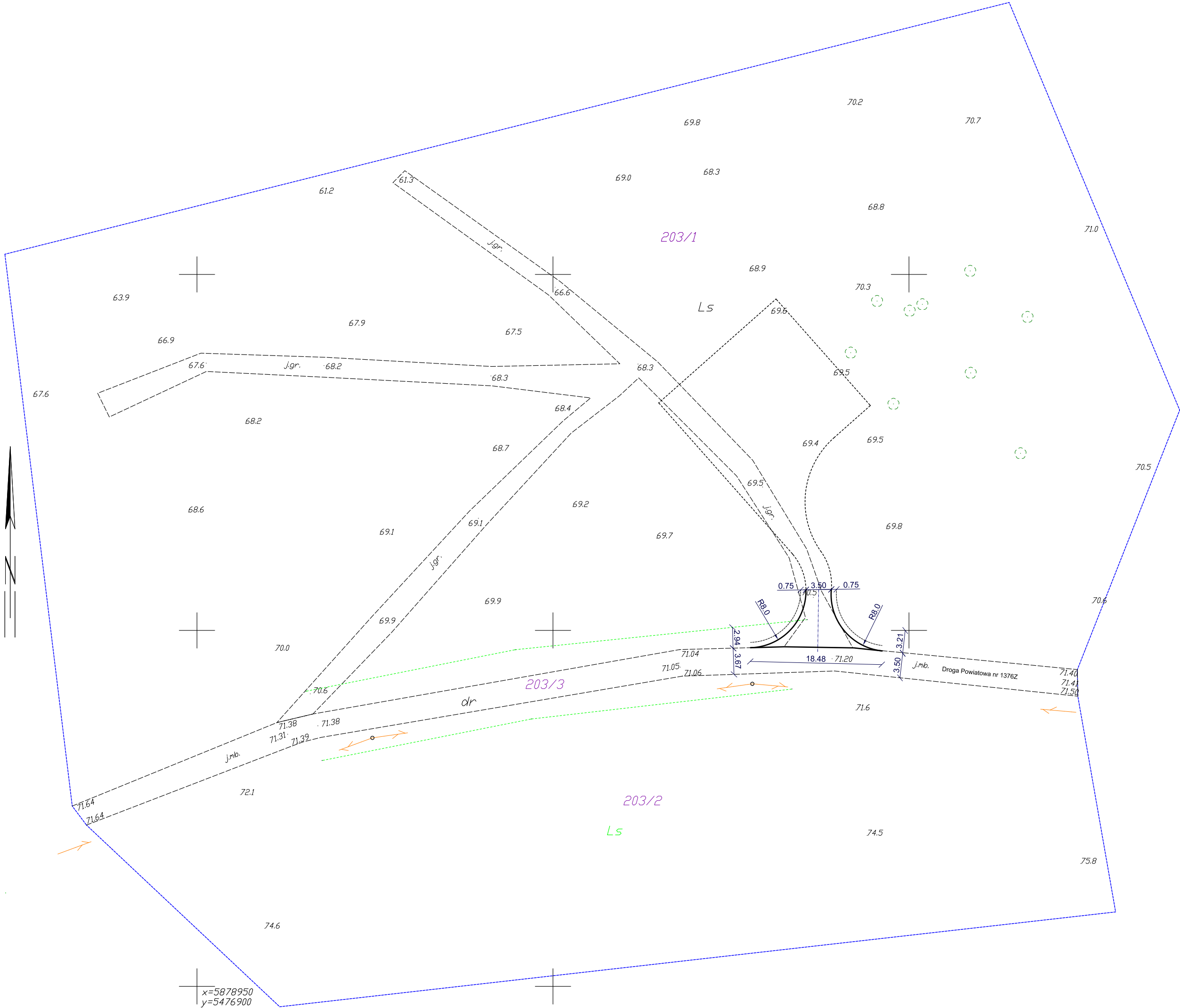


<i>OBIEKT:</i> działki nr 203/1, 205 <i>Obiekt:</i> Swobnica <i>Gmina:</i> Banie <i>powiat:</i> gryfiński <i>województwo:</i> zachodniopomorskie	<i>GED – MAX</i> Józef Maćkowiak Radostów, ul.Pionierów 9/2 74-520 Cedynia tel. 502-576-128 (jednostka wykonawstwa geodezyjnego)
<i>SKALA:</i> 1:500 Układ współrzędnych: państwowy 2000/15 Poziom odniesienia wysokości: Kronsztadt 86	Wykonano metodą cyfrową – wirtualny wektorowy Płyta CD nr Nazwa pliku: Swobnica.6640.188.2019.dwg
<i>Kierownik robót:</i> Mieczysław Konorowski nr upr. GUGK 4453	Wykonano w ramach roboty geodezyjnej: ID.6640.188.2019 zgłoszonej w Starostwie Powiatowym w Gryfinie
Mapa do celów projektowych sporządzona przy wykorzystaniu: 1. bazy BDOT500, GOSU, EOB, BDOT 2. wyników pomiaru obiektów nie objętych bazami, a wskazanych przez projektanta lub inwestora 3. opracowań planistycznych oraz projektów budowlanych i innych dokumentów objętych pozwoleniem na budowę, przechowywanych przez organy architektoniczno-budowlane, dotyczące terenu projektowanej inwestycji lub terenów sąsiednich	W zakresie opracowania znajdują się punkty osnowy geodezyjnej: - brak podlegające ochronie na podst. art. 15 art. 49 ust. 1 pkt 3 ustawy Prawo geodezyjne i kartograficzne.
Na mapie do celów projektowych wykonano następujące uzgodnienia na naradach koordynacyjnych projektu siedliska: terenu: 1. 66/2013 - proj. e, m, k	Położenie punktów granicznych określających przebieg granicy działek ewidencyjnych zostało określone na podstawie geodezyjnych pomiarów sytuacji z błędami średnimi nieprzekraczającymi 0,30m względem osnowy geodezyjnej I klasy, co jest zgodne z treścią § 61 ust. 1 rozporządzenia MRiB z dnia 29.III.2001 r. w sprawie ewidencji gruntów i budynków (Dz.U. z 2015 r., poz. 520 z późn. zm.). Granice, numery działek ewidencyjnych, kontury użytków gruntowych i klasyfikacyjnych oraz ich oznaczenie zostały wykazane na mapie do celów projektowych według danych PDRiB w Gryfinie z dnia 12.02.2019 r.
W zakresie opracowania mogą znajdować się projekty nie uzgodnione na Naradach Koordynacyjnych	
<i>Informacje dodatkowe:</i> 1. Zakres pomiaru: 2. Redakcja znaków zgodna z rozporządzeniem MAiC z dnia 02.II.2015 r. (Dz.U.2015 poz. 2020) 3. Mapa do celów projektowych jest sporządzona zgodnie z przepisami rozporządzenia z dnia 09.II.2011 r. (Dz.U.2011 nr 263 poz. 1572) i nawiązuje się do celów projektowych 4. Wszystkie trwałe obiekty budowlane podlegają wytyczeniu przez jednostkę wykonawstwa geodezyjnego 5. Nie wyklucza się istnienia w terenie również uzbrojenia, o którym brak było informacji branżowych i nie zostało odnalezione w trakcie pomiaru uzupełniającego. 6. Podpis	Informacje o służebnościach gruntowych: KW SZ1Y/00049005/6 - brak wpisu  Rejestracja:
Uzbrojenie opracowano na podstawie: 1. Pośredniego ustalenia przebiegu aparaturą elektromagnetyczną - z literą A 2. Bezpośrednich pomiarów pomysłowych - bez litery.  W związku z tym w częściach 1 i 2 nie gwarantuje się kompletności o dokładności położenia uzbrojenia na mapie może być niższa od dokładności kartometrycznej mapy.	
Aktualność mapy do celów projektowych na dzień:  12.02.2019 r.	Józef Maćkowiak Kierownik jednostki wykonawstwa geodezyjnego:



KRZYSZTOF OZGA - PROJEKTOWANIE					
ul. Budowlanych 10/9, 66-405 Gorzów Wlkp.					
Inwestycja:	Zrównoważona turystyka na obszarach Natura 2000 w Nadleśnictwach: Dębno, Międzyzdroje, Myślibórz, Ośno Lubuskie i Trzebież Obszar Nadleśnictwa Myślibórz na działkach nr ewid. 189/2 190, 195, 196, 203/1 203/3, 205 obręb 13 Swobnica, Jedn. ewid. 320601_2 Banie				
Inwestor:	Państwowe Gospodarstwo Leśne Lasy Państwowe Nadleśnictwo Myślibórz ul. Dworcowa 2,74-300 Myślibórz				
Nazwa rys.:	Projekt zagospodarowania terenu zjazd publiczny z drogi powiatowej 1376Z			Podpisy:	Skala: 1: 500
Projektant:	mgr inż. Bolesław Haszto	Nr upr. bud. 106/94/Gw	Specjalność: konstr.-inżynier.		Data: 30.03.19 r.
Opracował:	mgr inż. Krzysztof Ozga	Nr upr. bud. 9/82/Gw	Specjalność: bud. wod-mel.		Nr rys.: 2
Faza	Projekt realizacyjny				