

PROJEKT WYKONAWCZY

ORGANIZACJA RUCHU

Inwestycja: **Oznakowanie przebudowywanych zjazdów na drogi leśne z drogi krajowej nr 24 i z dróg wojewódzkich nr 159 i 199**

Inwestor: **Nadleśnictwo Skwierzyna**
ul. 2 Lutego 2
66-440 Skwierzyna

Projektant: **Krzysztof Leśnicki**
ul. Poznańska 2
66-400 Gorzów Wlkp.

.....
podpis

SPIS ZAWARTOŚCI

OPIS

1.	Przedmiot opracowania	3
2.	Podstawa opracowania	3
3.	Charakterystyka drogi i ruchu	3
4.	Istniejące oznakowanie	4
5.	Projektowane oznakowanie	5

ZAŁĄCZNIKI

1. Opinia Komendy Wojewódzkiej Policji
2. Opinia Rejonu GDDKiA w Gorzowie Wlkp.
3. Opinia Zarządu Dróg Wojewódzkich
4. Zatwierdzenie projektu w części drogi krajowej
5. Zatwierdzenie projektu w części drogi wojewódzkiej

RYSUNKI

Rysunki:

1	Plan orientacyjny	Skala 1 : 10 000
2.1		
2.2		
2,3		
2.4		
2.5,6		
2.7,8	Plany sytuacyjne organizacji ruchu	Skala: 1 : 500
2.9,10		
2.11		
2.12,13		
2.14,15		

OPIS

1. Przedmiot opracowania

Przedmiotem niniejszego opracowania jest projekt stałej organizacji ruchu jaka zostanie wprowadzona po przebudowie zjazdów indywidualnych i jednego zjazdu publicznego z drogi krajowej nr 24 oraz dróg wojewódzkich nr 159 i 199 na teren Lasów Państwowych Nadleśnictwa Skwierzyna. Zjazdy położone są w północno-wschodniej części województwa lubuskiego na terenie powiatu międzyrzeckiego, sulęcińskiego i gorzowskiego.

2. Podstawa opracowania

Podstawą opracowania są:

- Projekt wykonawczy przebudowy zjazdów indywidualnych
- Ustawa z dnia 21 marca 1985r. o drogach publicznych (Dz. U. 2015 poz. 460 ze zm.)
- Rozporządzenie Ministrów Infrastruktury oraz Spraw Wewnętrznych i Administracji z dnia 31.07.2002 r. w sprawie znaków i sygnałów drogowych (Dz. U. nr 170, poz. 1393 ze zmianami),
- Rozporządzenie Ministra Infrastruktury z dnia 23.09.2003 r. w sprawie szczegółowych warunków zarządzania ruchem na drogach oraz wykonywania nadzoru nad tym zarządzaniem (Dz. U. 2017.784),
- Rozporządzenie Ministra Transportu i Gospodarki Morskiej z dnia 2 marca 1999 r., w sprawie warunków technicznych, jakim powinny odpowiadać drogi publiczne i ich usytuowanie (Dz. U. z 2016 r. poz. 124) z komentarzami.
- Rozporządzenie Ministra Infrastruktury z dnia 3 lipca 2003 r. w sprawie szczegółowych warunków technicznych dla znaków i sygnałów drogowych oraz urządzeń bezpieczeństwa ruchu drogowego i warunków ich umieszczania na drogach (Dz. U. nr 220, poz. 2181 ze zmianami) z załącznikami,
- Rozporządzenia Ministra Spraw Wewnętrznych i Administracji z dnia 17 września 2003 r. w sprawie kierowania ruchem drogowym (Dz. U. nr 182, poz. 1784),
- Wizja lokalna,
- Umowa z Inwestorem.

3. Charakterystyka drogi, zjazdów i ruchu

Inwestycja obejmuje swym zakresem niewielką część pasa drogowego drogi krajowej

nr 24 relacji droga krajowa nr 22 – droga ekspresowa nr S3 oraz pasów dróg wojewódzkich 159 i 199. W miejscu zjazdów droga przebiega poza terenem zabudowanym. Przekrój poprzeczny drogi jest jedno-jezdniowy po jednym pasie w każdym kierunku. Droga posiada nawierzchnie bitumiczną, a jej szerokość waha się w granicach od 5,95 m do 6,1 m. Po obu stronach drogi występują gruntowe pobocza oraz muldy odwadniające koronę drogi. Obowiązująca prędkość to 90 km/h. Ruch odbywający się w ciągu drogi to przede wszystkim ruch długodystansowy i tranzytowy.

Średni ruch dobowy na drogach oraz strukturę ruchu pojazdów samochodowych wg pomiaru z 2015r. pokazano w tabeli poniżej.

Pojazdy sam. ogółem	Rodzajowa struktura ruchu pojazdów samochodowych						
	Motocykle	Samochody osobowe, Mikrobusy	Lekkie sam. ciężarowe (dostawcze)	Samochody ciężarowe		Autobusy	Ciężniki rolnicze
				bez przyczep	z przyczepami		
SDR	SDR	SDR	SDR	SDR	SDR	SDR	SDR
Droga krajowa nr 24 odcinek pomiarowy WAŁDOWICE-DROGA NR 22							
1492	8	828	245	58	346	2	5

Pojazdy sam. ogółem	Rodzajowa struktura ruchu pojazdów samochodowych						
	Motocykle	Samochody osobowe, Mikrobusy	Lekkie sam. ciężarowe (dostawcze)	Samochody ciężarowe		Autobusy	Ciężniki rolnicze
				bez przyczep	z przyczepami		
SDR	SDR	SDR	SDR	SDR	SDR	SDR	SDR
DROGA WOJEWÓDZKA 159 – Nowe Polichno /DW158/ - Skwierzyna /DW199/							
2155	38	1694	165	51	144	4	19

Zjazdy dostosowane zostaną do wymagań określonych w Rozporządzeniu Ministra Transportu i Gospodarki Morskiej w sprawie warunków technicznych jakie powinny odpowiadać drogi publiczne i ich usytuowanie. Przebudowa obejmuje lokalne poszerzenia jezdni zjazdów, korekty niwelety i zastosowanie normatywnych promieni umożliwiających przejeżdżność ciągnikowi siodłowemu z naczepą służącemu do wywozu drewna.

Podstawowe parametry techniczne zjazdów:

- szerokość jezdni zjazdów – 3,0m – 6,0m,
- nawierzchnia z kostki granitowej i betonu asfaltowego,
- przecięcie krawędzi zjazdu i drogi wyokrąglone lukiem kołowym o promieniu 11,0 m,
- pochylenie podłużne zjazdu – 5,0%,
- spadek poprzeczny jednostronny o wartości – 2%,
- nawierzchnia ograniczona zostanie krawężnikiem betonowym typu ciężkiego a na krawędzi nawierzchni drogi krajowej i zjazdów zastosowany opornik betonowy wtopiony.

4. Istniejące oznakowanie

W rejonie zjazdów z drogi nr 24 występuje oznakowanie poziome w postaci linii segregacyjnej P-1a, a także lokalnie linii P-4 (rys. 2.12,13), P-6 i P-3a (rys. 2.2).

Linie krawędziowe P-7c występują do km 61+425.

Oznakowanie pionowe występuje lokalnie w postaci znaków ostrzegawczych A-18b i informacyjnych D-18. Po obu stronach drogi występują słupki prowadzące U-1a usytuowane co 100m.

W rejonie zjazdów z drogi nr 159 występuje oznakowanie poziome w postaci linii P-1a, P-7b, a także lokalnie linii P-7c (rys. 2.14,15).

5. Projektowane oznakowanie

Zmiany w oznakowaniu pionowym

Planuje się usunięcie znaku D-18, w związku z likwidacją parkingu leśnego (dotyczy zjazdu w km 64+544, rys. 2.2). Na pozostałych zjazdach nie planuje się zmian oznakowania pionowego, poza niewielkimi przesunięciami znaków D-18 w związku z ich kolizją z projektowanymi zjazdami.

Zmiany w oznakowaniu poziomym

Zmiany na drodze nr 24 polegać będą na wydłużeniu linii krawędziowej P-7d w związku ze skróceniem linii P-7c z 7 m do długości 3 m. Przedmiotowa zmiana dotyczy zjazdów z rysunków 2.11 i 2.12,13.

Ponadto na drodze nr 159 przy przebudowywanych zjazdach w km 10+918 należy skorygować koniec linii przerywanej P-7c w taki sposób, aby kończyła się ona na krawędzi przebudowanego zjazdu. Na pozostałych zjazdach w ciągu dróg wojewódzkich nie przewiduje się zmian oznakowania.

Elementy bezpieczeństwa ruchu drogowego

Zmiany obejmują przesunięcie słupków prowadzących U-1a na zjazdach z rysunków 2.9,10 i 2.7,8, a także likwidację słupków przy zjeździe na rysunku 2.12,13.

Termin wprowadzenia projektowanej organizacji ruchu przewidziano od 2 listopada 2017r. - po zrealizowaniu inwestycji.

101.11

KNP
Województwa Wielkopolskiego
Gorzów Wlkp.

Gorzów Wlkp. 11.09.2017

Rd-1918/17

OPINIA

Na podstawie Ustawy z dnia 20 czerwca 1997r. Prawo o ruchu drogowym (Dz. U. z 2017, poz. 1260) oraz § 7 ust. 2 pkt. 1 Rozporządzenia Ministra Infrastruktury z dnia 23 września 2003r. w sprawie szczegółowych warunków zarządzania ruchem na drogach oraz wykonania nadzoru nad tym zarządzaniem (Dz. U. z 2017, poz. 784) po rozpatrzeniu wniosku:

Siedem Wzgórz Krzysztof Leśnicki
ul. Poznańska 2
66-400 Gorzów Wlkp.

opiniuję

bez uwag projekt zmiany stałej organizacji ruchu w związku z przebudową 18 zjazdów indywidualnych z drogi krajowej nr 24 do lasu/na parking leśny na odcinku km 55-100 - 65+215.

O terminie wprowadzenia zmian w organizacji ruchu należy poinformować tut. KWP oraz KPP w Międzyrzeczu na 7 dni przed rozpoczęciem prac powołując się na liczbę Rd j/w.

Komendant Wojewódzkiej Policji
w Gorzowie Wlkp.
z up. Zastępcą Komendanta Wojewódzkiej Policji
KWW w Gorzowie Wlkp.
kom. Dariusz Wróblewski

Otrzymują:

1. adresat /+załącznik/
2. KPP Międzyrzecz /+załącznik/
3. aa.

77
GDDKiA

2017.2
Gorzów Wlkp. 30.08.2017r.

Renata Frankowska-Płaczek
Kierownik Rejonu w Gorzowie Wlkp.

Siedem Wzgórz Krzysztof Leśnicki
Ul. Poznańska 2
66-400 Gorzów Wlkp.

O.ZG.Z-11.4080.21.2017.BK

Generalna Dyrekcja Dróg Krajowych i Autostrad Oddział w Zielonej Górze Rejon w Gorzowie Wlkp.
opiniuje pozytywnie projekt stałej organizacji ruchu dla zadania budowa zjazdów z drogi krajowej
nr 24 na drogi leśne.

O zatwierdzenie projektu organizacji ruchu należy się zwrócić do GDDKiA Oddział w Zielonej Górze
- 3 egz.

Sprawę prowadzi :
Bartosz Kulicz
Tel.095/72 284-46
Email: bkulicz@gddkia.gov.pl

KIEROWNIK
REJONU GORZÓW WŁKP
inż. Renata Frankowska-Płaczek

net.3

ZARZĄD DRÓG WOJEWÓDZKICH
ul. Ściegielska 32
65-001 Zielona Góra
tel. 91 73 03 32
fax 91 73 03 32
NIP 973-001-10-10 REGON 14092820
ZDW-ZG-WMD-510-45/17

Zielona Góra, 2017-08-10

Siedem Wzgórz
Krzysztof Leśnicki
ul. Poznańska 2
66-400 Gorzów Wlkp.

Zarząd Dróg Wojewódzkich w Zielonej Górze działając zgodnie z § 7 ust. 2 pkt 4 rozporządzenia Ministra Infrastruktury z dnia 23 września 2003 r. w sprawie szczegółowych warunków zarządzania ruchem na drogach oraz wykonywania nadzoru nad tym zarządzaniem (T.j. Dz. U. z 2017r. poz. 784.)

opiniuje bez uwag

projekt stałej organizacji ruchu w obrębie zjazdu na drogę leśną z drogi wojewódzkiej nr 159 w km 10+918.

Stosownie do ww. przepisów projekt organizacji ruchu podlega zaopiniowaniu w Komendzie Wojewódzkiej Policji w Gorzowie Wlkp. oraz zatwierdzeniu w Urzędzie Marszałkowskim Województwa Lubuskiego w Zielonej Górze – Departament Infrastruktury i Komunikacji. **W przypadku nie wprowadzenia oznakowania w ciągu 12 miesięcy od dnia zatwierdzenia projekt stałej organizacji ruchu wymaga ponownego zaopiniowania w tut. Zarządzie z uwagi na możliwość wystąpienia zmian w istniejącym oznakowaniu.**

Jeżeli w terminie co najmniej siedmiu dni przed dniem wprowadzenia organizacji ruchu określonym przez organ zarządzający ruchem, jednostka wprowadzająca organizację ruchu nie zawiadomi organu zarządzającego ruchem, zarządu drogi, oraz właściwego komendanta Policji, organ zarządzający ruchem poinformuje o utracie ważności zatwierdzonego projektu.

Z-ca DYREKTORA
ds. Zarządzania Drogami i Mostami

Grzegorz Szulc

Otrzymuje do wiadomości:

- 1) Rejon Dróg Wojewódzkich
w Kłodawie
- 2) a/a P.W.

Zielona Góra, 2017-07-27

ZDW-ZG-WMD-512-129/17

Siedem Wzgórz Krzysztof Leśnicki
ul. Poznańska 2
66-400 Gorzów Wlkp.

Odpowiadając na pismo z 24 lipca br. w sprawie opracowania projektów dotyczących oznakowania w obrębie zjazdów na drogi leśne w ciągu dróg wojewódzkiej nr 159 i 199, **Zarząd Dróg Wojewódzkich w Zielonej Górze** uprzejmie informuje, że projekty organizacji ruchu należy opracować w oparciu o obowiązujące przepisy m.in. o rozporządzenie Ministra Infrastruktury z dnia 23 września 2003r. w sprawie szczegółowych warunków zarządzania na drogach oraz wykonywania nadzoru nad tym zarządzaniem (Dz. U. z 2003r., nr 177, poz. 1729) oraz zgodnie z załącznikiem nr 1 do 4 do rozporządzenia Ministra Infrastruktury z dnia 3 lipca 2003r. w sprawie szczegółowych warunków technicznych dla znaków i sygnałów drogowych oraz urządzeń bezpieczeństwa ruchu drogowego i warunków ich umieszczenia na drogach.

Odnosnie wskazanych w Pana piśmie zjazdów na drogi leśne w ciągu dróg wojewódzkich nr 199 w km 1+373 oraz 159 w km 4+313 i 8+312 w naszej opinii oznakowanie poziome w ich obrębie nie wymaga korekty, należy jednak rozważyć ewentualną konieczność wprowadzenia znaków A-7 dla włączających się do ruchu z dróg leśnych.

Z-ca DYREKTORA
ds. Zarządzania Drogami i Mostami

Grzegorz Szulc

a/a P.W.


PROJEKT WYKONAWCZY ORGANIZACJA RUCHU

Inwestycja: Przebudowa 13 zjazdów z drogi krajowej nr 24

Inwestor: Nadleśnictwo Skwierzyna
ul. 2 Lutego 2
66-440 Skwierzyna

Projekt: Siedem Wzgórz
Krzysztof Leśnicki
ul. Poznańska 2
66-400 Gorzów Wlkp.

✓


.....
podpis

GENERALNA DYREKCJA DRÓG KRAJOWYCH I AUTOSTRAD ODDZIAŁ W ZIELONEJ GÓRZE

Zgodnie z art. 10 ust. 3 ustawy z dnia 20 czerwca 1997 r. - Prawo o ruchu drogowym (Dz. U. z 2017r., poz. ... ze zmianami) oraz § 3 ust. 1, pkt 3, rozporządzenia Ministra Infrastruktury z dnia 23 września 2003r., w sprawie szczegółowych warunków zarządzania ruchem na drogach oraz wykonywania nadzoru nad tym zarządzaniem (Dz. U. z 2017r., poz. 784)

1. Niniejszą organizację ruchu zatwierdzam w całości,

.....
a) bez zmian ☒ ze zmianami lub uwagami.....

.....
Zmieniamy: kolorem czerwonym.....

2. Nr ewidencyjny projektu organizacji ruchu..... 4050166/2017

3. Termin wprowadzenia zatwierdzonej organizacji ruchu..... 6 marca

4. Termin ważności czasowej organizacji ruchu.....
5. Zatwierdzona i zrealizowana stała organizacja ruchu jest ważna do momentu wprowadzenia nowej organizacji ruchu na podstawie nowego zatwierdzonego projektu organizacji ruchu

02.10.2017r.
.....
data

.....
GENERALNY DYREKTOR
DRÓG KRAJOWYCH I AUTOSTRAD
z up. Z-ca Oddziału
inż. Katarzyna Kondracka

Lipiec 2017 r.

Zielona Góra, 2017-09-19

Siedem Wzgórz
Krzysztof Leśnicki
ul. Poznańska 2
66-400 Gorzów Wlkp.

Na podstawie art. 10 ust. 4 ustawy z dnia 20 czerwca 1997r. - Prawo o ruchu drogowym (tekst jednolity: Dz.U. 2017 poz. 128), w związku z § 8, ust. 2, pkt.1, lit. a rozporządzenia Ministra Infrastruktury z dnia 23 września 2003 w sprawie szczegółowych warunków zarządzania ruchem na drogach oraz wykonywania nadzoru nad tym zarządzaniem (Dz.U. 2017 poz. 784) po rozpatrzeniu wniosku z dnia 14.09.2017r. - jako organ zarządzający ruchem na drogach wojewódzkich

z a t w i e r d z a m

projekt stałej organizacji ruchu obowiązującej po wykonaniu przebudowy zjazdów publicznych na drogi leśne w ciągu drogi wojewódzkiej nr 159 w km 10+918 na odcinku Skwierzyna – Murzynowo.

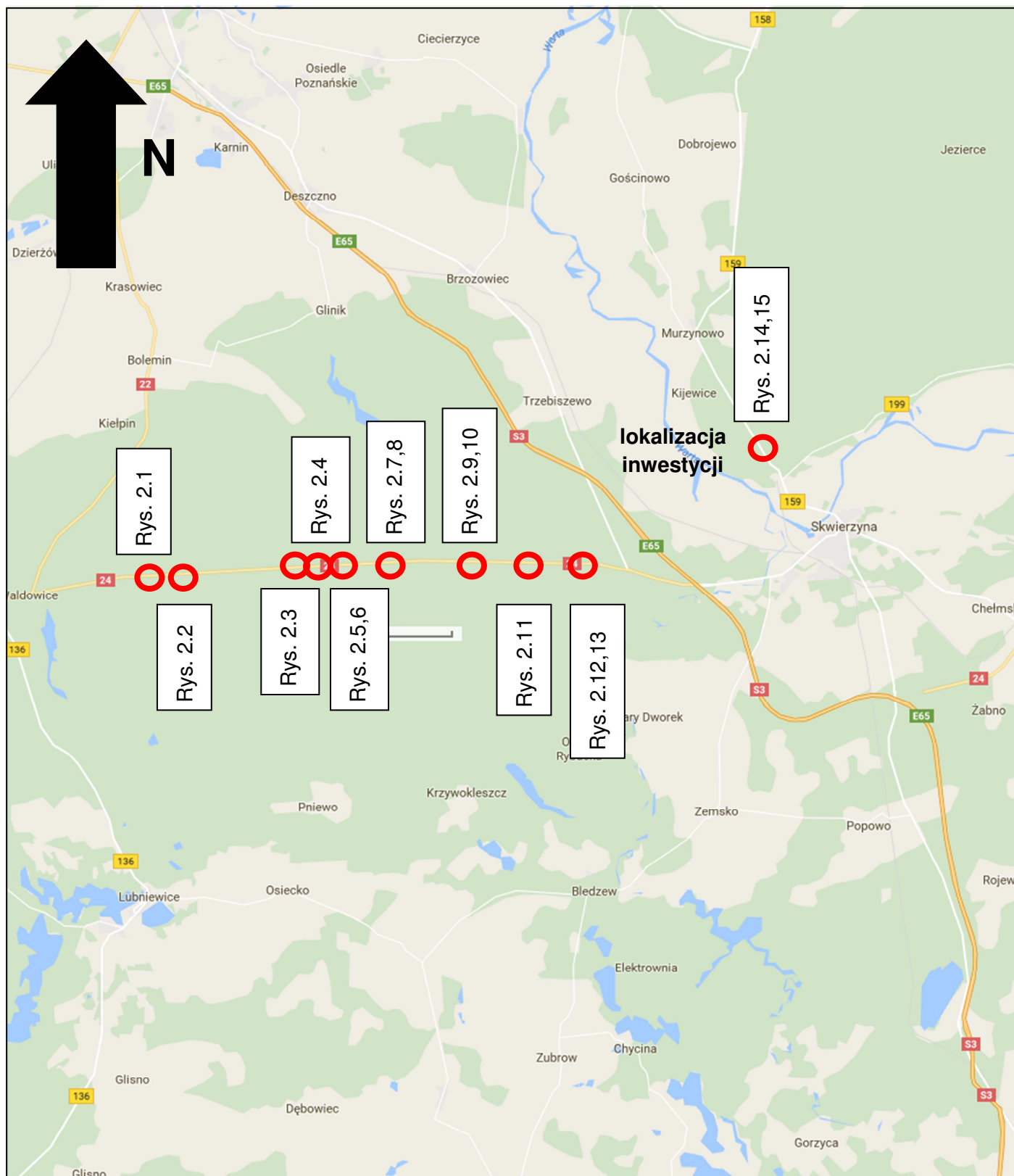
1. Stosownie do przepisów zawartych w § 12 ust.1 cytowanego wyżej rozporządzenia, **jednostka wprowadzająca organizację ruchu powiadomi co najmniej 7 dni przed dniem wprowadzenia organizacji ruchu:**
 - a) Wydział Ruchu Drogowego Komendy Wojewódzkiej Policji w Gorzowie Wlkp.,
 - b) Departament Infrastruktury i Komunikacji Urzędu Marszałkowskiego w Zielonej Górze,
 - c) Zarząd Dróg Wojewódzkich w Zielonej Górze.
2. Zatwierdzona wyżej organizacja ruchu powinna zostać wprowadzona do dnia 30 listopada 2017r. - § 8 ust.7 w/w rozporządzenia.
3. Jeżeli w terminie co najmniej na 7 dni przed dniem wprowadzenia organizacji ruchu, o którym mowa w pkt 2 zatwierdzonego projektu, brak będzie zawiadomienia o wprowadzeniu organizacji ruchu, Departament Infrastruktury i Komunikacji poinformuje Zarząd Dróg Wojewódzkich o utracie ważności zatwierdzonej organizacji ruchu - § 12 ust.4 w/w rozporządzenia.
4. Jednostka wprowadzająca organizację ruchu ustawi oznakowanie w obecności pracownika Rejonu Dróg Wojewódzkich w Kłodawie.
W załączeniu zwrot jednego egzemplarza ww. projektu organizacji ruchu.

z up. MARSZAŁKA WOJEWÓDZTWA

Danuta Wesółowska-Wujaszek
Zastępca Dyrektora Departamentu
Infrastruktury i Komunikacji

Do wiadomości:

1. Komenda Wojewódzka Policji
Wydział Ruchu Drogowego
w Gorzowie Wlkp. (Rd-1780/17)
2. Zarząd Dróg Wojewódzkich
w Zielonej Górze (ZDW-ZG-WMD-510-45/17)








Plan orientacyjny

Nazwa: Oznakowanie przebudowywanych zjazdów
na drogi leśne z drogi krajowej nr 24 i z dróg
wojewódzkich nr 159 i 199

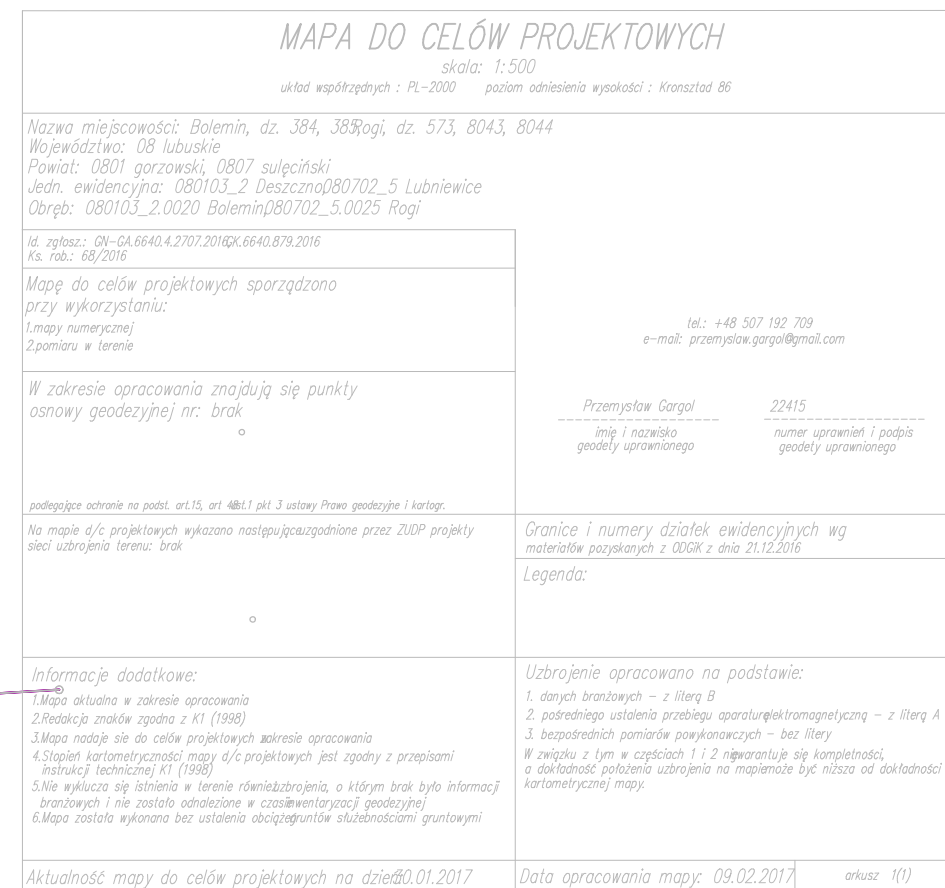
Skala: 1: 10 000
Gorzów Wlkp.

Rys. nr 1
Lipiec 2017 r.

LEGENDA:

	- zjazd o nawierzchni asfaltowej
	- pobocze z kostki granitowej
	- nawierzchnia z kruszywa łamanego
	- oznakowanie pionowe istniejące
	- oznakowanie poziome istniejące

OBIEKT:			
Przebudowa zjazdu indywidualnego z drogi krajowej nr 24 ok. km 65+215			
INWESTOR:			
Państwowe Gospodarstwo Leśne Lasy Państwowe Nadleśnictwo Skwierzyna ul. 2 - go Lutego 2 66-440 Skwierzyna			
PROJEKT ORGANIZACJI RUCHU			
PROJEKTANT mgr inż. KRZYSZTOF LEŚNICKI	spec. drogowa	DATA: 01.2017 r.	PODPIS
FAZA PROJEKTU:	SKALA:	NR RYSUNKU:	NR STRONY:
Projekt wykonawczy	1 : 500	2.1	-----



- oznakowanie pionowe istniejące
- oznakowanie poziome istniejące

- | | | | |
|---|--|---------------------|------------|
| OBIEKT: | Przebudowa zjazdu indywidualnego z drogi krajowej nr 24 ok.
km 61+455 | | |
| INWESTOR: | Nadleśnictwo Skwierzyna
ul. 2 - go Lutego 2
66-440 Skwierzyna | | |
| PROJEKT ORGANIZACJI RUCHU | | | |
| PROJEKTANT
mgr inż. KRZYSZTOF LEŚNICKI | spec. drogowa | DATA:
01.2017 r. | PODPIS |
| FAZA PROJEKTU: | SKALA: | NR RYSUNKU: | NR STRONY: |
| Projekt wykonawczy | 1 : 500 | 2.4 | ----- |


- zjazd o nawierzchni asfaltowej
- pobocze z kostki granitowej
- nawierzchnia z kruszywa łamanego
- oznakowanie pionowe istniejące
- oznakowanie poziome istniejące

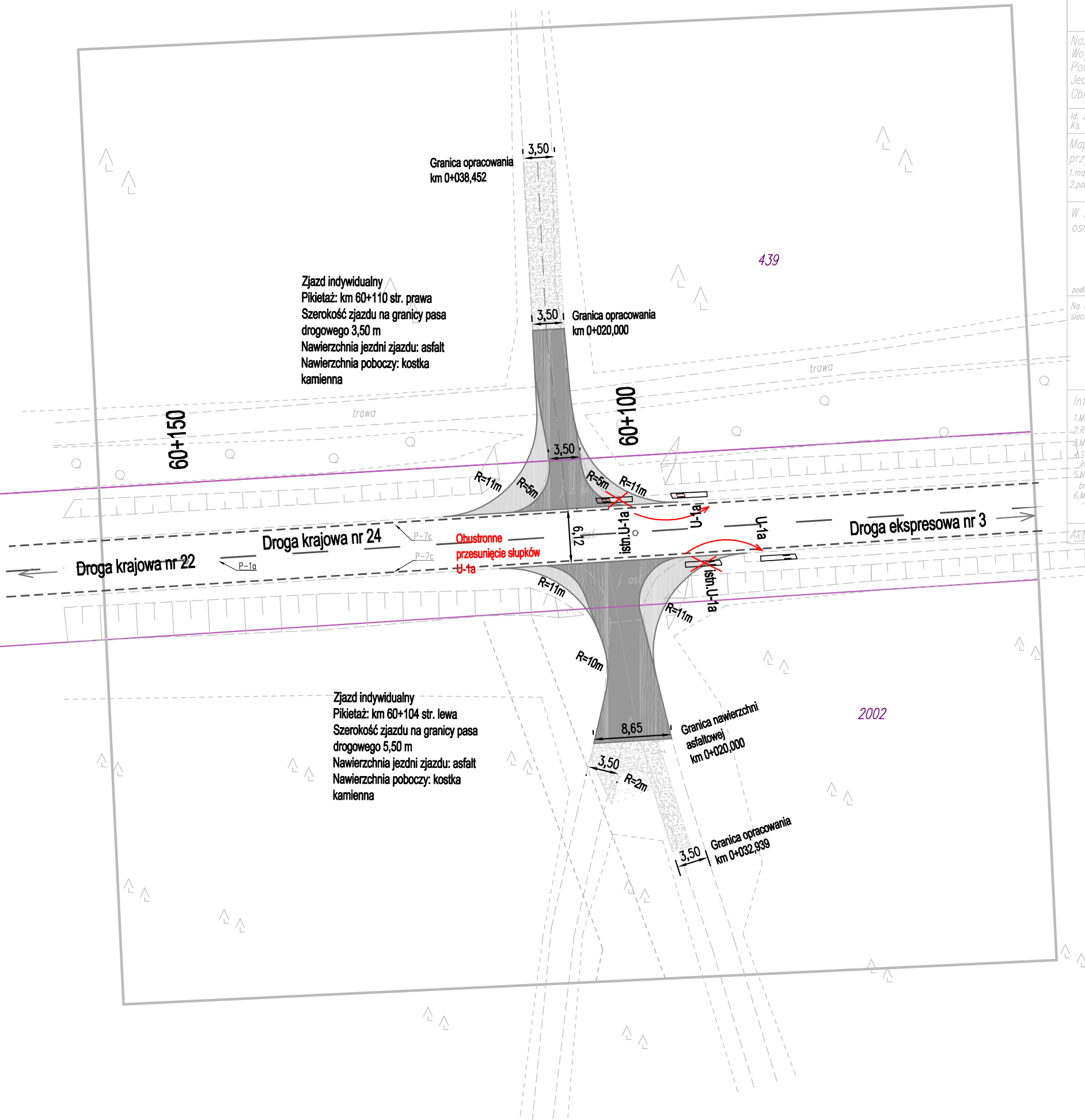
5,6

OBIEKT:
**Przebudowa zjazdu indywidualnego z drogi krajowej nr 24 ok.
km 61+080 strona prawa i zjazdu publicznego w km 61+080
strona lewa**

INWESTOR:	Nadleśnictwo Skwierzyna ul. 2 - go Lutego 2 66-440 Skwierzyna
-----------	---

PROJEKT ORGANIZACJI RUCHU

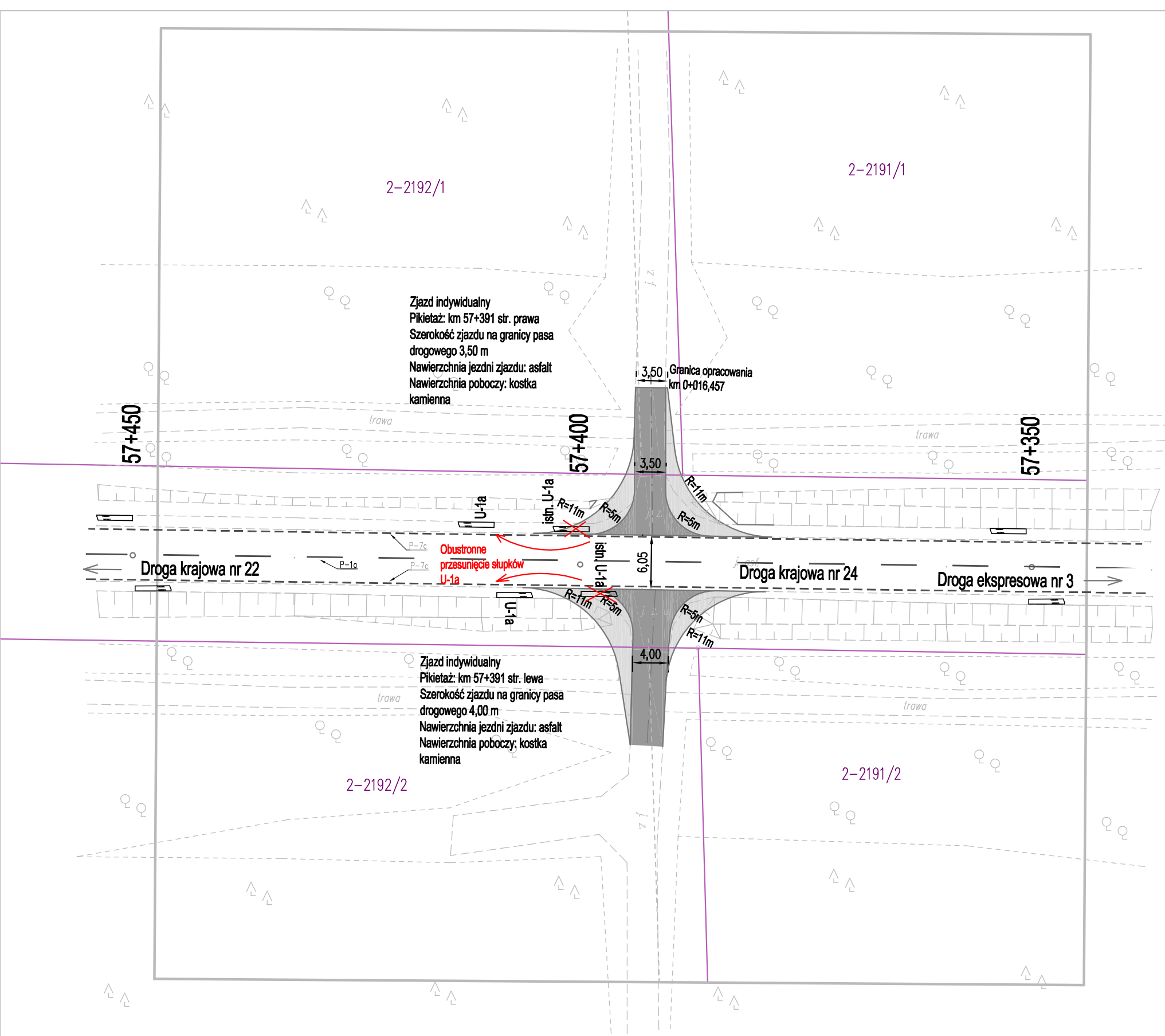
PROJEKTANT mgr inż. KRZYSZTOF LEŚNICKI	spec. drogowa	DATA: 01.2017 r.	PODPIS 
FAZA PROJEKTU:	SKALA:	NR RYSUNKU:	NR STRONY:
Projekt wykonawczy	1 : 500	2.5,6	-----



MAPA DO CELÓW PROJEKTOWYCH	
skala: 1:500	
układ współrzędnych : PL-2000 poziom odniesienia wysokości : Kransztad 86	
Nazwa miejscowości: Glinik, dz.439Pniewo, dz. 2002 Województwo: 08 lubuskie Powiat: 0801 gorzowski, 0803 międzyrzecki Jedn. ewidencyjna: 080103_2 Deszczno080301_2 Błędzew Obręb: 080103_2.0018 Glinik080301_2.0001 Pniewo	
Id. zgłosz.: GN-GA.6640.4.2707.20166640.1422.2016 Ks. rob.: 68/2016	
Mapę do celów projektowych sporządzono przy wykorzystaniu: 1.mapy numerycznej 2.pomiaru w terenie	
W zakresie opracowania znajdują się punkty osnowy geodezyjnej nr: brak	
podlegające ochronie na podst. art.15, art. 44b i 1 pkt 3 ustawy Prawo geodezyjne i kartogr.	
Na mapie d/c projektowych wykazano następującauzgodnione przez ZUDP projekty sieci uzbrojenia terenu: brak	
Informacje dodatkowe: 1.Mapa aktualna w zakresie opracowania 2.Redakcja znaków zgodna z K1 (1998) 3.Mapa nadaje się do celów projektowych w zakresie opracowania 4.Stożek kartometryczności mapy d/c projektowych jest zgodny z przepisami instrukcji technicznej K1 (1998) 5.Nie wyklucza się istnienia w terenie równieżuzbrojenia, o którym brak było informacji branżowych i nie zostało odnalezione w czasieinventaryzacji geodezyjnej 6.Mapa została wykonana bez ustalenia obciążęngruntów służebnościami gruntowymi	
Aktualność mapy do celów projektowych na dzień0.01.2017	
Granice i numery działek ewidencyjnych wg materiałów pozyskanych z ODGIK z dnia 21.12.2016	
Legenda:	
Uzbrojenie opracowano na podstawie: 1. danych branżowych – z literą B 2. pośredniego ustalenia przebiegu aparaturęlektromagnetyczną – z literą A 3. bezpośrednich pomiarów powykonawczych – bez litery W związku z tym w częściach 1 i 2 nie gwarantuje się kompletności, a dokładność położenia uzbrojenia na mapie może być niższa od dokładności kartometrycznej mapy.	
Data opracowania mapy: 09.02.2017	
arkusz 1(1)	

- LEGENDA:
- zjazd o nawierzchni asfaltowej
 - pobocze z kostki granitowej
 - nawierzchnia z kruszywa łamanego
 - oznakowanie pionowe istniejące
 - oznakowanie poziome istniejące

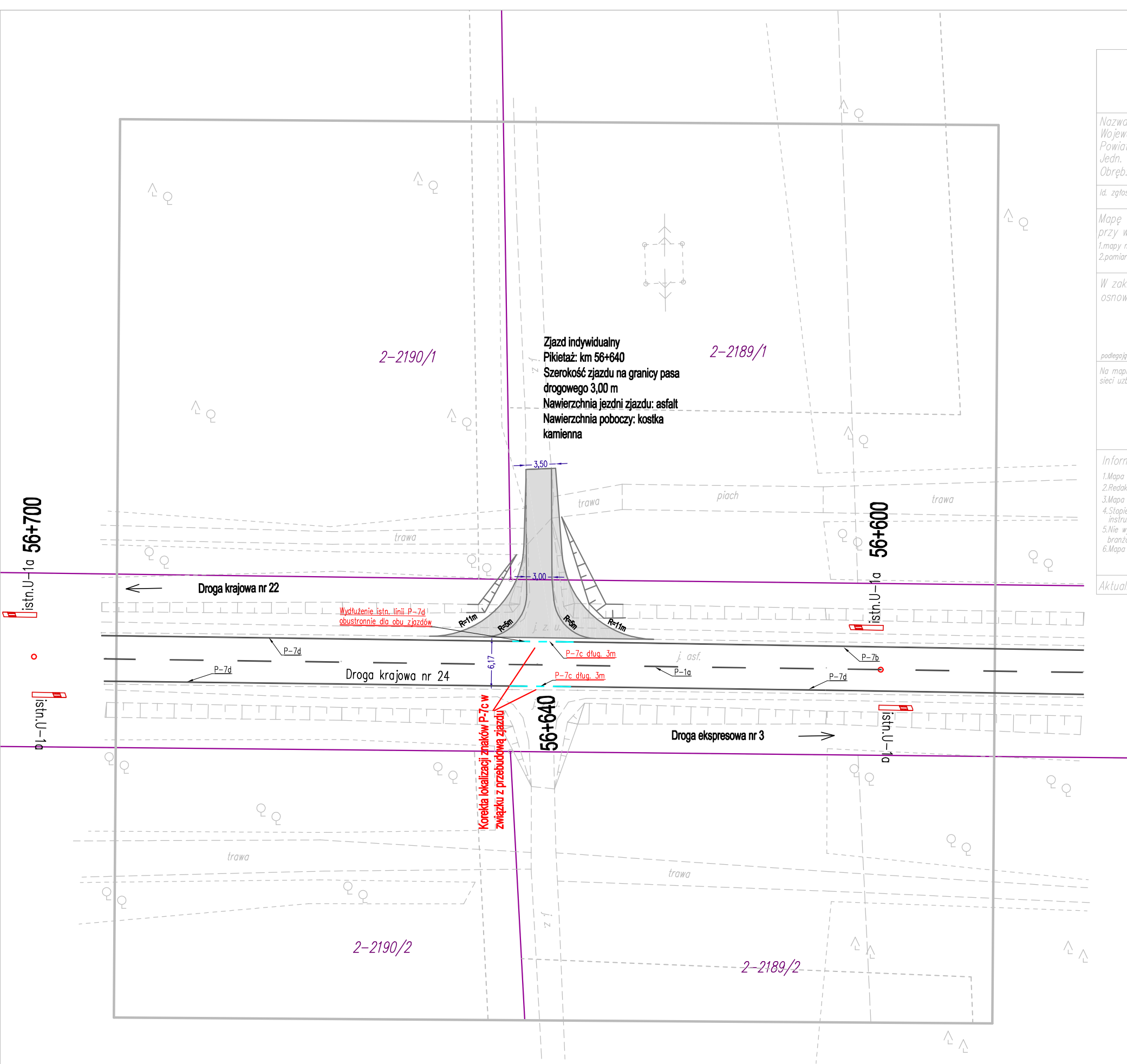
OBIEKT:			
Przebudowa zjazdów indywidualnych z drogi krajowej nr 24 ok. km 60+110 strona prawa i 60+104 strona lewa			
INWESTOR:			
Nadleśnictwo Skwierzyna ul. 2 - go Lutego 2 66-440 Skwierzyna			
PROJEKT ORGANIZACJI RUCHU			
PROJEKTANT mgr inż. KRZYSZTOF LEŚNICKI	spec. drogowa	DATA: 01.2017 r.	PODPIS
FAZA PROJEKTU:	SKALA:	NR RYSUNKU:	NR STRONY:
Projekt wykonawczy	1 : 500	2.7,8	-----



MAPA DO CELÓW PROJEKTOWYCH			
skala: 1:500 układ współrzędnych : PL-2000 poziom odniesienia wysokości : Kronsztad 86			
Nazwa miejscowości: Stary Dworek, dz2191/1, 2191/2, 2192/1, 2192/2, 337 Województwo: 08 lubuskie Powiat: 0803 międzyrzecki Jedn. ewidencyjna: 080301_2 Błędzew Obręb: 080301_2.0002 Stary Dworek			
Id. zgłosz.: 6640.1422.2016 Ks. rob.: 68/2016		tel.: +48 507 192 709 e-mail: przemyslaw.gargol@gmail.com	
Mapę do celów projektowych sporządzono przy wykorzystaniu: 1.mapy numerycznej 2.pomiaru w terenie		W zakresie opracowania znajdują się punkty osnowy geodezyjnej nr: brak	
podlegające ochronie na podst. art.15, art 44§1 pkt 3 ustawy Prawo geodezyjne i kartogr.		Granicę i numery działek ewidencyjnych wg materiałów pozyskanych z ODGiK z dnia 21.12.2016	
Na mapie d/c projektowych wykazano następującauzgodnione przez ZUDP projekty sieci uzbrojenia terenu: brak		Legenda:	
Informacje dodatkowe: 1.Mapa aktualna w zakresie opracowania 2.Redakcja znaków zgodna z K1 (1998) 3.Mapa nadaje się do celów projektowych w zakresie opracowania 4.Stożek kartometryczności mapy d/c projektowych jest zgodny z przepisami instrukcji technicznej K1 (1998) 5.Nie wyklucza się istnienia w terenie równieżuzbrojenia, o którym brak było informacji branżowych i nie zostało odnotowane w czasieinventaryzacji geodezyjnej 6.Mapa została wykonana bez ustalenia obciążęgruntów służebnościami gruntowymi		Uzbrojenie opracowano na podstawie: 1. danych branżowych – z literą B 2. pośredniego ustalenia przebiegu aparaturęelektromagnetyczną – z literą A 3. bezpośrednich pomiarów powykonawczych – bez litery W związku z tym w częściach 1 i 2 niegwarantuje się kompletności, a dokładność położenia uzbrojenia na mapimóże być niższa od dokładności kartometrycznej mapy.	
Aktualność mapy do celów projektowych na dzień01.01.2017		Data opracowania mapy: 09.02.2017 arkusz 1(1)	




- LEGENDA:
- zjazd o nawierzchni asfaltowej
 - pobocze z kostki granitowej
 - nawierzchnia z kruszywa łamanego
 - oznakowanie pionowe istniejące
 - oznakowanie poziome istniejące

OBIEKT:				9,10
Przebudowa zjazdów indywidualnych z drogi krajowej nr 24 ok. km 57+391 strona prawa i 57+391 strona lewa				
INWESTOR:		Nadleśnictwo Skwierzyna ul. 2 - go Lutego 2 66-440 Skwierzyna		
PROJEKT ORGANIZACJI RUCHU				
PROJEKTANT mgr inż. KRZYSZTOF LEŚNICKI	spec. drogowa	DATA: 01.2017 r.	PODPIS	
FAZA PROJEKTU:	SKALA:	NR RYSUNKU:	NR STRONY:	
Projekt wykonawczy	1 : 500	2.9,10	-----	

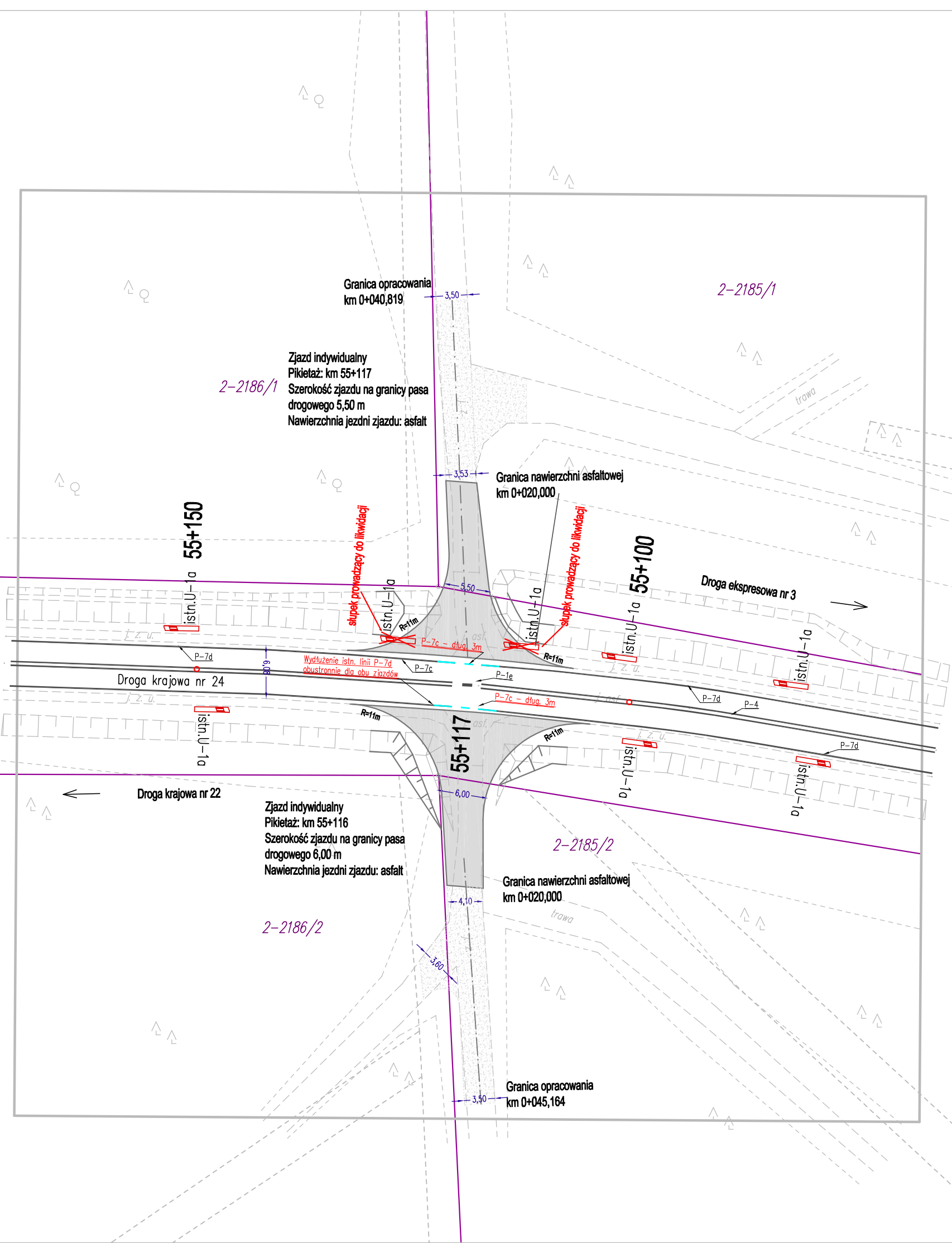


MAPA DO CELÓW PROJEKTOWYCH		
skala: 1:500		
układ współrzędnych : PL-2000 poziom odniesienia wysokości : Kronsztad 86		
Nazwa miejscowości: Stary Dworek, dz2189/1, 2189/2, 2190/1, 2190/2, 337 Województwo: 08 lubuskie Powiat: 0803 międzyrzecki Jedn. ewidencyjna: 080301_2 Bledzew Obręb: 080301_2.0002 Stary Dworek		
Id. zgłosz.: 6640.1422.2016		
Mapę do celów projektowych sporządzono przy wykorzystaniu: 1.mapy numerycznej 2.pomiaru w terenie	tel.: +48 507 192 709 e-mail: przemyslaw.gargol@gmail.com	
W zakresie opracowania znajdują się punkty osnowy geodezyjnej nr: brak	Przemysław Gargol imię i nazwisko geodety uprawnionego	22415 numer uprawnień i podpis geodety uprawnionego
podlegające ochronie na podst. art.15, art. 48§1.1 pkt 3 ustawy Prawo geodezyjne i kartogr.		
Na mapie d/c projektowych wykazano następującauzgodnione przez ZUDP projekty sieci uzbrojenia terenu: brak	Granice i numery działek ewidencyjnych wg materiałów pozyskanych z ODGIK z dnia 21.12.2016	
	Legenda:	
Informacje dodatkowe: 1.Mapa aktualna w zakresie opracowania 2.Redakcja znaków zgodna z K1 (1998) 3.Mapa nadaje się do celów projektowych w zakresie opracowania 4.Stoień kartometryczności mapy d/c projektowych jest zgodny z przepisami instrukcji technicznej K1 (1998) 5.Nie wyklucza się istnienia w terenie równieżuzbrojenia, o którym brak było informacji brzożowych i nie zostało odnalezione w czasiewenturyzacji geodezyjnej 6.Mapa została wykonana bez ustalenia obciążęgruntów służebnościami gruntowymi	Uzbrojenie opracowano na podstawie: 1. danych brzożowych – z literą B 2. pośredniego ustalenia przebiegu aparaturęlektromagnetyczną – z literą A 3. bezpośrednich pomiarów powykonawczych – bez litery W związku z tym w częściach 1 i 2 nie gwarantuje się kompletności, a dokładność położenia uzbrojenia na mapie może być niższa od dokładności kartometrycznej mapy.	
Aktualność mapy do celów projektowych na dzień 01.01.2017	Data opracowania mapy: 09.02.2017	arkusz 1(1)




LEGENDA:

-  - oznakowanie pionowe istniejące
-  - oznakowanie poziome istniejące
-  - oznakowanie poziome projektowane




Zamawiający:	Nadleśnictwo Skwierzyna, ul. 2 Lutego 2, 66-440 Skwierzyna		
Zadanie:	Przebudowa zjazdu indywidualnego z drogi krajowej nr 24 ok. km 56+640		
Rysunek:	PROJEKT ORGANIZACJI RUCHU		
Projektant:	mgr inż. Krzysztof Leśnicki		
Data:	lipiec 2017r.	Skala:	1 : 500
		Numer rysunku:	2.11



MAPA DO CELÓW PROJEKTOWYCH		
skala: 1:500		
układ współrzędnych : PL-2000 poziom odniesienia wysokości : Kronsztad 86		
Nazwa miejscowości: Stary Dworek, dz2185/1, 2185/2, 2186/1, 2186/2, 337		
Województwo: 08 lubuskie		
Powiat: 0803 międzyrzecki		
Jedn. ewidencyjna: 080301_2 Błedzew		
Obręb: 080301_2.0002 Stary Dworek		
Id. zgłosz.: 6640.1422.2016 Ks. rob.: 68/2016		tel.: +48 507 192 709 e-mail: przemyslaw.gargol@gmail.com
Mapę do celów projektowych sporządzono przy wykorzystaniu: 1.mapy numerycznej 2.pomiaru w terenie		
W zakresie opracowania znajdują się punkty osnowy geodezyjnej nr: brak		Przemysław Gargol 22415 ----- imię i nazwisko numer uprawnień i podpis geodety uprawnionego geodety uprawnionego
podlegające ochronie na podst. art.15, art. 48 i 1 pkt 3 ustawy Prawo geodezyjne i kartogr.		
Na mapie d/c projektowych wykazano następującauzgodnione przez ZUDP projekty sieci uzbrojenia terenu: brak		Granice i numery działek ewidencyjnych wg materiałów pozyskanych z ODGIK z dnia 21.12.2016
		Legenda:
Informacje dodatkowe: 1.Mapa aktualna w zakresie opracowania 2.Redakcja znaków zgodna z K1 (1998) 3.Mapa nadaje się do celów projektowych w zakresie opracowania 4.Stopień kartometryczności mapy d/c projektowych jest zgodny z przepisami instrukcji technicznej K1 (1998) 5.Nie wyklucza się istnienia w terenie równieżuzbrojenia, o którym brak było informacji branżowych i nie zostało odnalezione w czasieinwentaryzacji geodezyjnej 6.Mapa została wykonana bez ustalenia obciążęgruntów służebnościami gruntowymi		Uzbrojenie opracowano na podstawie: 1. danych branżowych – z literą B 2. pośredniego ustalenia przebiegu aparaturęlektromagnetyczną – z literą A 3. bezpośrednich pomiarów powykonawczych – bez litery W związku z tym w częściach 1 i 2 niegwarantuje się kompletności, a dokładność położenia uzbrojenia na mapiemoże być niższa od dokładności kartometrycznej mapy.
Aktualność mapy do celów projektowych na dzień0.01.2017		Data opracowania mapy: 09.02.2017 arkusz 1(1)

- LEGENDA:
-  - oznakowanie pionowe istniejące
 -  - oznakowanie poziome istniejące
 -  - oznakowanie poziome projektowane

Zamawiający:		
Nadleśnictwo Skwierzyna, ul. 2 Lutego 2, 66-440 Skwierzyna		
Zadanie:		
Przebudowa zjazdu indywidualnego z drogi krajowej nr 24 ok. km 55+117		
Rysunek:		
PROJEKT ORGANIZACJI RUCHU		
Projektant:		
mgr inż. Krzysztof Leśnicki		
Data:	Skala:	Numer rysunku:
lipiec 2017r.	1 : 500	2.12,13

-  - oznakowanie pionowe
-  - oznakowanie poziome korygowane
-  - oznakowanie poziome bez zmian

Zamawiający:		
Nadleśnictwo Skwierzyna, ul. 2 Lutego 2, 66-440 Skwierzyna		
Zadanie:		
Przebudowa zjazdów publicznych z drogi wojewódzkiej nr 159 ok. km 10+918		
Rysunek:		
PROJEKT ORGANIZACJI RUCHU		
Projektant:		
mgr inż. Krzysztof Leśnicki		
Data:	Skala:	Numer rysunku:
lipiec 2017r.	1 : 500	2.14,15