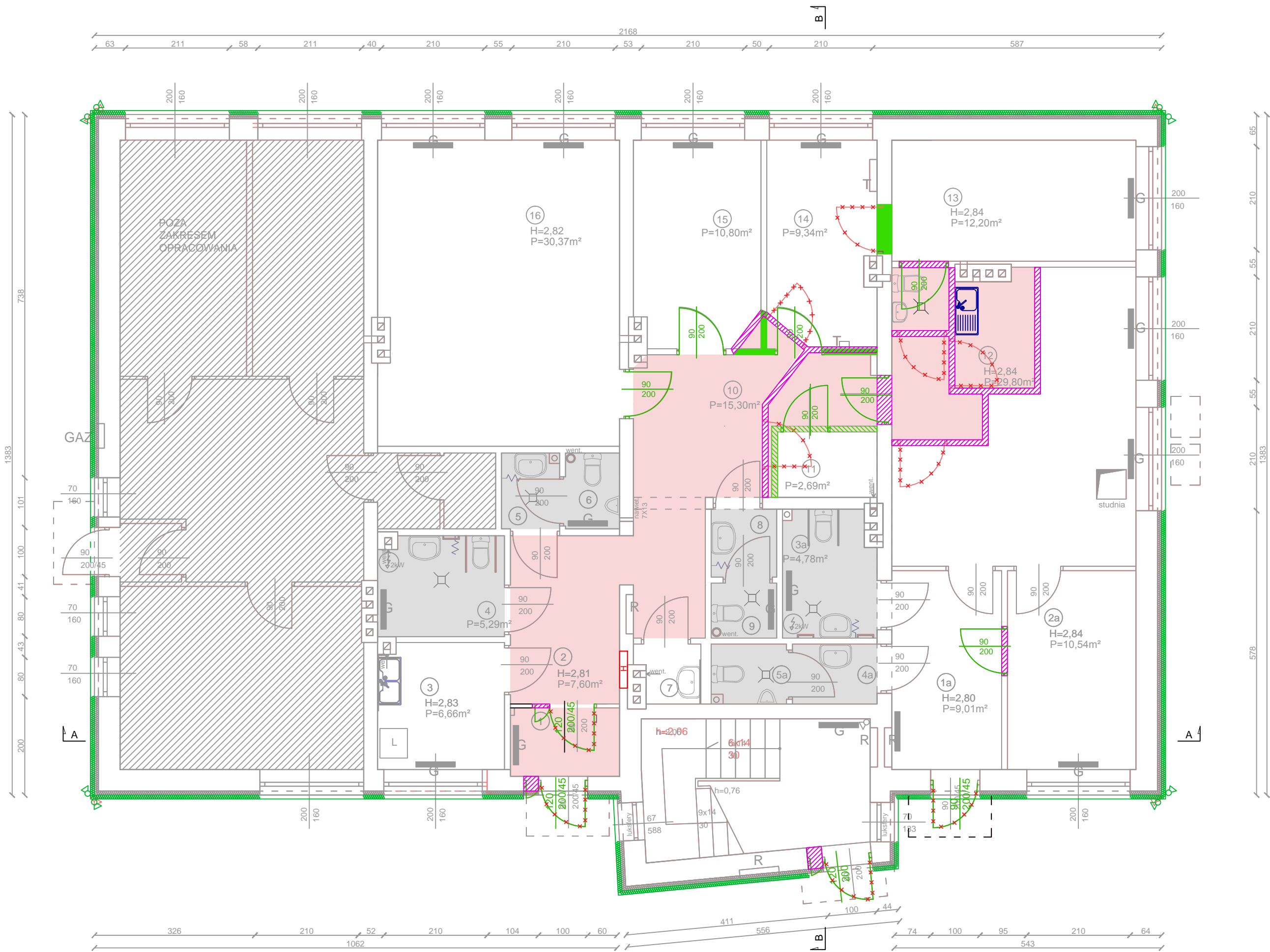


PARTER  
SKALA 1:75



Nr	Pomieszczenie	Powierzchnia m²	Kubatura m³
1a.	komunikacja	9,01	25,23
2a.	biuro	10,54	29,93
3a.	WC niepełnospr./dam.	4,78	11,95
4a.	przedsionek wc	2,10	5,25
5a.	WC męskie	1,87	4,68
1.	przedsionek	3,09	8,78
2.	komunikacja	24,12	68,50
3.	pom. socjalne	6,66	18,91
4.	WC niepełnospr.	5,29	13,23
5.	przedsionek wc	1,82	4,55
6.	WC męskie	1,69	4,23
7.	składzik	1,46	4,15
8.	przedsionek wc	1,84	4,60
9.	WC damskie	1,49	3,73
10.	komunikacja	15,30	43,45
11.	serwerownia	2,69	7,64
12.	salę konferencyjną	29,80	84,63
13.	biuro	12,20	34,65
14.	biuro	9,34	26,53
15.	biuro	10,80	30,67
16.	biuro	30,37	86,25
17.	klatka schodowa	21,37	80,77
RAZEM:		207,63	602,65

- LEGENDA:
- wyburzenia
  - wymurowania
  - zabudowa g/k
  - drzwi przeznaczone do demontażu
  - drzwi projektowane
  - istniejąca posadzka - bez zmian
  - docieplenie
  - plytki podłogowe - do skucia
- Uwaga!  
w miejscu zmiany lokalizacji i wykonywania nowych otworów drzwiowych, wykonać nowe okładziny posadzki, nawiązując poziomem oraz materiałem i kolorem do istniejącego.
- Uwaga!  
pozostawić rewizję dla studzienki instalacyjnej

WYKONAWCA: W-POL SP. Z O.O. UL. KPT. JANIEGO 12, 44-200 RYBNIK		PROJEKTOWAŁ: JĘDRZEJ BĄKOWSKI	NR UPRAWNIEN 19/09/ SLOKK	PODPIS I DATA 16.08.2019r.
INWESTOR: POWIATOWE CENTRUM USŁUG WSPÓLNYCH W KĘDZIERZYNIE-KOŹŁU		SPRAWDZIŁ:		
ADRES INWESTYCJI: UL. DAMROTA 30, 47-220 KĘDZIERZYN-KOŹŁE		OPRACOWAŁ: JOANNA WILK		16.08.2019r.
NAZWA OPRACOWANIA: "PRZEBUDOWA I MODERNIZACJA POMIESZCZEŃ POWIATOWEGO CENTRUM USŁUG WSPÓLNYCH W KĘDZIERZYNIE-KOŹŁU WRAZ Z WYPOSAŻENIEM - ETAP I i ETAP II"				
NAZWA RYSUNKU: RZUTPARTERU - zakres prac			SKALA: 1:75	NR RYS.: B.14
BRANŻA ARCHITEKTONICZNO - BUDOWLANA	STADIUM DOKUMENTACJI PROJEKT WYKONAWCZY			