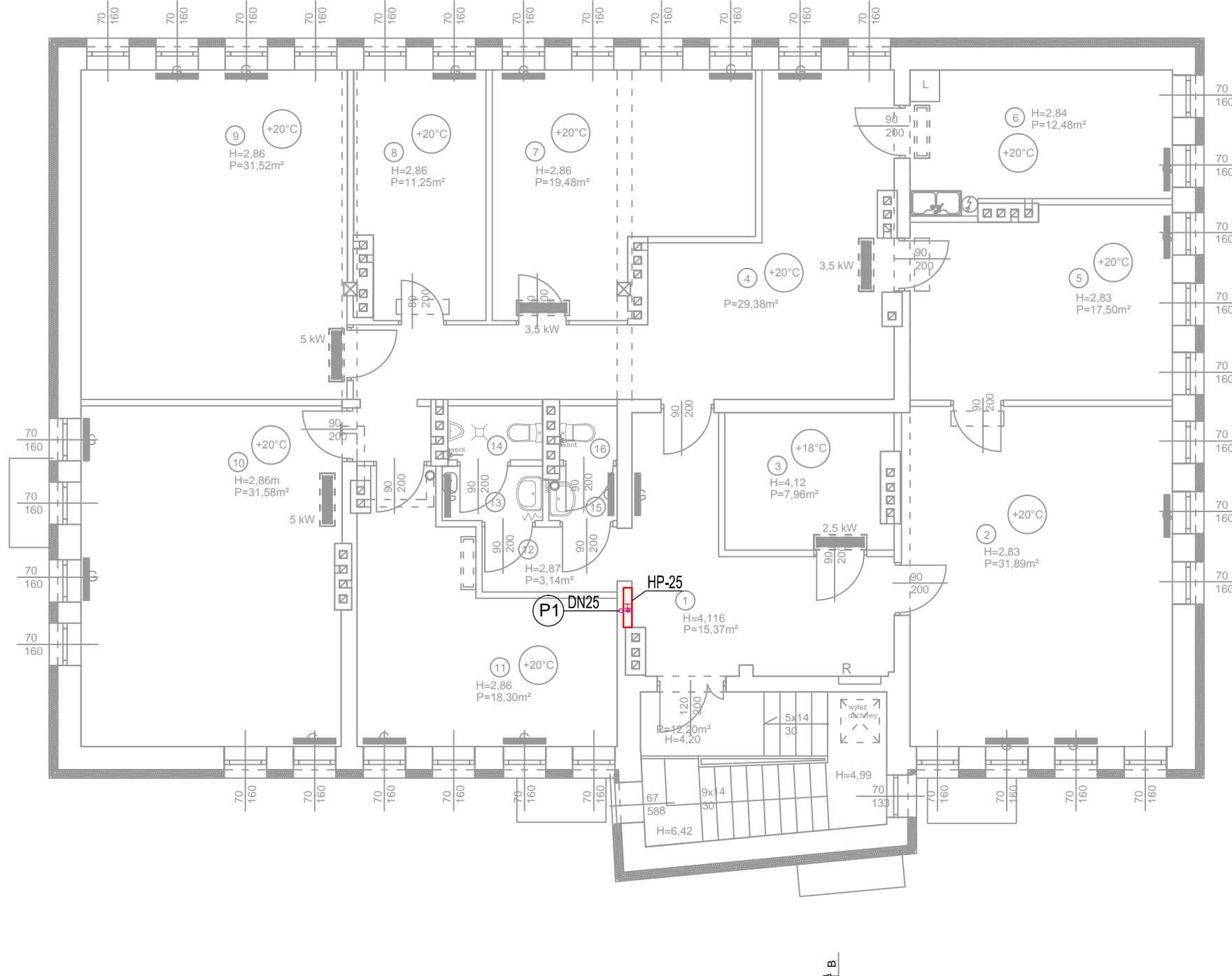


I PIĘTRO
SKALA 1:100



Nr	Pomieszczenie	Powierzchnia m²	Kubatura m³
1.	Komunikacja	15,37	63,32
2.	Biuro	31,89	90,25
3.	Archiwum	7,96	32,80
4.	Sekretariat	29,38	83,15
5.	Biuro	17,50	49,53
6.	Pom. socjalne	12,48	35,44
7.	Biuro	19,48	55,71
8.	Biuro	11,25	32,18
9.	Biuro	31,52	90,15
10.	Biuro	31,58	90,32
11.	Biuro	18,30	52,34
12.	Komunikacja	3,14	9,01
13.	Przedśionek	1,96	4,90
14.	WC męskie	1,82	4,55
15.	Przedśionek	1,27	3,18
16.	WC damskie	1,1	2,75
	Klatka schodowa	12,20	2,75
	RAZEM:	248,20	761,92

LEGENDA:

Rurociąg prowadzony w ścianie

P1 Oznaczenie pionu hydrantowego

WYKONAWCA: W-POL SP. Z O.O. UL. KPT. JANIĘGO 12, 44-200 RYBNIK	NAZWISKO MARCIN NOWICKI	NR UPRAWNIENI SLK/3959/ POOS/11	PODPIS I DATA 16.08.2019r.
INWESTOR: POWIATOWE CENTRUM USŁUG WSPÓLNYCH W KĘDZIERZYNIE-KOŹŁU	SPRAWDZIE MONIKA KULIG-NOWICKA		16.08.2019r.
ADRES INWESTYCJI: UL. DAMROTA 30, 47-220 KĘDZIERZYN-KOŹŁE			
NAZWA OPRACOWANIA: "PRZEBUDOWA I MODERNIZACJA POMIESZCZEŃ POWIATOWEGO CENTRUM USŁUG WSPÓLNYCH W KĘDZIERZYNIE-KOŹŁU WRAZ Z WYPOSAŻENIEM - ETAP I i ETAP II"			
NAZWA RYSUNKU: RZUT I PIĘTRA - Instalacja hydrantowa	SKALA: 1:100	NR RYS.: S.2	
BRANŻA SANITARNA	STADIUM DOKUMENTACJI PROJEKT WYKONAWCZY		