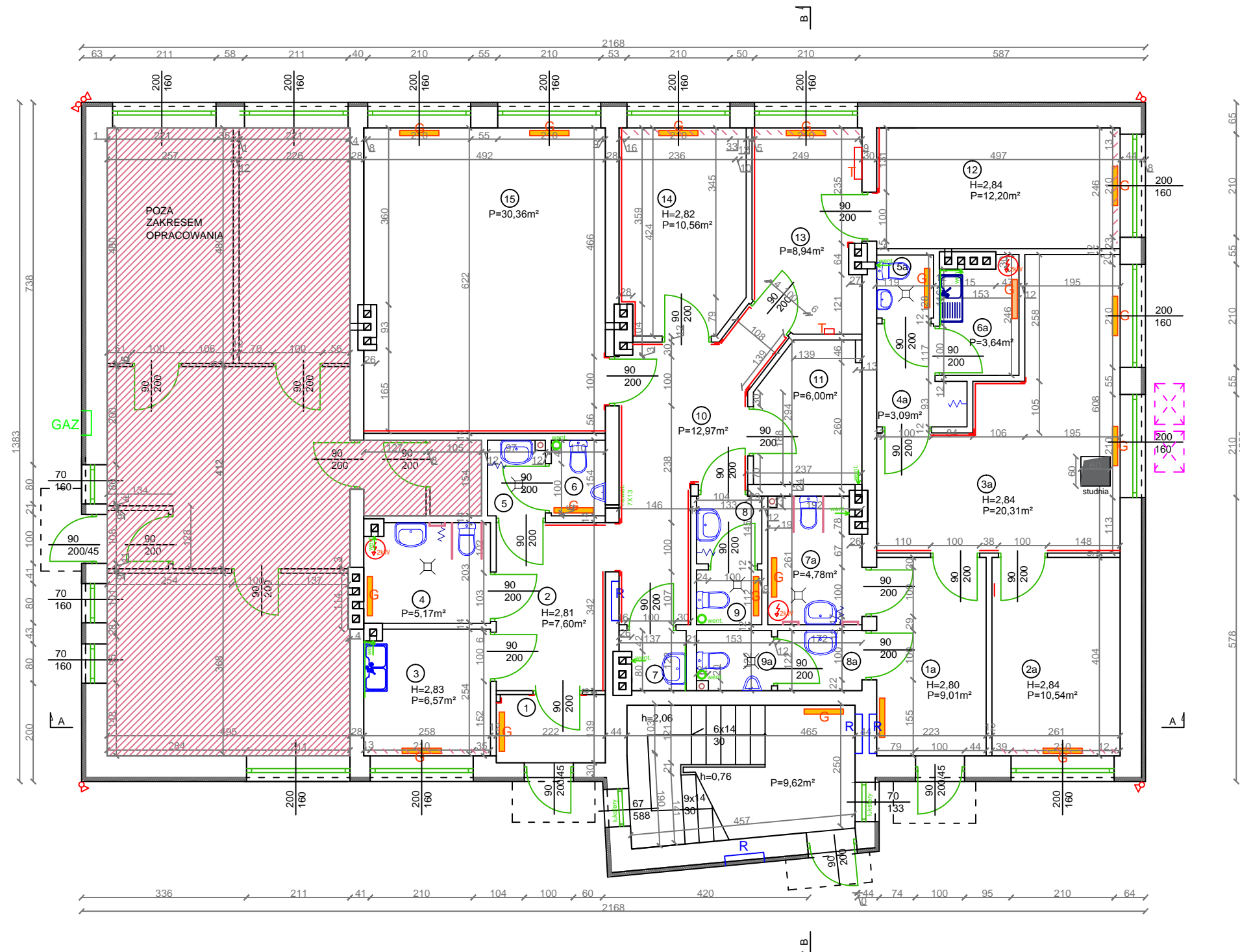


PARTER
SKALA 1:100



Nr	Pomieszczenie	Powierzchnia m²	Kubatura m³
1a.	komunikacja	9,01	25,23
2a.	biuro	10,54	29,93
3a.	komunikacja	20,31	57,68
4a.	przedsionek WC	3,08	8,75
5a.	WC damskie	1,49	4,23
6a.	pom. socjalne	3,64	10,34
7a.	WC dla niepełnosp.	4,78	11,95
8a.	przedsionek wc	2,10	5,25
9a.	WC męskie	1,82	4,55
1.	przedsionek	3,04	8,54
2.	komunikacja	7,60	21,36
3.	pom. socjalne	6,57	18,59
4.	WC niepełnospr.	5,17	12,93
5.	przedsionek wc	1,77	4,43
6.	wc męskie	1,69	4,23
7.	składzik	1,46	4,15
8.	przedsionek wc	1,84	4,60
9.	WC damskie	1,49	3,73
10.	komunikacja	12,97	36,83
11.	serwerownia	6,00	17,04
12.	biuro	12,20	34,65
13.	biuro	8,97	25,30
14.	biuro	10,56	29,78
15.	biuro	30,36	85,62
17.	klatka schodowa	9,62	26,38
RAZEM:		178,08	496,04

- LEGENDA:
- jednostka zewnętrzna klimatyzatora
 - grzejniki płytowe
 - wentylacja mechaniczna
 - rozdzielnicza elektryczna
 - szała sterownicza
 - elektryczny podgrzewacz wody
 - załusze pionowe
 - plytki ścienne
 - narożniki, listwy ochronne

WYKONAWCA: W-POL SP. Z O.O. UL. KPT. JANIEGO 12, 44-200 RYBNIK	NAZWISKO JĘDRZEJ BĄKOWSKI	NR UPRAWNIEN 19/09/ SŁOKK	PODPIS I DATA 06.08.2019r.
INWESTOR: POWIATOWE CENTRUM USŁUG WSPÓLNYCH W KĘDZIERZYNIE-KOŹLU	PIOTR WIECZOREK	147/49	06.08.2019r.
ADRES INWESTYCJI: UL. DAMROTA 30, 47-220 KĘDZIERZYN-KOŹLE	JOANNA WILK		06.08.2019r.
NAZWA OPRACOWANIA: "PRZEBUDOWA I MODERNIZACJA POMIESZCZEŃ POWIATOWEGO CENTRUM USŁUG WSPÓLNYCH W KĘDZIERZYNIE-KOŹLU WRAZ Z WYPOSAŻENIEM - ETAP I i ETAP II"			
NAZWA RYSUNKU: RZUT PARTERU - stan istniejący			SKALA: 1:100
BRANŻA ARCHITEKTONICZNO - BUDOWLANA			NR RYS: B.1
STADIUM DOKUMENTACJI PROJEKT BUDOWLANY			