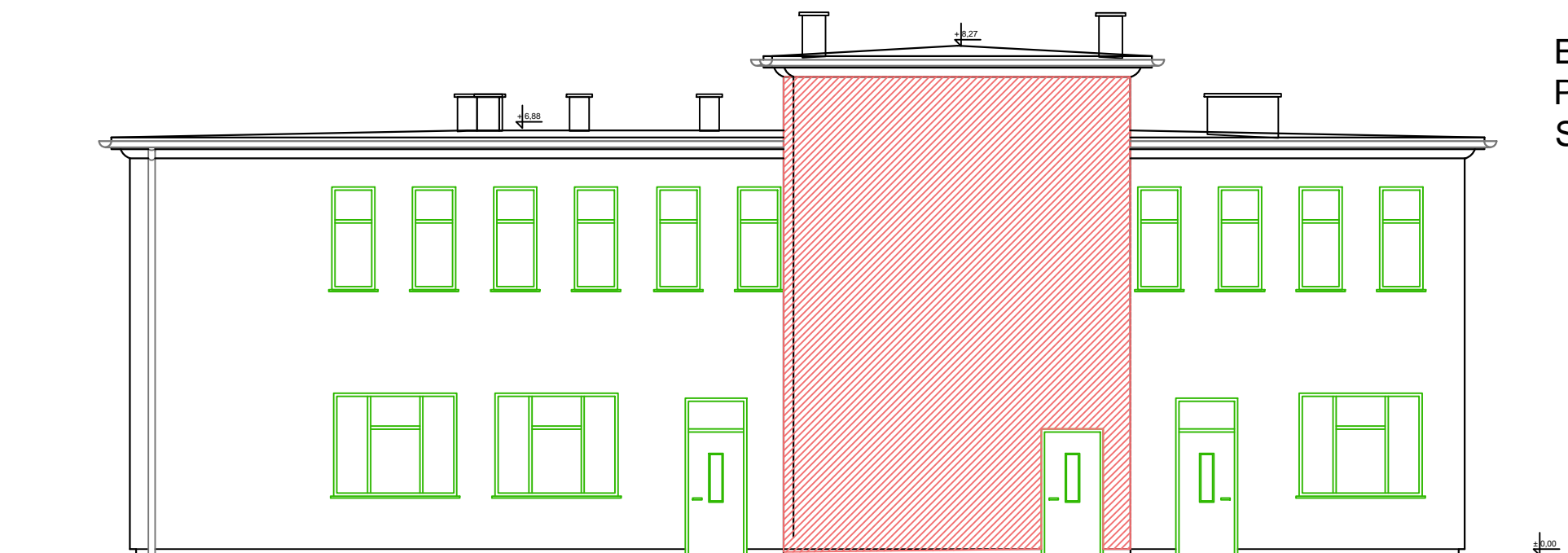


ELEWACJA
PÓŁNOCNO-WSCHODNIA
SKALA 1:100



ELEWACJA
POŁUDNIOWO-ZACHODNIA
SKALA 1:100

WYKONAWCA: W-POL SP. Z O.O. UL. KPT. JANIEGO 12, 44-200 RYBNIK		NAZWISKO JĘDRZEJ BĄKOWSKI	NR UPRAWNIEN 19/09/ SLOKK	PODPIS I DATA 06.08.2019r.
INWESTOR: POWIATOWE CENTRUM USŁUG WSPÓLNYCH W KĘDZIERZYNIE-KOZŁU		PIOTR WIECZOREK	147/49	06.08.2019r.
ADRES INWESTYCJI: UL. DAMROTA 30, 47-220 KĘDZIERZYN-KOZŁE		JOANNA WILK		06.08.2019r.
NAZWA OPRACOWANIA: "PRZEBUDOWA I MODERNIZACJA POMIESZCZEŃ POWIATOWEGO CENTRUM USŁUG WSPÓLNYCH W KĘDZIERZYNIE-KOZŁU WRAZ Z WYPOSAŻENIEM - ETAP I i ETAP II"				
NAZWA RYSUNKU: ELEWACJA NE, SW - stan istniejący			SKALA: 1:100	NR RYS.: B.6
BRANŻA ARCHITEKTONICZNO - BUDOWLANA	STADIUM DOKUMENTACJI PROJEKT BUDOWLANY			