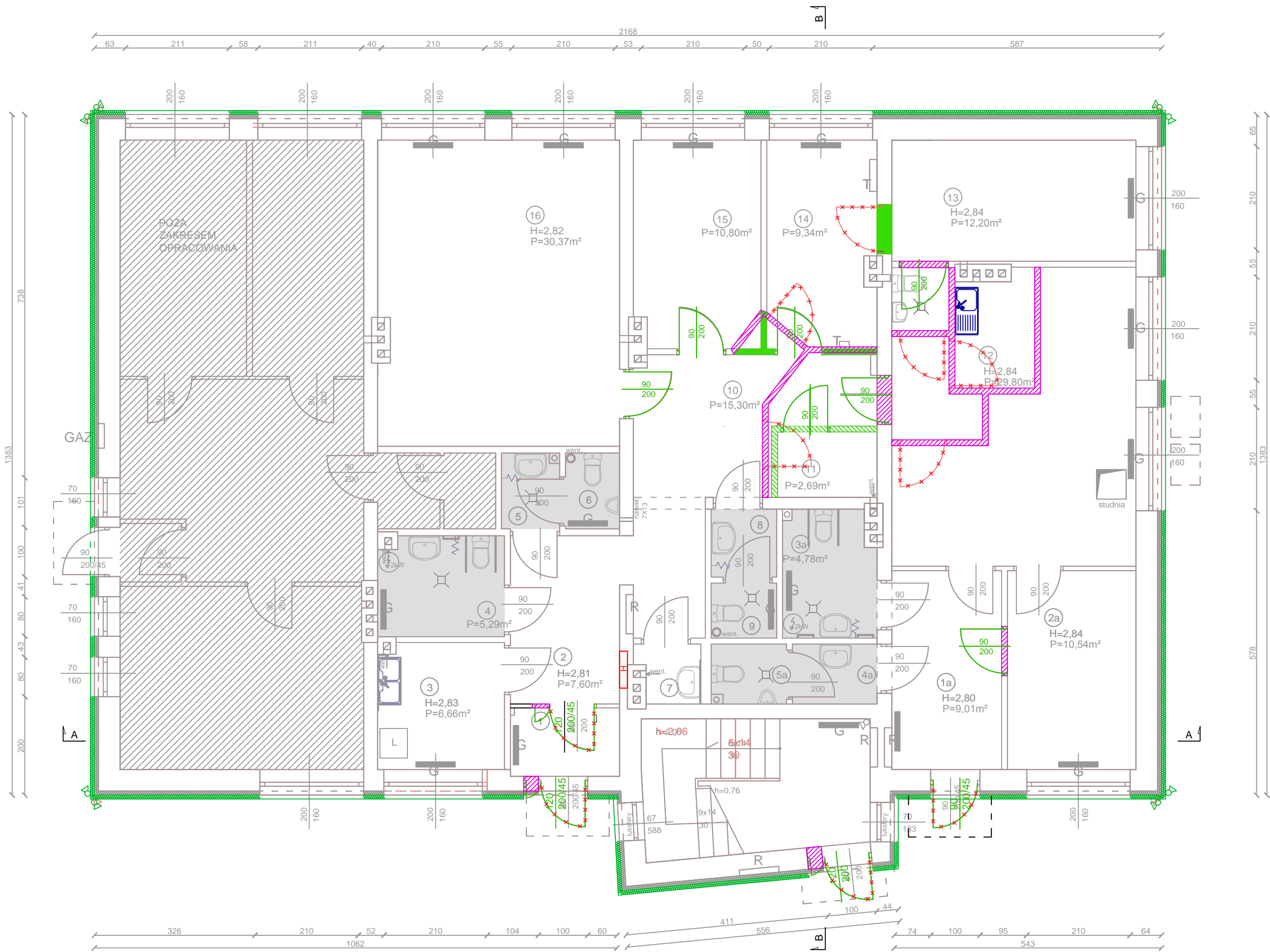


PARTER
SKALA 1:75



Nr	Pomieszczenie	Powierzchnia m²	Kubatura m³
1a.	komunikacja	9,01	25,23
2a.	biuro	10,54	29,93
3a.	WC niepełnospr./dam.	4,78	11,95
4a.	przedsionek wc	2,10	5,25
5a.	WC męskie	1,87	4,68
1.	przedsionek	3,09	8,78
2.	komunikacja	24,12	68,50
3.	pom. socjalne	6,66	18,91
4.	WC niepełnospr.	5,29	13,23
5.	przedsionek wc	1,82	4,55
6.	WC męskie	1,69	4,23
7.	składzik	1,46	4,15
8.	przedsionek wc	1,84	4,60
9.	WC damskie	1,49	3,73
10.	komunikacja	15,30	43,45
11.	serwerownia	2,69	7,64
12.	sala konferencyjna	29,80	84,63
13.	biuro	12,20	34,65
14.	biuro	9,34	26,53
15.	biuro	10,80	30,67
16.	biuro	30,37	86,25
17.	klatka schodowa	21,37	80,77
RAZEM:		207,63	602,65

- LEGENDA:
- wyburzenia
 - wymurowania
 - zabudowa g/k
 - drzwi przeznaczone do demontażu
 - drzwi projektowane
 - istniejąca posadzka - bez zmian
 - docieplenie
- Uwaga!
w miejscu zmiany lokalizacji i wykonywania nowych otworów drzwiowych, wykonać nowe okładziny posadzki, nawiązując poziomem oraz materiałem i kolorem do istniejącego.

WYKONAWCA: W-POL SP. Z O.O. UL. KPT. JANIEGO 12, 44-200 RYBNIK	NAZWIŚKO	NR UPRAWNIEN	PODPIS I DATA
	JĘDRZEJ BĄKOWSKI	19/09/ SLOKK	06.08.2019r.
INWESTOR: POWIATOWE CENTRUM USŁUG WSPÓLNYCH W KĘDZIERZYNIE-KOŹŁU	PROJEKTOWAŁ		06.08.2019r.
	PIOTR WIECZOREK	147/49	
ADRES INWESTYCJI: UL. DAMROTA 30, 47-220 KĘDZIERZYN-KOŹŁE	SPRAWDZIŁ		06.08.2019r.
	JOANNA WILK		
OPRACOWAŁ			
"PRZEBUDOWA I MODERNIZACJA POMIESZCZEŃ POWIATOWEGO CENTRUM USŁUG WSPÓLNYCH W KĘDZIERZYNIE-KOŹŁU WRAZ Z WYPOSAŻENIEM - ETAP I i ETAP II"			
NAZWA RYSUNKU: RZUTPARTERU - zakres prac		SKALA: 1:75	NR RYS.: B.14
BRANŻA ARCHITEKTONICZNO - BUDOWLANA		STADIUM DOKUMENTACJI PROJEKT BUDOWLANY	