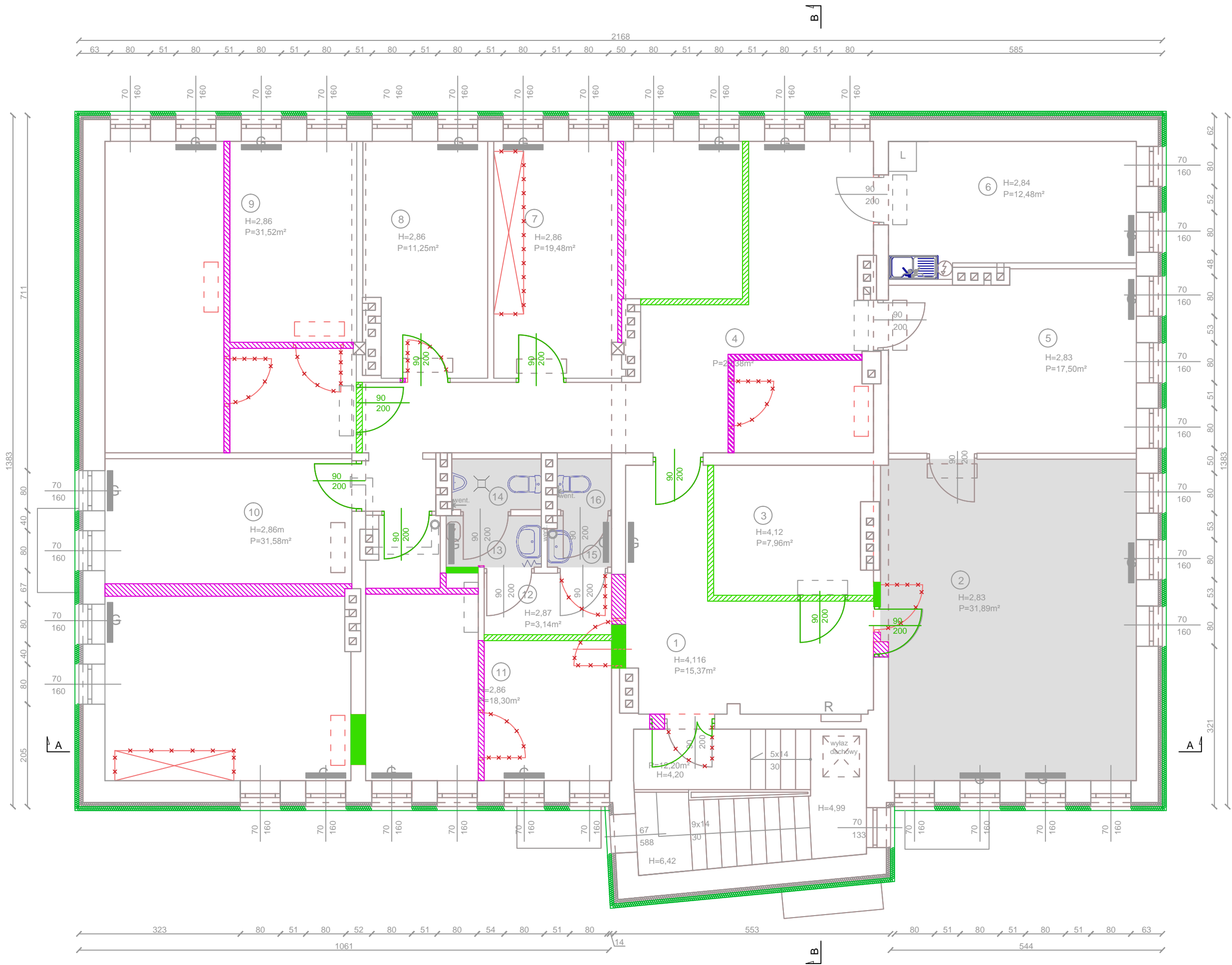


I PIĘTRO
SKALA 1:75



Nr	Pomieszczenie	Powierzchnia m ²	Kubatura m ³
1.	Komunikacja	15,37	63,32
2.	Biuro	31,89	90,25
3.	Archiwum	7,96	32,80
4.	Sekretariat	29,38	83,15
5.	Biuro	17,50	49,53
6.	Pom. socjalne	12,48	35,44
7.	Biuro	19,48	55,71
8.	Biuro	11,25	32,18
9.	Biuro	31,52	90,15
10.	Biuro	31,58	90,32
11.	Biuro	18,30	52,34
12.	Komunikacja	3,14	9,01
13.	Przedśionek	1,96	5,63
14.	WC męskie	1,82	5,22
15.	Przedśionek	1,27	3,64
16.	WC damskie	1,11	3,19
RAZEM:		236,01	701,86

LEGENDA:

- wyburzenia
- wymurowania
- zabudowa g/k
- drzwi przeznaczone do demontażu
- drzwi projektowane
- istniejąca posadzka - bez zmian
- Uwaga!
w miejscu zmiany lokalizacji i wykonywania nowych otworów drzwiowych, wykonać nowe okładziny posadzki, nawiązując poziomem oraz materiałem i kolorem do istniejącego.
- docieplenie

WYKONAWCA: W-POL SP. Z O.O. UL. KPT. JANIEGO 12, 44-200 RYBNIK		PROJEKTOWAŁ: JĘDRZEJ BAKOWSKI	NR UPRAWNIEN 19/09/ SLOKK	PODPIS I DATA 06.08.2019r.
INWESTOR: POWIATOWE CENTRUM USŁUG WSPÓLNYCH W KĘDZIERZYNIE-KOŹŁU		SPRAWDZIŁ: PIOTR WIECZOREK	147/49	06.08.2019r.
ADRES INWESTYCJI: UL. DAMROTA 30, 47-220 KĘDZIERZYN-KOŹŁE		OPRACOWAŁ: JOANNA WILK		06.08.2019r.
NAZWA OPRACOWANIA: "PRZEBUDOWA I MODERNIZACJA POMIESZCZEŃ POWIATOWEGO CENTRUM USŁUG WSPÓLNYCH W KĘDZIERZYNIE-KOŹŁU WRAZ Z WYPOSAŻENIEM - ETAP I i ETAP II"				
NAZWA RYSUNKU: RZUT I PIĘTRA - zakres prac			SKALA: 1:75	NR RYS.: B.15
BRANŻA ARCHITEKTONICZNO - BUDOWLANA	STADIUM DOKUMENTACJI PROJEKT BUDOWLANY			