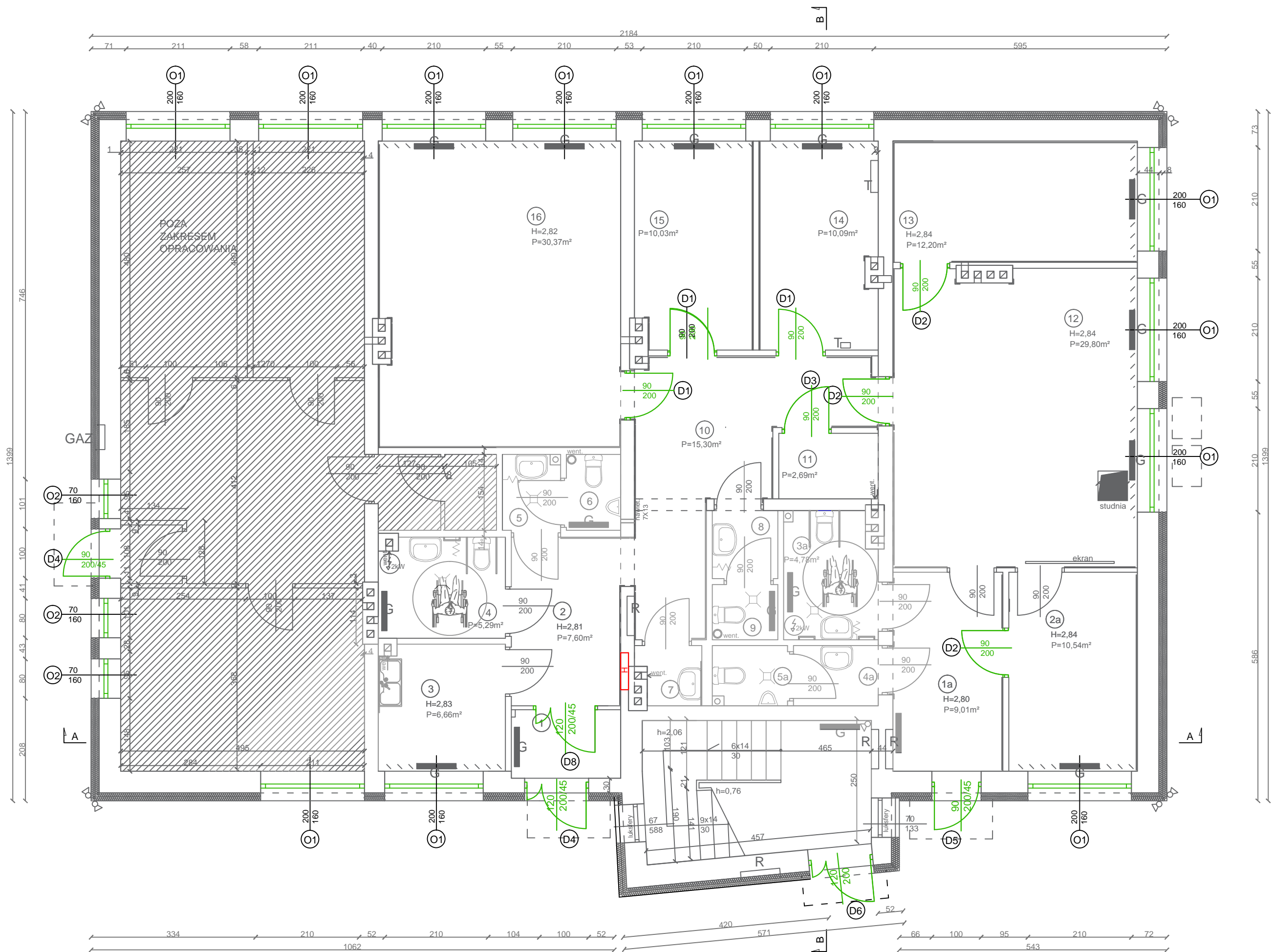


PARTER
SKALA 1:75



Nr	Pomieszczenie	Powierzchnia m²	Kubatura m³
1a.	komunikacja	9,01	25,23
2a.	biuro	10,54	29,93
3a.	WC niepełnospr./dam.	4,78	11,95
4a.	przedsiónek wc	2,10	5,25
5a.	WC męskie	1,87	4,68
1.	przedsiónek	3,09	8,78
2.	komunikacja	24,12	68,50
3.	pom. socjalne	6,66	18,91
4.	WC niepełnospr.	5,29	13,23
5.	przedsiónek wc	1,82	4,55
6.	WC męskie	1,69	4,23
7.	składzik	1,46	4,15
8.	przedsiónek wc	1,84	4,60
9.	WC damskie	1,49	3,73
10.	komunikacja	15,30	43,45
11.	serwerownia	2,69	7,64
12.	sala konferencyjna	29,80	84,63
13.	biuro	12,20	34,65
14.	biuro	9,34	26,53
15.	biuro	10,80	30,67
16.	biuro	30,37	86,25
17.	klatka schodowa	21,37	80,77
RAZEM:		207,63	602,65

WYKONAWCA: W-POL SP. Z O.O. UL. KPT. JANIEGO 12, 44-200 RYBNIK		PROJEKTOWAŁ: JĘDRZEJ BĄKOWSKI	NR UPRAWNIEN 19/09/ SLOKK	PODPIS I DATA 06.08.2019r.
INWESTOR: POWIATOWE CENTRUM USŁUG WSPÓLNYCH W KĘDZIERZYNIE-KOŹŁU		SPRAWDZIŁ: PIOTR WIECZOREK	147/49	06.08.2019r.
ADRES INWESTYCJI: UL. DAMROTA 30, 47-220 KĘDZIERZYN-KOŹŁE		OPRACOWAŁ: JOANNA WILK		06.08.2019r.
NAZWA OPRACOWANIA: "PRZEBUDOWA I MODERNIZACJA POMIESZCZEŃ POWIATOWEGO CENTRUM USŁUG WSPÓLNYCH W KĘDZIERZYNIE-KOŹŁU WRAZ Z WYPOSAŻENIEM - ETAP I i ETAP II"				
NAZWA RYSUNKU: RZUT PARTERU - stolarka okienna i drzwiowa			SKALA: 1:75	NR RYS.: B.16
BRANŻA ARCHITEKTONICZNO - BUDOWLANA		STADIUM DOKUMENTACJI PROJEKT BUDOWLANY		