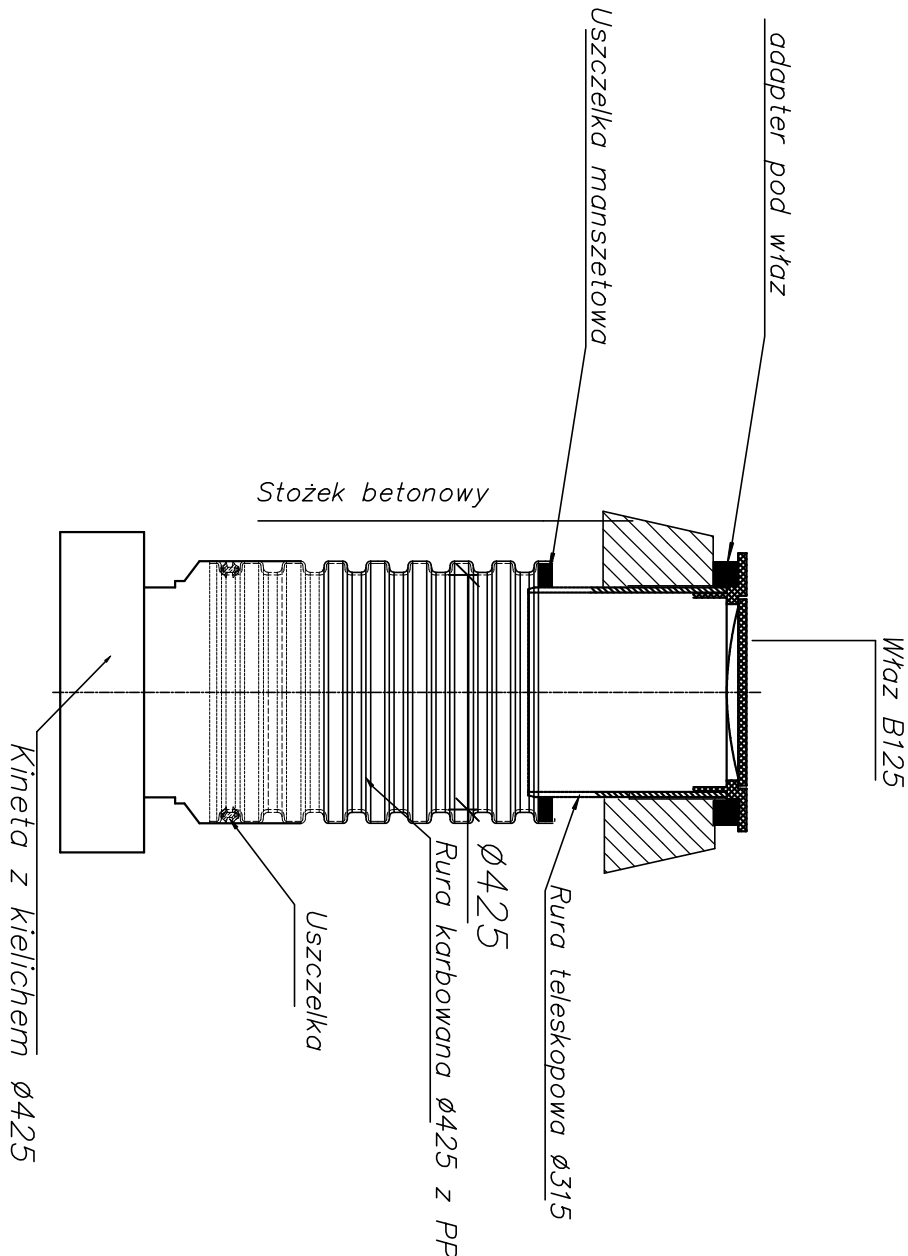


Studzienka inspekcyjna Ø 425 z rurą trzonową karbowaną DN425
(z rurą teleskopową i włazem żeliwnym na stożku betonowym)
z kinetą - STUDNIA St



PROFIL PRZYKANALIKA SANITARNEGO

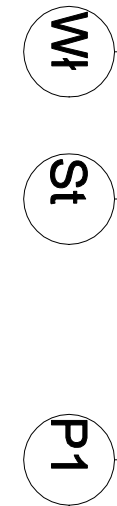
SKALA:

1:100 ▲

1:500 ▼

Poziom porównawczy 320,00 m n.p.m.

Rzędna terenu projektowanego	325,58	325,50	325,20
Rzędna dna kanału	323,15	323,85	324,19
Głębokość [m]	2,43	1,65	1,01
Średnice, materiał	Rura PVC-U kl. S (SN8) SDR34 Ø160 × 4,7mm		
Spadki	2,0%		
Odległość [m]	Długości		27,0m
	0,00	9,75	27,0



UWAGI:

- przed przystąpieniem do robót ziemnych należy ustalić dokładny przebieg uzbrojenia podziemnego - należy wykonać podziemnego niezainwentaryzowanego,
- na budowie należy dokonać weryfikacji rzędnych posadowienia sieci.

INWEST-SANIT Mariusz Pogoda 42-287 Kamięnskie Młyn/Lubsza, ul. Tysiąclecia 56, NIP 575-134-57-65, e - m a i l : inwest.sanit@gmail.com, tel. 668 300 062.				
TEMAT				
BUDOWA PRZYKANALIKA SANITARNEGO DO BUDYNKU USŁUGOWEGO				
ADRES INWESTYCJI		42-287 Babienica, ul. 1 Maja, dz. nr 968/194, 1364/166, 1363/166, 1362/166, obręb. Babienica, AR_3		
INWESTOR		GMINA WOŹNIKI ul. Rynek 11 42-289 Woźniki		
TYTUŁ KRYSUNKU				
PROFIL PRZYKANALIKA SANITARNEGO				
ZESPÓŁ AUTORSKI	IMIĘ I NAZWISKO	NR UPK NR EWID.	PODPIS	
PROJEKTOWAŁ	mgr inż. Wojciech Ciepiński	46002		
OPRACOWAŁ	mgr inż. Rafał Gołaś			
BRANŻA	SANITARNA	SKALA / PODZIAŁKA 1:100 / 1:500	FAZA	PBW
DATA	2017 MARZEC	NR RYS.	3	