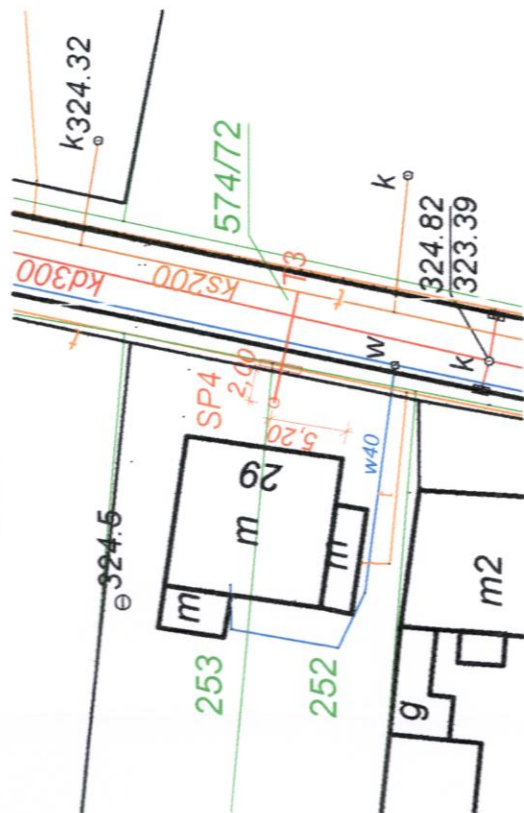


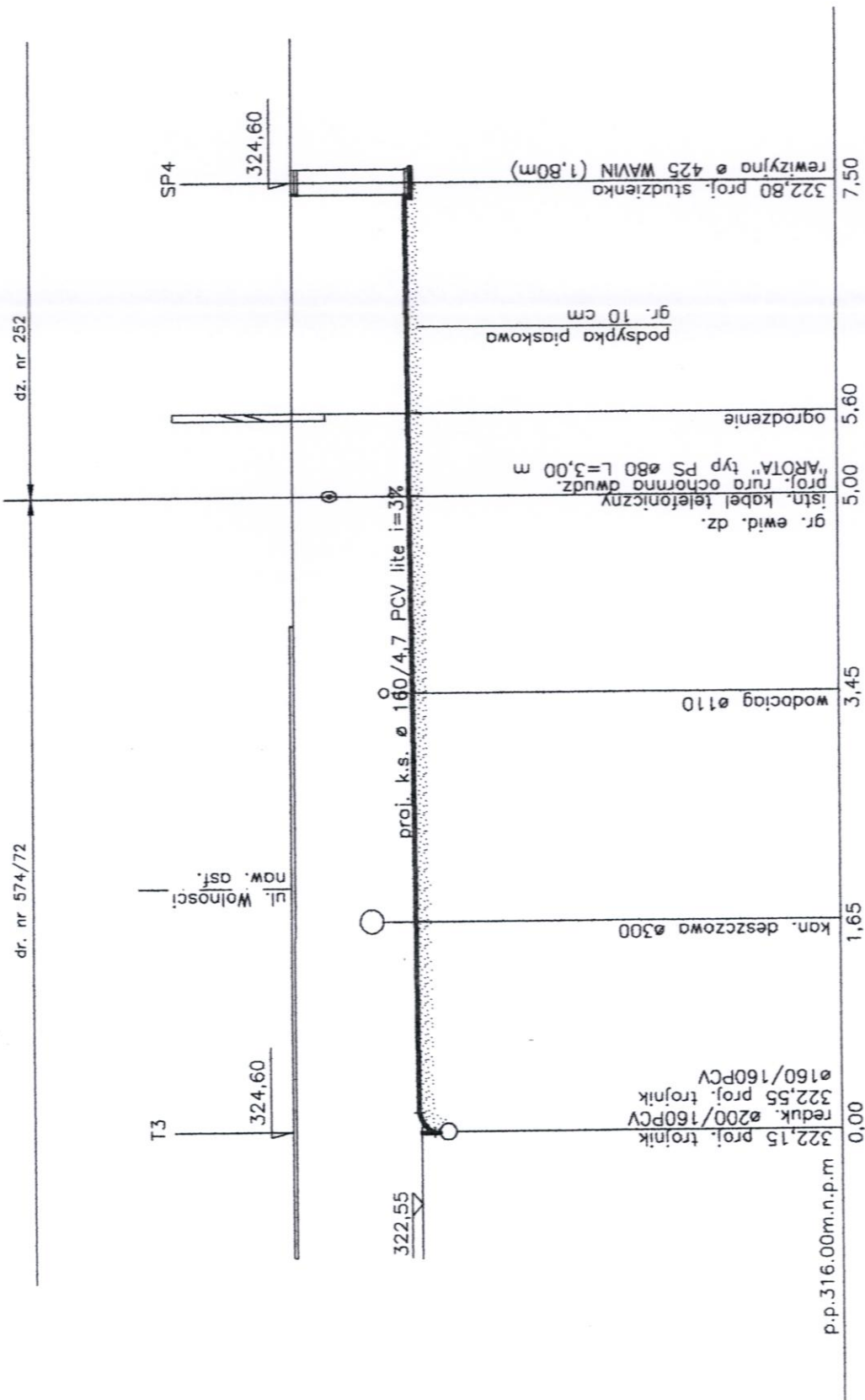
skala 1:500


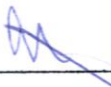


PROFIL PODLUZNY PRZYLACZY KANALIZACJI SANITARNEJ

1:100/50

bud. mieszk. nr 29



BIURO USŁUGOWO-HANDLOWE "WOD-BUD" S.C. 42-100 KŁOBUCK UL. PARKOWA 4A TEL.(34)3171848, 601063297(94)			
Rodzaj dokumentacji	Projekt budowlano-wykonawczy uzbrojenia terenu: budowa przyłączy kanalizacji sanitarnej oraz odcinka sieci kanalizacji sanitarnej wraz z przyłączem cisl. w m. Babienica ul. Wolności i ul. Lubszecka.		
Inwestor	GMINA WÓZNIKI ul. Rynek 11, 42-289 Wozniki		
Treść	Profil podłużny przyłącza kanalizacji sanitarnej SP4		
Opracował	STANISŁAW SOLUCH Upr. do kierowania i nadzorowania w zakresie robót instalacyjnych i sieci sanit. Upr. Nr NI-83861/31/78 Upr. Nr UAN-VIII-83861/84/85	Rys. nr	10.4
		Skala	1:100/50
		Podpis	Data
Projektował	mrg inż. LUKASZ MIRCZAK upr. nr: SLK/1059/PWOS/05		
		12.2014r.	
Sprawdził	mrg inż. ANDRZEJ BORKOWSKI upr. nr: SLK/1453/PWOS/06		
		12.2014r.	