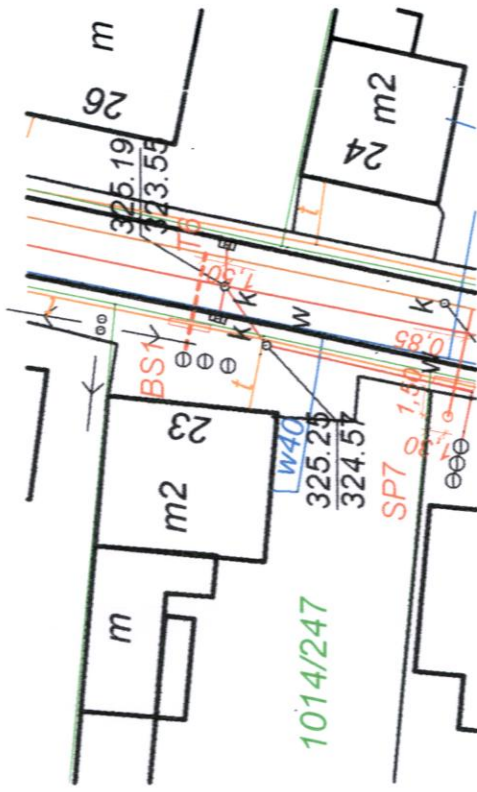
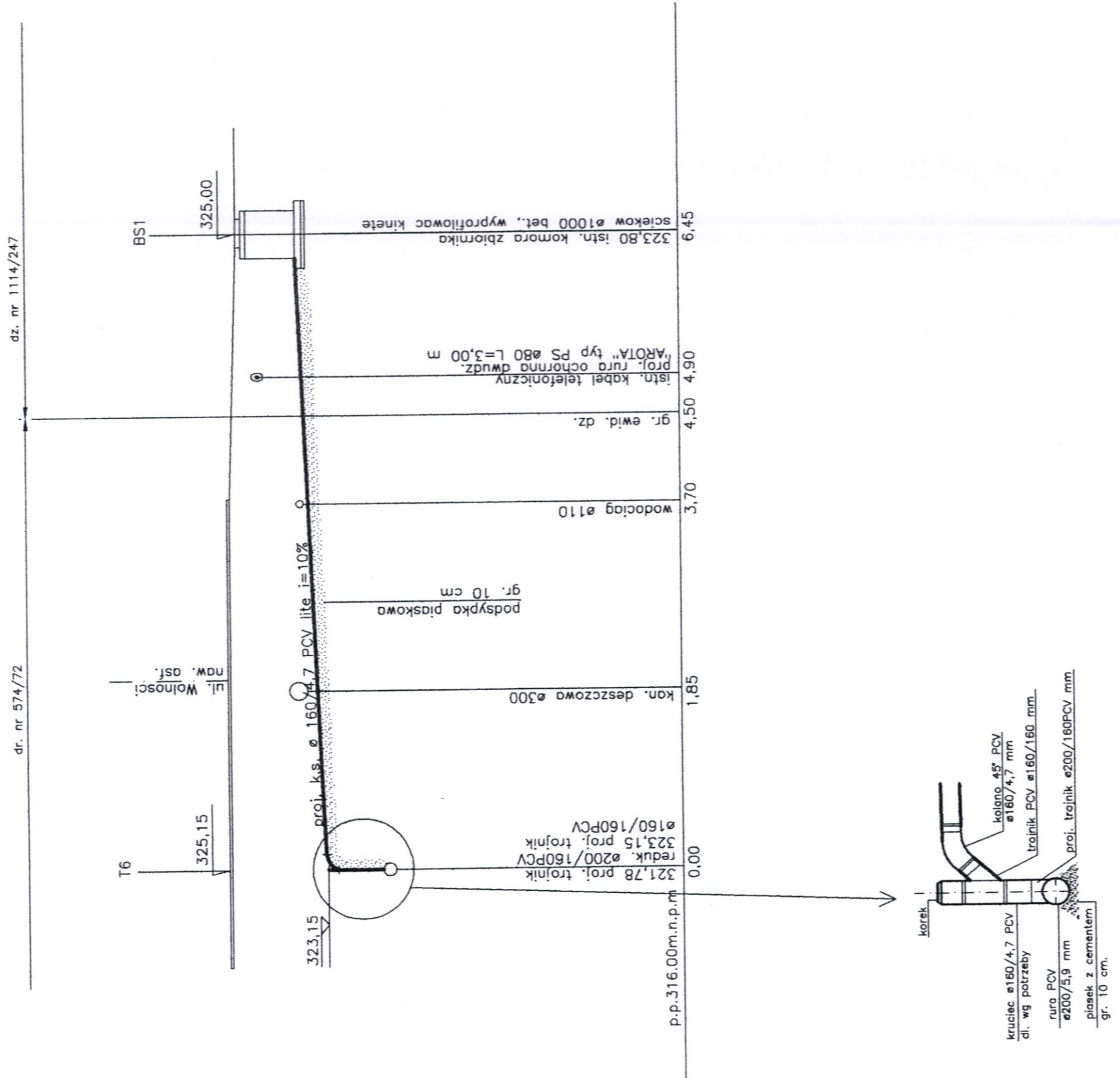


skala 1:500



PROFIL PODLUZNY PRZYLACZY  
KANALIZACJI SANITARNEJ  
1:100/50

bud. mieszk. nr 23



BIURO USŁUGOWO-HANDLOWE "WOD-BUD" S.C. 42-100 KŁOBUCK UL. PARKOWA 4A TEL.(34)3171848, 601063297(94)		Rys. nr 10.7		Data 12.2014r.	
Rodzaj dokumentacji		Stanisław Soluch		Data 12.2014r.	
Projekt budowlano-wykonawczy uzbrojenia terenu: budowa przyłączy kanalizacji sanitarnej oraz odcinka sieci kanalizacji sanitarnej wraz z przyłączem cisl. w m. Babienica ul. Wolności i ul. Lubuszecka.		Upr. Nr UAN-VIII-83861/84/85		Data 12.2014r.	
Inwestor		Gmina Wozniki ul. Rynek 11, 42-289 Wozniki		Data 12.2014r.	
Tresc		Profil podłużny przyłącza kanalizacji sanitarnej BS1		Data 12.2014r.	
Opracował		Stanisław Soluch		Data 12.2014r.	
Projektował		mgr inż. Lukasz Mirczak upr. nr: SLK/1059/PWOS/05		Data 12.2014r.	
Sprawdził		mgr inż. Andrzej Borkowski upr. nr: SLK/1453/PWOS/06		Data 12.2014r.	