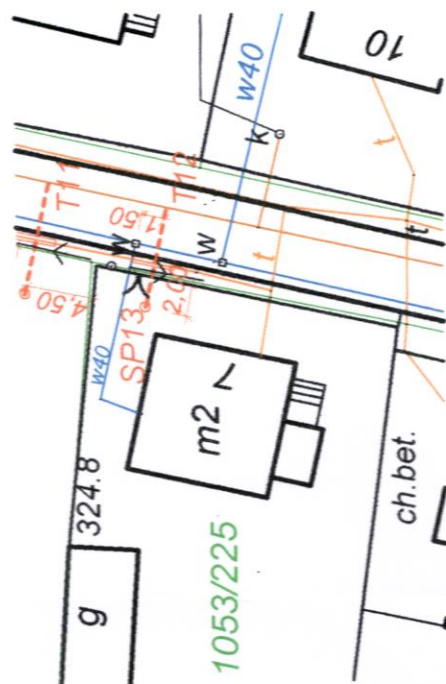
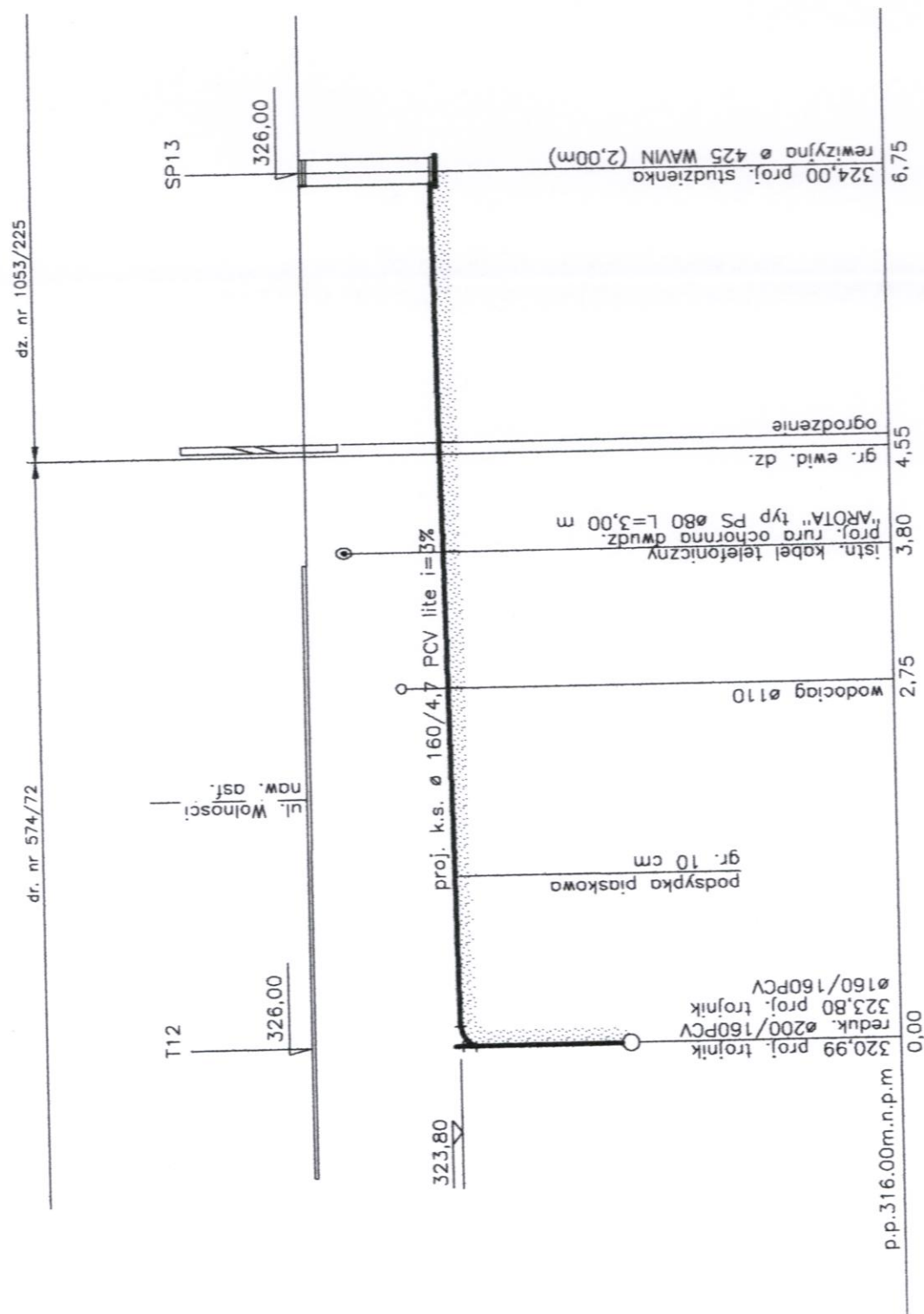


skala 1:500



PROFIL PODLUZNY PRZYLACZY
KANALIZACJI SANITARNEJ
1:100/50
bud. mieszk. nr 7



42-100 KŁOBUCK UL. PARKOWA 4A TEL.(34)3171848, 601063297(94)	BIURO USŁUGOWO-HANDLOWE "WOD-BUD" S.C. Projekt budowlano-wykonawczy uzbrojenia terenu: budowa przyłączy kanalizacji sanitarnej oraz odcinka sieci kanalizacji sanitarnej wraz z przyłączem cisl. w m. Babienica ul. Wolności i ul. Lubszecka.		
Rodzaj dokumentacji	Projekt budowlano-wykonawczy uzbrojenia terenu: budowa przyłączy kanalizacji sanitarnej oraz odcinka sieci kanalizacji sanitarnej wraz z przyłączem cisl. w m. Babienica ul. Wolności i ul. Lubszecka.		
Inwestor	GMINA WOŹNIKI ul. Rynek 11, 42-289 Woźniki		
Treść	Profil podłużny przyłącza kanalizacji sanitarnej SP13		
Opracował	STANISŁAW SOLUCH Upr. do kierowania i nadzorowania w zakresie robót instalacyjnych i sieci sanit. Upr. Nr 83861/31/78 Upr. Nr UAN-VIII-83861/84/85	Rys. nr 10.14	12.2014r.
Projektował	mrg inż. LUKASZ MIRCZAK upr. nr: SLK/1059/PWOS/05	Skala 1:100/50	12.2014r.
Sprawdził	mrg inż. ANDRZEJ BORKOWSKI upr. nr: SLK/1453/PWOS/06	Podpis Data	12.2014r.