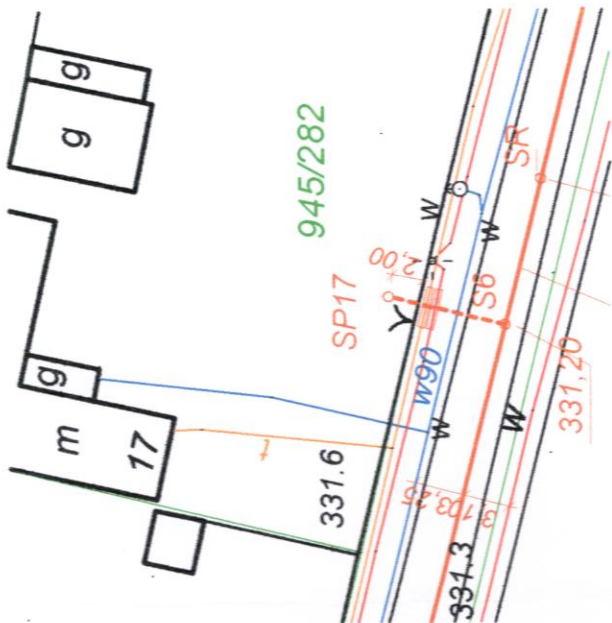


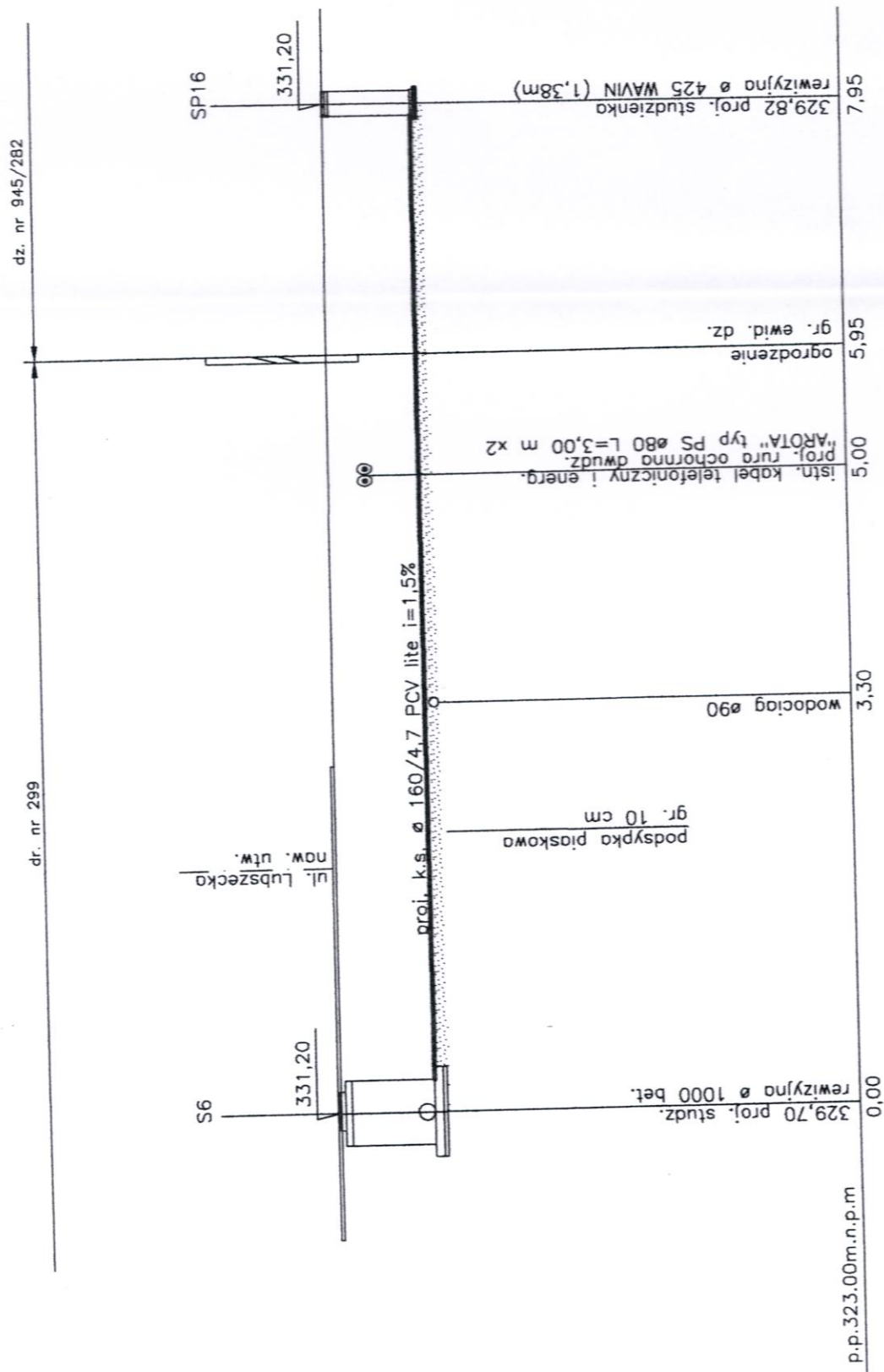
skala 1:500

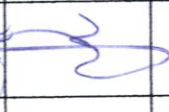



# PROFIL PODLUZNY PRZYLACZY KANALIZACJI SANITARNEJ

1:100/50

bud. mieszk. nr 17 (ul. Lubszecka)



BIURO USŁUGOWO-HANDLOWE "WOD-BUD" S.C. 42-100 KŁOBUCK UL. PARKOWA 4A TEL.(34)3171848, 601063297(94)			
Rodzaj dokumentacji	Projekt budowlano-wykonawczy uzbrojenia terenu; budowa przyłączy kanalizacji sanitarnej oraz odcinka sieci kanalizacji sanitarnej wraz z przyłączem ciśn. w m. Babienica ul. Wolności i ul. Lubszecka.		
Investor	GMINA WOŹNIKI ul. Rynek 11, 42-289 Woźniki		
Treść	Profil podłużny przyłącza kanalizacji sanitarnej SP17		
Opracował	STANISŁAW SOLUCH  Upr. do kierowania i nadzorowania w zakresie robót instalacyjnych i sieci sanit. Upr. Nr 83861/31/78 Upr. Nr UAN-VIII-83861/84/85	Rys. nr	10.13
		Skala	1:100/50
		Podpis	Data
Projektował	mrg inż. LUKASZ MIRCZAK upr. nr: SLK/1059/PWOS/05		12.2014r.
Sprawdził	mrg inż. ANDRZEJ BORKOWSKI upr. nr: SLK/1453/PWOS/06		12.2014r.