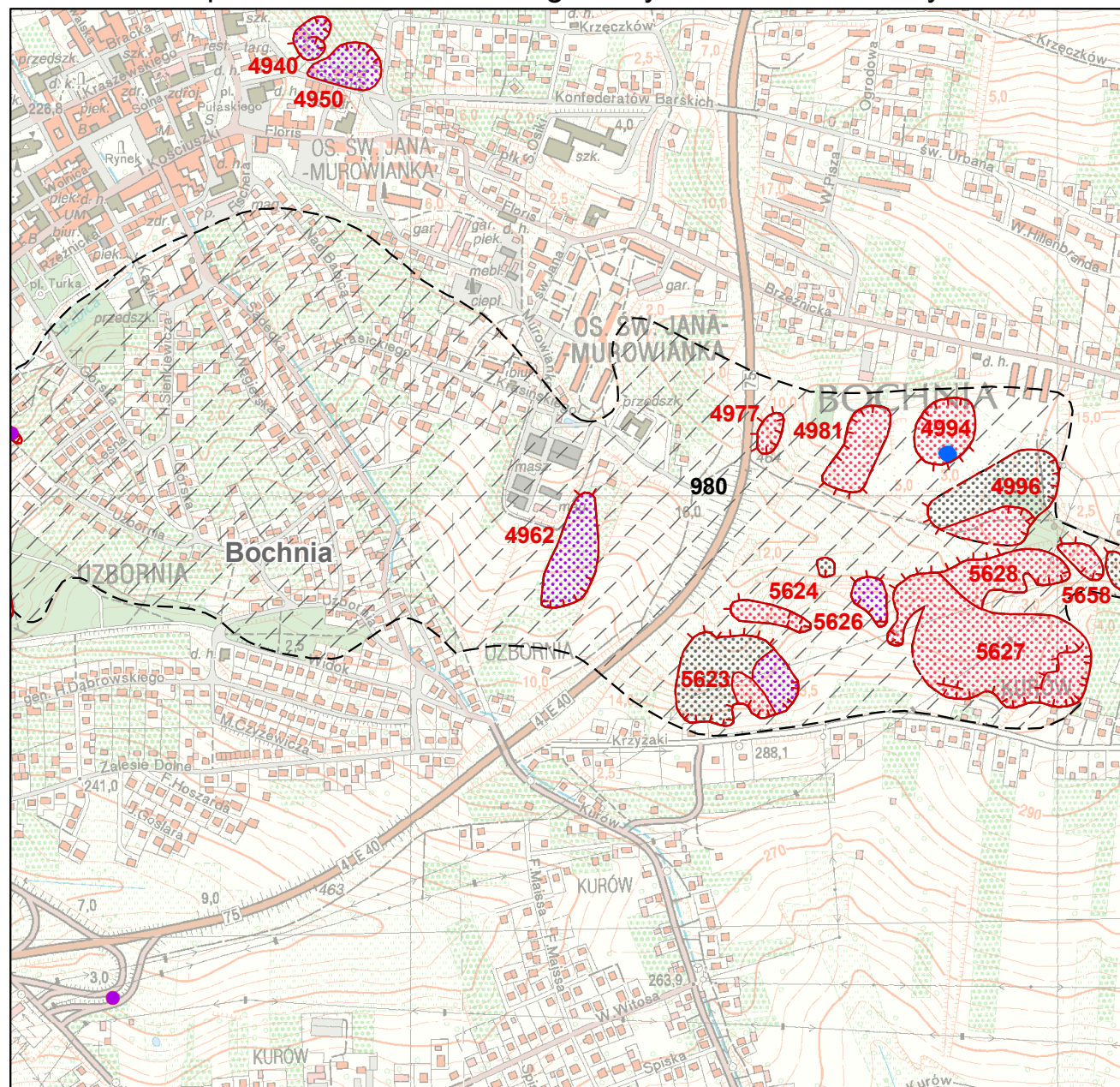




Ministerstwo Środowiska



# Mapa osuwisk i terenów zagrożonych ruchami masowymi



## Legenda

### Aktywność osuwisk

#### Osuwiska (> 5 arów)

##### Stopień aktywności



aktywne ciągle



aktywne okresowo



nieaktywne



Tereny zagrożone ruchami masowymi

25

11

numer identyfikacyjny osuwiska

numer identyfikacyjny terenu zagrożonego ruchami masowymi

### Granice osuwisk

#### Typ granicy



granica pewna



granica przypuszczalna

### Pozostałe elementy rzeźby wewnątrzosuwickowej

#### Skarpy główne, ściany obrywów, rowy osuwiskowe i progi wewnątrzosuwickowe

#### Wysokość formy, Stan zachowania formy



niskie do 3 m, wyraźna



średnie 3-6 m, wyraźna



wysokie 6-10 m, wyraźna



bardzo wysokie ponad 10 m, wyraźna



niskie do 3 m, słabo zachowana



średnie 3-6 m, słabo zachowana



wysokie 6-10 m, słabo zachowana



bardzo wysokie ponad 10 m, słabo zachowana



#### Typ obiektu



Czoła osuwisk i akumulacyjne progi wewnątrzosuwickowe



Szczeliny



Zagłębienia wewnątrzosuwickowe



Rumosze i blokowiska



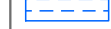
### Przejawy wód powierzchniowych i podziemnych



zbiornik wód powierzchniowych



podmokłość (młaka), mokradło



wysięk



źródło



Jeziora



Rzeki



Województwa



Data utworzenia:

Sun Nov 11 21:39:31 CET 2018