

KARTA REJESTRACYJNA OSUWISKA

1. Numer ewidencyjny:

1 2 - 0 1 - 0 1 1 - 0 0 4 9 6 2

2. Lokalizacja osuwiska:

1. Miejscowość: Bochnia	2. Gmina: Bochnia gm. miejska	3. Powiat: bocheński	4. Województwo: małopolskie
5. Mapa topograficzna: M-34-77-B-b-2	6. Arkusz SMGP 1:50 000: M-34-77-B Bochnia (998)	7. Współrzędne geograficzne: 20° 26' 24.64" E	49° 57' 48.22" N
8. Kraina geograficzna: Przedgórze Brzeskie	9. Jednostka tektoniczna: Jednostka zgłobicka	10. Zlewnia: Raba	
11. Inne dane lokalizacyjne:			

3. Charakterystyka osuwiska:

1. Sytuacja geomorfologiczna: stok środkowy		2. Układ geologiczny: insekwentne	
3. Rodzaj materiału: osuwisko skalno-zwietrzelinowe	4. Rodzaj ruchu: ZSUW		5. Stopień aktywności: aktywne okresowo
6. Krótki opis słowny: Osuwisko słabo zaznacza się w terenie. Skarpa główna niska do 1m. Powierzchnia koluwium jest lekko pofalowana. W obrębie osuwiska znajdują się ogródki działkowe. Osuwisko oceniono jako okresowo aktywne.			

4. Parametry morfometryczne osuwiska:

a. ogólne:

1. Powierzchnia: 1.4 ha	2. Długość: 180 m	3. Szerokość: 80 m	4. Wysokość maks.: 265 m n.p.m.	5. Wysokość min.: 242 m n.p.m.	6. Rozpiętość pionowa: 23 m
7. Nachylenie: 7°	8. Azymut: 10°				

b. skarpa osuwiskowa:

9. Wysokość skarpy głównej: 1.0 m	10. Nachylenie skarpy głównej: 30°	11. Szczeliny powyżej skarpy głównej: Nie stwierdzono	12. Skarpy wtórne: Nie występują
--------------------------------------	---------------------------------------	--	-------------------------------------

c. jęzor i koluwium:

13. Wysokość czola: 1.0 m	14. Długość powierzchni koluwium: 178 m	15. Nachylenie powierzchni koluwium: 7°	16. Miąższość: mierzona: m szacowana: 3.0 m
------------------------------	--	--	---

d. stok, na którym jest osuwisko:

17. Typ stoku: prosty (jednostajnie nachylony)	18. Nachylenie: 6°	19. Ekspozycja: N	20. Długość: 500 m	21. Wysokość: 54 m
---	-----------------------	----------------------	-----------------------	-----------------------

5. Podłoże osuwiska:

1. Rodzaj utworów: gipsy, anhydryty - ewaporaty - formacja (warstwy) z Krzyżanowic [miocen środkowy i górny] iłowce i mułowce z marglami dolomitycznymi oraz piaski i piaskowce - warstwy chodenickie [miocen środkowy i górny] gliny ilaste	2. Wiek utworów: miocen górny miocen środkowy miocen górny miocen środkowy czwartorzęd	3. Zaleganie warstw: - / - / brak możliwości obserwacji - / - / brak możliwości obserwacji - / - / poziome
4. Tektonika: zaburzenia fałdowe		

6. Materiał koluwalny:

pakietowy
lessy i gliny lessopodobne
gliny i/lub iły

7. Przejawy wód powierzchniowych i gruntowych w obrębie:

1. Koluwium: podmokłości wysięki	2. Skarpy głównej i stoku powyżej skarpy: brak
3. Stoku poniżej osuwiska: brak	4. Stoku po bokach osuwiska: brak

8. Wiek i geneza osuwiska:

1. Data powstania: Holocen	3. Przyczyna ruchu osuwiskowego: naturalna - infiltracja wód opadowych, naturalna - infiltracja wód roztopowych, naturalna - sprzyjający układ warstw, naturalna - wypływy wód na zboczu
2. Rozwój osuwiska w czasie: Holocen	

9. Użytkowanie terenu w obrębie osuwiska:

a. pokrycie stoku:

1. Lasy: nie	2. Zarośla krzewiaste: nie	3. Łąki i pastwiska: nie	4. Grunty orne: tak	5. Sady: nie	6. Nieużytki: nie
-----------------	-------------------------------	-----------------------------	------------------------	-----------------	----------------------

b. zabudowa:

7. Mieszkalna: 0	8. Gospodarcza: 0	9. Przemysłowa/usługowa: 0	10. Użyteczności publicznej: 0
11. Zabytkowa/sakralna: 0	12. Inna: Domki rekreacyjne na terenie ogródków działkowych.		

c. infrastruktura komunikacyjna:

13. Drogi: brak	14. Linie kolejowe: nie
--------------------	----------------------------

d. linie przesyłowe:

15. Linie energetyczne: nie	16. Linie telefoniczne: nie	17. Wodociągi: nie	18. Kanalizacja: nie
19. Gazociągi: nie	20. Inne: nie		

10. Powstałe szkody i zagrożenia:

1. Uprawy: Nie stwierdzono	6. Uprawy: Nie występują
2. Zabudowa: Nie stwierdzono	7. Zabudowa: Nie występują
3. Infrastruktura komunikacyjna: Nie stwierdzono	8. Infrastruktura komunikacyjna: Nie występują
4. Linie przesyłowe: Nie stwierdzono	9. Linie przesyłowe: Nie występują
5. Inne: Nie stwierdzono	10. Inne: Osuwisko zagraża ogrodowi działkowemu.
11. Ocena możliwości wystąpienia dalszych ruchów osuwiskowych: Ruchy osuwiskowe mogą wystąpić w okresie długotrwałych i intensywnych opadów deszczu.	

11. Rodzaje i zakres wykonanych prac zabezpieczających:

	<i>nie</i>	
--	------------	--

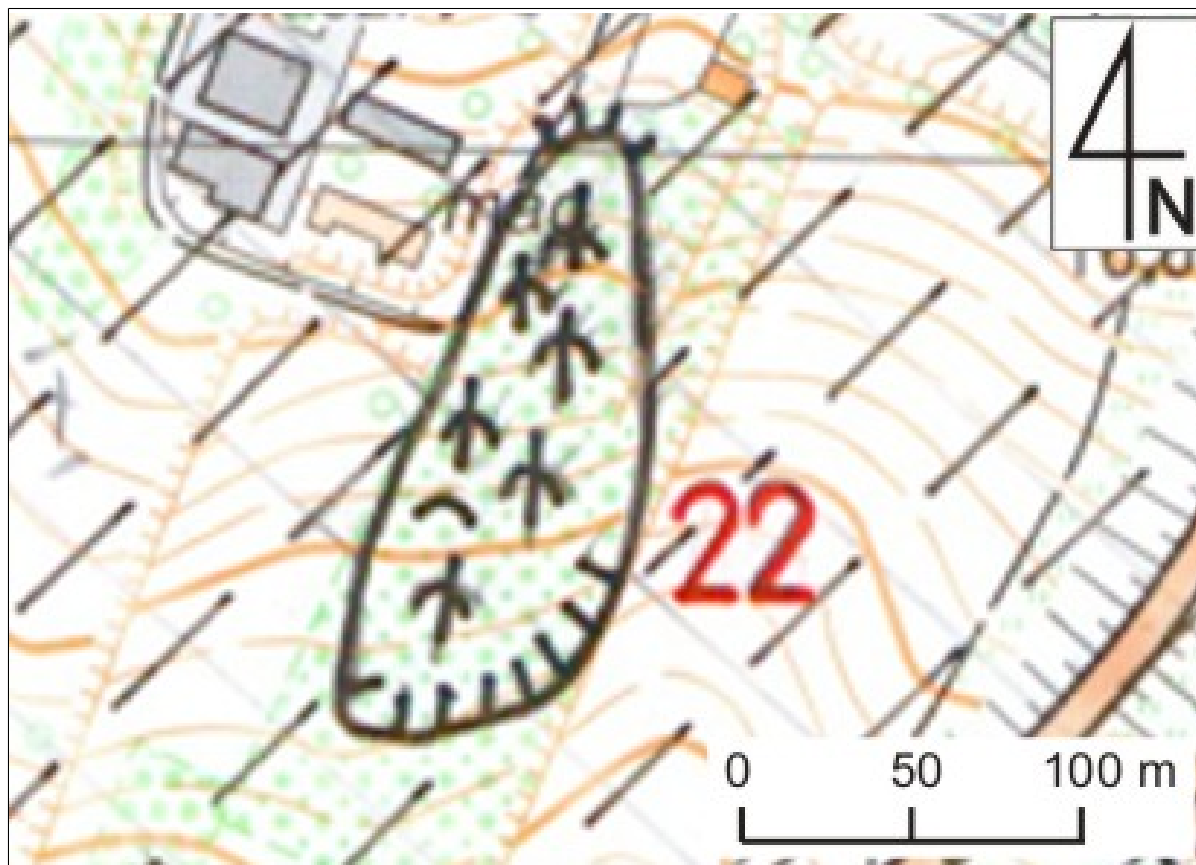
12. Prowadzenie instrumentalnych prac monitoringowych:

	<i>nie</i>	
--	------------	--

13. Stan badań:

Publikacje: Brak publikacji
Dokumentacje:

14. Szkic (mapa) osuwiska:



15. Przekrój geologiczny osuwiska:

16. Fotografia (-ie) osuwiska:

17. Uwagi o możliwości zabezpieczenia oraz dodatkowe informacje:

Zabezpieczanie osuwiska jest nieuzasadnione.

18. Autor karty:

Paweł Marciniec Izabela Laskowicz

19. Kategoria i numer uprawnień geologicznych:

VIII/0137

20. Instytucja:

PIG-PIB, Oddział Karpacki, Kraków

21. Data wypełnienia:

2008-09-03