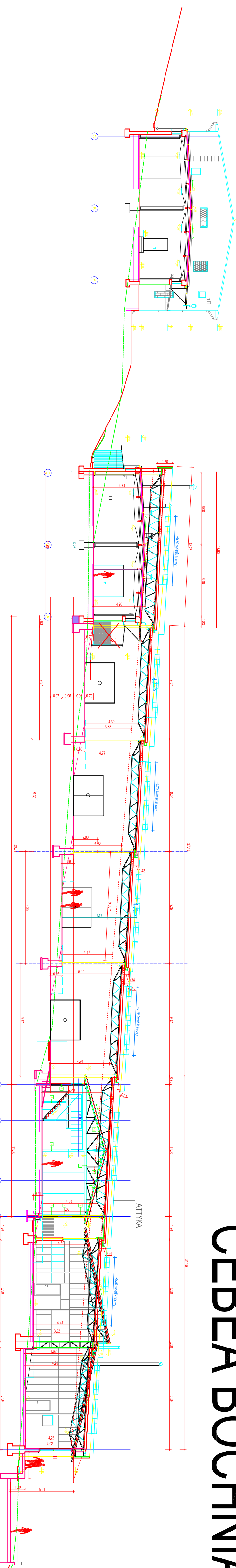


CEBEA BOCHNIA - KONCEPCJA KONSTRUKCYJNA 1:100/200



PARAMETRY OBIEKTÓW:

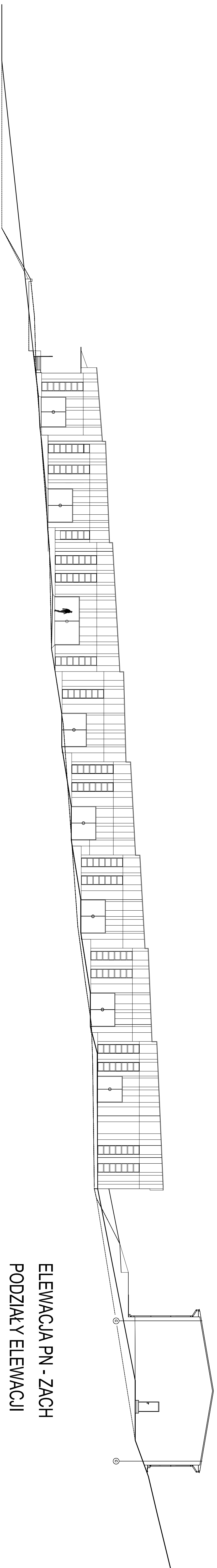
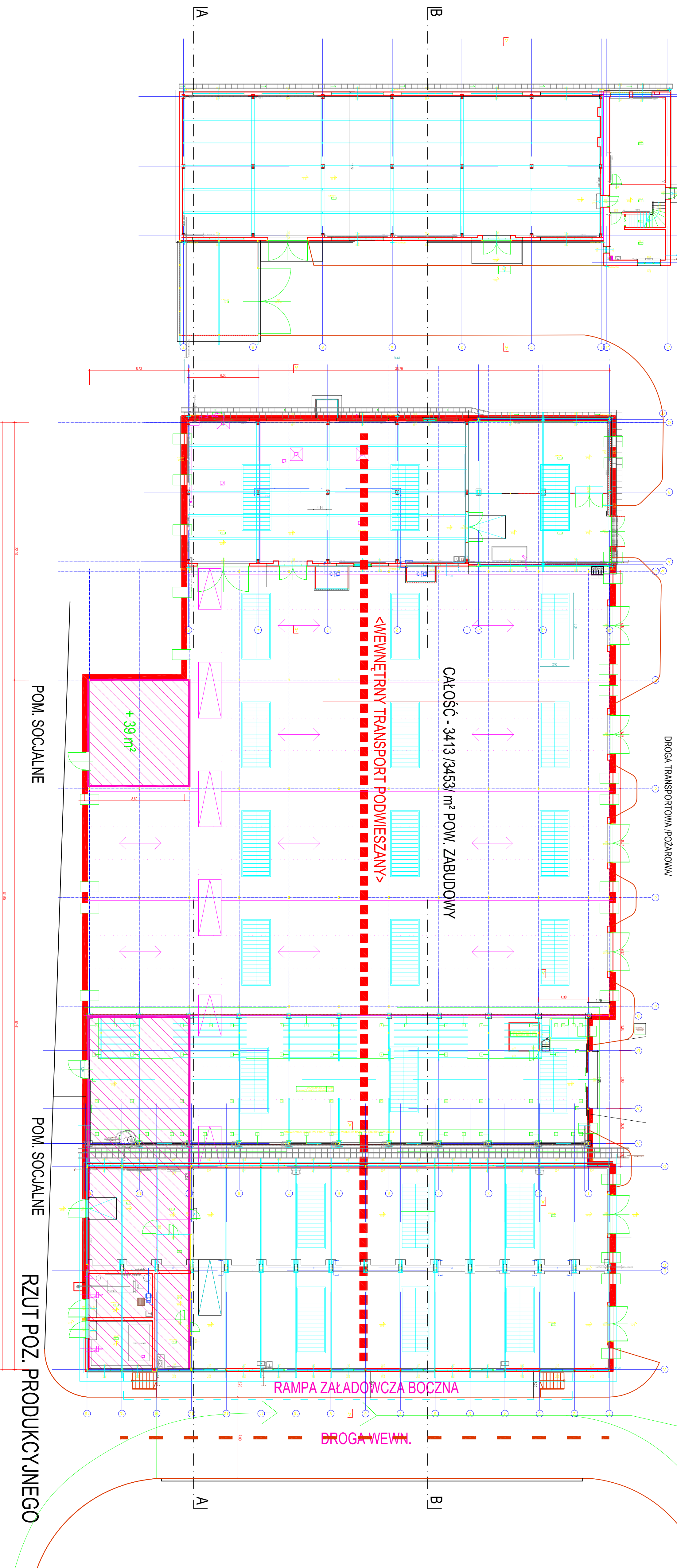
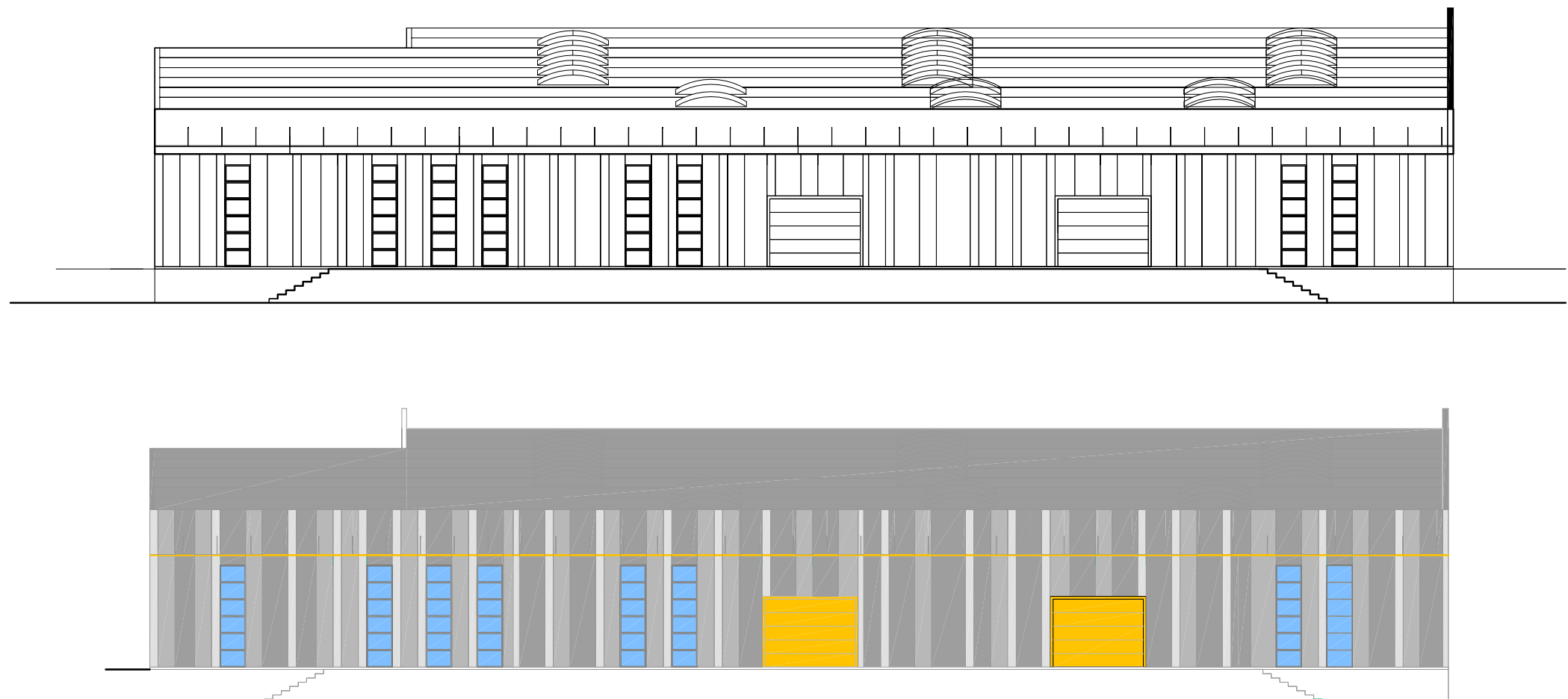
- | | |
|-----------------------------------|-----------------------|
| 1. POW. ZEBUDOW. [P.2.1] | 17 580 m ² |
| 2. POW. ZEBUDOW. [P.2.1] | |
| - BUDYNK 31r. (produc.-adm.) | 866 m ² |
| - BUDYNK 32r. (producjny) | 589 m ² |
| - BUDYNK 33r. (producjny) | 407 m ² |
| - BUDYNK 34r. (producjny) | 551 m ² |
| - BUDYNK 35r. (producjny) | 470 m ² |
| - BUDYNK 36r. (producjny) | 479 m ² |
| - BUDYNK 37r. (magazynowy) | 801 m ² |
| - BUDYNK 38r. (producjny) | 801 m ² |
| - BUDYNK 39r. (producjny) | 28 m ² |
| - BUDYNK 40r. (st. torów) | 22 m ² |
| ŁĄCZNE STN. POW. ZEBUDOW. [P.2.1] | 4 218 m ² |

ŁĄCZNIE ISTN. POW. ZABUDOWY [P.Z.i] 4 218 m²

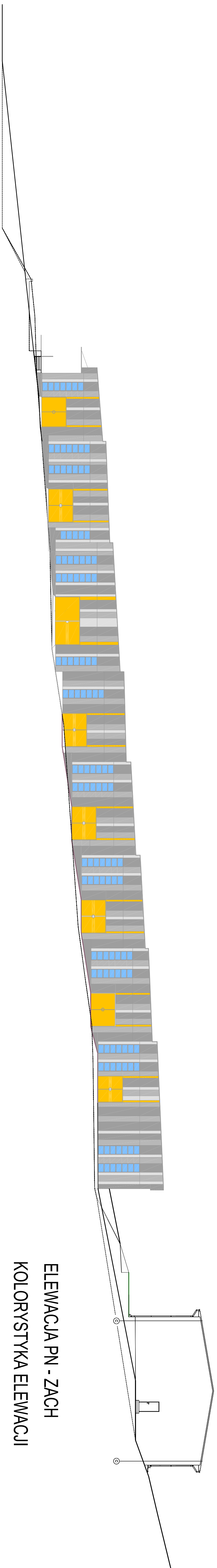
- | | |
|------------------------------------|----------------------------|
| 3. PROJ. POW. ZABUDOWY [P.z.p] | |
| - HALA ZESPOLONA | 3 454 m ² |
| - POMIESZCZONIA O BUD. 5, WM I 6 | 1 750 m ² |
| ŁĄCZNIE PROJ. POW. ZABUDOWY | 1 704 m² |

- | | |
|-------------------------------------|----------------------|
| 4. POW. ZABUD. PO ROZBUDOWIE [P.Z.] | 5 922 m ² |
| 5. ISTN. ZAINWESTOWANIE | 23.99% |
| 6. ZAINWESTOWANIE PO ROZBUDOWIE | 33.68% |

TAB. 10. BILANCI - SZKOLENIE OCHRONY KOSZTÓW IZOSTANOWY IZOSTANIZACJA						
Lp	LITERA	OPISOWANIE	LATA	CENA SZKOLENIA	WIOSC	INNA
1	1	PODSTAWY OCHRONY IZOSTANOW	0	0	0	
2	2	PODSTAWY OCHRONY IZOSTANOW (2014-2015)	0	0	0	
3	3	SAPI-PRZECIĄC IZOSTANOW (2014-2015)	0	5,67	0	
4	4	SAPI-PRZECIĄC IZOSTANOW (2014-2015)	0	5,67	0	
5	5	PODSTAWY OCHRONY IZOSTANOW (2014-2015)	0	5,67	0	
6	6	PODSTAWY OCHRONY IZOSTANOW (2014-2015)	0	5,67	0	
7	7	PODSTAWY OCHRONY IZOSTANOW (2014-2015)	0	5,67	0	
8	8	PODSTAWY OCHRONY IZOSTANOW (2014-2015)	0	5,67	0	
9	9	PODSTAWY OCHRONY IZOSTANOW (2014-2015)	0	5,67	0	
10	10	PODSTAWY OCHRONY IZOSTANOW (2014-2015)	0	5,67	0	
11	11	PODSTAWY OCHRONY IZOSTANOW (2014-2015)	0	5,67	0	
12	12	PODSTAWY OCHRONY IZOSTANOW (2014-2015)	0	5,67	0	
13	13	PODSTAWY OCHRONY IZOSTANOW (2014-2015)	0	5,67	0	
14	14	PODSTAWY OCHRONY IZOSTANOW (2014-2015)	0	5,67	0	
15	15	PODSTAWY OCHRONY IZOSTANOW (2014-2015)	0	5,67	0	
16	16	PODSTAWY OCHRONY IZOSTANOW (2014-2015)	0	5,67	0	
17	17	PODSTAWY OCHRONY IZOSTANOW (2014-2015)	0	5,67	0	
18	18	PODSTAWY OCHRONY IZOSTANOW (2014-2015)	0	5,67	0	
19	19	PODSTAWY OCHRONY IZOSTANOW (2014-2015)	0	5,67	0	
20	20	PODSTAWY OCHRONY IZOSTANOW (2014-2015)	0	5,67	0	
21	21	PODSTAWY OCHRONY IZOSTANOW (2014-2015)	0	5,67	0	
22	22	PODSTAWY OCHRONY IZOSTANOW (2014-2015)	0	5,67	0	
23	23	PODSTAWY OCHRONY IZOSTANOW (2014-2015)	0	5,67	0	
24	24	PODSTAWY OCHRONY IZOSTANOW (2014-2015)	0	5,67	0	
25	25	PODSTAWY OCHRONY IZOSTANOW (2014-2015)	0	5,67	0	
26	26	PODSTAWY OCHRONY IZOSTANOW (2014-2015)	0	5,67	0	
27	27	PODSTAWY OCHRONY IZOSTANOW (2014-2015)	0	5,67	0	
28	28	PODSTAWY OCHRONY IZOSTANOW (2014-2015)	0	5,67	0	
29	29	PODSTAWY OCHRONY IZOSTANOW (2014-2015)	0	5,67	0	
30	30	PODSTAWY OCHRONY IZOSTANOW (2014-2015)	0	5,67	0	
31	31	PODSTAWY OCHRONY IZOSTANOW (2014-2015)	0	5,67	0	
32	32	PODSTAWY OCHRONY IZOSTANOW (2014-2015)	0	5,67	0	
33	33	PODSTAWY OCHRONY IZOSTANOW (2014-2015)	0	5,67	0	
34	34	PODSTAWY OCHRONY IZOSTANOW (2014-2015)	0	5,67	0	
35	35	PODSTAWY OCHRONY IZOSTANOW (2014-2015)	0	5,67	0	
36	36	PODSTAWY OCHRONY IZOSTANOW (2014-2015)	0	5,67	0	
37	37	PODSTAWY OCHRONY IZOSTANOW (2014-2015)	0	5,67	0	
38	38	PODSTAWY OCHRONY IZOSTANOW (2014-2015)	0	5,67	0	
39	39	PODSTAWY OCHRONY IZOSTANOW (2014-2015)	0	5,67	0	
40	40	PODSTAWY OCHRONY IZOSTANOW (2014-2015)	0	5,67	0	
41	41	PODSTAWY OCHRONY IZOSTANOW (2014-2015)	0	5,67	0	
42	42	PODSTAWY OCHRONY IZOSTANOW (2014-2015)	0	5,67	0	
43	43	PODSTAWY OCHRONY IZOSTANOW (2014-2015)	0	5,67	0	
44	44	PODSTAWY OCHRONY IZOSTANOW (2014-2015)	0	5,67	0	
45	45	PODSTAWY OCHRONY IZOSTANOW (2014-2015)	0	5,67	0	
46	46	PODSTAWY OCHRONY IZOSTANOW (2014-2015)	0	5,67	0	
47	47	PODSTAWY OCHRONY IZOSTANOW (2014-2015)	0	5,67	0	
48	48	PODSTAWY OCHRONY IZOSTANOW (2014-2015)	0	5,67	0	
49	49	PODSTAWY OCHRONY IZOSTANOW (2014-2015)	0	5,67	0	
50	50	PODSTAWY OCHRONY IZOSTANOW (2014-2015)	0	5,67	0	
51	51	PODSTAWY OCHRONY IZOSTANOW (2014-2015)	0	5,67	0	
52	52	PODSTAWY OCHRONY IZOSTANOW (2014-2015)	0	5,67	0	
53	53	PODSTAWY OCHRONY IZOSTANOW (2014-2015)	0	5,67	0	
54	54	PODSTAWY OCHRONY IZOSTANOW (2014-2015)	0	5,67	0	
55	55	PODSTAWY OCHRONY IZOSTANOW (2014-2015)	0	5,67	0	
56	56	PODSTAWY OCHRONY IZOSTANOW (2014-2015)	0	5,67	0	
57	57	PODSTAWY OCHRONY IZOSTANOW (2014-2015)	0	5,67	0	
58	58	PODSTAWY OCHRONY IZOSTANOW (2014-2015)	0	5,67	0	
59	59	PODSTAWY OCHRONY IZOSTANOW (2014-2015)	0	5,67	0	
60	60	PODSTAWY OCHRONY IZOSTANOW (2014-2015)	0	5,67	0	
61	61	PODSTAWY OCHRONY IZOSTANOW (2014-2015)	0	5,67	0	
62	62	PODSTAWY OCHRONY IZOSTANOW (2014-2015)	0	5,67	0	
63	63	PODSTAWY OCHRONY IZOSTANOW (2014-2015)	0	5,67	0	
64	64	PODSTAWY OCHRONY IZOSTANOW (2014-2015)	0	5,67	0	
65	65	PODSTAWY OCHRONY IZOSTANOW (2014-2015)	0	5,67	0	
66	66	PODSTAWY OCHRONY IZOSTANOW (2014-2015)	0	5,67	0	
67	67	PODSTAWY OCHRONY IZOSTANOW (2014-2015)	0	5,67	0	
68	68	PODSTAWY OCHRONY IZOSTANOW (2014-2015)	0	5,67	0	
69	69	PODSTAWY OCHRONY IZOSTANOW (2014-2015)	0	5,67	0	
70	70	PODSTAWY OCHRONY IZOSTANOW (2014-2015)	0	5,67	0	
71	71	PODSTAWY OCHRONY IZOSTANOW (2014-2015)	0	5,67	0	
72	72	PODSTAWY OCHRONY IZOSTANOW (2014-2015)	0	5,67	0	
73	73	PODSTAWY OCHRONY IZOSTANOW (2014-2015)	0	5,67	0	
74	74	PODSTAWY OCHRONY IZOSTANOW (2014-2015)	0	5,67	0	
75	75	PODSTAWY OCHRONY IZOSTANOW (2014-2015)	0	5,67	0	
76	76	PODSTAWY OCHRONY IZOSTANOW (2014-2015)	0	5,67	0	
77	77	PODSTAWY OCHRONY IZOSTANOW (2014-2015)	0	5,67	0	
78	78	PODSTAWY OCHRONY IZOSTANOW (2014-2015)	0	5,67	0	
79	79	PODSTAWY OCHRONY IZOSTANOW (2014-2015)	0	5,67	0	
80	80	PODSTAWY OCHRONY IZOSTANOW (2014-2015)	0	5,67	0	
81	81	PODSTAWY OCHRONY IZOSTANOW (2014-2015)	0	5,67	0	
82	82	PODSTAWY OCHRONY IZOSTANOW (2014-2015)	0	5,67	0	
83	83	PODSTAWY OCHRONY IZOSTANOW (2014-2015)	0	5,67	0	
84	84	PODSTAWY OCHRONY IZOSTANOW (2014-2015)	0	5,67	0	
85	85	PODSTAWY OCHRONY IZOSTANOW (2014-2015)	0	5,67	0	
86	86	PODSTAWY OCHRONY IZOSTANOW (2014-2015)	0	5,67	0	
87	87	PODSTAWY OCHRONY IZOSTANOW (2014-2015)	0	5,67	0	
88	88	PODSTAWY OCHRONY IZOSTANOW (2014-2015)	0	5,67	0	
89	89	PODSTAWY OCHRONY IZOSTANOW (2014-2015)	0	5,67	0	
90	90	PODSTAWY OCHRONY IZOSTANOW (2014-2015)	0	5,67	0	
91	91	PODSTAWY OCHRONY IZOSTANOW (2014-2015)	0	5,67	0	
92	92	PODSTAWY OCHRONY IZOSTANOW (2014-2015)	0	5,67	0	
93	93	PODSTAWY OCHRONY IZOSTANOW (2014-2015)	0	5,67	0	
94	94	PODSTAWY OCHRONY IZOSTANOW (2014-2015)	0	5,67	0	
95	95	PODSTAWY OCHRONY IZOSTANOW (2014-2015)	0	5,67	0	
96	96	PODSTAWY OCHRONY IZOSTANOW (2014-2015)	0	5,67	0	
97	97	PODSTAWY OCHRONY IZOSTANOW (2014-2015)	0	5,67	0	
98	98	PODSTAWY OCHRONY IZOSTANOW (2014-2015)	0	5,67	0	
99	99	PODSTAWY OCHRONY IZOSTANOW (2014-2015)	0	5,67	0	
100	100	PODSTAWY OCHRONY IZOSTANOW (2014-2015)	0	5,67	0	



PODZIAŁY ELEWACJI



ELEWACJA PN - ZACH
KOLORYSTYKA ELEWACJI

Tytuł:		KONCEPCJA ARCHYTEKTONICZNO-KONSTRUKCYJNA	
		I SZACUNKOWE OKREŚLENIE KOSZTÓW INWESTYCJI W ZAKRESIE BUDOWLANO-KONSTRUKCYJNYMI BEZ BRAZU INSTALACYJNYCH/ PRZEBUDOWY I ROZBUDOWY CZĘŚCI ZAKŁADU PRODUKCYJNEGO Z P. D. "CEBEA" W BOCHNI	
Adres zamawiaczy:		UL. KRASIŃSKIEGO 29, 32-700 BOCHNIA, dz. nr 6895	
Adres inwestora:		Z P. D. "CEBEA" sp. z o.o.	
Adres wykonawcy:		UL. KRASIŃSKIEGO 29, 32-700 BOCHNIA	
Opis przedmiotu zamówienia:		"USŁUGI PROJEKTOWE - EWIA BUDOWNICZA-WISZOWIATY" UL. SŁACZNA 35, 31-444 WROCLAW	
Zakres:		Stwierdzenie tematu	BOCHNA/2018
Branża:		ARCHITEKTURA	
Tytuł referencyjny:		PROJEKT KONSEPCYJNO - STUDIALNY	
Nr rysunku:		BRANŻA - 1:100, 1:200	
Zestawienie rysunków:		2	
Rysunek:		31LIPCA 2018r.	