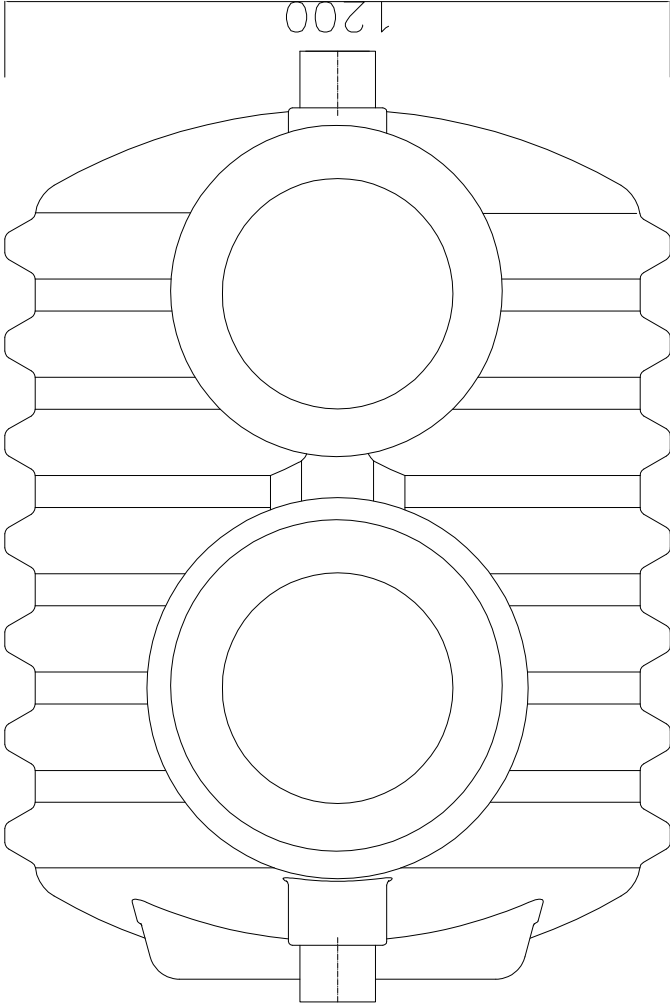
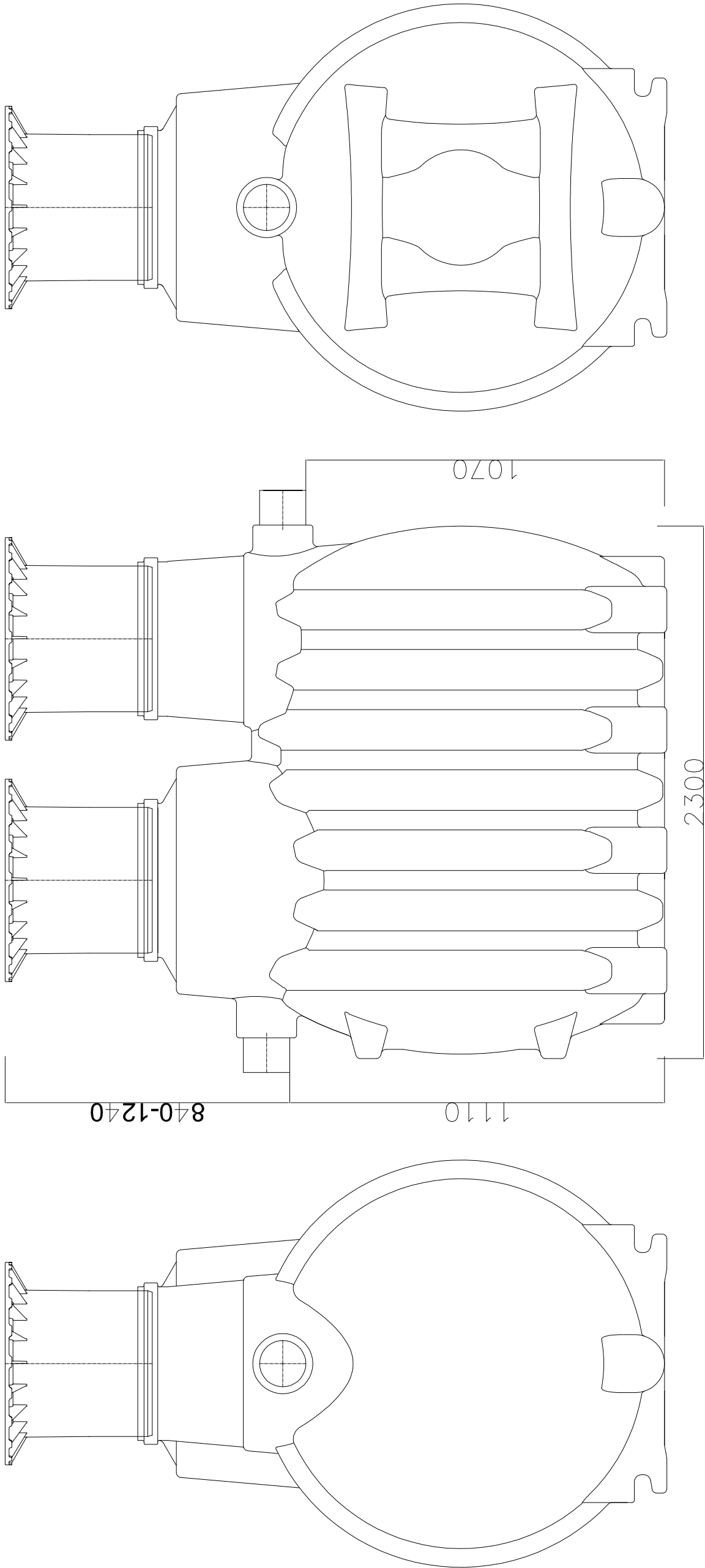


SCHEMAT SEPARATORA SUBSTANCJI ROPOPOCHODNYCH GRAWITACYJNY 3 I/s, KLASA II



|                                                                                                  |                              |                                                                                                           |                       |      |
|--------------------------------------------------------------------------------------------------|------------------------------|-----------------------------------------------------------------------------------------------------------|-----------------------|------|
| 4. Opracował                                                                                     | mgr inż. Marcin Mierzejewski | -                                                                                                         | -                     | -    |
| 3. Opracował                                                                                     | mgr inż. Krzysztof Kopic     | -                                                                                                         | -                     | -    |
| 2. Sprawdził                                                                                     | mgr inż. Andrzej Biernacki   | spec. instalacyjno - inżynierska sieć i instalacji sanitarnych w zakresie palnym                          | upr. 39/85/Gw         |      |
| 1. Projektował                                                                                   | mgr inż. Paweł Królikowski   | spec. instalacje i urządzenia wodociągowe i kanalizacyjne, ogólne wentylacyjne i gazowe w zakresie palnym | upr. LUKG0008/PWOS/05 |      |
| Skarb Państwa PGL LP Nadleśnictwo Myślibórz<br>ul. Dworcowa 2, 74-300 Myślibórz                  |                              |                                                                                                           |                       |      |
| Inwestor                                                                                         |                              |                                                                                                           |                       |      |
| Biurowo projektowe                                                                               |                              |                                                                                                           |                       |      |
| Autorska Pracownia Projektowa FORMAT Waldemar Kłosowski<br>66-400 Gorzów Wlkp. ul. Teatralna 25c |                              |                                                                                                           |                       |      |
| Nazwa i adres obiektu                                                                            |                              |                                                                                                           |                       |      |
| Zagospodarowanie terenu przy budynkach Nadleśnictwa Myślibórz<br>Myślibórz ul. Dworcowa 2        |                              |                                                                                                           |                       |      |
| Tytuł rysunku                                                                                    |                              |                                                                                                           |                       |      |
| Schemat separatora substancji ropopochodnych                                                     |                              |                                                                                                           |                       |      |
| Skala                                                                                            | Schemat                      | Data                                                                                                      | Nr rys.               | S-06 |