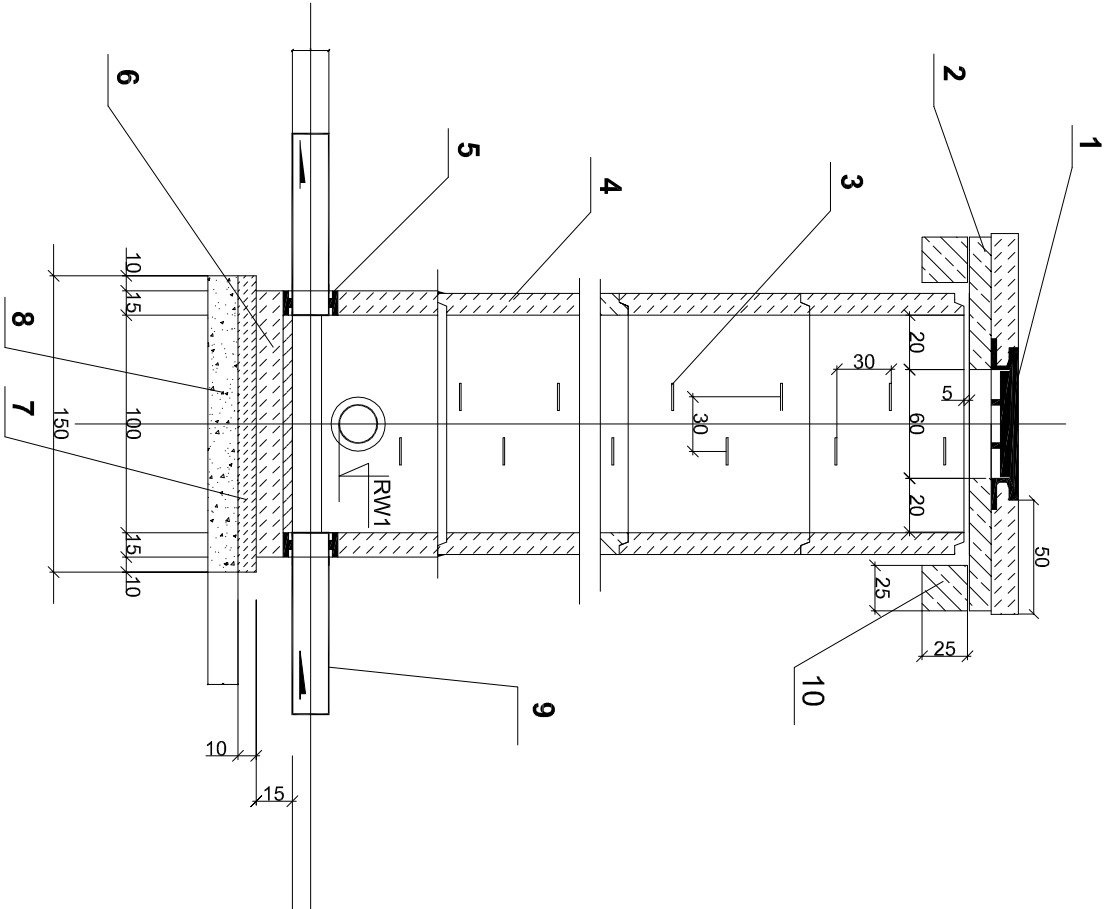


SCHEMAT STUDNI INSPEKCYJNEJ Ø1000
KANALIZACJI DESZCZOWEJ

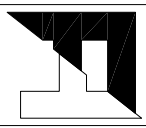


- 1 - Właz kanalizacyjny żeliwny kl. D400
- 2 - Nakrywa żelbetowa -bet. B45
- 3 - Stopnie żelazowe pojedyncze, klasy I
- 4 - Kręgi betonowe K-1000, bet. B45
- 5 - Tuleja ochronna PVC [przejście szczelne]
- 6 - Krag betonowy denny bet. B45 φ 1000 z kineią i otworami do podłączenia rurociągów
- 7 - Chudy beton B 15
- 8 - Podsypka piaskowa
- 9 - Rury kanalizacyjne kielichowane PVC-U, kl. SN8
- 10 - Pierścień żelbetowy odcciążający pod nakrywę - bet.- B45

Uwaga:
1. Kręgi łączone są z elementem dna oraz pomiędzy sobą za pomocą odpowiednich uszczeliek gumowych. Zaleca się zastosowanie prefabrykowanej studzienki, lecz z klasyczną nakrywą i pierścieniem odcciążającym, jak na niniejszym rysunku.
2. Studnie usytuowane w drodze, parkingu wyposażone będą w pierścienie odcciążające.
3. W przypadku wysokich stanów wód gruntowych przewidzieć izolację przeciwwilgociową.
4. Właz i stopnie włazowe umieszczać nad najszerszą półką.

Lp.-Nr studni	RT	RD1	GI	DN	Kłeta	
	[m n.p.m.]	[m n.p.m.]	[m]	[mm]		
1	D1	60.76	59.86	0.90	250	przepływowa
2	D2	60.80	59.97	0.83	250	złocza (połowy lewy i prawy 50°)
3	D3	61.29	60.09	1.20	250	złocza (połowy lewy i prawy 50°)
4	D4	61.43	60.14	1.29	200	złocza (połowy lewy i prawy 45°)
5	D5	61.29	60.12	1.17	200	przepływowa
6	D6	61.30	60.18	1.12	200	przepływowa
7	D7	60.70	60.00	0.70	200	złocza (połowy lewy i prawy 50°)
8	D8	60.78	59.98	0.80	200	złocza (połowy lewy i prawy 50°)

4.	Opracował	mgr inż. Marcin Mierzejewski	-	-	
3.	Opracował	mgr inż. Krzysztof Kopiec	-	-	
2.	Sprawdził	mgr inż. Andrzej Biernacki	spec. instalacyjno - elektryczna sieć i instalacji sanitarnych w zakresie palnym	upr. 39/85/Gw	
1.	Projektował	mgr inż. Paweł Królikowski	spec. instalacje i urządzenia wodociągowe i kanalizacyjne, ciepłe, wentylacyjne i gazowe w zakresie palnym	upr. LUK/G/0008/PW/OS/06	

<div><div>FORMAT</div></div>	Investor	Skarb Państwa PGL LP Nadleśnictwo Myślibórz ul. Dworcowa 2, 74-300 Myślibórz				
	Biurowo projektowe	Autorska Pracownia Projektowa FORMAT Waldemar Krosowski 66-400 Gorzów Wlkp. ul. Teatralna 25c				
	Nazwa i adres obiektu	Zagospodarowanie terenu przy budynkach Nadleśnictwa Myślibórz Myślibórz ul. Dworcowa 2				
	Tytuł rysunku	Schemat studni inspekcyjnej Ø1000				
Skala	Schemat	Data	30.11.2017	Nr rys.	S-07	