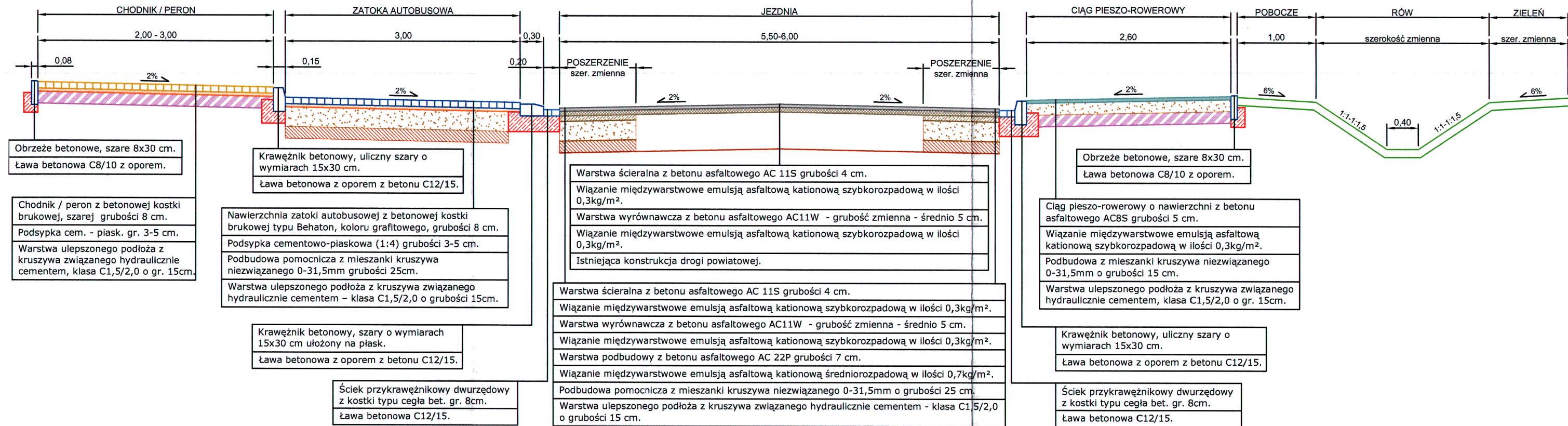
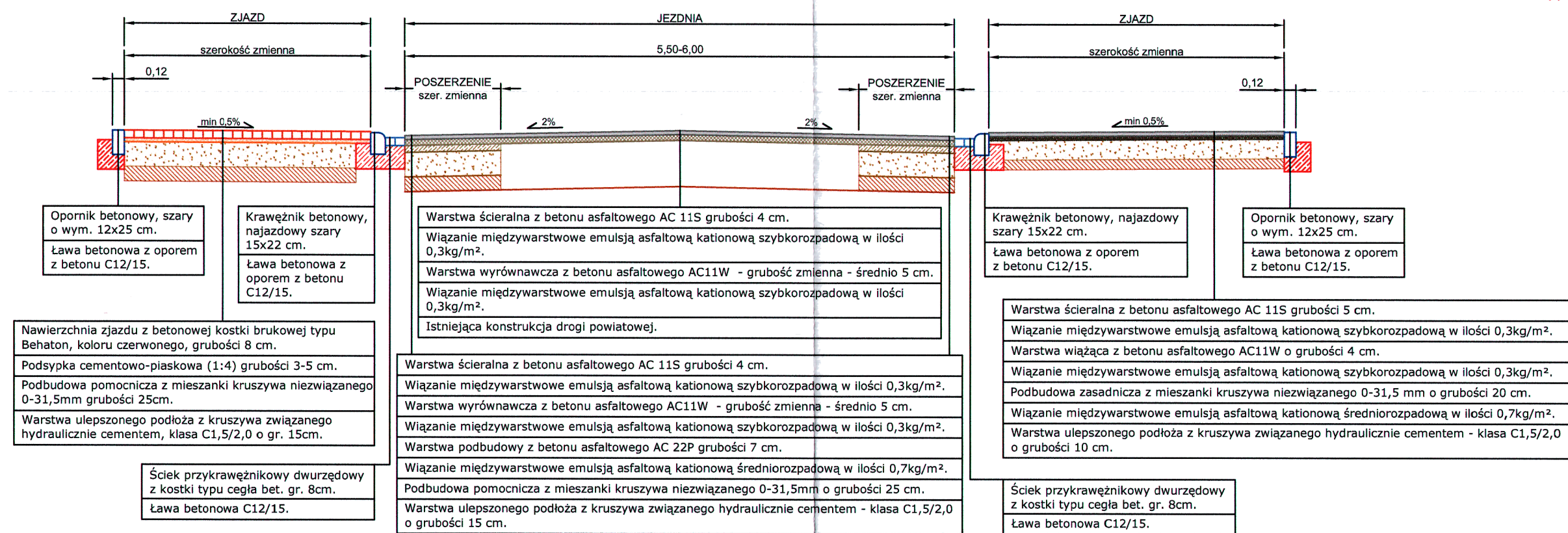


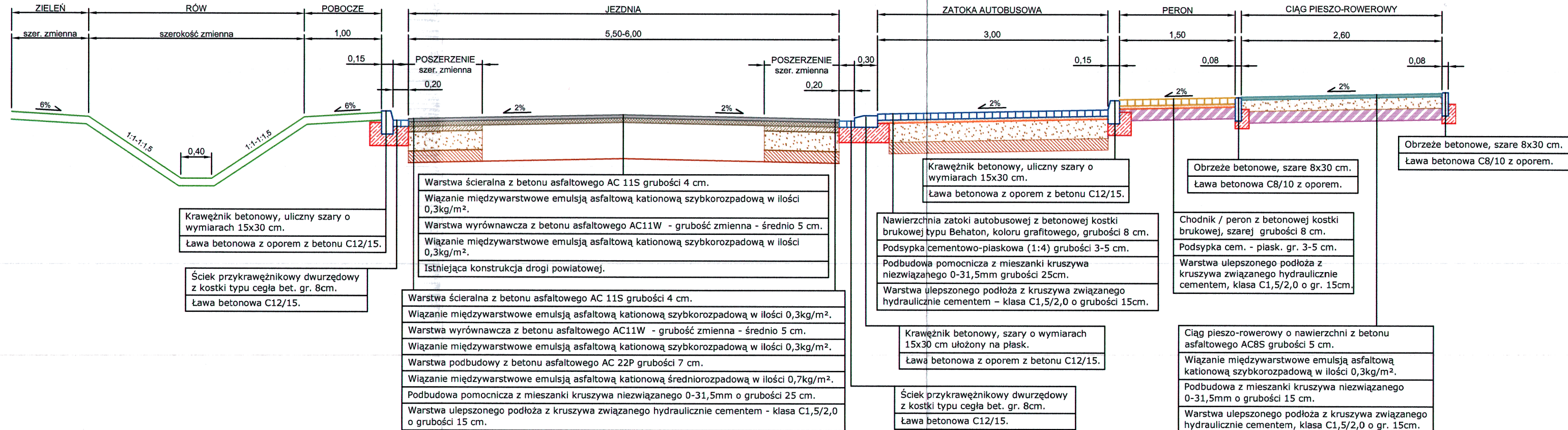
PRZEKRÓJ NORMALNY - PERON + ZATOKA AUTOBUSOWA + JEZDNIA + CIĄG PIESZ-ROWEROWY + POBOCZE + RÓW + ZIELEŃ



PRZEKRÓJ NORMALNY - ZJAZD (nawierzchnia z kostki) + JEZDNIA + ZJAZD (nawierzchnia bitumiczna)



PRZEKRÓJ NORMALNY - ZIELEŃ + RÓW + POBOCZE + JEZDNIA + ZATOKA AUTOBUSOWA + PERON + CIĄG PIESZ-ROWEROWY



Jakub Starczewski STARPROJEKT				
Niedzwiedki 11, 63-900 Rawicz (Tel 513-279-528)				
Nazwa zadania	Przebudowa drogi powiatowej nr 4906P Poniec ( gr. powiatu ) - Tarchalin - Golaszyn ( dr. woj. nr 309 ) w m. Tarchalin.			
Zamawiający lub Inwestor	Powiatowy Zarząd Dróg, ul. Podmiejska 10, 63-900 Rawicz	Stadium	Dokumentacja zgłoszeniowa	
Adres obiektu	Droga powiatowa nr 4906P, Tarchalin; 63-940 Bojanowo	Skala	1:50	
Rysunek	PRZESZKOCZENIA		Rysunek nr	3
			Data oprac.	07.2019
Funkcja	Tytuł, imię i nazwisko	Specjalność	Nr upr. bud.	Podpis
Autor projektu	Mgr inż. Jakub Starczewski	Drogowa	WKP/0306/PWOD/13	