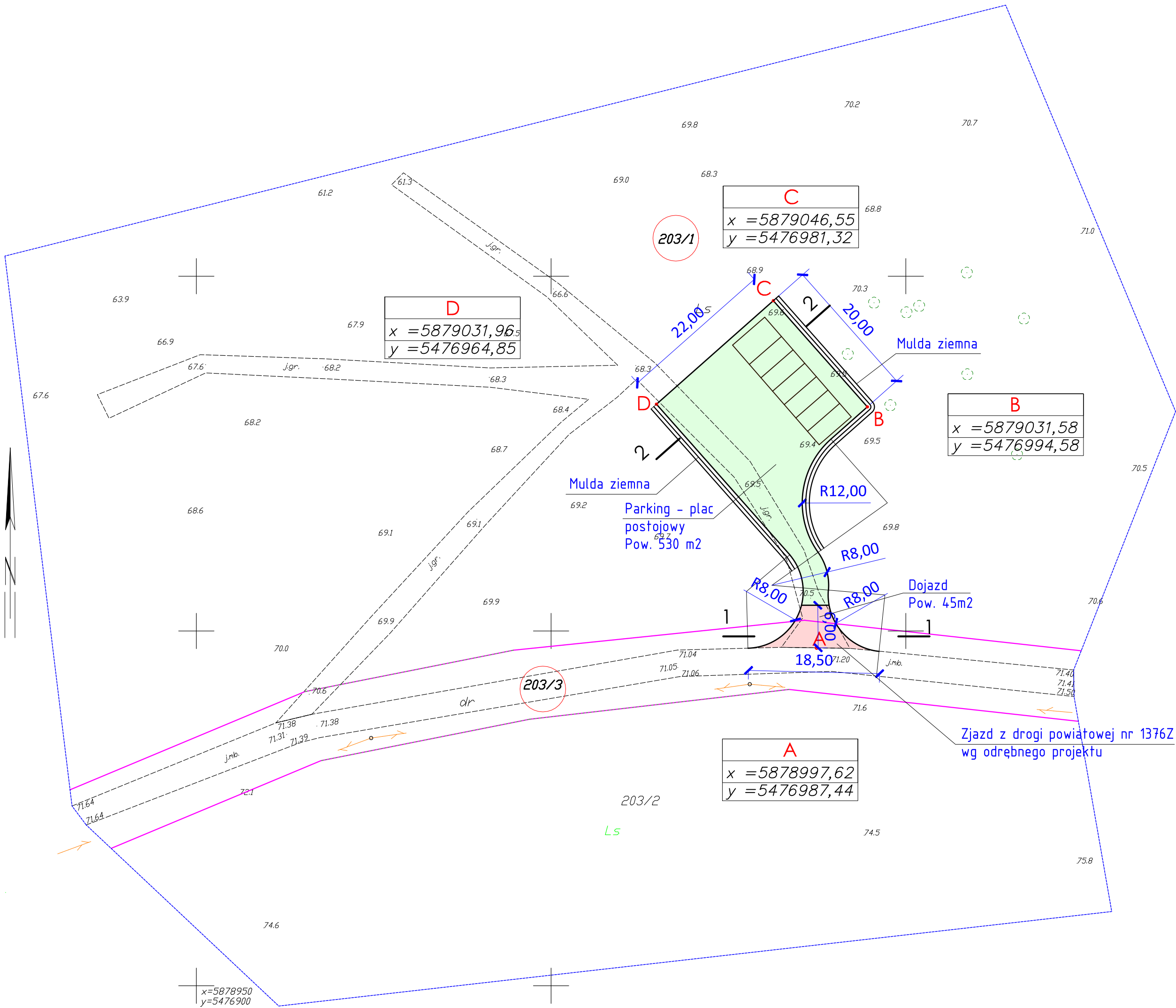


<div>OBIEKT: działki nr 203/1, 205</div> <div>Długość: Swobnica</div> <div>Gmina: Baranów</div> <div>powiat: gryfiński</div> <div>województwo: zachodniopomorskie</div>	<div>GEO - MAX</div> <div>Józef Maćkowiak</div> <div>Radostów, ul.Pionierów 9/2</div> <div>74-520 Cedynia</div> <div>tel. 502-576-128</div> <div>(jednostka wykonawstwa geodezyjnego)</div>
<div>SKALA: 1:500</div> <div>Układ współrzędnych: państwowy 2000/15</div> <div>Poziom odniesienia wysokości: Kronsztadt 86</div>	<div>Wykonano metodą cyfrową - wektorową</div> <div>Płyta CD nr</div> <div>Nazwa pliku: Swobnica.6640.188.2019.dwg</div>
<div>Kierownik robót:</div> <div>Mieczysław Komorowski</div> <div>nr upr. GUGK 4453</div>	<div>Wykonano w ramach roboty geodezyjnej:</div> <div>ID.6640.188.2019</div> <div>zgłoszonej w Starostwie Powiatowym w Gryfinie</div>
<div>Mapę do celów projektowych sporządzoną przy wykorzystaniu:</div> <div>1. bazy BDOT500, EGSUT, EGSB, BBS00</div> <div>2. wyników pomiaru obiektów nie objętych bazami, o wskazaniach przez projektanta lub inwestora</div> <div>3. opracowań planistycznych oraz projektów budowlanych i innych dokumentów objętych pozwoleniem na budowę, przechowywanych przez organy architektoniczno-budowlane, dotyczące terenu projektowanej inwestycji lub terenów sąsiednich</div>	<div>W zakresie opracowania znajdują się punkty osnowy geodezyjnej:</div> <div>- brak</div> <div>podlegające ochronie na podst. art. 15 art. 49 ust. 1 pkt 3 ustawy Prawo geodezyjne i kartograficzne.</div> <div>Położenie punktów granicznych określających przebieg granicy działek ewidencyjnych zostało określone na podstawie geodezyjnych pomiarów sytuacji z błędami średnimi nieprzekraczającymi 0,30m względem osnowy geodezyjnej I klasy, co jest zgodne z treścią § 61 ust. 1 rozporządzenia MRRB z dnia 29.III.2001 r. w sprawie ewidencji gruntów i budynków (Dz.U. z 2015 r., poz. 520 z późn. zm).</div> <div>Granice, numery działek ewidencyjnych, kontury użytków gruntowych i klasyfikacyjnych oraz ich oznaczenie zostały wykazane na mapie do celów projektowych według danych PDBGK w Gryfinie z dnia 12.02.2019 r.</div>
<div>Na mapie do celów projektowych wykazano następujące uzgodnienie na naradach koordynacyjnych projektu sieci uzbrojenia terenu:</div> <div>1. 662/2013 - proj. e, m, k</div> <div>W zakresie opracowania mogą znajdować się projekty nie uzgodnione na Naradach Koordynacyjnych</div>	<div>Informacje o służebnościach gruntowych:</div> <div>KW SZTY/00049005/6 - brak wpisu</div> <div>Rejestracja:</div>
<div>Informacje dodatkowe:</div> <div>1. Zakres pomiaru</div> <div>2. Redakcja znaków zgodna z rozporządzeniem MAC z dnia 02.II.2015 r. (Dz.U.2015 poz. 2020)</div> <div>3. Mapa do celów projektowych jest sporządzona zgodnie z przepisami rozporządzenia z dnia 09.II.2011 r. (Dz.U.2011 nr 263 poz. 1572) i nadoje się do celów projektowych</div> <div>4. Wszystkie trwałe obiekty budowlane podlegają wytyczeniu przez jednostkę wykonawstwa geodezyjnego</div> <div>5. Nie wyklucza się istnienia w terenie również uzbrojenia, o którym brak było informacji brzożowych i nie zostało odnalezione w trakcie pomiaru uzupełniającego.</div> <div>6. Podpis</div>	<div>Informacje o służebnościach gruntowych:</div> <div>KW SZTY/00049005/6 - brak wpisu</div> <div>Rejestracja:</div>
<div>Uzbrojenie opracowano na podstawie:</div> <div>1. Pośredniego ustalenia przebiegu aparaturą elektromagnetyczną - z literą A</div> <div>2. Bezpośrednich pomiarów pomysłowniczych - bez litery.</div> <div>W związku z tym w częściach 1 i 2 nie gwarantuje się kompletności o dokładność położenia uzbrojenia na mapie może być niższa od dokładności kartometrycznej mapy.</div>	
<div>Aktualność mapy do celów projektowych na dzień:</div> <div>12.02.2019 r.</div>	<div>Józef Maćkowiak</div> <div>Kierownik jednostki wykonawstwa geodezyjnego</div>

LEGENDA:	
	Dojazd - nawierzchnia brukowa kamienna
	Nawierzchnia tłuczniowa bazaltowa
	Krawężnik nawierzchni
	Mulda ziemna
	Miejsca postojowe dla samochodów
	Granica działki
203/1	Numer działki
A	Punkt charakterystyczny



KRZYSZTOF OZGA - PROJEKTOWANIE					
ul. Budowlanych 10/9, 66-405 Gorzów Wlkp.					
Inwestycja:	Budowa parkingu - placu postojowego Zrównoważona turystyka na obszarach Natura 2000 w Nadleśnictwach: Dębno, Młedzysdroje, Myślubórz, Ośno Lubiskie i Trzebież Obszar Nadleśnictwa Myślubórz na działkach nr ewid. 189/2 190, 195, 196, 203/1 203/3, 205 obręb 13 Swobnica, Jedn. ewid. 320601_2 Baranów				
Inwestor:	Państwowe Gospodarstwo Leśne Lasy Państwowe Nadleśnictwo Myślubórz ul. Dworcowa 2, 74-300 Myślubórz				
Nazwa rys.:	Projekt zagospodarowania terenu			Podpisy:	Skala 1:500
Projektant:	mgr inż. Bolesław Haszto	Nr upr. bud. 106/94/Gw	Specjalność: konstr.-inżynier.		Data: 31.03.19 r.
Opracował:	mgr inż. Krzysztof Ozga	Nr upr. bud. 9/82/Gw	Specjalność: bud. wodno-mel.		Nr rys.: 2.
Faza	Projekt realizacyjny				