

ARANŻACJA WNĘTRZA

PROJEKT:

STREFA RELAKSU, DOM STUDENCKI nr 4, BALON
ul. Skarżyńskiego 9, Kraków

KLIENT:

ADMINISTRACJA OSIEDLA STUDENCKIEGO PK
ul. Skarżyńskiego 5, 31-866 Kraków

AUTORZY:

mgr inż. arch. JACEK KRAUZ
mgr inż. arch. NATALIA ŻABA

ETAP:

KONCEPCJA

DATA:

grudzień 2019r

CZEŚĆ RYSUNKOWA

- RZUT PARTERU - ARANŻACJA WNĘTRZA STREFY RELAKSU

1. KORYTARZ i LOGGIA

CZEŚĆ GRAFICZNA

1.1 - 1.3 WIZUALIZACJE

CZEŚĆ RYSUNKOWA

1.4 RZUT PARTERU - ARANŻACJA WNĘTRZA ORAZ WIDOK SUFITU
1.5 WIDOK ŚCIAN ORAZ RZUT INSTALACJI ELEKTRYCZNEJ

ZAŁĄCZNIK

1.6 SPIS WYPOSAŻENIA

2. SALA RELAKSU

CZEŚĆ GRAFICZNA

2.1 - 2.3 WIZUALIZACJE

CZEŚĆ RYSUNKOWA

2.4 RZUT ZE ZMIANAMI BUDOWLANymi
2.5 RZUT PARTERU - ARANŻACJA WNĘTRZA ORAZ WIDOK SUFITU
2.6 WIDOK ŚCIAN ORAZ RZUT INSTALACJI ELEKTRYCZNEJ

ZAŁĄCZNIK

2.7 SPIS WYPOSAŻENIA
2.8 - 2.9 RYSUNKI ZABUDOWY NA WIMIAR

3. TOALETA

CZEŚĆ GRAFICZNA

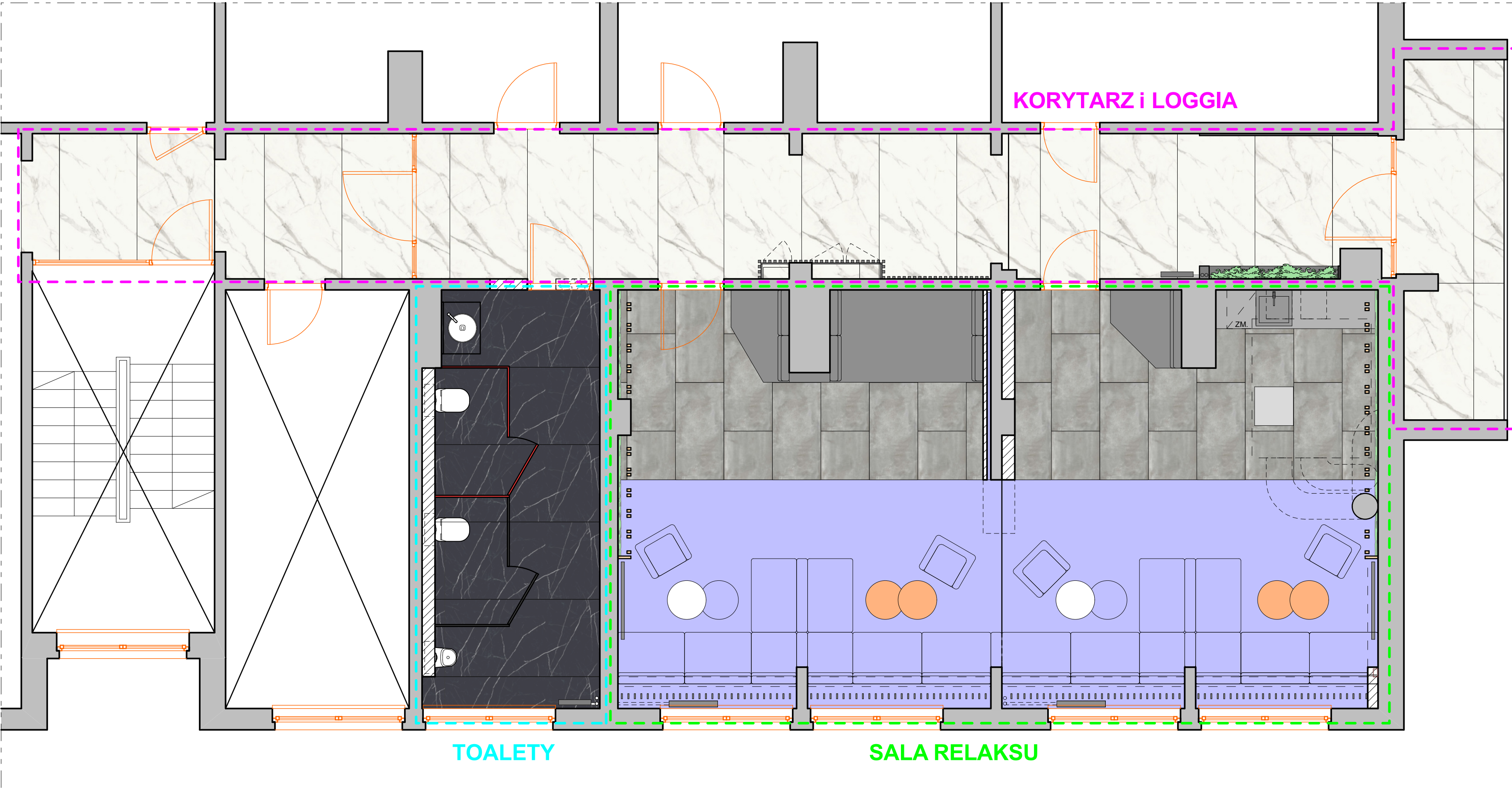
3.1 - 3.2 WIZUALIZACJE

CZEŚĆ RYSUNKOWA

3.3 ARANŻACJA WNĘTRZA, WIDOK SUFITU, ŚCIAN, ELEKTRYKA i ZMIANY BUD.

ZAŁĄCZNIK

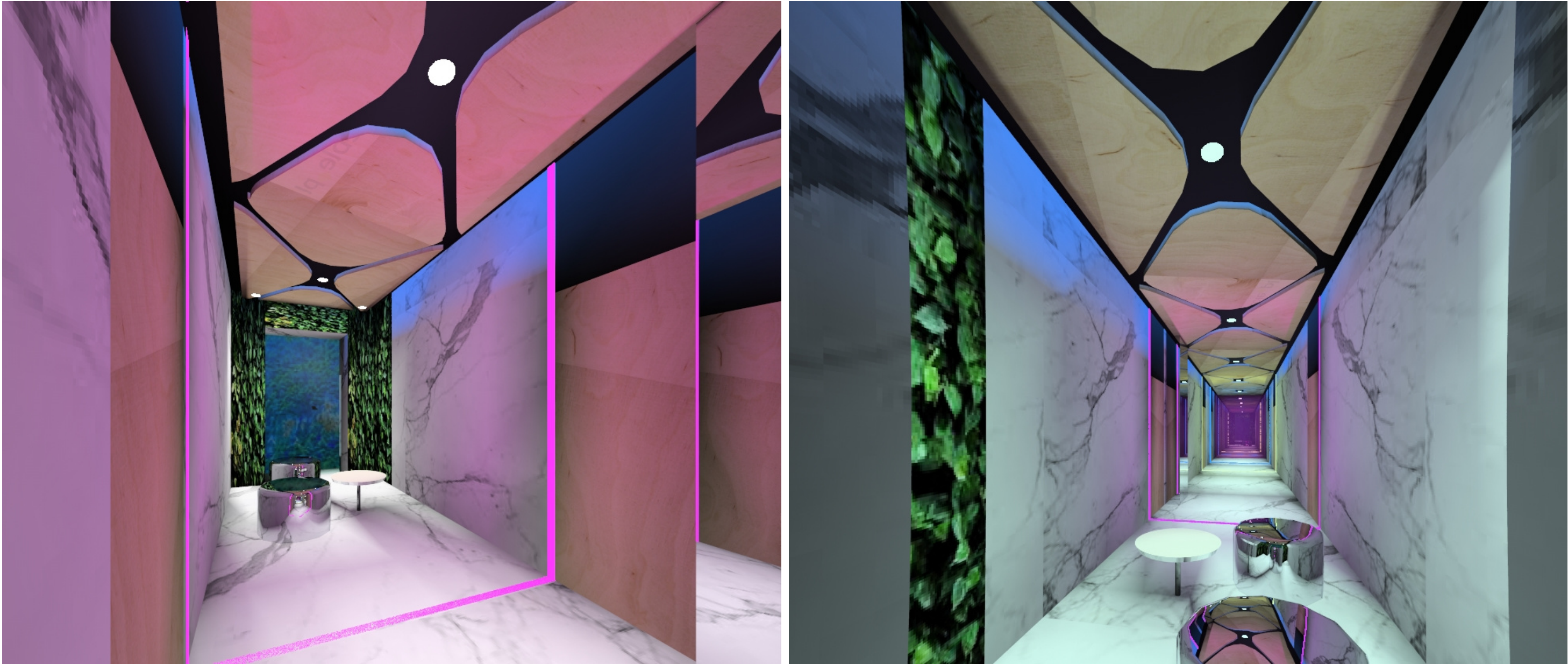
3.4 SPIS WYPOSAŻENIA



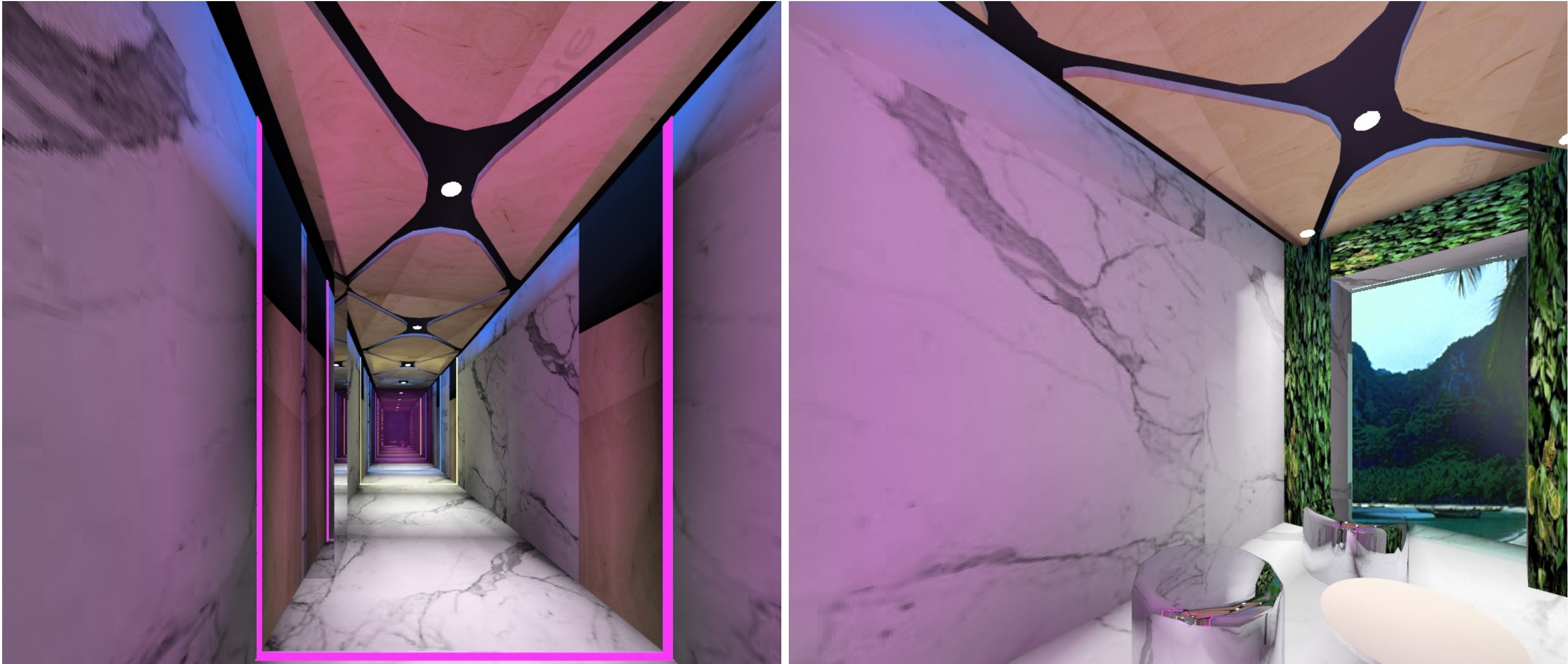
PROJEKT WNĘTRZA:	STREFA RELAKSU, DS4, BALON ul. Skarżynskiego 9, Kraków	
POMIESZCZENIE:	STREFA RELAKSU	
RYСУNEK:	RZUT PARTERU - ARANŻACJA WNĘTRZA	
SKALA:	1:50	DATA: grudzień 2019
-	AUTORZY: mgr inż. arch. JACEK KRAUZ mgr inż. arch. NATALIA ŻABA	



PROJEKT WNĘTRZA:	STREFA RELAKSU, DS4, BALON ul. Skarżyńskiego 9, Kraków	
POMIESZCZENIE:	KORYTARZ i LOGGIA	
RYSUNEK:	WIZUALIZACJE 1	
SKALA:	-	DATA: grudzień 2019
1.1	AUTORZY: mgr inż. arch. JACEK KRAUZ mgr inż. arch. NATALIA ŻABA	

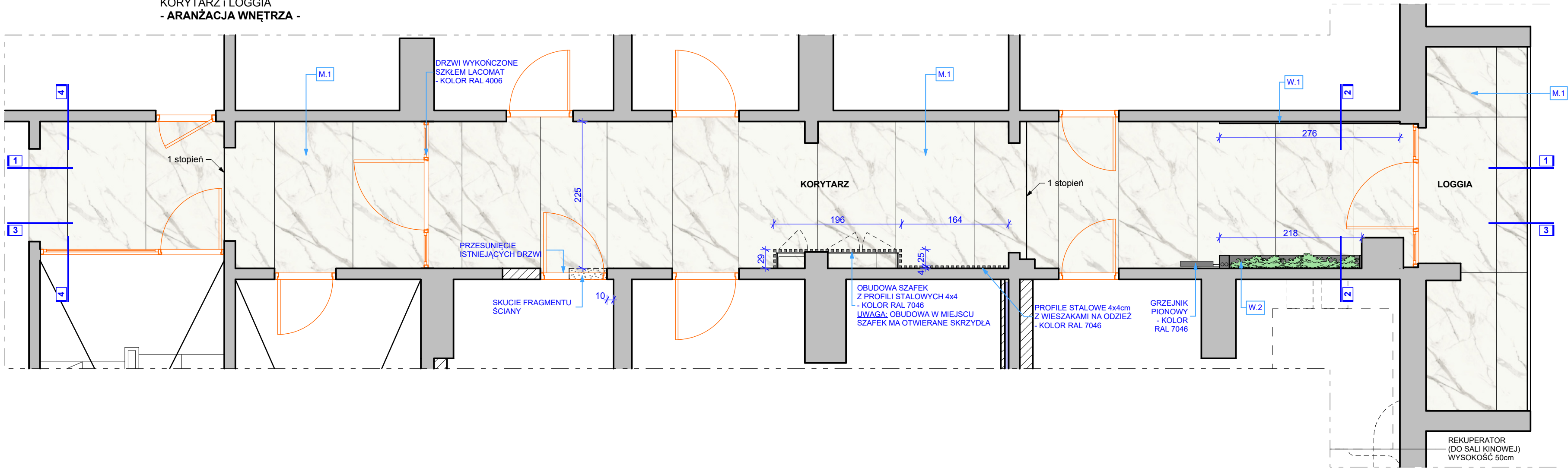


PROJEKT WNĘTRZA:	STREFA RELAKSU, DS4, BALON ul. Skarżyńskiego 9, Kraków	
POMIESZCZENIE:	KORYTARZ i LOGGIA	
RYSunEK:	WIZUALIZACJE 2	
SKALA:	-	DATA: grudzień 2019
1.2	AUTORZY: mgr inż. arch. JACEK KRAUZ mgr inż. arch. NATALIA ŻABA	

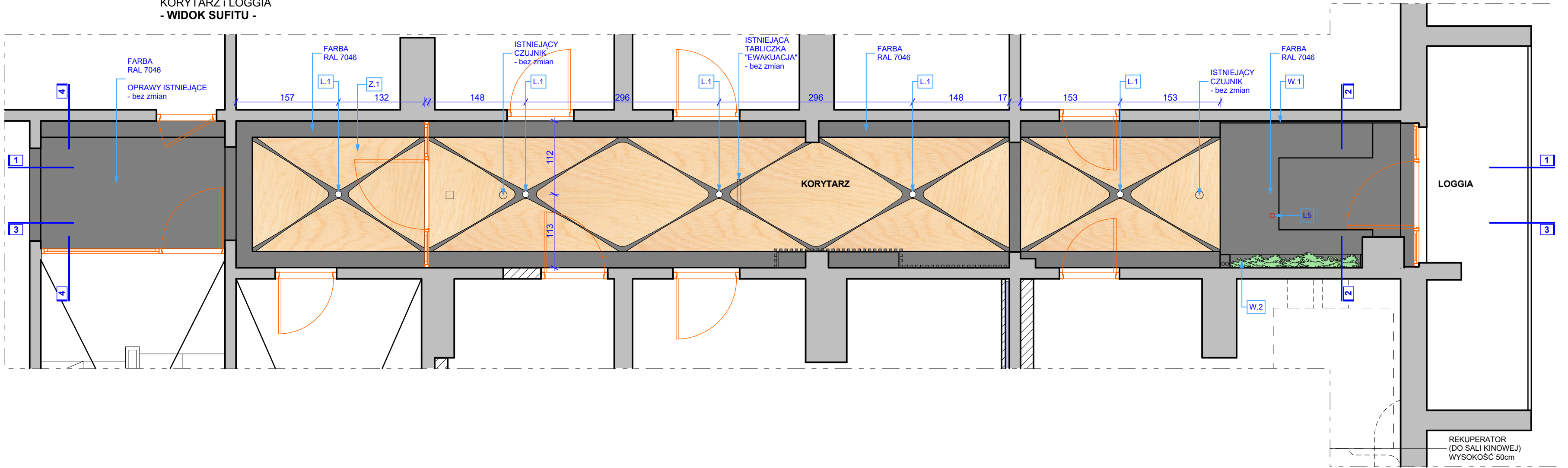


PROJEKT WNĘTRZA:	STREFA RELAKSU, DS4, BALON ul. Skarżyńskiego 9, Kraków	
POMIESZCZENIE:	KORYTARZ i LOGGIA	
RYSUNEK:	WIZUALIZACJE 3	
SKALA:	-	DATA: grudzień 2019
1.3	AUTORZY: mgr inż. arch. JACEK KRAUZ mgr inż. arch. NATALIA ŻABA	

RZUT PARTERU
KORYTARZ i LOGGIA
- ARANŻACJA WNEŹRZA -

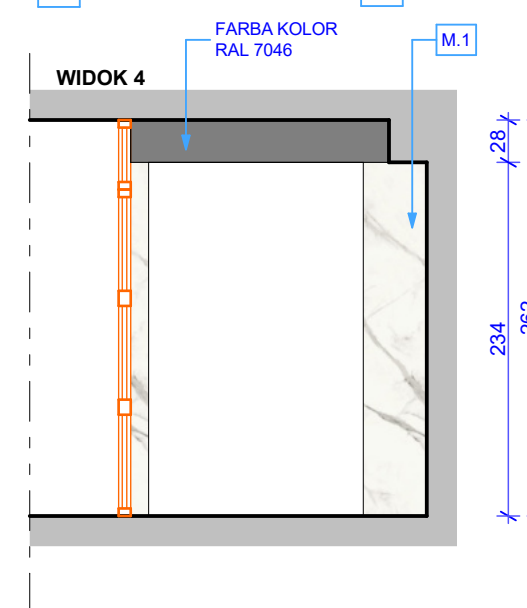
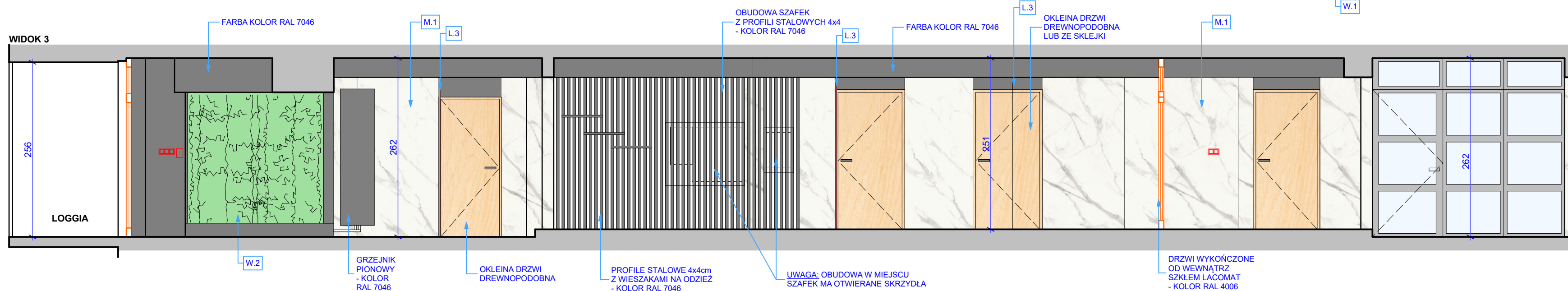
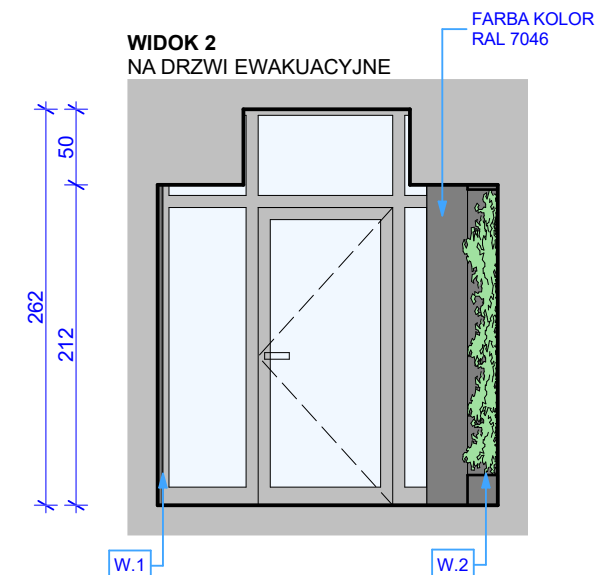
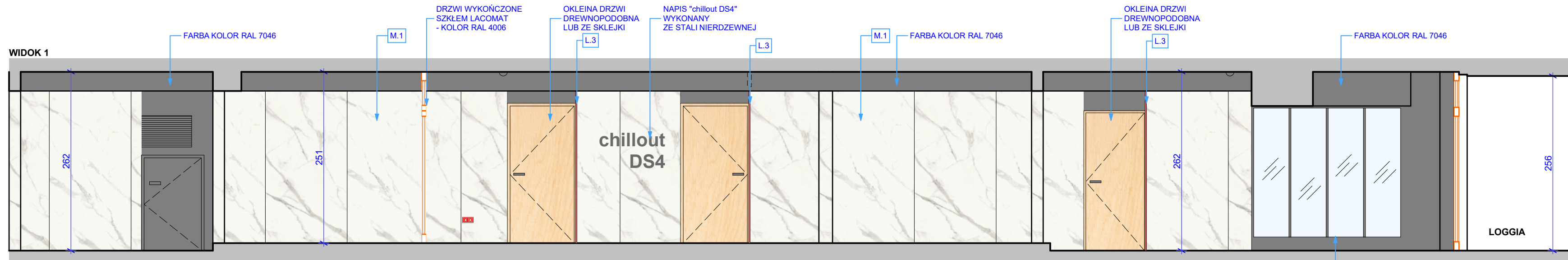


RZUT PARTERU
KORYTARZ i LOGGIA
- WIDOK SUFITU -

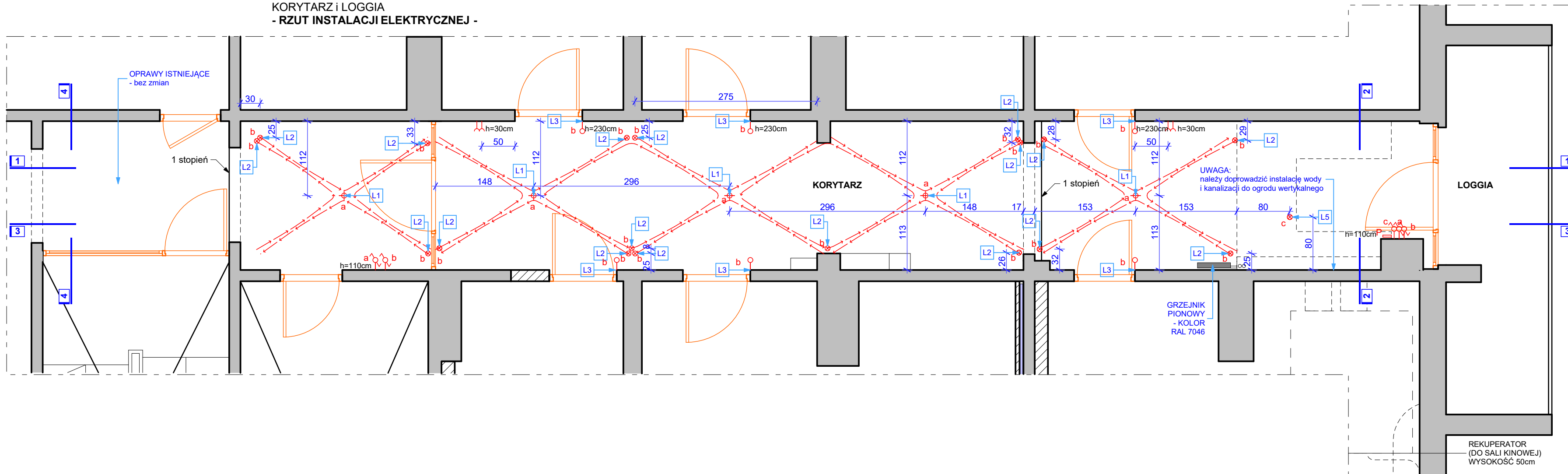














PROJEKT WNEŹRZA:	STREFA RELAKSU, DS4, BALON ul. Skarżyńskiego 9, Kraków	
POMIESZCZENIE:	KORYTARZ i LOGGIA	
RYSUNEK:	ARANŻACJA WNEŹRZA ORAZ WIDOK SUFITU	
SKALA:	1:50	DATA: grudzień 2019
1.4	AUTORZY: mgr inż. arch. JACEK KRAUZ mgr inż. arch. NATALIA ZABA	

RZUT PARTERU
KORYTARZ I LOGGIA
- WIDOKI ŚCIAN -





RZUT PARTERU
KORYTARZ i LOGGIA
- RZUT INSTALACJI ELEKTRYCZNEJ -

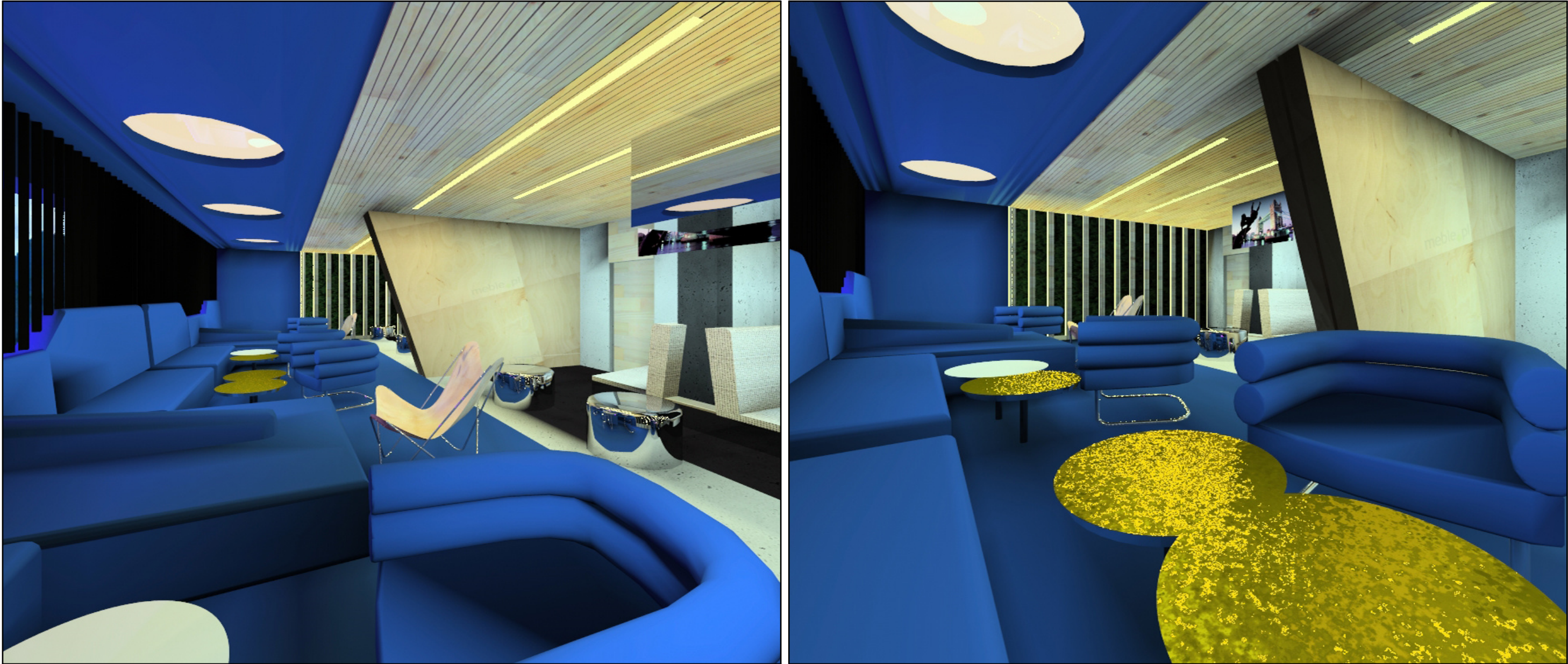


- LEGENDA**
- | | |
|---|---|
|  | PUNKT ŚWIETLNY SUFITOWY |
|  | KINKIET |
|  | OŚWIETLENIE LED lub REF.
HALOGEN 20W |
|  | REFLEKTORKI HALOGEN/ LED W SUFICIE |
|  | WŁĄCZNIK SCHODOWY |
|  | WŁĄCZNIK POJEDYŃCZY |
|  | GNAZDO WTYKOWE POJEDYŃCZE |
|  | GNAZDO HERMETYCZNE |
|  | GNAZDO KOMPUTEROWE |
|  | GNAZDO TELEWIZYJNE |
|  | TĄŚMY LED (KIERUNKOWE UŁOŻENIA) |
|  | PANEL DO OBSŁUGI OGRODU
WERTYKALNEGO |

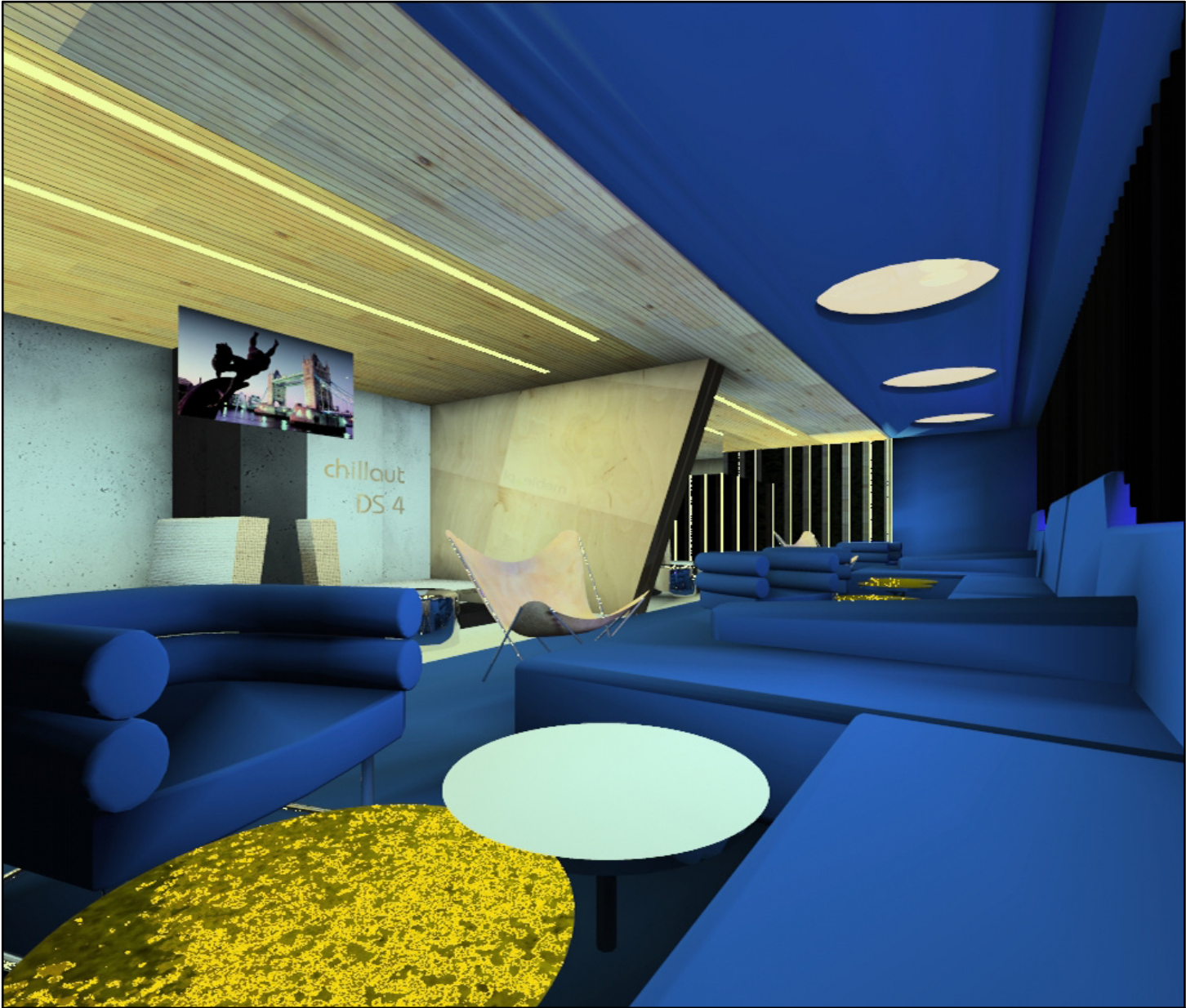
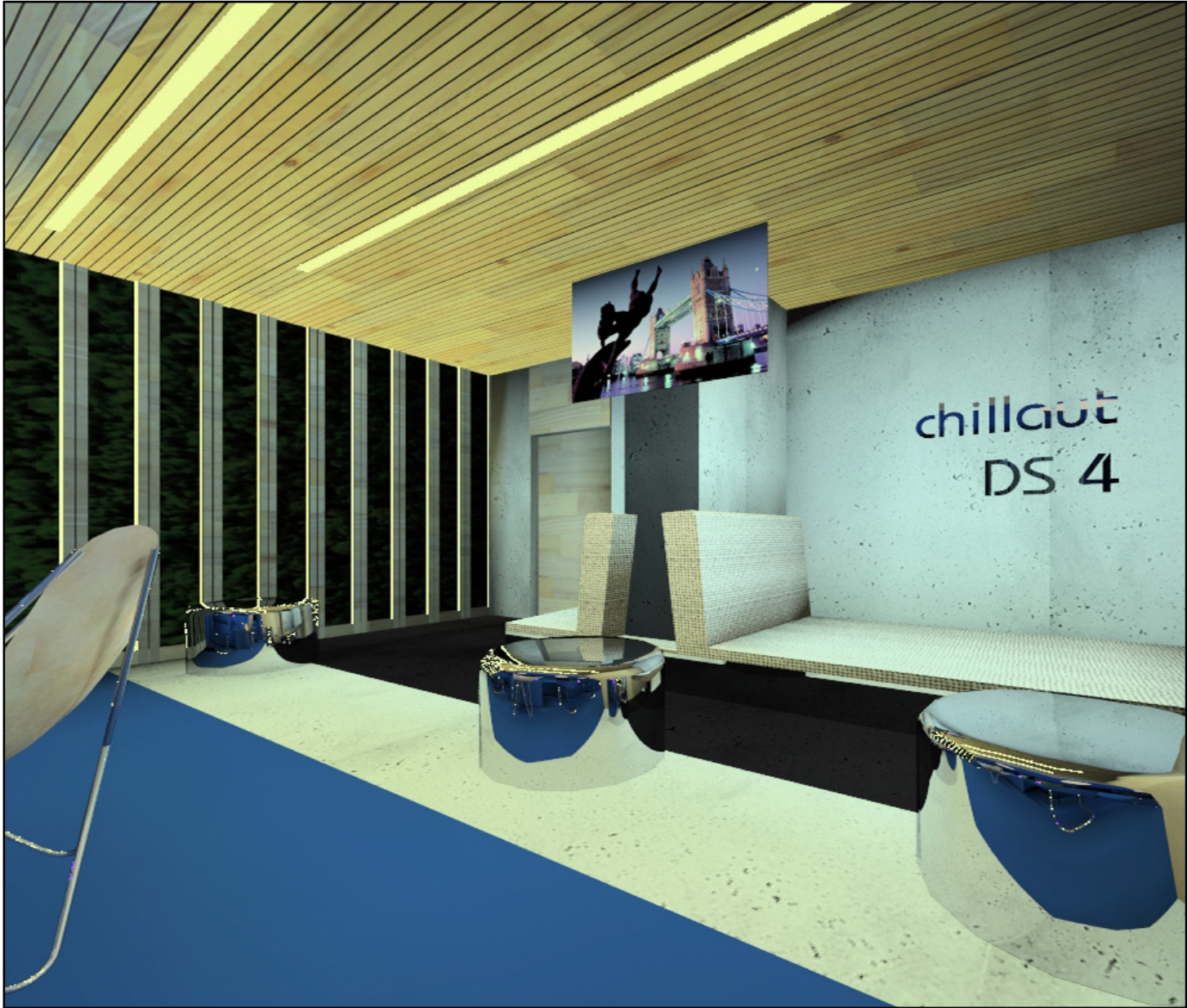
PROJEKT WNĘTRZA:	STREFA RELAKSU, DS4, BALON ul. Skarżynskiego 9, Kraków		
POMIESZCZENIE:	KORYTARZ I ŁOGGIA		
RYSUNEK:	WIDOK SCIAN ORAZ RZUT INSTALACJI ELEKTRYCZNEJ		
SKALA:	1:50	DATA:	grudzień 2019
1.5	AUTORYZ: mgr inż. arch. JACEK KRALUZ mgr inż. arch. NATALIA ZABA		

DOM STUDENCKI nr 4, BALON - ul. Skarżyńskiego 9, Kraków
STREFA RELAKSU - KORYTARZ i LOGGIA

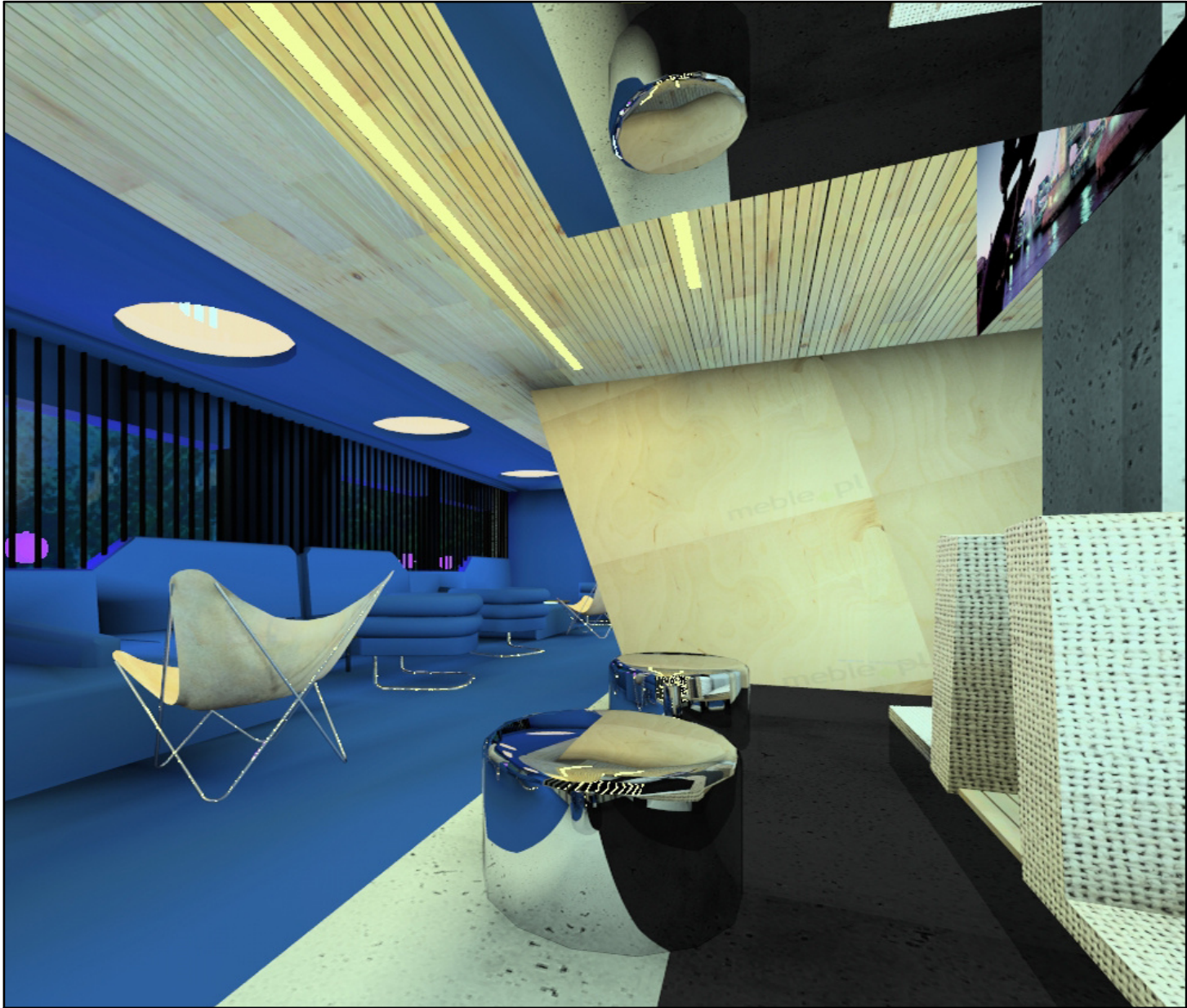
lp.	element wyposażenia	symbol	opis	ilość
ZESTAWIENIE WYPOSAŻENIA				
2	Lustro w ramie	W.1	Lustro w ramie z pionowym podziałem 218 x 210cm - elementy ramy w kolorze RAL 7046	1 szt.
2	Ogród wertykalny	W.2	Szafa z ogrodem wertykalnym o wymiarze 220 x 260cm - elementy szafy w kolorze RAL 7046	1 szt.
3	Płytki gresowe	M.1	Płytki gresowe wielkoformatowe, imitujące biały marmur, mrozoodporne - połysk. Wymiary: 239,8 x 119,8cm Powyższe kryteria spełnia: Tubądzin Pietrasanta POLER Gres 239,8x119,8cm	ok. 123 m ²
ZESTAWIENIE OŚWIETLENIA				
1	Oprawa natynkowa 	L.1	Oprawa natynkowa w kształcie tuby, kolor czarny. Wymiary: 9,5 x 9 x 9cm Powyższe kryteria spełnia: Tulon oprawa natynkowa czarna (kod produktu: LP-5441/1SM BK)	5 szt.
2	Listwa LED	L.2	Listwy led podświetlające elementy drewnopodobne przytwierdzone do sufitu	18 szt.
3	profil LED 	L.3	Profil aluminiowy przekrój: 16 x 9mm z taśmą LED RGB, zamocowany wzdłuż drzwi i nadproża przy krawędzi płytek wielkoformatowych Powyższe kryteria spełnia: A LUMINES w kolorze białym	13 mb
4	Reflektor natynkowy	L.5	Reflektor natynkowy z oświetleniem karmiącym dla roślin w ogrodzie wertykalnym	1 szt.



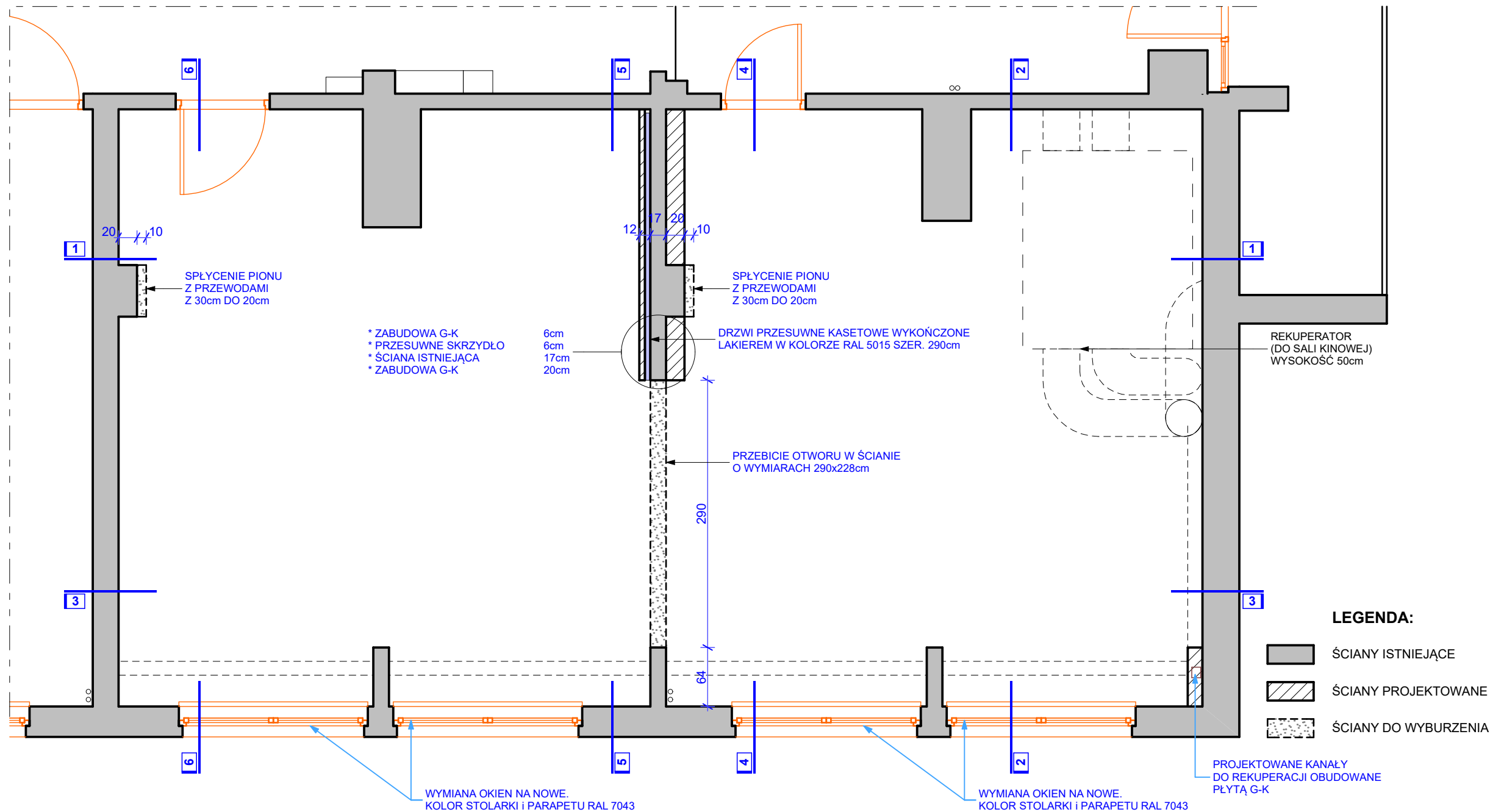
PROJEKT WNĘTRZA:	STREFA RELAKSU, DS4, BALON ul. Skarżyńskiego 9, Kraków	
POMIESZCZENIE:	SALA RELAKSU	
RYSUNEK:	WIZUALIZACJE 1	
SKALA:	-	DATA: grudzień 2019
2.1	AUTORZY: mgr inż. arch. JACEK KRAUZ mgr inż. arch. NATALIA ŻABA	



PROJEKT WNĘTRZA:	STREFA RELAKSU, DS4, BALON ul. Skarżyńskiego 9, Kraków	
POMIESZCZENIE:	SALA RELAKSU	
RYSUNEK:	WIZUALIZACJE 2	
SKALA:	-	DATA: grudzień 2019
2.2	AUTORZY: mgr inż. arch. JACEK KRAUZ mgr inż. arch. NATALIA ŻABA	

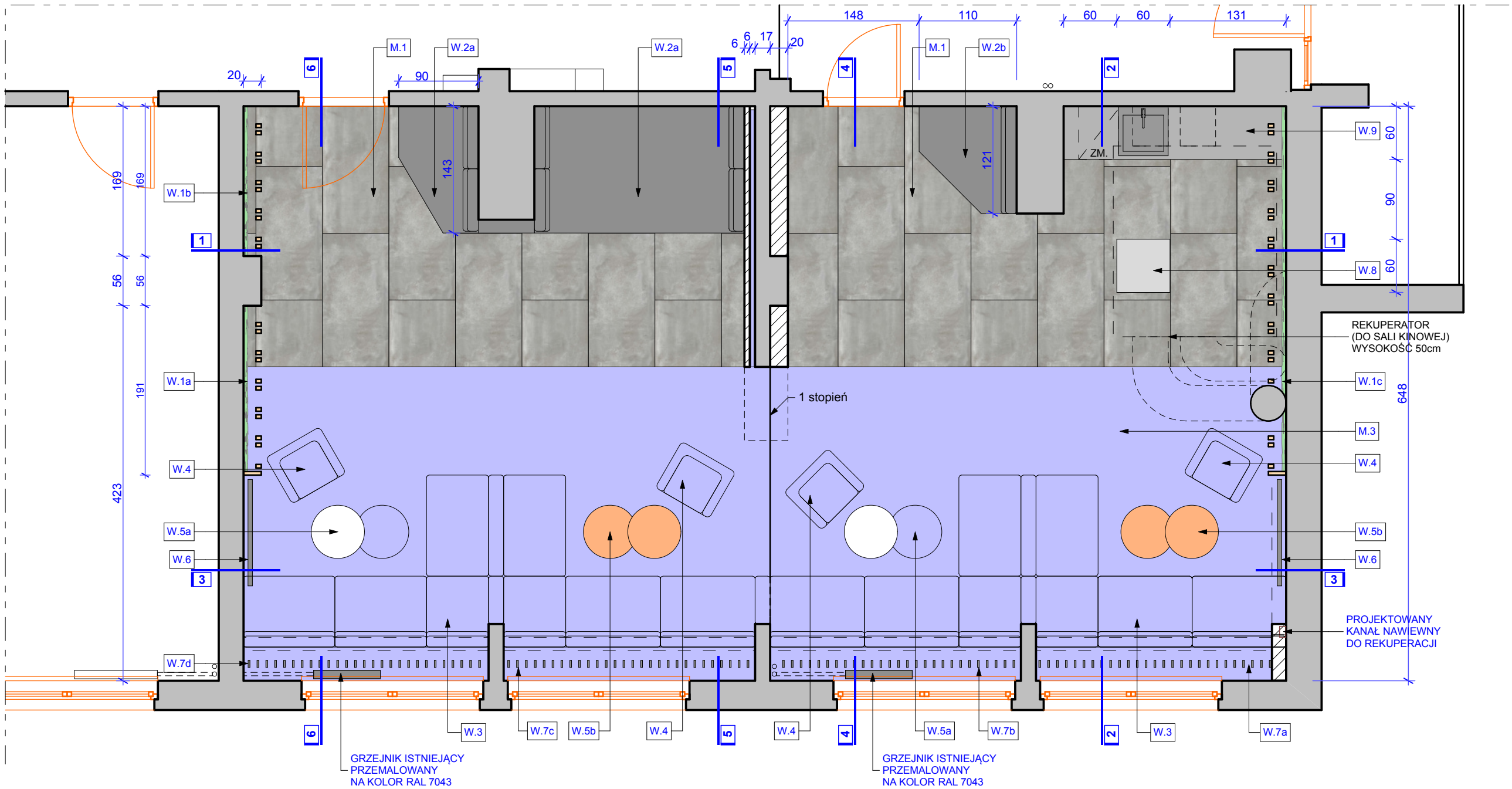


PROJEKT WNĘTRZA:	STREFA RELAKSU, DS4, BALON ul. Skarżyńskiego 9, Kraków	
POMIESZCZENIE:	SALA RELAKSU	
RYSunEK:	WIZUALIZACJE 3	
SKALA:	-	DATA: grudzień 2019
3.3	AUTORZY: mgr inż. arch. JACEK KRAUZ mgr inż. arch. NATALIA ŻABA	

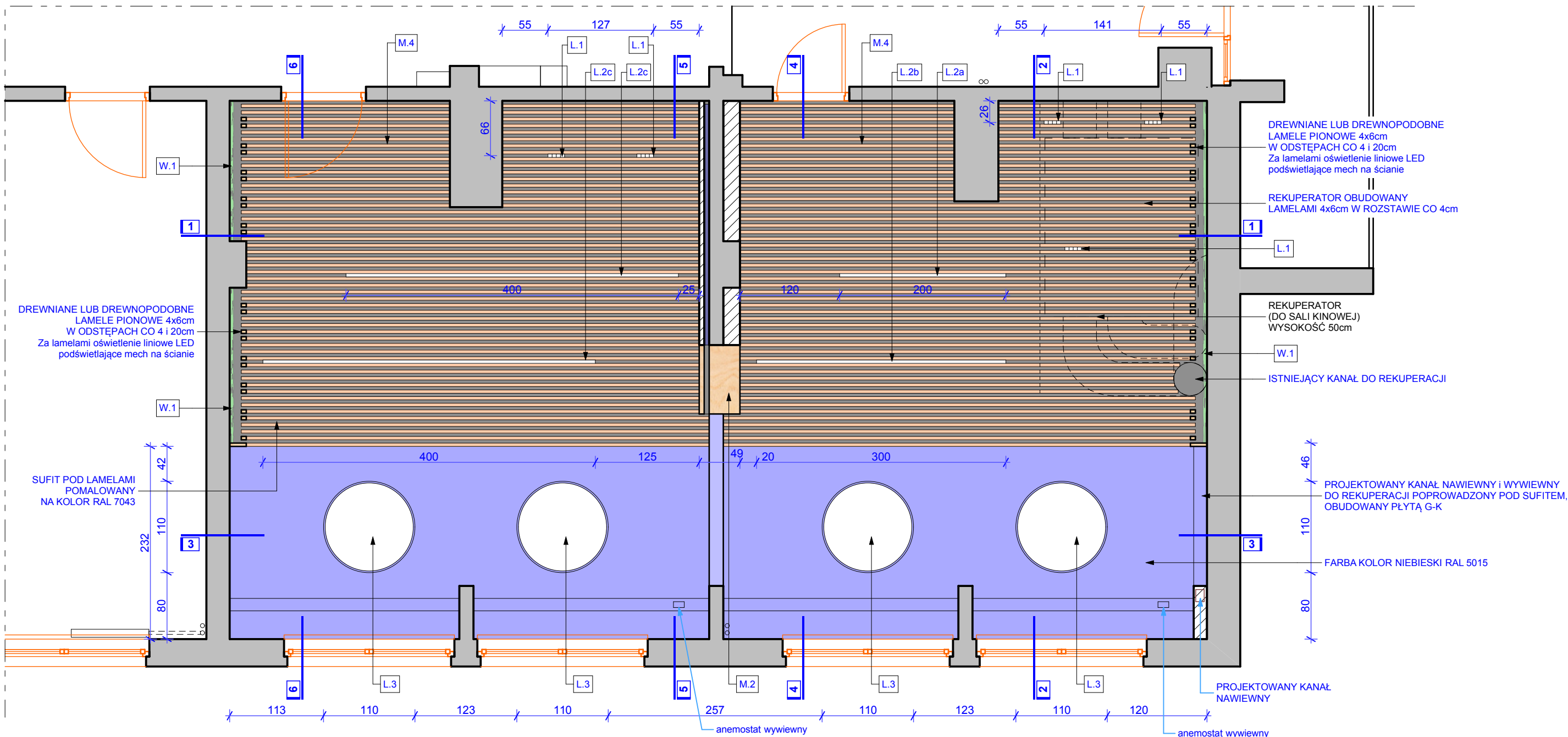


PROJEKT WNĘTRZA:	STREFA RELAKSU, DS4, BALON ul. Skarżyńskiego 9, Kraków	
POMIESZCZENIE:	SALA RELAKSU	
RYSUNEK:	RZUT ZE ZMIANAMI BUDOWLANymi	
SKALA:	1:50	DATA: grudzień 2019
2.4	AUTORZY: mgr inż. arch. JACEK KRAUZ mgr inż. arch. NATALIA ŻABA	

RZUT PARTERU
SALA RELAKSU
- ARANŻACJA WNEŹRZA -





RZUT PARTERU
SALA RELAKSU
- WIDOK SUFITU -



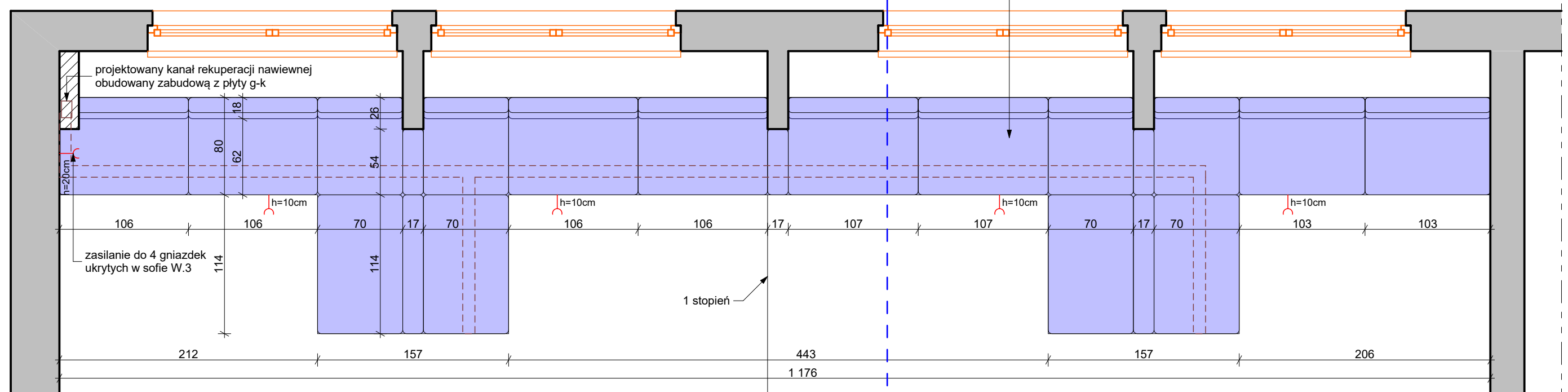
PROJEKT WNEŹRZA:	STREFA RELAKSU, DS4, BALON ul. Skarżyńskiego 9, Kraków	
POMIESZCZENIE:	SALA RELAKSU	
RYSEK:	RZUT PARTERU - ARANŻACJA WNEŹRZA ORAZ WIDOK SUFITU	
SKALA:	1:50	DATA: grudzień 2019
2.5	AUTORZY: mgr inż. arch. JACEK KRAUZ mgr inż. arch. NATALIA ZABA	



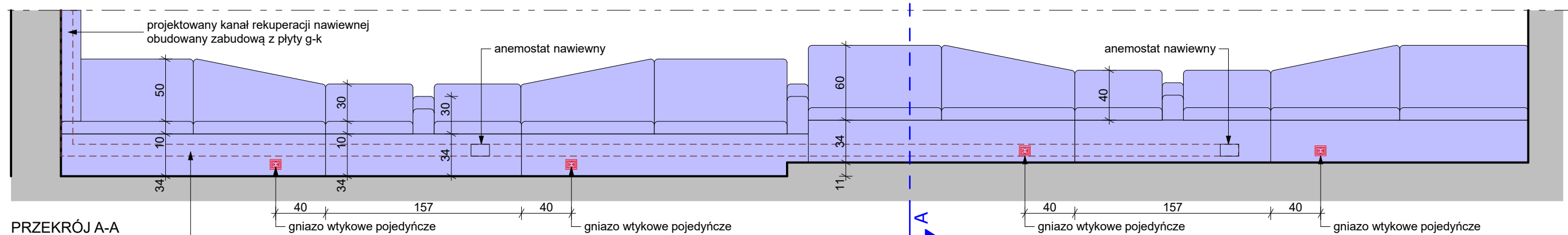
DOM STUDENCKI nr 4, BALON - ul. Skarżyńskiego 9, Kraków
STREFA RELAKSU - SALA RELAKSU

lp.	element wyposażenia	symbol	opis	ilość
ZESTAWIENIE WYPOSAŻENIA				
1	Mech na ścianie	W.1a	Kompozycja z mchu poduszkowego o wymiarze 191x248cm - przed mchem konstrukcja z lameli	1 szt.
		W.1b	Kompozycja z mchu poduszkowego o wymiarze 169x248cm - przed mchem konstrukcja z lameli	1 szt.
		W.1c	Kompozycja z mchu poduszkowego o wymiarze 416x248cm - przed mchem konstrukcja z lameli	1 szt.
2	Siedzisko na wymiar	W.2a	Siedzisko na wymiar wykonane ze sklejki, tapicerowane, z podświetleniem LED	1 szt.
		W.2b	Siedzisko na wymiar wykonane ze sklejki, tapicerowane, z podświetleniem LED	1 szt.
3	Wypoczynek na wymiar	W.3	Sofy wypoczynkowe na wymiar, tapicerowane, kolor RAL 5015. Rozmiar całkowity: 1176 x 194 x 94cm	1 szt.
		W.4	Fotel na wymiar, tapicerowany, kolor RAL 5015	4 szt.
4	Meble na wymiar	W.5a	Stolik kawowy na wymiar, stal nierdzewna malowana proszkowo na czarno, blat kolor złoty/biel	2 szt.
		W.5b	Stolik kawowy na wymiar, stal nierdzewna malowana proszkowo na czarno, blat kolor złoty	2 szt.
5	Sprzęt RTV	W.6	Telewizor 55 cali	2 szt.
6	Żaluzje	W.7a	Żaluzje pionowe w kolorze ciemnoszarym RAL 7043 wysokość ok. 262cm, rozpiętość ok. 282cm	1 szt.
		W.7b	Żaluzje pionowe w kolorze ciemnoszarym RAL 7043 wysokość ok. 262cm, rozpiętość ok. 283cm	1 szt.
		W.7c	Żaluzje pionowe w kolorze ciemnoszarym RAL 7043 wysokość ok. 248cm, rozpiętość ok. 284cm	1 szt.
		W.7d	Żaluzje pionowe w kolorze ciemnoszarym RAL 7043 wysokość ok. 248cm, rozpiętość ok. 276cm	1 szt.
7	Stolik barowy	W.8	Stolik barowy o wymiarach 60 x 60 x 110cm z półką	1 szt.
8	Aneks kuchenny	W.9	Aneks kuchenny o długości 251cm, wyposażony w zmywarkę pod zabudowę i zlewozmywak	1 szt.
9	Płytki	M.1	Płytki rektyfikowane imitujące beton. Wymiar: 75 x 150cm Powyższe wymagania spełnia: Ascot - Prowalk Grey Rett 75X150cm	ok. 32m ²
10	Okleina / płyta meblowa	M.2	Płyta meblowa: sklejka 3mm lub okleina drewnopodobna	ok. 30m ²
11	Wykładzina	M.3	Wykładzina kolor niebieski RAL 5015	ok. 42m ²
11	Beton architektoniczny	M.4	Płyty z betonu architektonicznego. Wymiar: 60 x 120cm	ok. 38m ²
13	Szkło lacobel	M.5	Lacobel w kolorze RAL 7043	ok. 4m ²
ZESTAWIENIE OŚWIETLENIA				
1	Oprawa wpuszczana	L.1	Oprawa soczewkowa wpuszczana biała. Wymiary: 28 x 6 x 4,5 cm  Powyższe kryteria spełnia: Solar oprawa soczewkowa wpuszczana biała (Kod produktu:LP-0406 WH)	5 szt.
2	profil LED	L.2a	Profil architektoniczny przekrój: 30 x 43mm, profil biały lakierowany (RAL9016) z taśmą LED	2m
		L.2b	Profil architektoniczny przekrój: 30 x 43mm, profil biały lakierowany (RAL9016) z taśmą LED	3m
		L.2c	Profil architektoniczny przekrój: 30 x 43mm, profil biały lakierowany (RAL9016) z taśmą LED	2x 4m
			Powyższe kryteria spełnia: Profil architektoniczny iLEDO MINES, profil biały lakierowany (RAL9016) z taśmą LED	
3	Plaфон natynkowy	L.3	Plaфон o średnicy 110cm, kolor ramy: 172 Niebieski średni / Sky blue (matt) RAL 5015  Powyższe kryteria spełnia: Aba plus 1100 plaфон - dimmable, kolor: 172 Niebieski średni / Sky blue (matt) RAL 5015	4 szt.

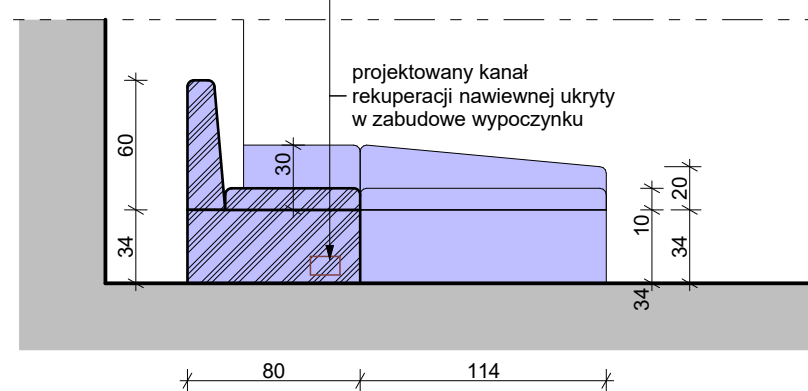
WIDOK Z GÓRY
- WYPOCZYNEK W.3 -



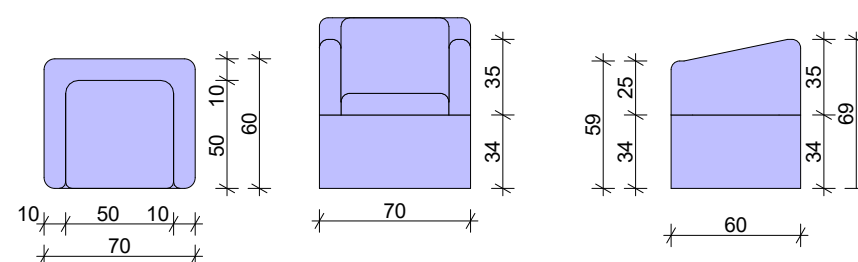
WIDOK Z PRZODU
- WYPOCZYNEK W3 -



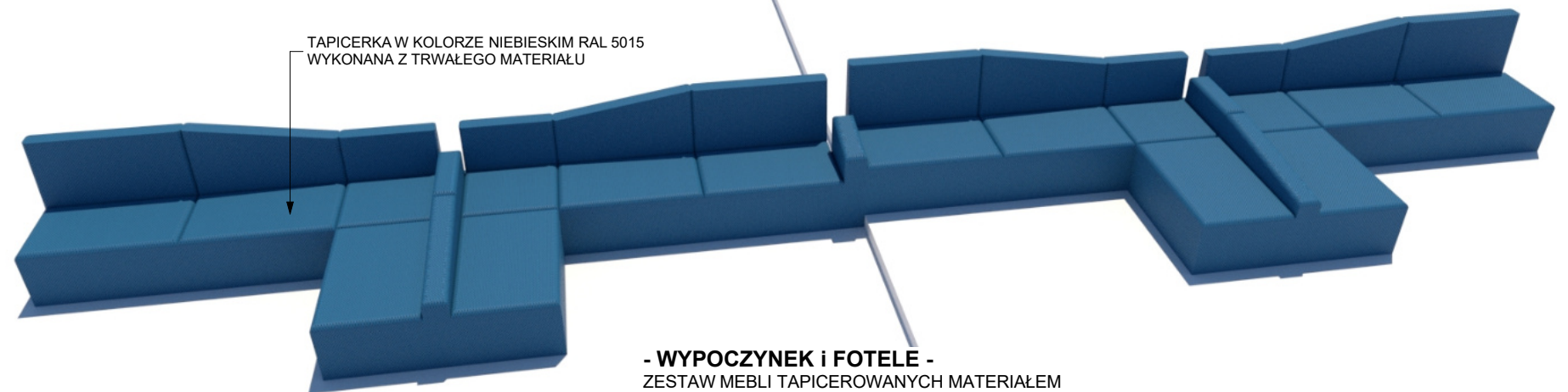
PRZEKRÓJ A-A
- WYPOCZYNEK W.3 -



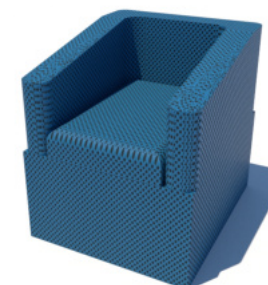
WIDOK Z GÓRY, WIDOK OD PRZODU, WIDOK Z BOKU
- FOTEL W.4 -



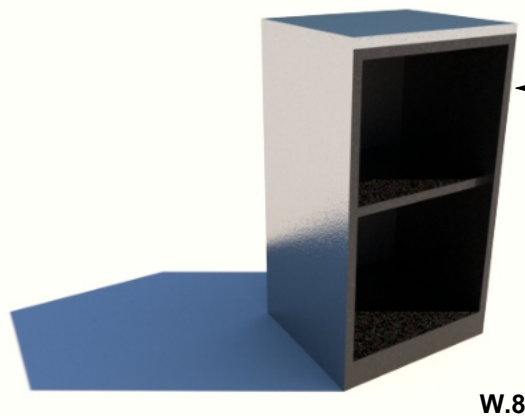
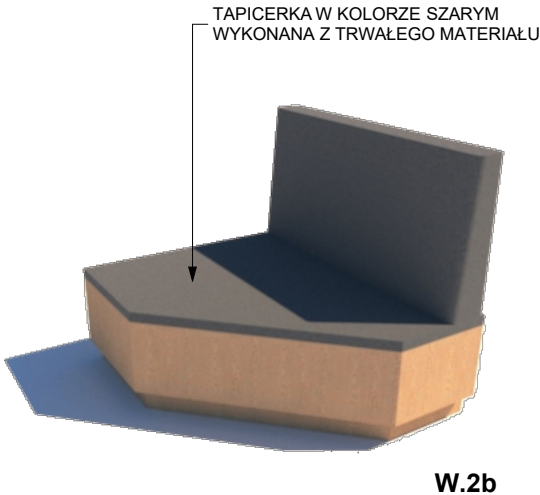
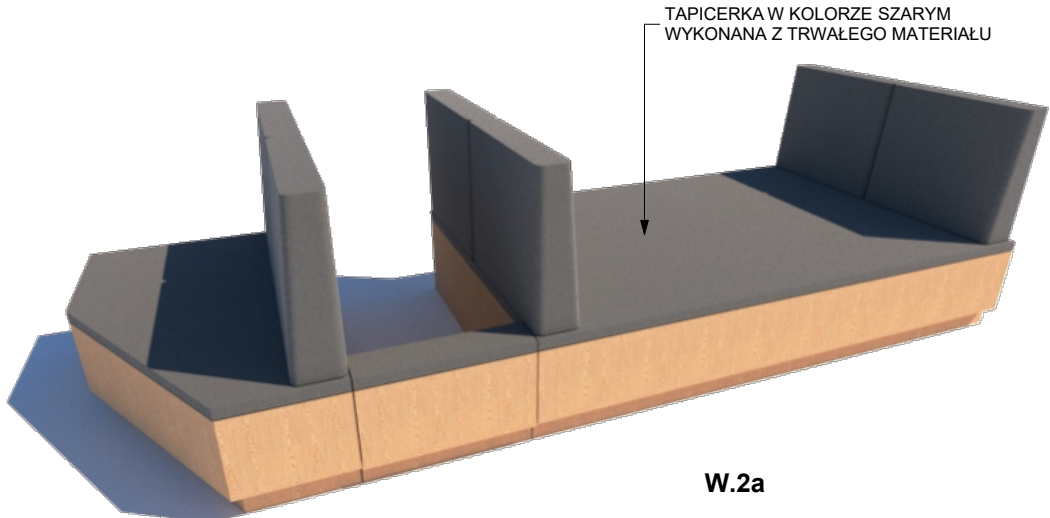
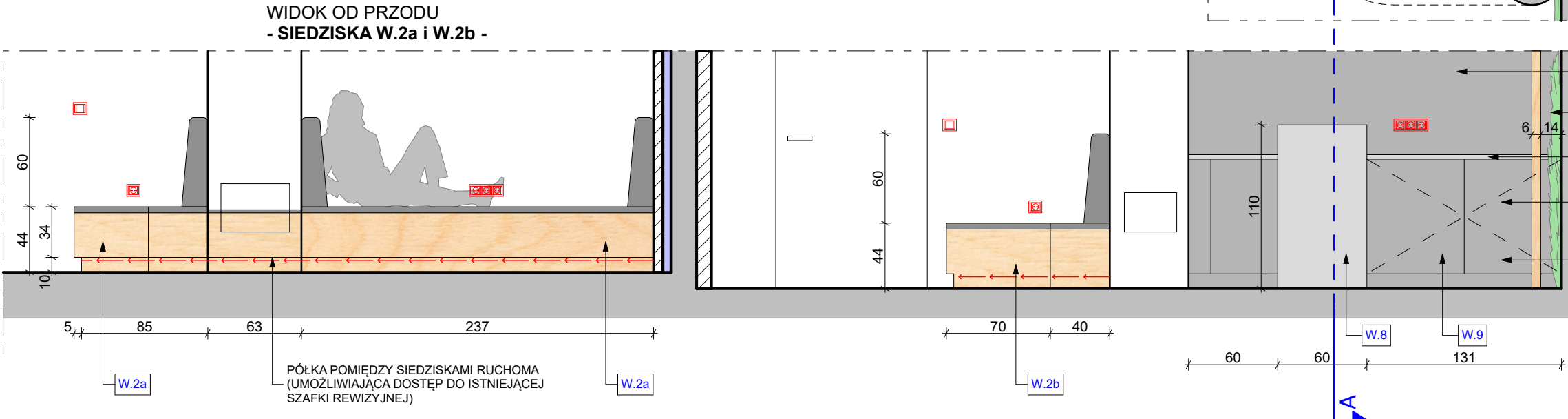
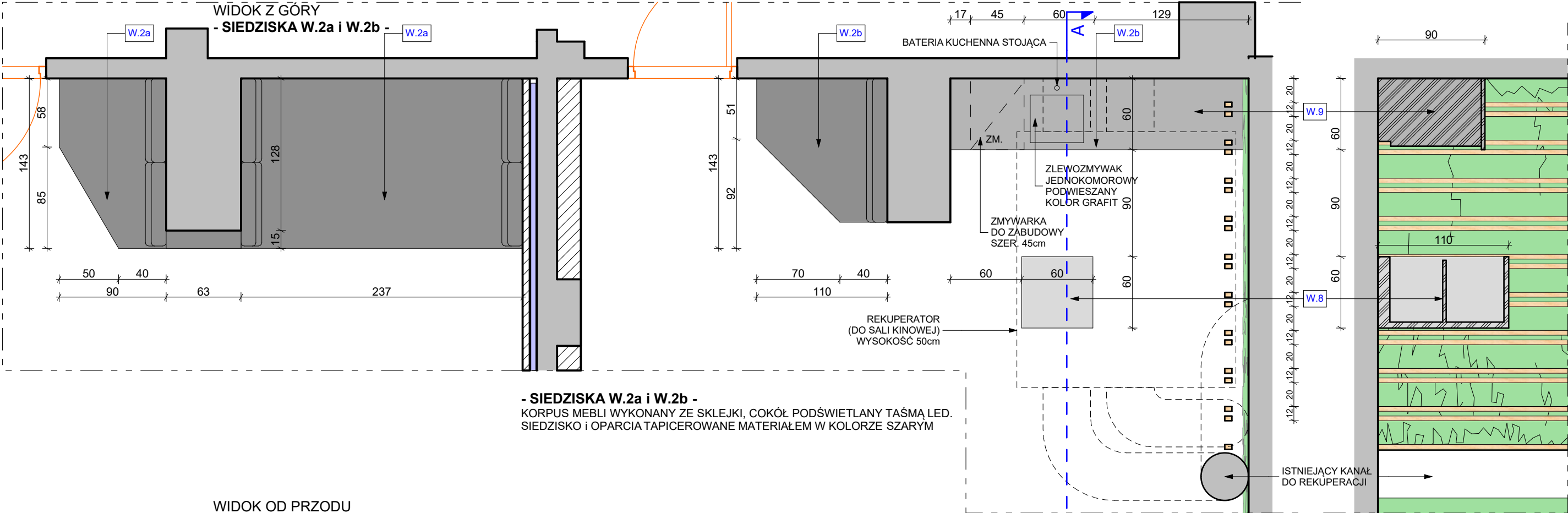
TAPICERKA W KOLORZE NIEBIESKIM RAL 5015
WYKONANA Z TRWAŁEGO MATERIAŁU



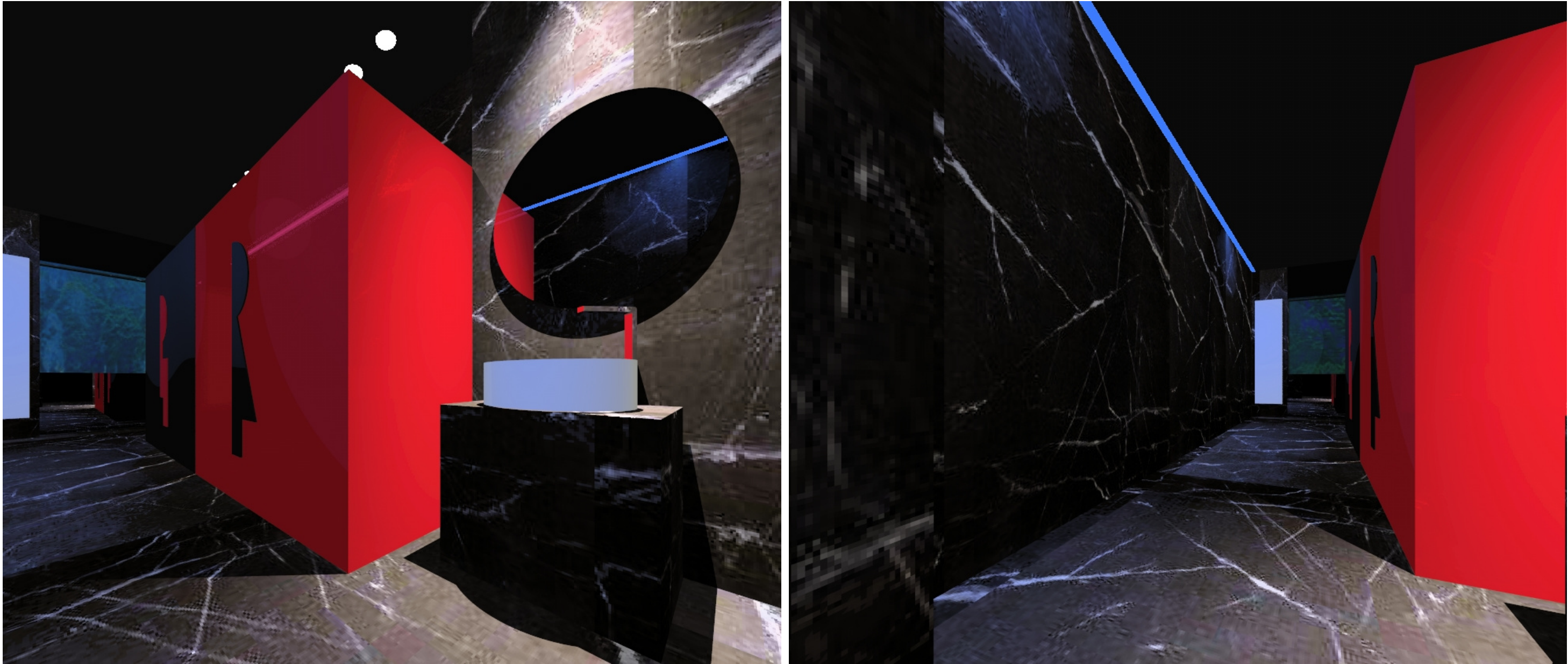
- WYPOCZYNEK i FOTELE -
ZESTAW MEBLI TAPICEROWANYCH MATERIAŁEM
W KOLORZE NIEBESKIM RAL 5015



PROJEKT WNĘTRZA:	STREFA RELAKSU, DS4, BALON ul. Skarżyńskiego 9, Kraków	
POMIESZCZENIE:	SALA RELAKSU	
RYSUNEK:	SOFY WYPOCZYNKOWE W.3 i FOTELE W.4	
SKALA:	1:35	DATA: grudzień 2019
2.8	AUTORZY: mgr inż. arch. JACEK KRAUZ mgr inż. arch. NATALIA ŻABA	



PROJEKT WNĘTRZA:	STREFA RELAKSU, DS4, BALON ul. Skarżyńskiego 9, Kraków	
POMIESZCZENIE:	SALA RELAKSU	
RYSEK:	SIEDZISKA W.2a i W.2b, STOLIK W.8	
SKALA:	1:35	DATA: grudzień 2019
AUTORZY: mgr inż. arch. JACEK KRAUZ mgr inż. arch. NATALIA ŻABA		

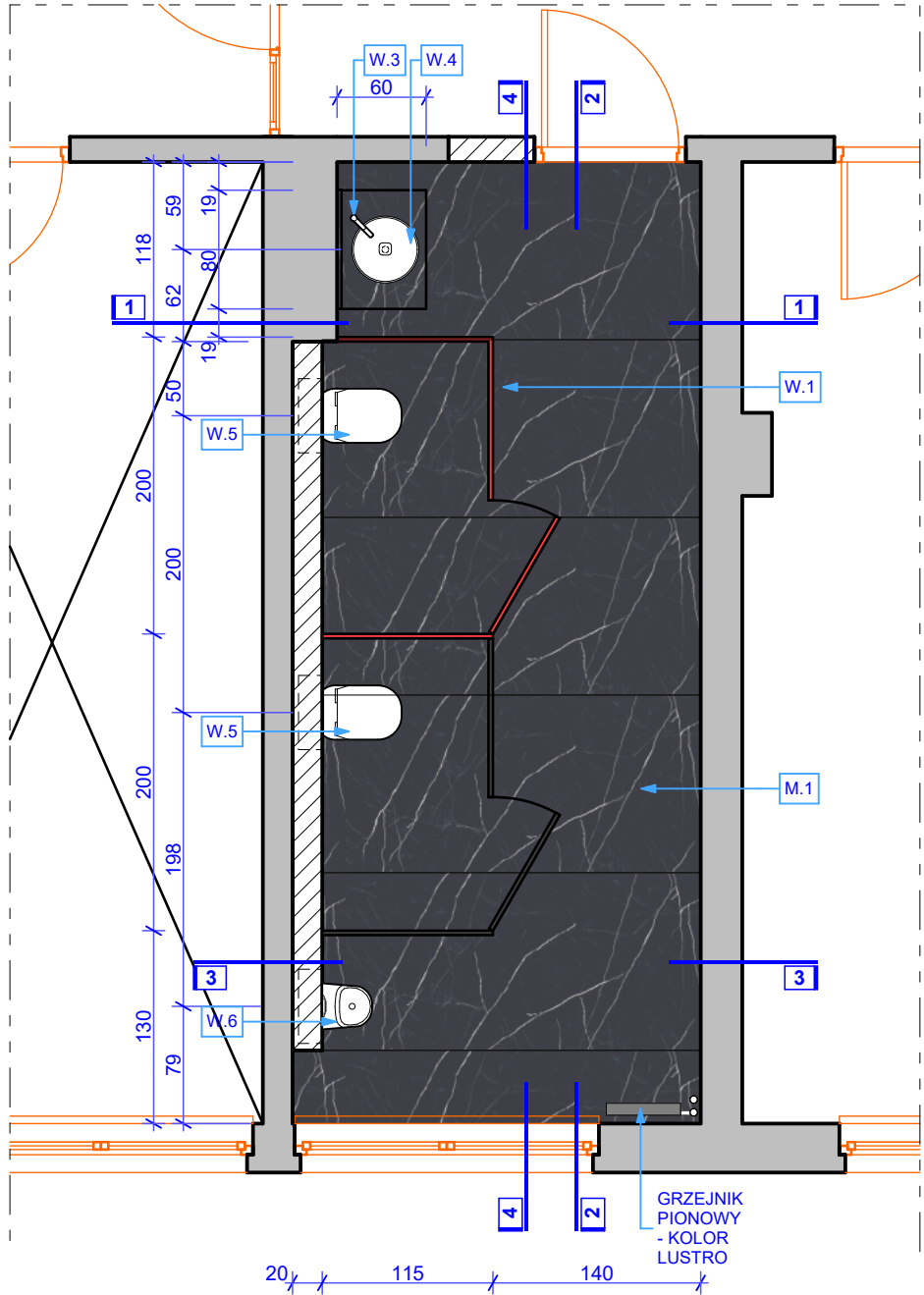


PROJEKT WNĘTRZA:	STREFA RELAKSU, DS4, BALON ul. Skarżyńskiego 9, Kraków	
POMIESZCZENIE:	TOALETY	
RYSUNEK:	WIZUALIZACJE 1	
SKALA:	-	DATA: grudzień 2019
3.1	AUTORZY: mgr inż. arch. JACEK KRAUZ mgr inż. arch. NATALIA ŻABA	

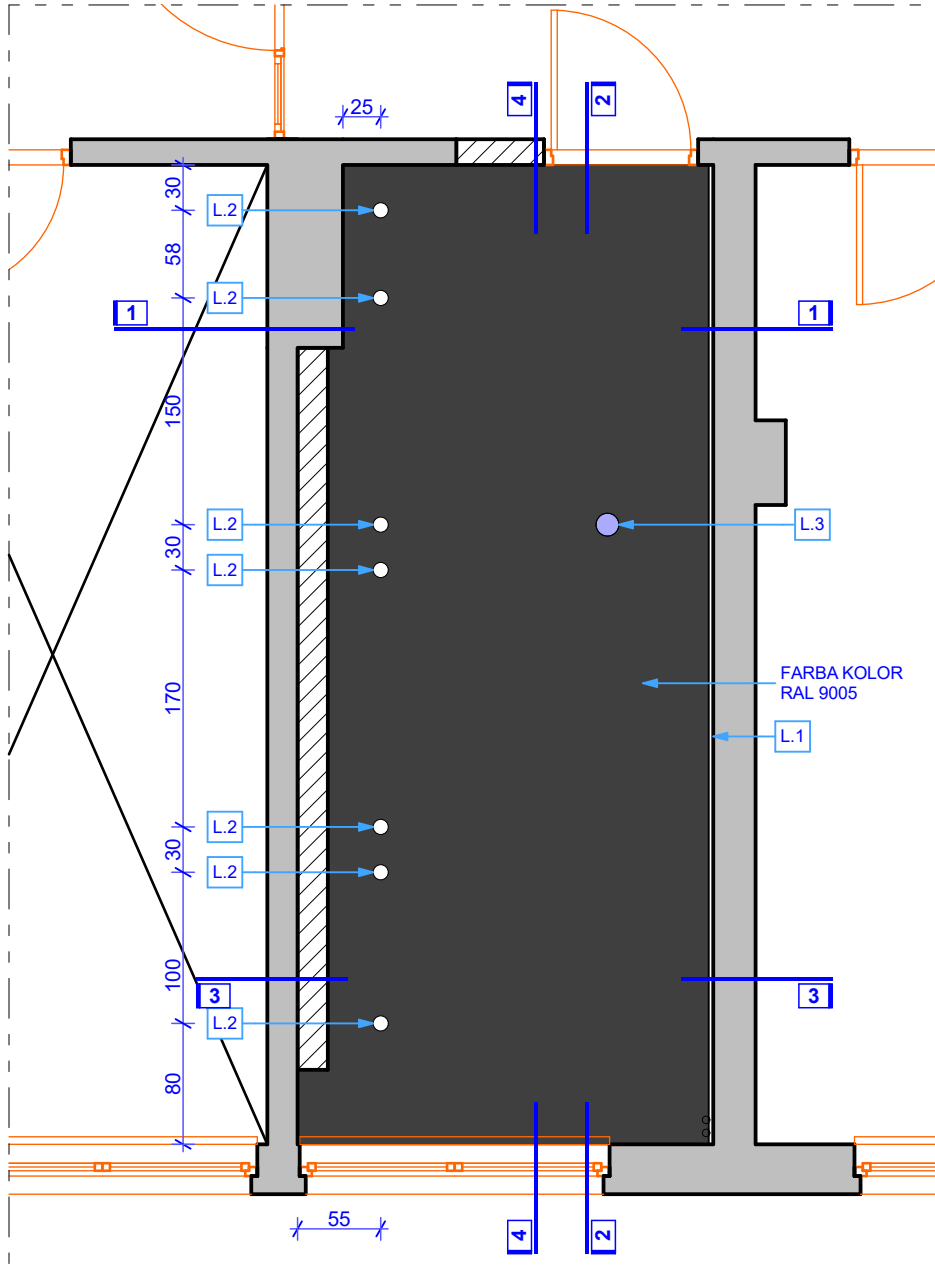


PROJEKT WNĘTRZA:	STREFA RELAKSU, DS4, BALON ul. Skarżyńskiego 9, Kraków	
POMIESZCZENIE:	TOALETY	
RYSUNEK:	WIZUALIZACJE 2	
SKALA:	-	DATA: grudzień 2019
3.2	AUTORZY: mgr inż. arch. JACEK KRAUZ mgr inż. arch. NATALIA ŻABA	

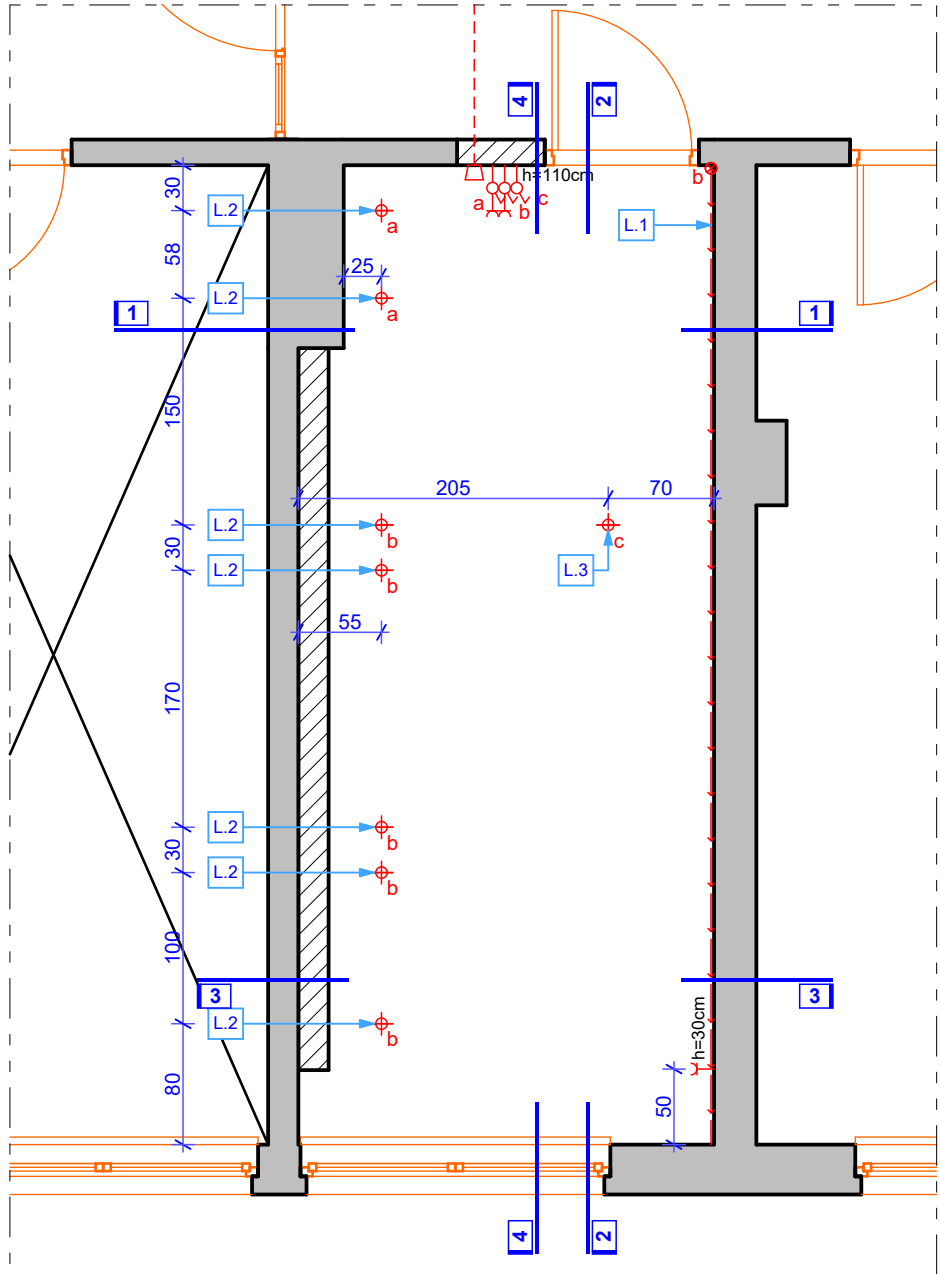
RZUT PARTERU
TOALETY
- ARANŻACJA WNETRZA -



RZUT PARTERU
TOALETY
- WIDOK SUFITU -

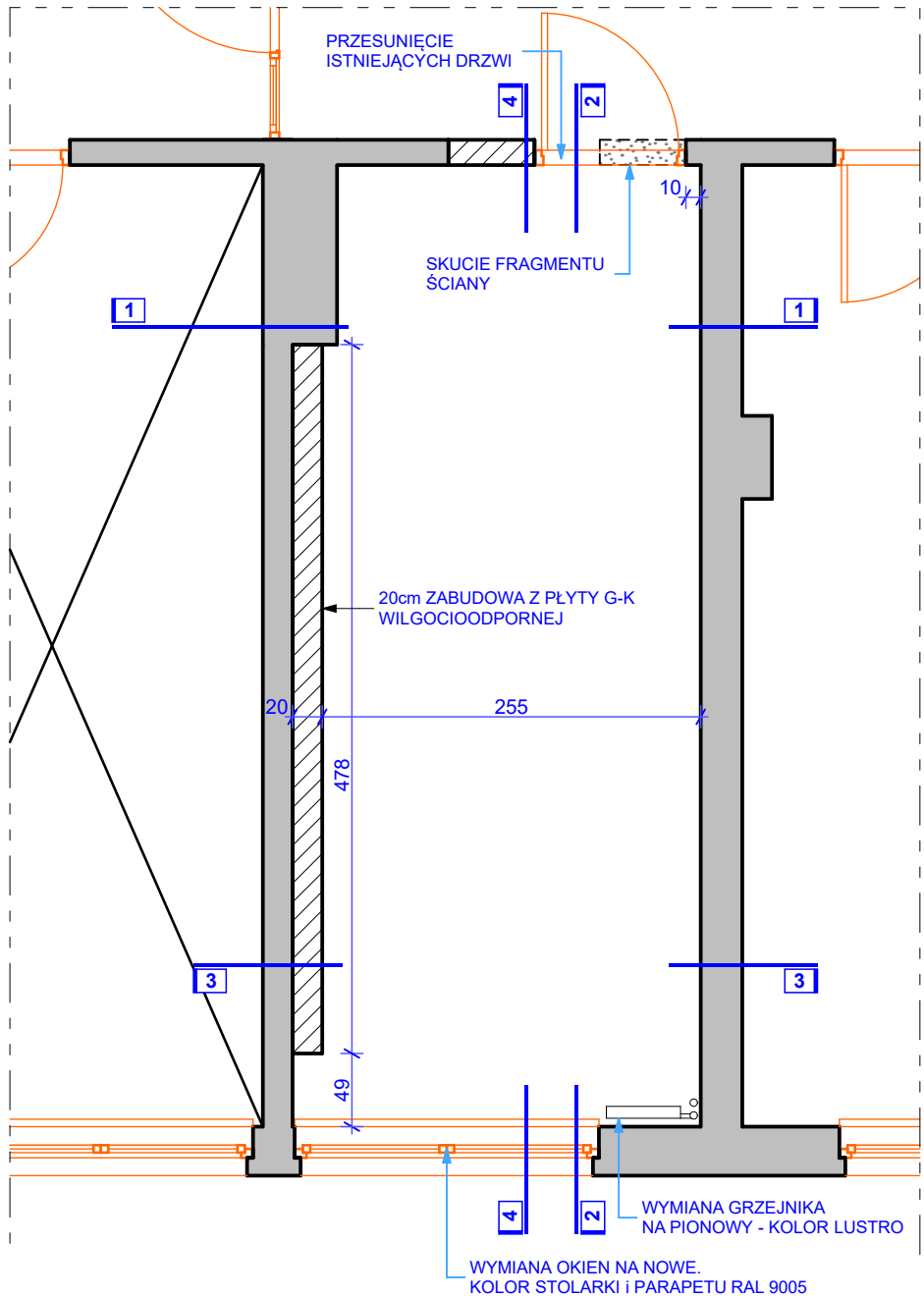


RZUT PARTERU
TOALETY
- ELEKTRYKA -

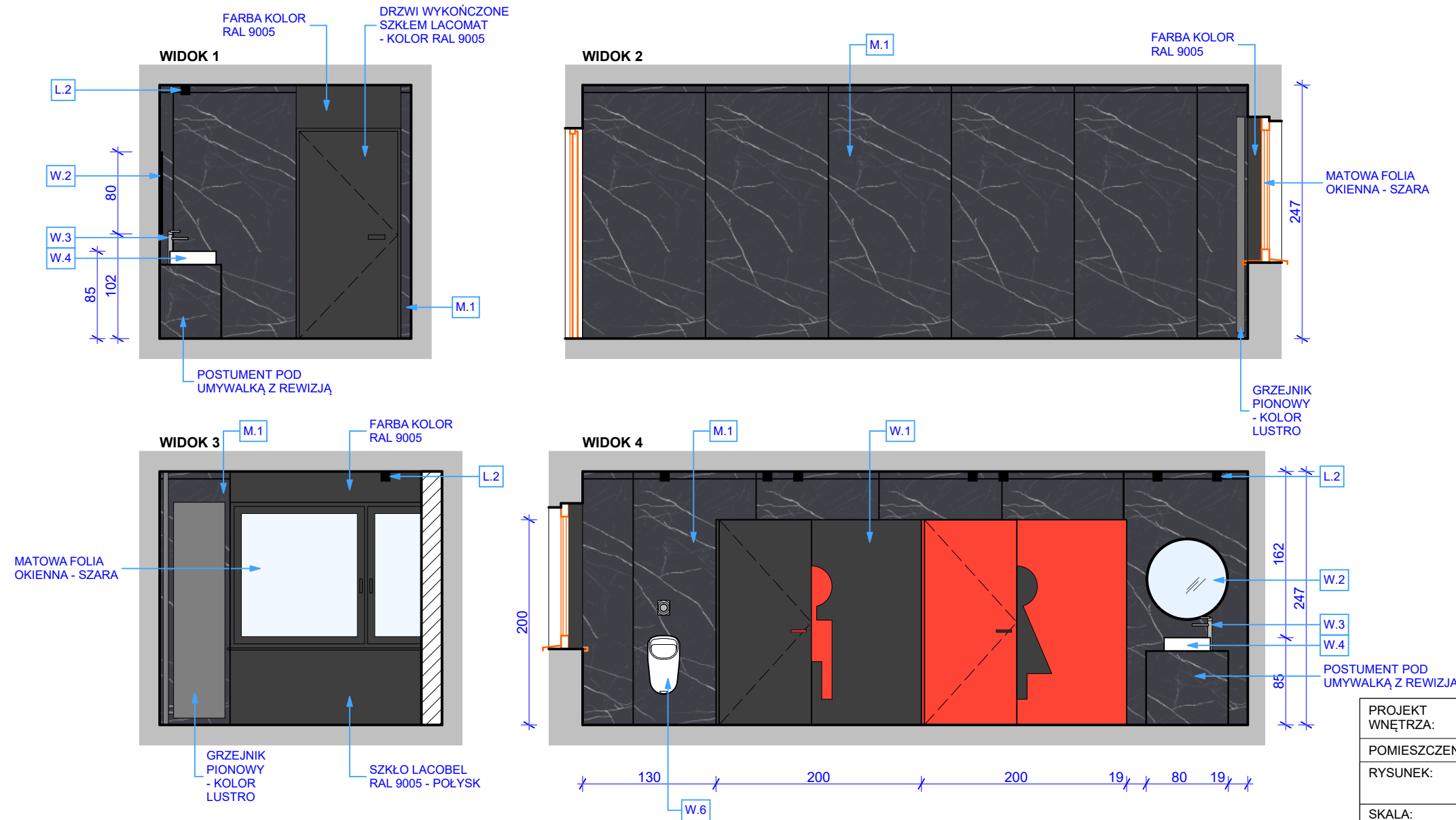


- LEGENDA
- PUNKT SWIETLNY SUFITOWY
 - KINKIET
 - OSWIETLENIE LED lub REF. HALOGEN 20W
 - REFLEKTORKI HALOGEN/ LED W SUFICIE
 - WŁĄCZNIK SCHODOWY
 - WŁĄCZNIK POJEDYŃCZY
 - GNAZDO WTYKOWE POJEDYŃCZE
 - GNAZDO HERMETYCZNE
 - LAN - GNAZDO KOMPUTEROWE
 - TV - GNAZDO TELEWIZYJNE
 - TAŚMY LED (KIERUNEK UŁOŻENIA)
 - GŁOŚNIK PODTYNKOWY MONTOWANY W ŚCIANIE - STEROWANIE Z CENTRAŁKI UMIESZCZONEJ W POKOJU KIEROWNIKA DS4 (DRZWI NAPRZECIW)

RZUT PARTERU
TOALETY
- ZMIANY BUDOWLANE -





RZUT PARTERU
SALA RELAKSU
- WIDOKI ŚCIAN -



PROJEKT WNETRZA:	STREFA RELAKSU, DS4, BALON ul. Skarżyńskiego 9, Kraków	
POMIESZCZENIE:	TOALETY	
RYSEK:	ARANŻACJA WNETRZA, WIDOK SUFITU, SCIAN, ELEKTRYKA i ZMIANY BUD.	
SKALA:	1:50	DATA: grudzień 2019
3.3	AUTORZY: mgr inż. arch. JACEK KRAUZ mgr inż. arch. NATALIA ZABA	

DOM STUDENCKI nr 4, BALON - ul. Skarżyńskiego 9, Kraków
TOALETA - SALA RELAKSU

lp.	element wyposażenia	symbol	opis	ilość
ZESTAWIENIE WYPOSAŻENIA				
1	Kabiny sanitarne	W.1	Kabiny sanitarne wykonane ze szkła barwionego kolor RAL 9005 i RAL 3000	2 szt.
2	Lustro	W.2	Lustro okrągłe o średnicy 80cm z czarną ramą	1 szt.
3	Bateria	W.3	Bateria umywalkowa wysoka stojąca, bez korka, chrom - wys. 323mm Powyższe kryteria spełnia: Ideal Standard - Strada II (kod produktu: T2961)	1 szt.
4	Umywalka	W.4	Umywalka nabołowa okrągła o średnicy 45cm, ceramiczna, wysokość 13cm Powyższe kryteria spełnia: Ideal Standard - Gio (Kod produktu: B0601)	1 szt.
5	Miska wisząca	W.5	Miska wisząca podwieszana do stelażu przyściennego wys. 113cm Powyższe kryteria spełnia: Ideal Standard - Tesi (Kod produktu: T3503) Grohe - Solido do WC ściennego (Nr ref. 38760001) Grohe - Surf Przycisk uruchamiający (Nr ref. 37018000)	2 szt.
6	Pisuar	W.6	Pisuar z dopływem od tyłu podwieszany do stelażu przyściennego, wys. 113cm Powyższe kryteria spełnia: Ideal Standard - Connect (kod produktu: E5671) Grohe - Solido do WC ściennego (Nr ref. 38760001)	1 szt.
7	Płytki	M.1	Płytki gresowe wielkoformatowe, imitujące czarny marmur, połysk. Wymiary: 239,8 x 119,8cm Powyższe kryteria spełnia: Tubądzin Black Pulpis POLER Gres 239,8x119,8cm	ok. 51m ²
ZESTAWIENIE OŚWIETLENIA				
1	profil LED 	L.1	Profil aluminiowy przekrój: 16 x 9mm w kolorze czarnym z taśmą LED RGB, zamocowany wzdłuż krawędzi ściany i sufitu Powyższe kryteria spełnia: A LUMINES w kolorze czarnym	6,5 mb
2	Oprawa natynkowa 	L.2	Oprawa natynkowa w kształcie tuby, kolor czarny. Wymiary: 9,5 x 9 x 9cm Powyższe kryteria spełnia: Tulon oprawa natynkowa czarna (kod produktu: LP-5441/1SM BK)	7 szt.
3	Projektor dyskotekowy	L.3	Kula disco - projektor dyskotekowy LED	1 szt.